

# NỘI DUNG ÔN TẬP GIỮA KỲ 1

Môn: Mĩ thuật - khối 8

## I. TÌM VÀ XÂY DỰNG NỘI DUNG:

- Bám sát vào chủ đề, nội dung đưa ra và xây dựng ý tưởng cho bài vẽ.

Vd: vẽ đề tài truyện cổ tích – Lựa chọn một truyện cổ tích em thích và thể hiện qua tranh vẽ

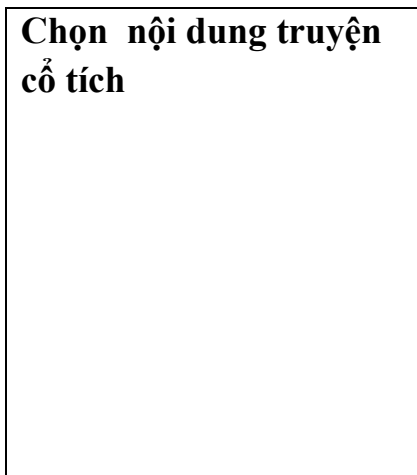
## II. CÁCH VẪ:

1. TÌM VÀ CHỌN NỘI DUNG

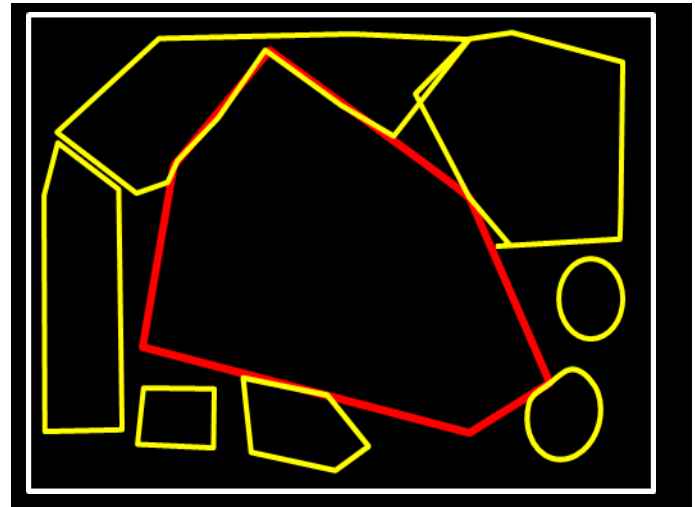
2. TÌM BỐ CỤC ( Phân mảng chính- phụ)

3. VẪ CHI TIẾT.

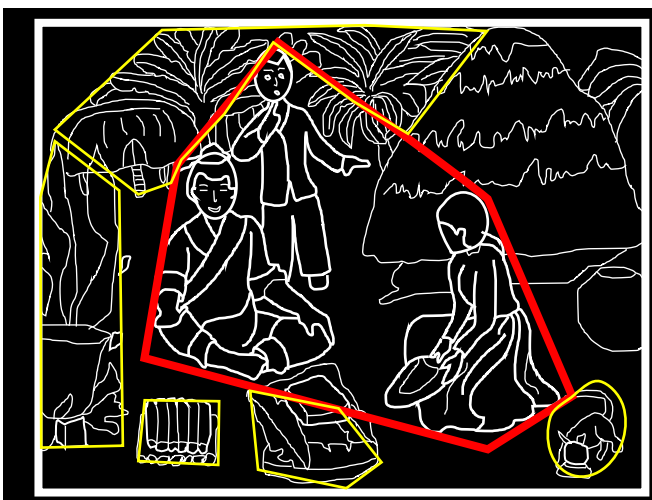
4. VẪ MÀU



B1



B2



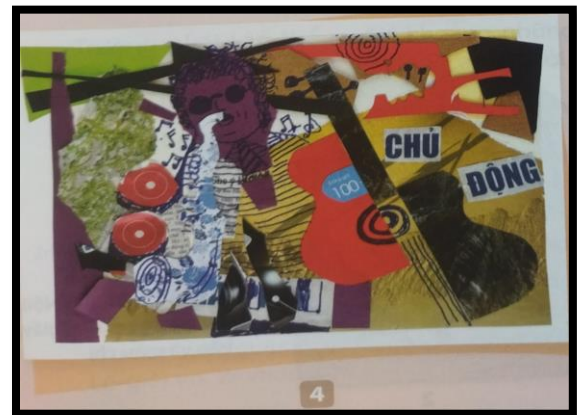
B3



B4:

### III. CÁCH TẠO BỨC TRANH DỰA VÀO HÌNH ẢNH, MÀU SẮC TRÊN CÁC VẬT LIỆU CÓ SẴN:

1. Tìm ý tưởng và lựa chọn hình ảnh, vật liệu tạo bức tranh.
2. Cắt hình ảnh vật liệu phù hợp với ý tưởng bức tranh
3. Sắp xếp và dán các hình cắt thể hiện ý tưởng sáng tạo
4. Tạo thêm chi tiết làm điểm nhấn thể hiện rõ nội dung bức tranh



### IV. QUAN SÁT NHẬN THỨC VỀ MỘT SỐ HÌNH THỨC THỂ HIỆN TRANH CHÂN DUNG:

Tranh chân dung là một thể loại nhận được sự quan tâm sáng tác của các họa sĩ thuộc nhiều trường phái nghệ thuật khác nhau. Vì vậy các hình thức thể hiện tranh chân dung cũng rất đa dạng và mang đậm dấu ấn phong cách của mỗi trường phái: Nếu trường phái Hiện thực chú trọng diễn tả chân thực hình ảnh quan sát được từ thực tiễn; trường phái Ấn tượng thường tập trung thể hiện cảm xúc bằng màu sắc, ít quan tâm đến nét vẽ hình; thì trường phái Biểu hiện lại được thể hiện phóng khoáng, phong phú hơn bởi các họa sĩ để cao khả năng biểu đạt của đường nét, màu sắc và chú trọng diễn tả cái cốt lõi bên trong giàu tính cảm xúc hoặc tâm trạng của nhân vật, không quan tâm nhiều đến vẻ bề ngoài của nhân vật.

## V. TẠO BỨC TRANH KẾT HỢP GẮN VỎ TRỨNG (Gợi ý cách gắn vỏ trứng.....)

Bôi keo  
vào  
mảng  
hình  
cần dán  
vỏ  
trứng



Đặt vỏ  
trứng  
vào  
mảng  
hình đã  
bôi keo



Dùng  
ngón tay  
ấn nhẹ  
để vỏ  
trứng  
dính đều  
xuống  
mảng  
hình



Dùng vỏ  
chai lăn  
đều lên  
phần  
hình đã  
gắn  
trứng