

GỢI Ý MỘT SỐ BÀI LUYỆN TẬP HỌC KỲ II

Câu 1. Trên la bàn, chữ E chỉ hướng

- A. Đông. B. Tây. C. Nam. D. Bắc.

Câu 2. Để chuyển những tấm sắt nặng hàng chục tấn dễ dàng, ta có thể dùng cần cẩu gắn nam châm điện. Đến nơi xếp dỡ hàng, người điều khiển cần

- A. ngắt điện qua nam châm.
 B. đổi chiều dòng điện qua nam châm.
 C. đóng kín mạch cho điện chạy qua nam châm điện.
 D. tăng dòng điện chạy qua nam châm điện.

Câu 3. Quá trình trao đổi khí ở lá cây với môi trường chủ yếu được thực hiện qua

- A. khí khổng B. thịt lá C. gân lá D. cuống lá

Câu 4. Cho thanh nam châm lại gần một vật thì thấy vật đó bị hút lại gần thanh nam châm. Chọn kết luận chính xác nhất.

- A. Vật đó chứa sắt. C. Vật đó chứa nhôm
 B. Vật đó chứa nam châm. D. Chưa đủ dữ kiện để khẳng định.

Câu 5. Các chất được vận chuyển qua mạch gỗ của thân cây là

- A. nước B. nước và muối khoáng hòa tan
 B. chất hữu cơ C. nước và chất hữu cơ

Câu 6. Trong ruột non ở cơ thể người, thức ăn được biến đổi thành chất đơn giản nhờ

- A. đảo trộn thức ăn. B. dạ dày co bóp. C. enzym tiêu hóa. D. nước trong dạ dày.

Câu 7. Một bạn học sinh làm thí nghiệm cắm một bông hồng trắng vào chậu thủy tinh đựng nước và nhỏ vào nước vài giọt mực màu xanh. Sau một thời gian thấy cánh hoa dần chuyển sang màu xanh. Thí nghiệm này chứng tỏ

- A. cây vận chuyển nước và muối khoáng qua lá.
 B. cây vận chuyển chất hữu cơ qua lá.
 C. cây vận chuyển nước và muối khoáng qua thân.
 D. cây vận chuyển chất hữu cơ qua thân cây.

Câu 8. Người ta làm thí nghiệm đặt 2 chậu cây giống nhau vào 2 hộp kín, trên mỗi hộp có khoét một lỗ tròn cho ánh sáng bên ngoài chiếu vào. Sau một thời gian thì thu được kết quả như hình bên dưới. Thí nghiệm này chứng minh

- A. cây có tính hướng sáng. C. cây có tính hướng nước.
 B. cây có tính hướng động. D. năng lượng ánh sáng bề cơ



Câu 9. Nước có thể hòa tan nhiều chất vì

- A. phân tử nước có tính phân cực. C. phân tử nước cấu tạo từ 2 loại nguyên tử.
 B. lực liên kết giữa các phân tử yếu. D. nguyên tử tạo thành dễ bị cắt rời.

Câu 10. Thức ăn được tiếp nhận vào cơ thể thông qua

Họ và tên học sinh:..... Lớp.....

- A. thực quản B. dạ dày C. miệng D. ruột già

Câu 11. Cây trồng lấy củ, loại phân ta cần bón nhiều hơn là:

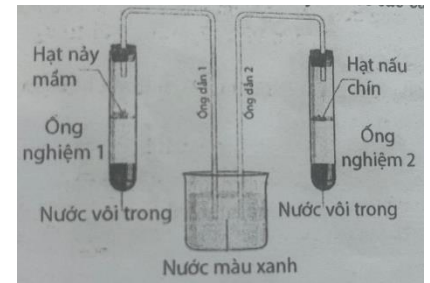
- A. phân đạm. B. phân lân. C. phân kali. D. phân đạm và kali

Câu 12. Chọn phát biểu chính xác khi nói về sự khác nhau về quá trình trao đổi khí ở cá và người với môi trường ngoài.

- A. Cá lấy khí oxygen còn con người lấy khí carbon dioxide từ môi trường.
 B. Cá thải khí oxygen và con người thải khí carbon dioxide ra ngoài môi trường.
 C. Cá trao đổi khí bằng mang, con người trao đổi khí bằng phổi.
 D. Cá trao đổi khí bằng da, con người trao đổi khí bằng phổi.

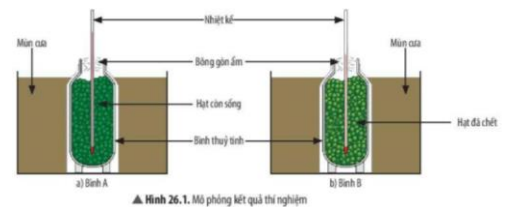
Câu 13. Người ta làm thí nghiệm như hình vẽ, quan sát một thời gian thấy trong ống dẫn xuất hiện hiện tượng xuất hiện hiện tượng:

- A. Mực nước màu xanh trong ống dẫn 1 dâng lên cao hơn.
 B. Mực nước màu xanh trong ống dẫn 2 dâng lên cao hơn.
 C. Mực nước màu xanh trong ống dẫn 1 hạ xuống thấp hơn.
 D. Mực nước màu xanh trong ống dẫn 2 hạ xuống thấp hơn.



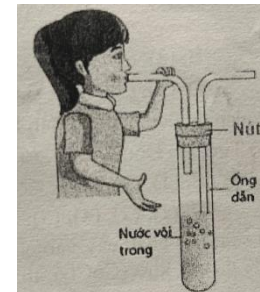
Câu 14. Hình vẽ bên dưới mô tả thí nghiệm nào của thực vật.

- A. Hạt nảy mầm hô hấp làm tăng nhiệt độ.
 B. Hạt nảy mầm hô hấp làm giảm nhiệt độ.
 C. Hạt đã chết không hô hấp nên tăng nhiệt độ.
 D. Hạt đã chết không hô hấp làm giảm nhiệt độ.



Câu 15. Chọn phát biểu chính xác khi nói về hiện tượng thí nghiệm được biểu diễn ở hình vẽ bên.

- A. Nước vô trong chuyển sang màu nâu đen do người thở ra khí carbon dioxide.
 B. Nước vô trong chuyển sang màu nâu đen do người thở ra khí oxygen.
 C. Nước vô trong bị đục do người thở ra khí carbon dioxide.
 D. Nước vô trong bị đục do người thở ra khí oxygen.



Câu 16. Trong các trường hợp sau, trường hợp thể hiện cảm ứng ở thực vật là:

- A. Gió mạnh làm bật gốc cây. C. Quả bị sâu ăn.
 B. Hạt nấu chín không nảy mầm. D. Thân cây leo theo giàn.

Họ và tên học sinh:..... Lớp.....

Câu 17. Cho các loại động vật: con chó, con trâu, con voi, con thỏ. Sắp xếp nhu cầu sử dụng nước từ thấp đến cao.

- A. Con thỏ, con chó, con trâu, con voi. C. Con voi, con trâu, con chó, con thỏ.
 B. Con thỏ, con chó, con voi, con trâu. D. Con chó, con thỏ, con trâu, con voi.

Câu 18. Các sản phẩm được tạo thành từ quá trình hô hấp là:

- A. oxygen, carbon dioxide, nước. C. adenosine triphosphate, nước.
 B. chất hữu cơ, ánh sáng, nước. D. chất hữu cơ, oxygen, nước.

Câu 19. Trong các hoạt động tiêu hóa sau, hoạt động nào thức ăn chỉ xảy ra biến đổi vật lý?

- A. Nuốt, nhai, đảo trộn, tiết dịch vị, tiết mật. C. Đảo trộn, tiết dịch vị, tiết mật.
 B. Nuốt, nhai, đảo trộn. D. Nuốt, nhai, đảo trộn, tiết dịch vị.

Câu 20. Cắt một cành hoa hồng trắng ngâm vào cốc đựng dung dịch màu xanh (mực và nước), để khoảng 1,2 giờ. Hiện tượng xảy ra với cánh hoa là:

- A. Cánh hoa vẫn giữ màu trắng ban đầu. C. Cánh hoa bị héo và rụng.
 B. Cánh hoa cứng lại, giòn và dễ vỡ. D. Cánh hoa chuyển thành màu xanh.

Câu 21. Động vật thuộc lớp thú sẽ không sử dụng và giải phóng các dạng năng lượng trong các dạng nào sau đây?

- A. Quang năng B. Hóa năng C. Động năng D. Nhiệt năng.

Câu 22. Sự trao đổi khí ở ếch với môi trường ngoài được thực hiện qua cơ quan nào?

- A. Phổi. B. Da. C. Mang. D. Phổi và da.

Câu 23. Các yếu tố nào sau đây ảnh hưởng đến sự hô hấp ở tế bào?

- A. Ánh sáng, động vật ăn thực vật, nhiệt độ, nước.
 B. Nhiệt độ, nước, ánh sáng, đất, đá.
 C. Nhiệt độ, nước, nồng độ oxygen, carbon dioxide.
 D. Ánh sáng, đất, đá, loài thực vật.

Câu 24. Hai thanh nam châm hút nhau khi:

- A. để 2 cực khác tên gần nhau. C. nung nóng chúng.
 B. để 2 cực cùng tên gần nhau. D. cọ xát hai nam châm vào nhau.

Câu 25. Thiết bị có sử dụng nam châm là:

- A. Nhiệt kế y tế B. kính tiềm vọng. C. Loa máy tính. D. Cân đồng hồ.

Câu 26. Từ trường không tồn tại xung quanh:

- A. thanh nam châm. B. Trái đất. C. dây dẫn có dòng điện. D. dây đồng.

Câu 27. Kim la bàn thường được làm bằng:

- A. đồng B. nhôm C. nam châm. D. nhựa.

Họ và tên học sinh:..... Lớp.....

Câu 28. Dùng nam châm có thể tách riêng được các vụn kim loại nào trong các hỗn hợp sau?

- A. Sắt và nhôm. B. Sắt và nickel. C. Nhôm và kẽm. D. Sắt và cobalt.

Câu 29. Trường hợp nào sau đây là cảm ứng của thực vật?

- A. Lá cây bị gió cuốn bay đi. C. Lá cây mắc cỡ khép lại khi người chạm vào.
B. Cành cây bị gãy khi dùng tay bẻ. D. Thân cây chảy mủ khi bị rạch.

Câu 30. Trường hợp thể hiện thực vật có tính hướng sáng là:

- A. Chồi cây mọc thẳng. C. Lá cây mọc thành cụm.
B. Rễ cây mọc hướng xuống đất. D. Chồi cây mọc về nơi có ánh sáng.

Câu 31. Khi ra vườn quan sát, Hoa thấy cây mướp bám vào các cột bên cạnh để mọc lên cao. Điều này chứng tỏ gì?

- A. Thực vật có tính hướng sáng. C. Thực vật có tính hướng nước.
B. Thực vật có tính tiếp xúc. D. Thân cây uốn cong nhờ ánh sáng.

Câu 31. Ứng dụng cảm ứng trong chăn nuôi là:

- A. Nuôi cá trong hồ nước. C. Trồng cây kiềng trong chậu.
B. Đặt bù nhìn ở đồng ruộng. D. Đánh keng gọi heo ăn.

Câu 32. Phân tử nước được tạo bởi:

- A. 1 nguyên tử carbon dioxide, 2 nguyên tử hydrogen.
B. 1 nguyên tử carbon dioxide, 2 nguyên tử oxygen.
C. 1 nguyên tử oxygen, 2 nguyên tử hydrogen.
D. 2 nguyên tử oxygen, 2 nguyên tử hydrogen.

Câu 33. Nhờ quá trình quang hợp, thực vật được chuyển hóa quang năng thành:

- A. hóa năng. B. cơ năng. C. động năng. D. nhiệt năng.

Câu 34. Cây hút nước và muối khoáng nhờ:

- A. trụ giữa của rễ. B. mạch rây. C. mạch gỗ. D. lông hút.

Câu 35. Chữ SW trên la bàn chỉ hướng

- A. Đông Nam B. Đông Bắc C. Tây Nam D. Tây Bắc.

Câu 36. Nam châm chỉ tương tác với các vật:

- A. có khối lượng nhỏ. B. có từ tính. C. là kim loại. D. làm bằng sắt.

Câu 37. Theo em cách mọc lá được sắp xếp như thế nào để cây xanh có thể lấy được ánh sáng tối ưu?

- A. Lá mọc đối và mọc cách. C. Lá mọc vòng và mọc cách.
B. Lá mọc vòng và mọc đối D. Lá mọc vòng, mọc đối và mọc cách.

câu 38. Chất hữu cơ được lá tổng hợp qua quá trình quang hợp sẽ vận chuyển từ lá đi đến các cơ quan khác của cây nhờ:

- A. mạch gỗ. B. mạch rây. C. lỗ khí. D. Lông hút.

Câu 39. Trong các thiết bị sau, thiết bị không sử dụng nam châm là:

- A. Loa ti vi. B. Quạt điện. C. Máy bơm nước. D. Ấm điện.

Câu 40. Cơ quan thực hiện quá trình quang hợp là chủ yếu ở cây là:

- A. rễ B. thân C. lá D. quả.

MỘT SỐ CÂU HỎI TỰ LUẬN.

Họ và tên học sinh:..... Lớp.....

Câu 1. Thế nào là trao đổi khí? Nêu một ví dụ về sự trao đổi khí ở sinh vật?

Trao đổi khí là sự trao đổi các chất khí (carbon dioxide và oxygen) giữa cơ thể với môi trường.

Ví dụ: Con người hít khí oxygen vào và thở ra carbon dioxide.

Câu 2. Nêu tính chất, cấu trúc và vai trò của nước.

Tính chất: Nước là chất lỏng không màu, không mùi, không vị, sôi ở 100⁰C, đông đặc ở 0⁰C; nước là dung môi hòa tan nhiều chất, có tính dẫn điện và dẫn nhiệt.

Cấu trúc: Nước được cấu tạo từ các phân tử nước, mỗi phân tử nước được cấu tạo từ 2 nguyên tử hydrogen và 1 nguyên tử oxygen. Do có 2 đầu tích điện trái dấu nên phân tử nước có tính phân cực. Vì vậy, các phân tử nước có thể liên kết nhau và liên kết với các phân tử phân cực khác.

Vai trò: Nước là thành phần chủ yếu cấu tạo cơ thể sinh vật. Nước có vai trò quan trọng trong các hoạt động sống của sinh vật: điều hòa thân nhiệt, là dung môi hòa tan và vận chuyển các chất, là nguyên liệu và môi trường diễn ra các phản ứng chuyển hóa.

Câu 3. Chất dinh dưỡng được chia làm mấy nhóm? Kể tên các nhóm đó.

Chất dinh dưỡng chia làm 4 nhóm: Carbohydrate, lipid, protein, vitamin và chất khoáng.

Câu 4. Nêu vai trò của chất dinh dưỡng.

Chất dinh dưỡng có vai trò cung cấp nguyên liệu cấu tạo nên các thành phần của tế bào giúp cơ thể sinh trưởng và phát triển; cung cấp năng lượng; tham gia điều hòa các hoạt động sống của tế bào và cơ thể.

Câu 5. Thế nào là cảm ứng ở sinh vật? Cho 1 ví dụ cảm ứng ở thực vật, 1 ví dụ cảm ứng ở động vật.

Cảm ứng ở sinh vật là khả năng tiếp nhận kích thích và phản ứng lại kích thích từ môi trường bên trong và bên ngoài cơ thể.

Ví dụ: Chạm vào cây mắc cỡ, lá cây khép lại.

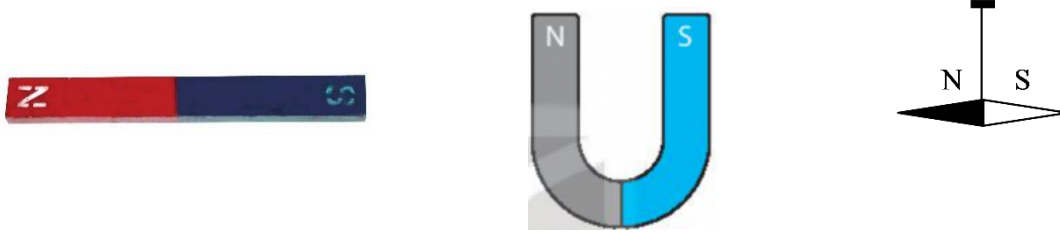
Chạm vào giun đất, cơ thể giun co lại.

Câu 6. Kể tên các yếu tố ảnh hưởng đến quá trình trao đổi nước và chất dinh dưỡng.

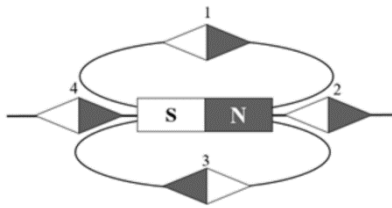
Ánh sáng, nhiệt độ, độ ẩm, độ tơi xốp đất, hàm lượng khoáng và độ pH của đất.

Câu 7. Vẽ đường sức từ của các nam châm sau.

Họ và tên học sinh:..... Lớp.....



Câu 8. Kim nam châm nào sai chiều trong các kim nam châm sau? Vẽ lại cho đúng.



Câu 9. Thiết bị nào sau đây có ứng dụng nam châm điện: quạt máy, đèn dây tóc, máy sinh tố, chuông điện, cân điện tử, rơ le điện, cân y tế, đồng hồ đeo tay....

.....

.....

.....

Câu 10. Quan sát hình vẽ bên dưới, em hãy cho biết tác nhân gây ra hiện tượng đó là gì?



a) Ngon cây phát triển về nơi có nguồn sáng

.....

.....

.....

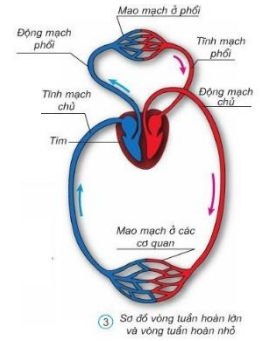
.....

.....

Họ và tên học sinh:..... Lớp.....

Câu 11. Quan sát sơ đồ vòng tuần hoàn bên cạnh.

- a. Em hãy cho biết đường đi của máu ở vòng tuần hoàn nhỏ lần lượt qua những vị trí nào?**
- b. Ở vòng tuần hoàn nhỏ, khi đi qua các mao mạch ở phổi, máu có sự thay đổi về màu sắc như thế nào? Giải thích vì sao lại có sự thay đổi như vậy?**



.....

.....

.....

.....

Câu 12. ĐỌC ĐOẠN THÔNG TIN SAU:

“Mỗi loài sinh vật thích hợp với một điều kiện nhiệt độ nhất định gọi là giới hạn chịu đựng, nếu nằm ngoài giới hạn chịu đựng đó thì quá trình sinh trưởng của chúng sẽ bị ảnh hưởng. Ánh sáng là nhân tố cơ bản ảnh hưởng đến sinh trưởng và phát triển của sinh vật. Nước cũng là nhân tố đặc biệt quan trọng đối với sự tồn tại và phát triển của mọi sinh vật.

Cũng giống như nước, dinh dưỡng là nhân tố ảnh hưởng trực tiếp đến sự tồn tại và phát triển của sinh vật. Thiếu dinh dưỡng hay thừa dinh dưỡng đều ảnh hưởng đến sự sinh trưởng và phát triển của sinh vật.”

Em hãy cho biết

- a. Hãy kể tên các nhân tố ảnh hưởng đến sinh trưởng và phát triển của sinh vật.**
- b. Dựa vào kiến thức đã học em hãy cho biết thành phần chất dinh dưỡng nào chủ yếu trong các loại lương thực thực phẩm sau?**

.....

.....

.....

.....

Họ và tên học sinh:..... Lớp.....

Câu 13. Hoàn thành bảng sau.

	Thành phần dinh dưỡng chủ yếu
Đậu xanh	
Dầu olive	

	Thành phần dinh dưỡng chủ yếu
Cà rốt	
Gạo	

Câu 14. Bác Ba đến ngày thu hoạch khoai lang, tuy nhiên khi nhổ khoai lên thì thấy củ khoai rất nhỏ. Theo em, bác Ba cần phải làm gì để vào mùa sau cây khoai lang của bác Ba cho củ to hơn?

.....

.....

.....

Câu 15. Hoàn thành bảng sau về các thí nghiệm KHTN

	Thí nghiệm chứng minh...	Câu hỏi
<p>▲ Hình 26.1. Mô phỏng kết quả thí nghiệm</p>		Nhiệt độ ở bình nào cao hơn?
		Cốc nào có xuất hiện bọt khí trong ống nghiệm? Vì sao?

Họ và tên học sinh:..... Lớp.....

		<p>.....</p> <p>.....</p>
 <p>▲ Hình 31.2. Cắm cành hoa vào dung dịch màu</p>		<p>Tiến hành thí nghiệm này với hoa hồng màu gì thì dễ quan sát hiện tượng?</p> <p>.....</p> <p>.....</p> <p>.....</p>

Câu 16. Anh An có công việc bận rộn nên thường ăn rất trễ hoặc bỏ bữa. Khoảng một thời gian sau, anh bị đau bụng. Bác sĩ khám và kết luận rằng anh bị loét dạ dày. Dựa vào kiến thức đã học và những hiểu biết của mình em hãy giải thích vì sao anh An lại bị như vậy.

.....

.....

.....

.....

.....

Câu 17. Khi thức ăn đưa vào cơ thể, hoạt động nào giúp thức ăn được nghiền nhỏ và mềm? Em hãy diễn tả lại hoạt động đó.

.....

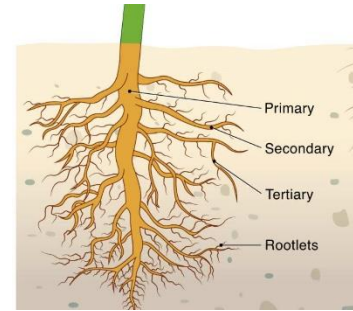
.....

.....

.....

.....

Câu 18. Quan sát hình vẽ, em hãy cho biết đặt điểm nào của rễ giúp rễ có thể hút được nước từ bên ngoài vào cây.



.....

.....

.....

.....

.....

Câu 19. Dựa vào hình vẽ các bộ phận của lá em hãy có biết phiến lá thường có hình dạng như thế nào? Đặc điểm về hình dạng đó có vai trò gì trong quá trình quang hợp ở thực vật?

.....

.....

.....

.....

.....

Câu 20. Em hãy cho biết quá trình thoát hơi nước ở lá cây được thực hiện ở bộ phận nào? Nêu cấu tạo và hoạt động của bộ phận đó.

.....

.....

.....

.....

.....

Câu 21. Khi hít vào và thở ra, người ta đã đưa khí nào vào và ra khỏi cơ thể. Mô tả đường đi của từng quá trình.

.....

.....

.....

.....

.....

Họ và tên học sinh:..... Lớp.....

.....

.....

.....