

# ĐỒ TÌM HIẾM

about

10.

## how to tính diện tích HÌNH TỨ GIÁC



$$S = a \cdot a$$

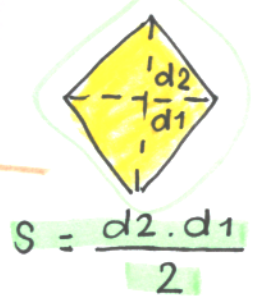
$$9 + 1 = 10$$

note

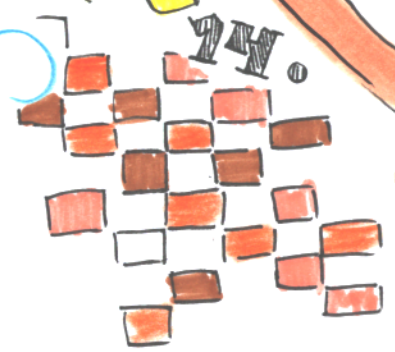
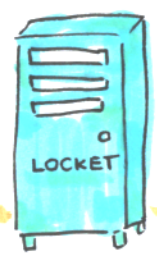
Belive



BLINK  
BLINK



$$S = \frac{d_2 \cdot d_1}{2}$$



14.

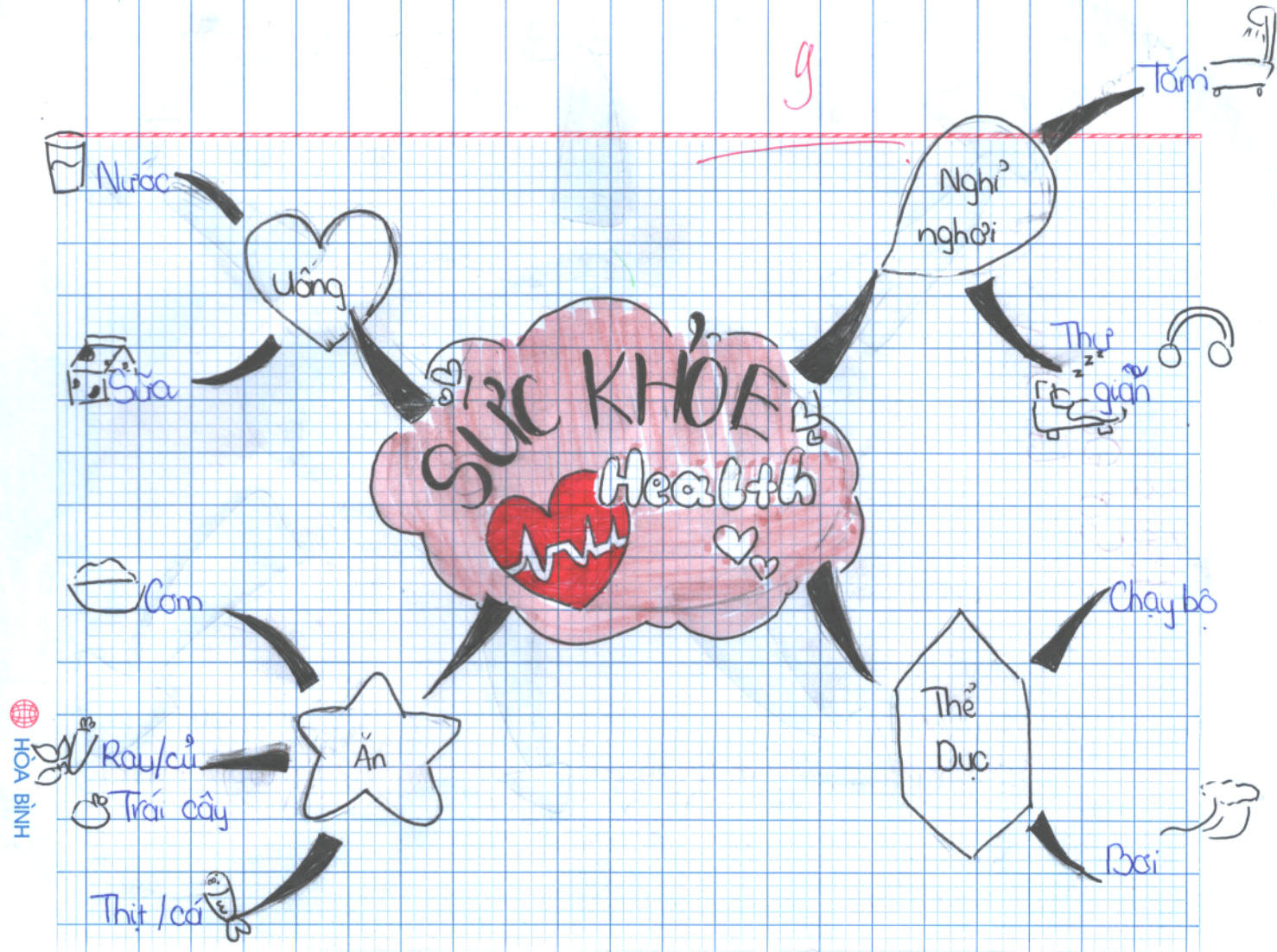
$$S = a \cdot b$$



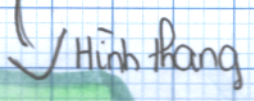
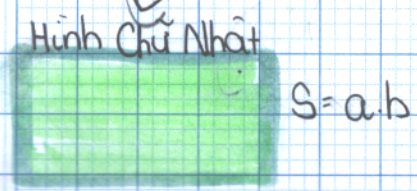
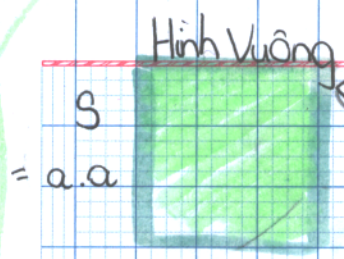
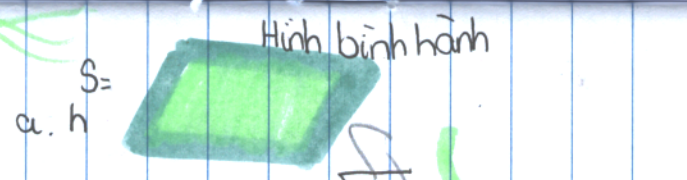
$$S = a \cdot h$$



3



HÒA BÌNH



HÒA BÌNH

# Ô nhiễm môi trường biển

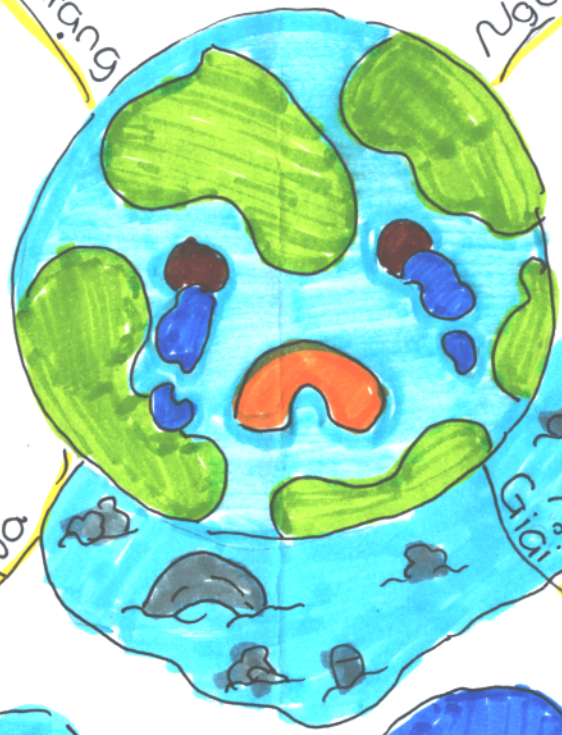
10

- Cạn sạch vật biển
- Nước biển ô nhiễm
- Sự sống bị đe dọa

Thực trạng

Nguyên nhân

- Vứt rác 
- Khai thác cá 
- Thải nước độc 

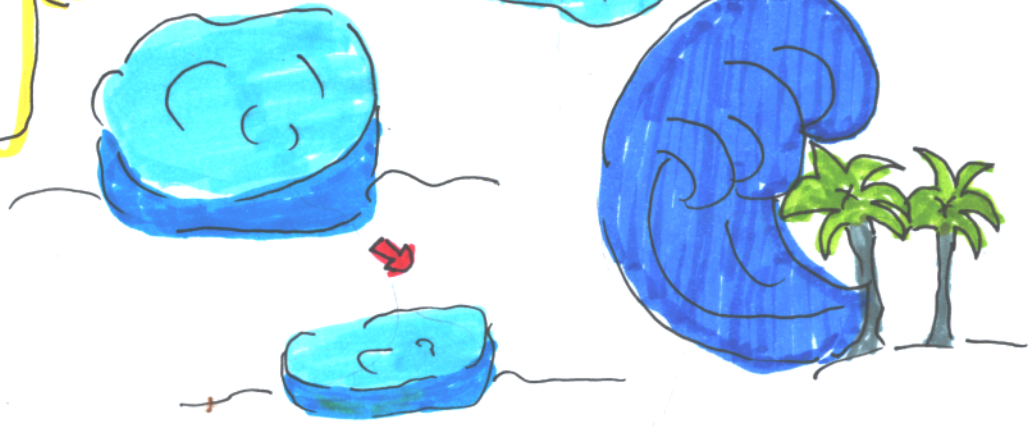
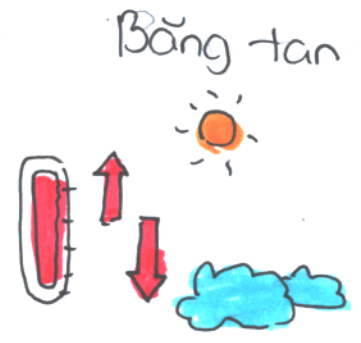


- Biến đổi khí hậu
- Bão lũ - thường xuyên

Hậu quả

Giải pháp

- Trồng cây xanh
- Không túi nilon
- Tiết kiệm nước sạch



# Maths

DT: (Đáy bé + đáy lớn) x chiều cao : 2

Hình thang



Chào!

Chu vi: cộng tất cả các cạnh lại với nhau



Hình chữ nhật

DT: chiều dài x chiều rộng



Hi!

Chu vi: (chiều dài + chiều rộng) x 2

Công thức tính hình tứ giác

Hình vuông

It's meeee

DT: cạnh x cạnh

Chu vi: cạnh x 4

chu vi: (Đáy + cạnh) x 2

Hình bình hành

DT: độ dài đáy x chiều cao



hi' hi'

Hình thoi

DT đường kính x chiều cao : 2

Chu vi: Cạnh x 4



yeahhh

Lê Nguyễn Phương Anh  
Lớp: 6A2.

Vậy còn  
Hình Chữ Nhật  
?

$S = a \cdot b$   
 $C = 2 \cdot (a + b)$   
!!!

$DT = a \cdot a$   
 $CV = a \cdot 4$

Hình Vuông

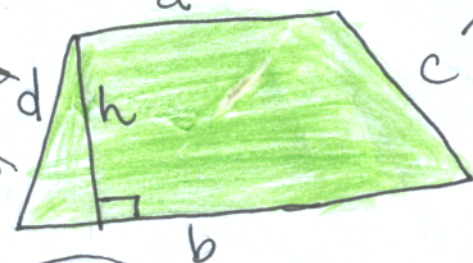


Hình Chữ Nhật

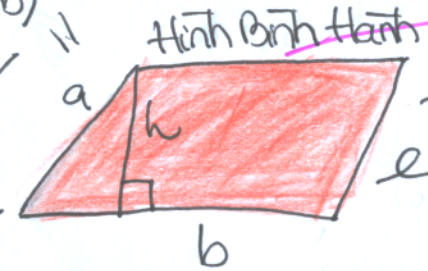


$DT = a \cdot b$   
 $CV = 2(a + b)$

Hình Thang



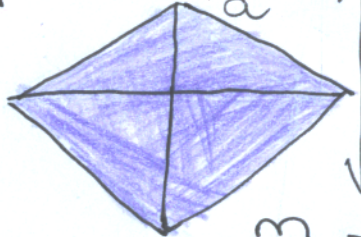
$DT = (a + b) \cdot h : 2$   
 $CV = a + b + c + d$



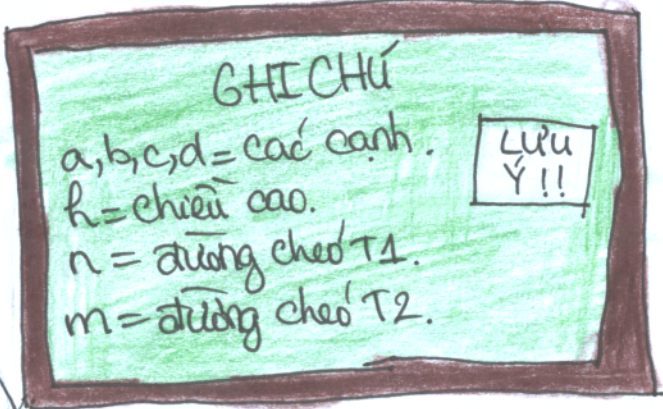
Hình Bình Hành

$DT = a \cdot b$   
 $CV = 2 \cdot (a + b)$

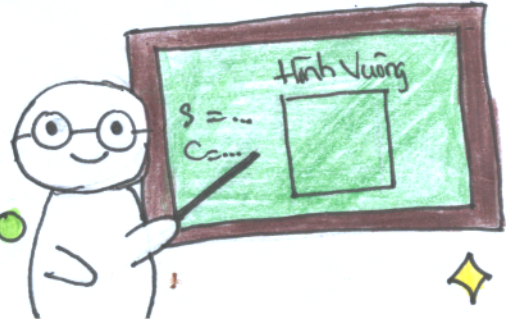
Hình Thoi



$DT = m \cdot n : 2$   
 $CV = 4 \cdot a$



Công Thức Hình Vuông sẽ là gì?



$S = a \cdot a$   
 $C = a \cdot 4$ !

