

MÔN TIN HỌC – KHỐI 9

❖ LÝ THUYẾT

CHỦ ĐỀ E3:

SỬ DỤNG BẢN TÍNH ĐIỆN TỬ NÂNG CAO


BÀI 1

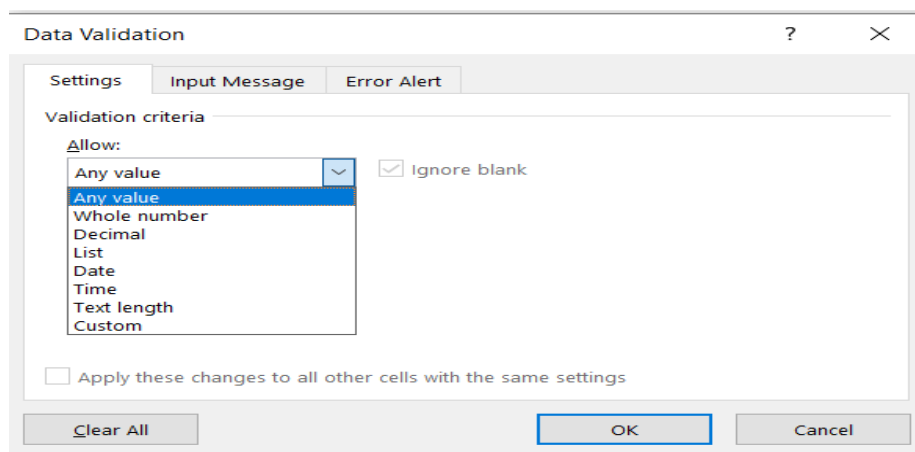
XÁC THỰC DỮ LIỆU NHẬP VÀO BẢNG TÍNH

1. Xác thực dữ liệu dựa trên một số điều kiện

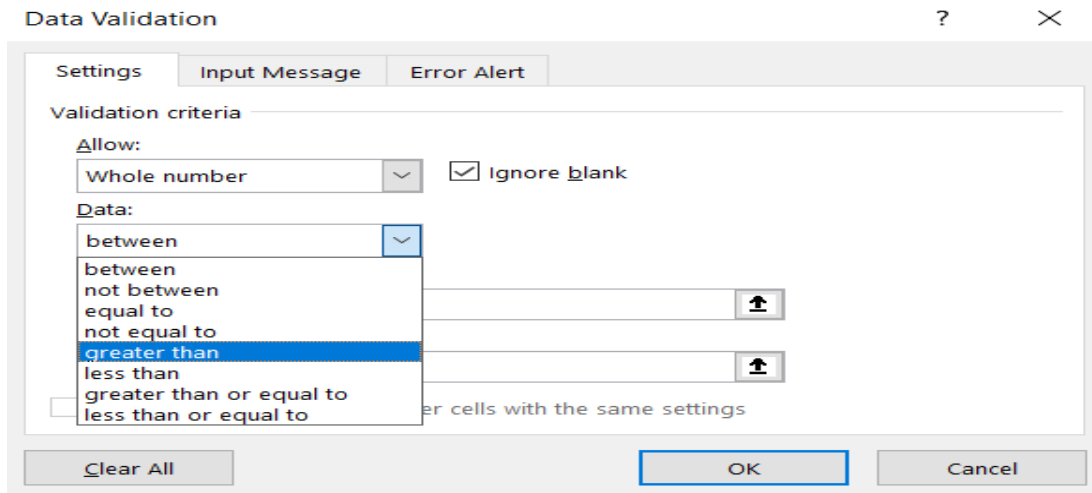
- Xác thực dữ liệu khi nhập vào bảng tính là để đảm bảo tính đúng đắn của dữ liệu.

- Các bước thiết lập xác thực điều kiện:

- ✓ **Bước 1.** Nháy chuột vào nút lệnh **Data Validation**  trên dải lệnh Data, hộp thoại Data Validation xuất hiện.
- ✓ **Bước 2.** Trong mục **Allow** của thẻ **Settings**, nháy chuột chọn kiểu xác thực trong danh sách thả xuống.

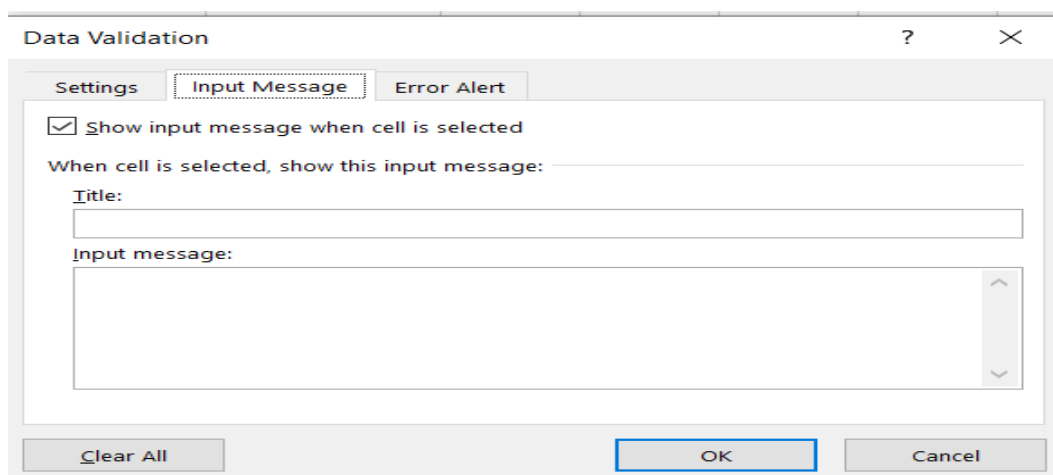


- ✓ **Bước 3.** Trong mục **Data**, nháy chuột chọn kiểu phù hợp.

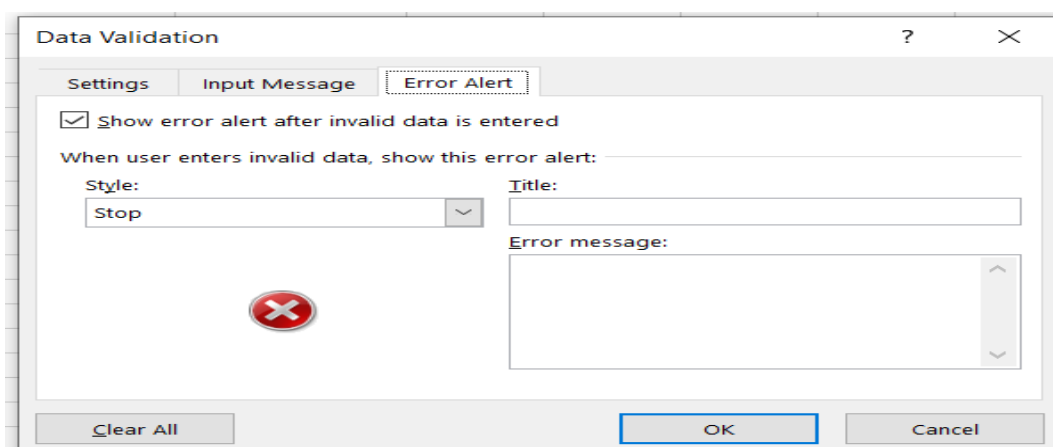


- Ngoài thẻ **Settings**, hộp thoại **Data Validation** còn có

+ Thẻ **Input Message**: thiết lập lời nhắc khi truy cập vào ô tính.



+ Thẻ **Error Alert**: thiết lập thông báo khi nhập dữ liệu không thỏa mãn điều kiện.



❖ PHIẾU HỌC TẬP: Xác thực dữ liệu trên một số điều kiện

Câu 1. Vì sao phải xác thực dữ liệu khi nhập vào bảng tính?

.....

Câu 2. Trình bày thao tác xác thực dữ liệu cho khối ô **C3:C8** trong *Bảng điểm thi học kì I - Lớp 9A7* bằng cách điền vào chỗ trống dưới đây:

	A	B	C	D	E	F	G	H	I
1	BẢNG ĐIỂM THI HỌC KÌ I - LỚP 9A7								
2	STT	Họ và tên	Ngày sinh	Toán	Ngữ văn	Tiếng Anh	Tổng điểm	Điểm trung bình	Ghi chú
3	1	Nguyễn Bùi Ngọc Anh	06 - 08 - 2009	8.0	8.5	9.0	25.5	8.50	
4	2	Phạm Việt Đức	13 - 03 - 2009	7.0	8.5	7.5	23.0	7.67	
5	3	Nguyễn Mạnh hùng	12 - 10 - 2009	8.0	8.0	10.0	26.0	8.67	
6	4	Nguyễn Thùy Linh	04 - 11 - 2009	9.5	9.0	9.0	27.5	9.17	
7	5	Nguyễn Vũ Phương Linh	12 - 05 - 2009	7.5	8.0	8.5	24.0	8.00	
8	6	Đỗ Văn Long	13 - 10 - 2009	7.0	8.5	7.5	23.0	7.67	

The image shows the Excel Data Tools ribbon with the Data Validation icon highlighted. Below it, the Data Validation dialog box is open, showing the 'Settings' tab. The 'Allow' dropdown is set to 'Date', and the 'Data' dropdown is set to 'between'. The 'Start date' is '01-01-2009' and the 'End date' is '31-12-2009'. The 'Error Alert' tab is also visible, showing options for 'Input Message' and 'Error Alert'. Below the dialog, there are three empty rounded rectangular boxes for notes.

* Ghi chú: Các em học sinh ghi vào vở Tin học lý thuyết

➤ DẶN DÒ

- Học bài 2
- Trả lời câu hỏi SGK (Trang 22)
- Xem trước SGK Chủ đề E, bài 1 (Trang 23, 24, 25).