

Bài 5: Vẽ tranh



ĐỀ TÀI PHONG CẢNH QUÊ HƯƠNG

I. Tìm và chọn nội dung đề tài

II. Cách vẽ

III. Thực hành



I. Tìm và chọn nội dung đề tài



Miền biển



Vùng nông thôn



Đô thị



Miền núi

**Vùng
nông thôn:**

Đồng lúa,
lũy tre, con
sông, nhà
cửa, cây,
cỏ, rơm rạ,
trâu, bò,....

Miền núi:

Núi rừng,
suối, cây cối,
nhà sàn,
nương rẫy,
và các loại
động vật,...

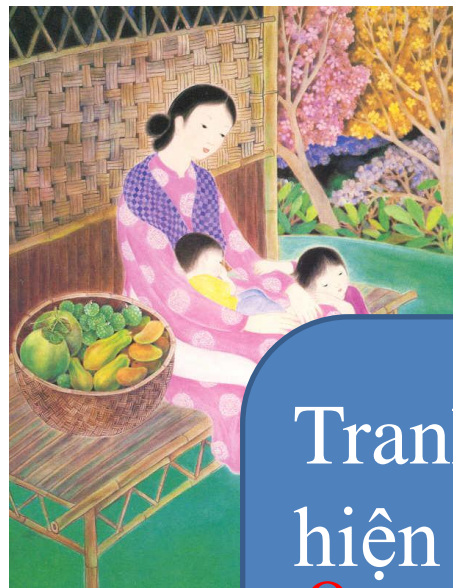
Miền biển:

Biển, bãi cát,
sóng nước,
tàu thuyền,
chài lưới,
tôm cá,..

Thành thị:

Nhà cao tầng,
con đường,
các phương
tiện giao
thông, biển
hiệu, cây cối,
...

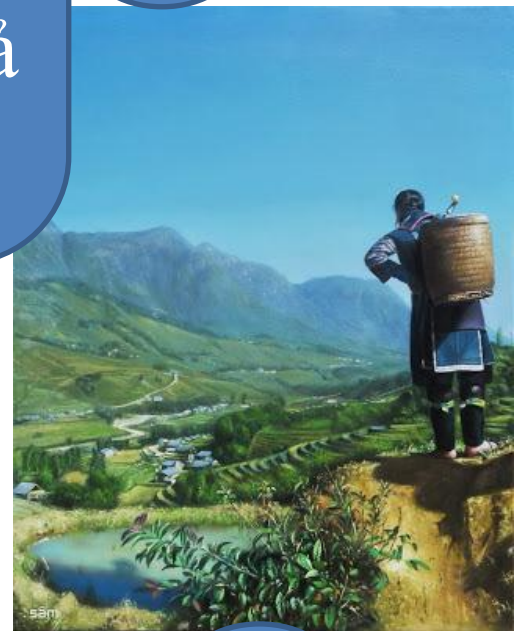
Đất nước ta có nhiều vùng miền khác nhau, với cảnh sắc phong phú. Đó là những đề tài lí thú để vẽ tranh.



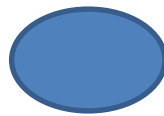
Tranh phong cảnh là tranh thể hiện vẻ đẹp của thiên nhiên. Quan sát và chọn các bức tranh thuộc đề tài phong cảnh thông qua cảm xúc và tài năng của người vẽ. Tranh chủ yếu tả cảnh, con người là phụ.

Đề tài (g)

Quan sát và chọn các bức tranh thuộc đề tài phong cảnh thông qua cảm xúc và tài năng quê hương?

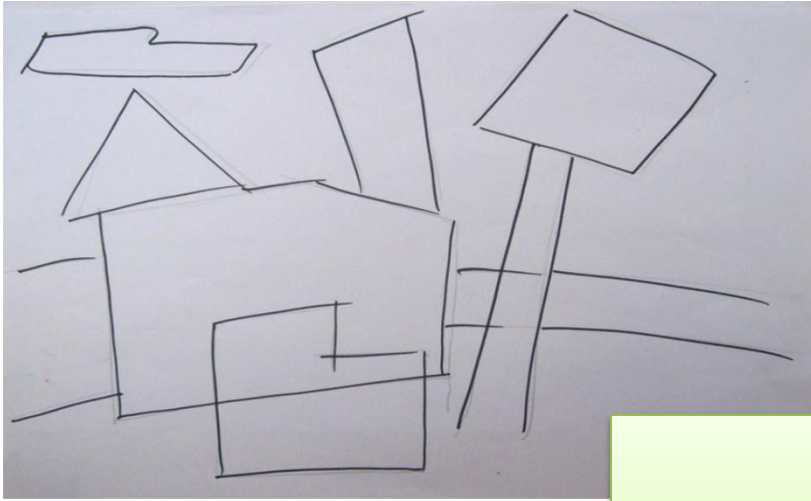


Đề tài (d) lễ hội



II. Cách vẽ

Sắp xếp các hình ảnh sau sao cho đúng với trình tự các bước vẽ tranh?



a

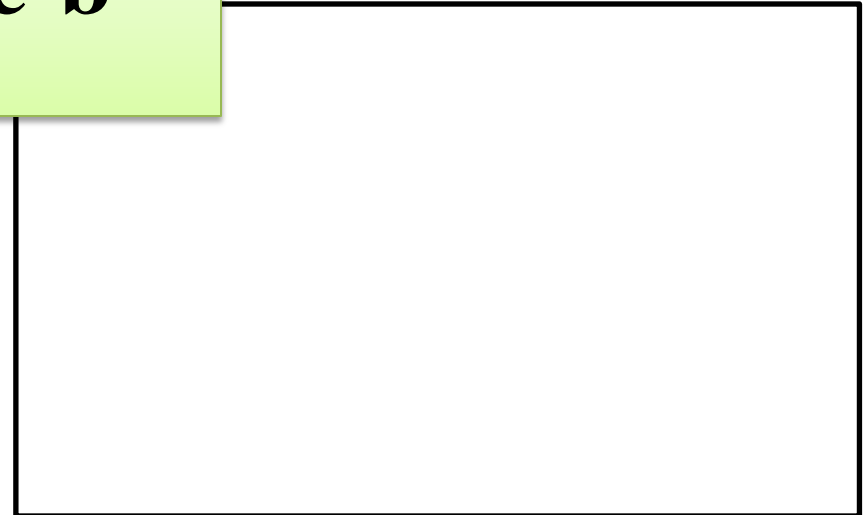


b

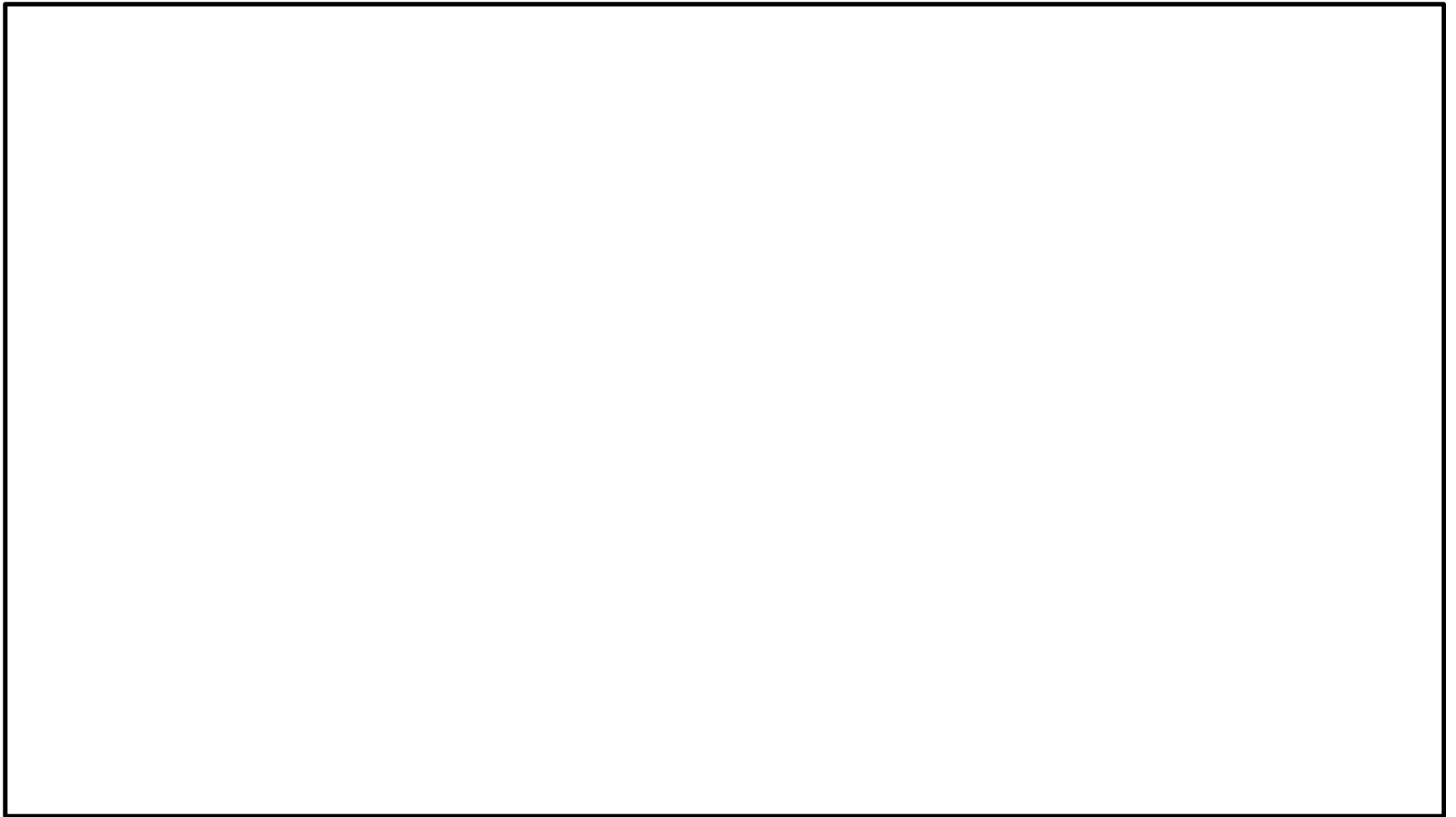


c

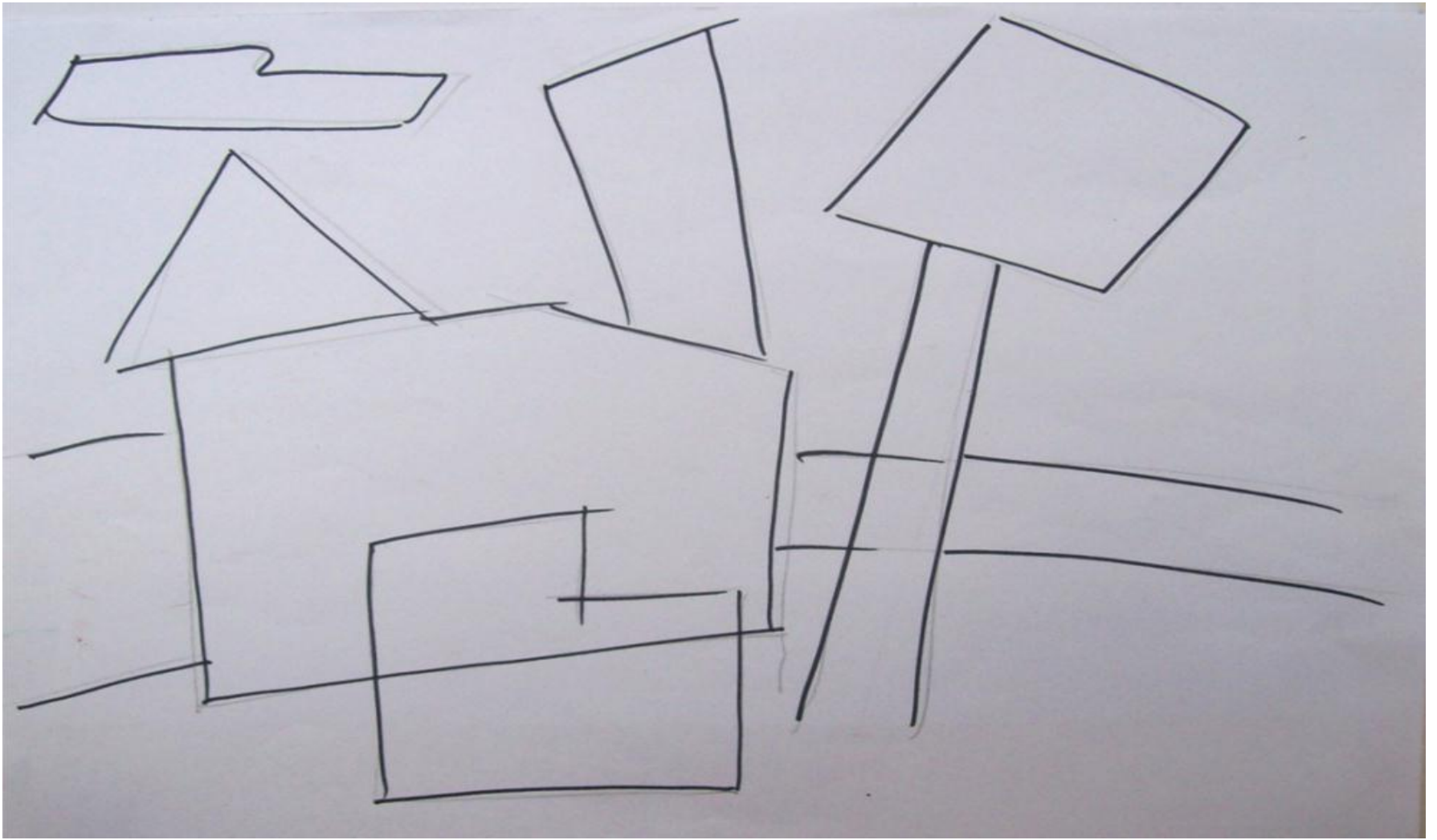
d-a-c-b



d



Bước 1: chọn nội dung đề tài (phong cảnh làng quê)



Bước 2: sắp xếp bố cục (xác định mảng chính, mảng phụ)

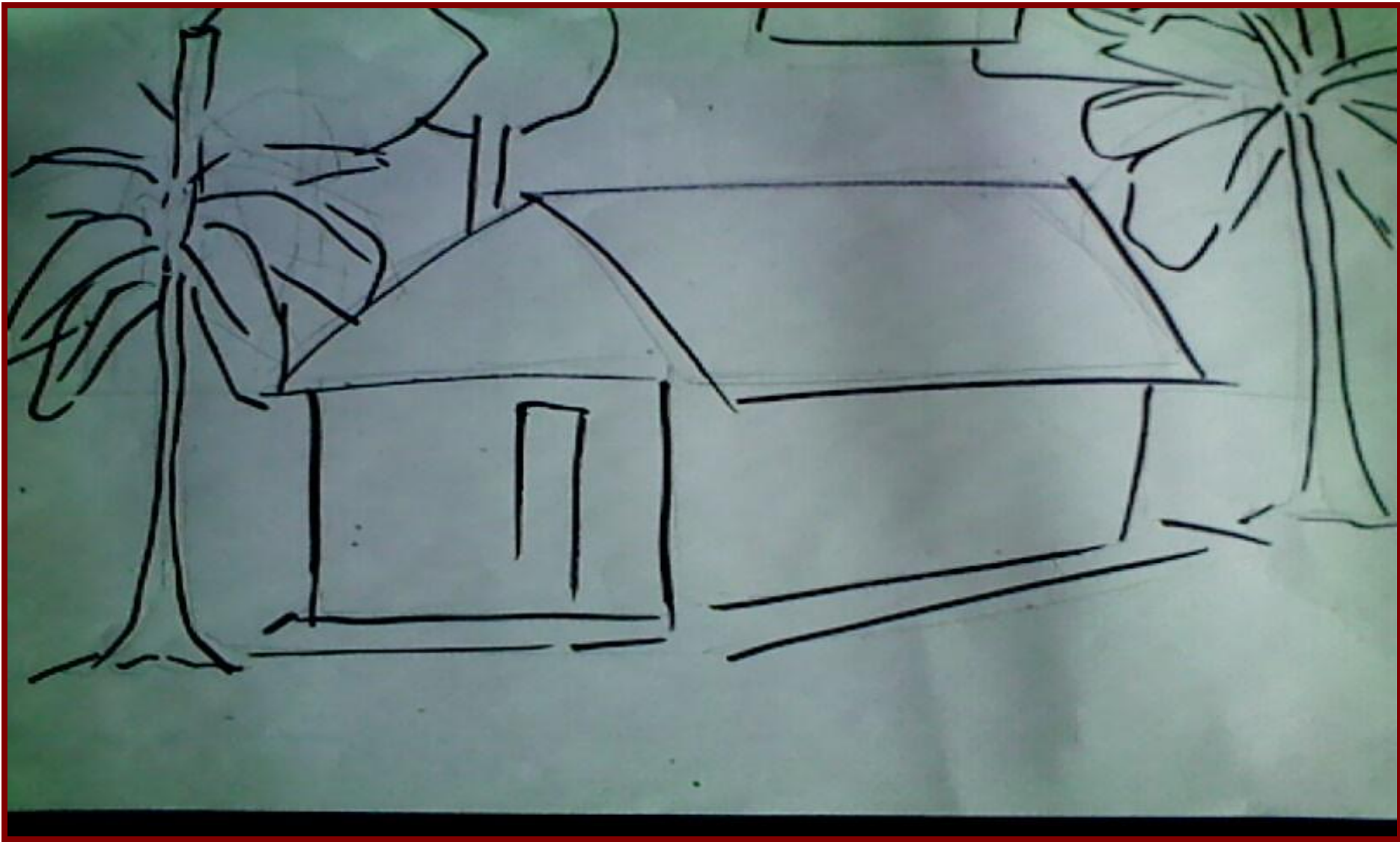


**Bước 3: vẽ phác (phác hình ở mảng chính, mảng phụ)
(Lưu ý: mảng chính trước, mảng phụ sau)**

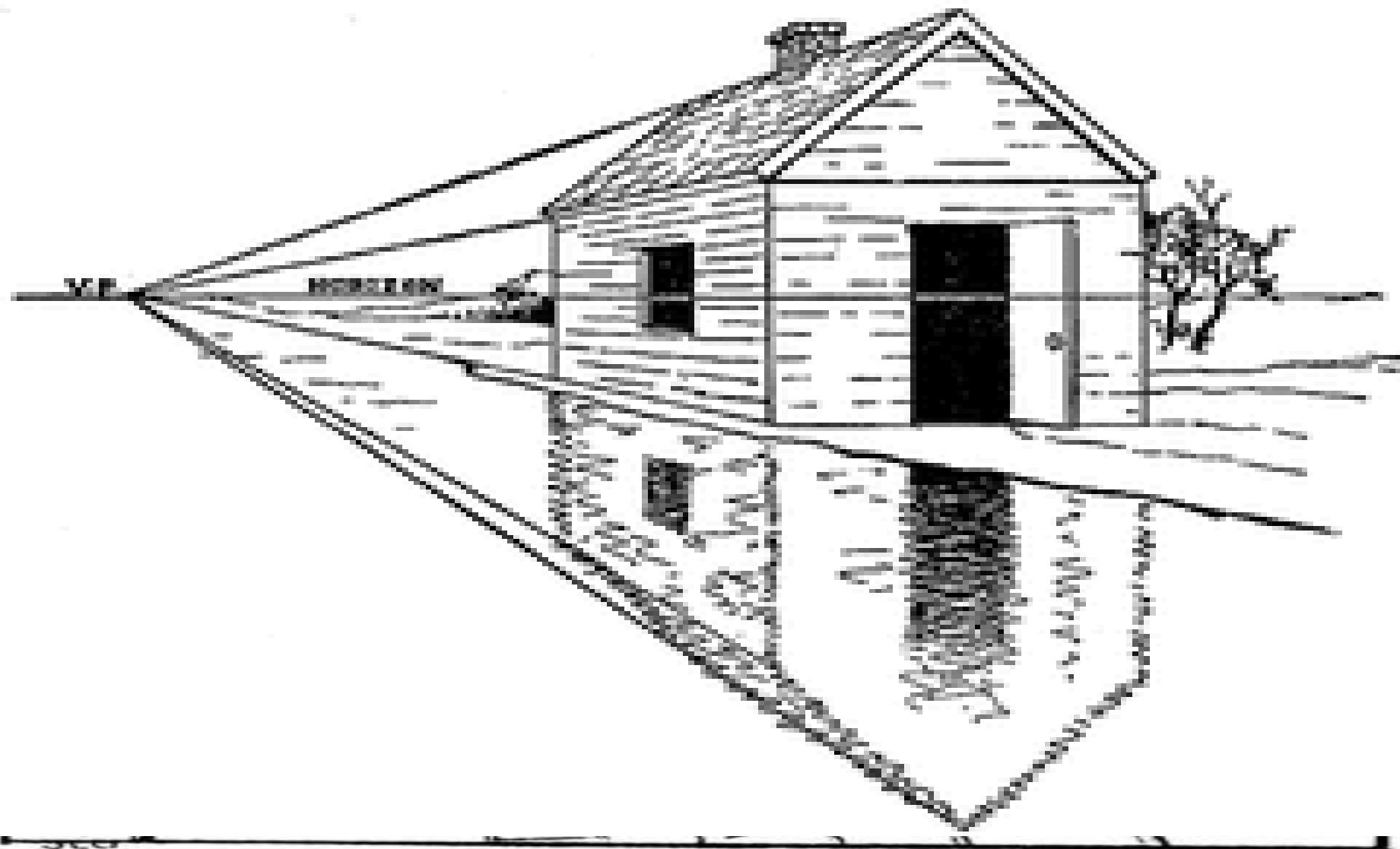


**Bước 4: điều chỉnh và tô màu
(phải phù hợp với nội dung bức tranh)**

*** Một vài bố cục cần tránh khi vẽ tranh:**



**Tránh tránh hình ảnh giống nhau đặt đối
Tranh mang hình quả lớn ở chính giữa tranh**

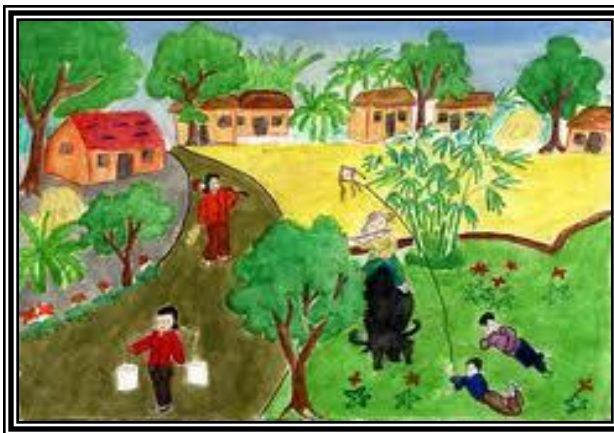
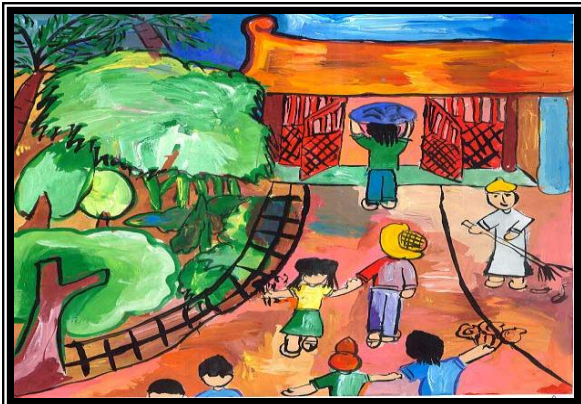
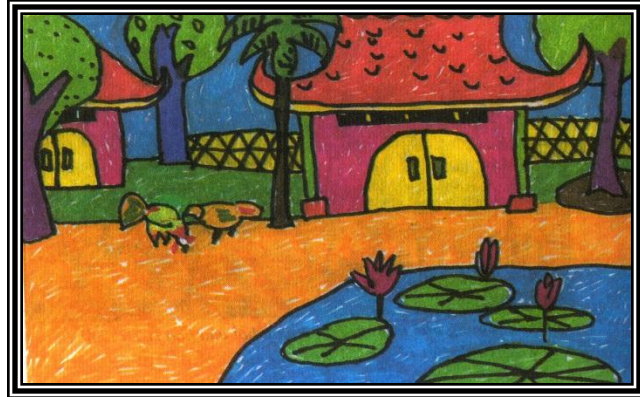


Lưu ý: Trong tranh sử dụng luật phối cảnh (luật xa gần) rất quan trọng, nó có thể giúp người xem thấy được chiều sâu trong tranh.

Một số bài vẽ tranh tường của họa sĩ



Một số bài vẽ của học sinh





III. THỰC HÀNH

- *Vẽ một bức tranh đề tài: Phong cảnh (theo ý thích của bản thân em).*
- *Khổ giấy: A4. Chất liệu: Màu sáp, màu bột, màu nước...*

ĐÁNH GIÁ BÀI VẼ

- **Nhận xét và đánh giá bài vẽ theo các tiêu chí sau:**
 - + **Nội dung.**
 - + **Bố cục.**
 - + **Hình vẽ.**

DẶN DÒ

Vẽ một bức tranh đề tài: Phong cảnh (theo ý thích của bản thân em).

Khổ giấy: A4. Chất liệu: Màu sáp, màu bột, màu nước...