

**CÁC EM NHỚ GHI BÀI VÀ LÀM BÀI TẬP TẤT CẢ NỘI DUNG NÀY
GỬI QUA ĐỊA CHỈ EMAIL :**

phamphong643@yahoo.com0987483585

LỚP 7: BÀI 20: CHẤT DẪN ĐIỆN VÀ CHẤT CÁCH ĐIỆN DÒNG ĐIỆN TRONG KIM LOẠI

Bài 20.1/44: Điền các từ thích hợp vào chỗ trống:

- a) **Chất dẫn điện**
- b) **Chất cách điện**
- c) **Electrôn tự do**
- d) **Chất dẫn điện**

Bài 20.2/44: Trong thí nghiệm được bố trí như hình 20.1, hai quả cầu A và B gắn với giá đỡ bằng nhựa được đặt đủ xa. Khi làm quả cầu A nhiễm điện, hai lá nhôm mỏng gắn với nó xòe ra.

- a) **Tại sao hai lá nhôm này xòe ra?**
- b) **Có hiện tượng gì xảy ra với hai lá nhôm gắn với đầu B hay không, nếu nối A với B bằng một thanh nhựa như hình 20.2? Tại sao?**
- c) **Cũng như câu b trên đây, nhưng thay cho thanh nhựa người ta dùng một thanh kim loại có tay cầm bằng nhựa để nối A với B.**

- a) Hai lá nhôm xòe ra vì chúng nhiễm điện cùng loại nên đẩy nhau.
- b) Không có hiện tượng gì xảy ra vì thanh nhựa là vật liệu cách điện nên các điện tích không thể dịch chuyển qua nó.
- c) Hai lá nhôm gắn với quả cầu A cụp bót lại, còn hai lá nhôm gắn với quả cầu B xòe ra. Vì dây đồng là vật dẫn điện nên các điện tích dịch chuyển từ quả cầu A tới quả cầu B qua dây đồng làm quả cầu A mất bớt điện tích, quả cầu B có thêm điện tích.

Bài 20.3/44 quan sát dưới gầm các ô tô chở xăng bao giờ ta cũng thấy có một dây xích sắt. Một đầu của dây xích này được nối với vỏ thùng chứa xăng, đầu kia được thả kéo lê trên mặt đường. Hãy cho biết dây xích này được sử dụng như thế để làm gì? Tại sao?

Vì khi ô tô chạy, ô tô cọ xát mạnh với không khí, làm nhiễm điện những phần khác nhau của ô tô. Nếu bị nhiễm điện mạnh, giữa các phần này phát sinh tia lửa điện gây cháy nổ xăng. Nhờ dây xích sắt là vật dẫn điện, các điện tích từ ô tô dịch chuyển qua nó xuống đất, loại trừ được sự nhiễm điện mạnh nên tránh xảy ra cháy nổ xăng.

Bài 20.14/46 Đánh dấu x vào ô đúng hoặc sai cho mỗi câu phát biểu dưới đây.

- a) **Đúng**
- b) **Đúng**
- c) **Sai**
- d) **Sai**

CÁC EM NHỚ GHI BÀI VÀ LÀM BÀI TẬP TẤT CẢ NỘI DUNG NÀY

GỬI QUA ĐỊA CHỈ EMAIL :

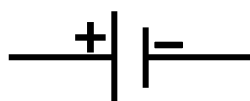
phamphong643@yahoo.com0987483585

e) đúng

LỚP 7: BÀI 21: SƠ ĐỒ MẠCH ĐIỆN – CHIỀU DÒNG ĐIỆN

D) Sơ đồ mạch điện:

1. Kí hiệu một số bộ phận mạch điện:



Nguồn điện
(pin, ắc quy)



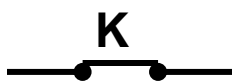
Hai nguồn điện mắc nối tiếp
(bộ pin, ac quy)



Bóng đèn



Dây dẫn



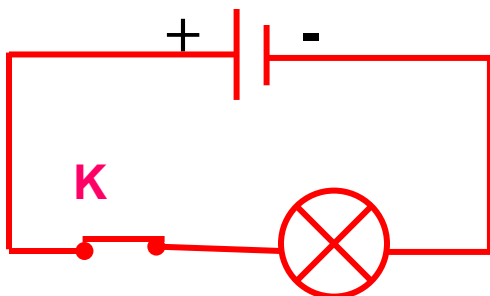
Công tắc đóng



Công tắc mở

2. Sơ đồ mạch điện: Mạch điện được mô tả bằng sơ đồ và từ sơ đồ mạch điện có thể lắp mạch điện tương ứng.

Ví dụ: Đây là sơ đồ mạch điện gồm có: nguồn điện, công tắc đóng, bóng đèn và các dây dẫn.

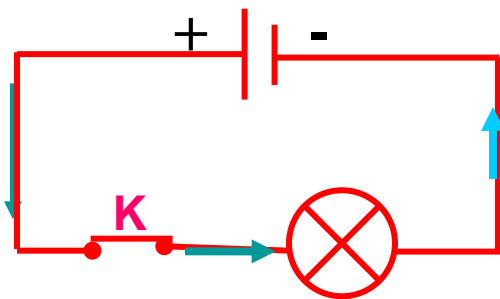


**CÁC EM NHỚ GHI BÀI VÀ LÀM BÀI TẬP TẤT CẢ NỘI DUNG NÀY
GỬI QUA ĐỊA CHỈ EMAIL :**

phamphong643@yahoo.com0987483585

II) Chiều dòng điện:

Chiều dòng điện là chiều từ cực dương qua dây dẫn và các thiết bị điện tới cực âm của nguồn điện.



III) Vận dụng:

- 1) Câu C1/58 SGK
- 2) Câu C4/59 SGK
- 3) Câu C6/59 SGK

CHÚ Ý: Các bạn nhớ ghi bài và làm bài tập đầy đủ tất cả các nội dung vào tập, để làm tài liệu ôn thi học kỳ 2 nhé.

**CÁC EM NHỚ GHI BÀI VÀ LÀM BÀI TẬP TẤT CẢ NỘI DUNG NÀY
GỬI QUA ĐỊA CHỈ EMAIL :**

phamphong643@yahoo.com0987483585