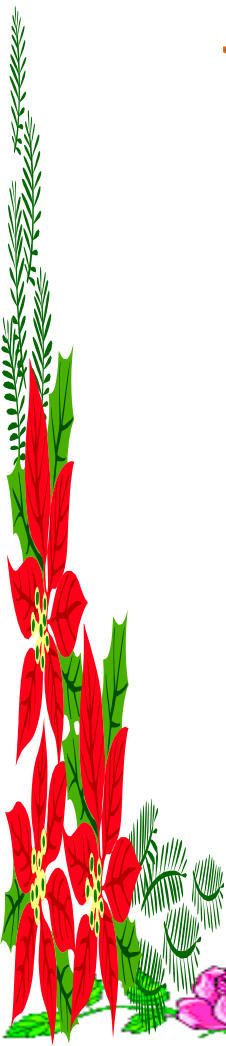


# VÙNG DUYÊN HẢI NAM TRUNG BỘ

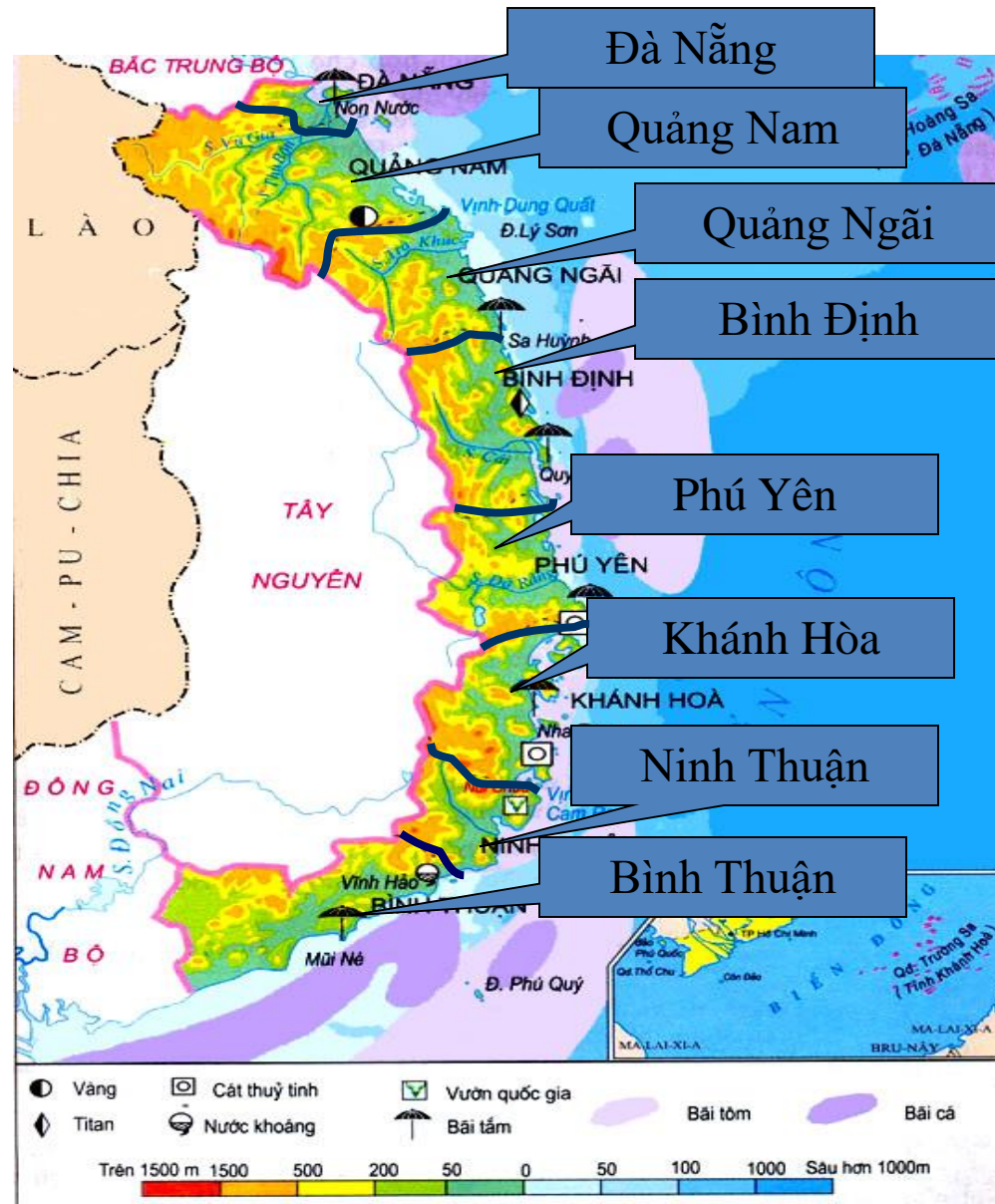


# VÙNG DUYÊN HẢI NAM TRUNG BỘ

## KHÁI QUÁT CHUNG

- Gồm 8 tỉnh, thành phố
- Diện tích 44.254 km<sup>2</sup> (13,4%)
- Dân số: 8,4 triệu người (2002) (10,5%)

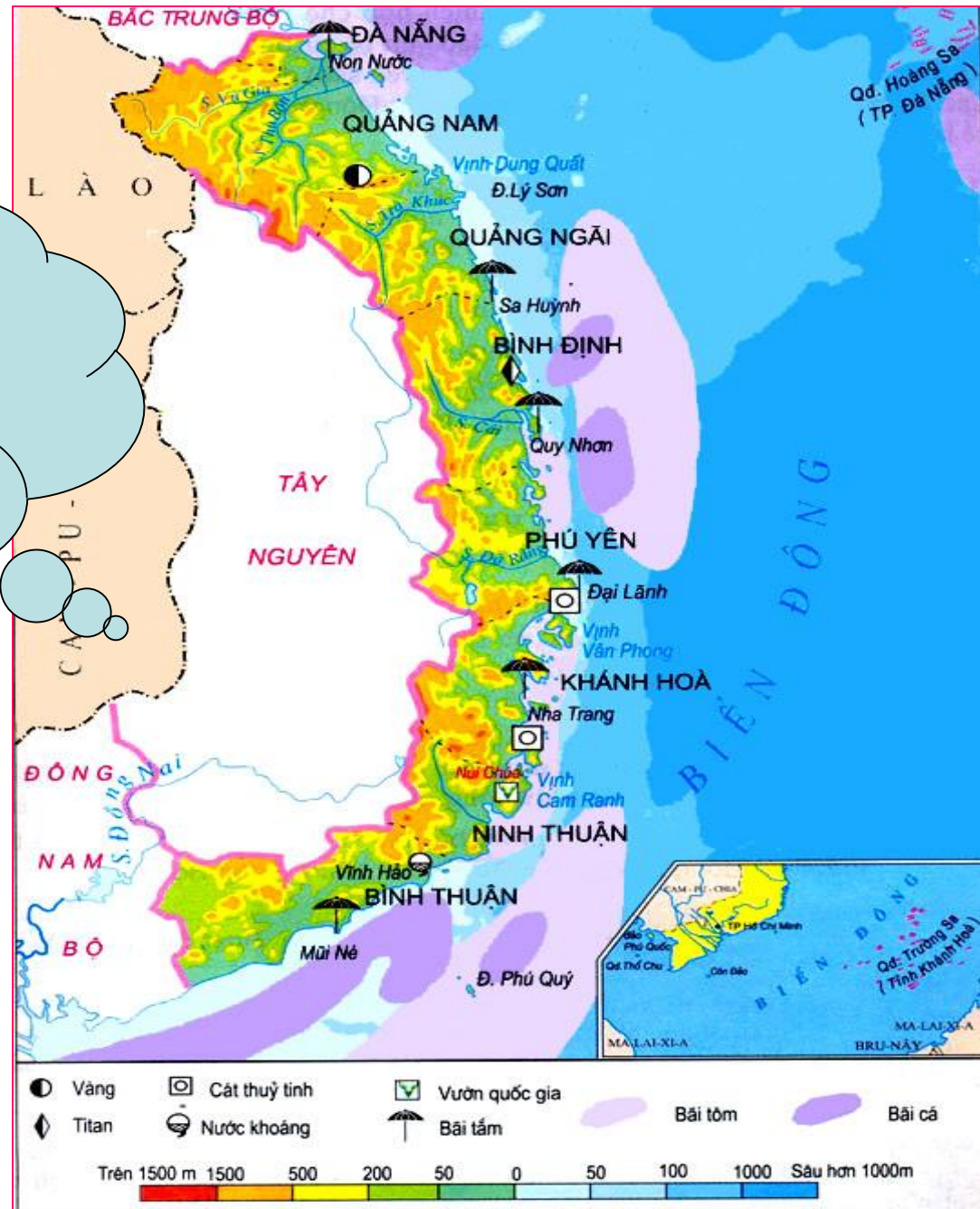
Hình 25.1: Lược đồ tự nhiên vùng Duyên hải Nam Trung Bộ.



# VÙNG DUYÊN HẢI NAM TRUNG BỘ

## I. VỊ TRÍ ĐỊA LÝ VÀ GIỚI HẠN LÃNH THỔ

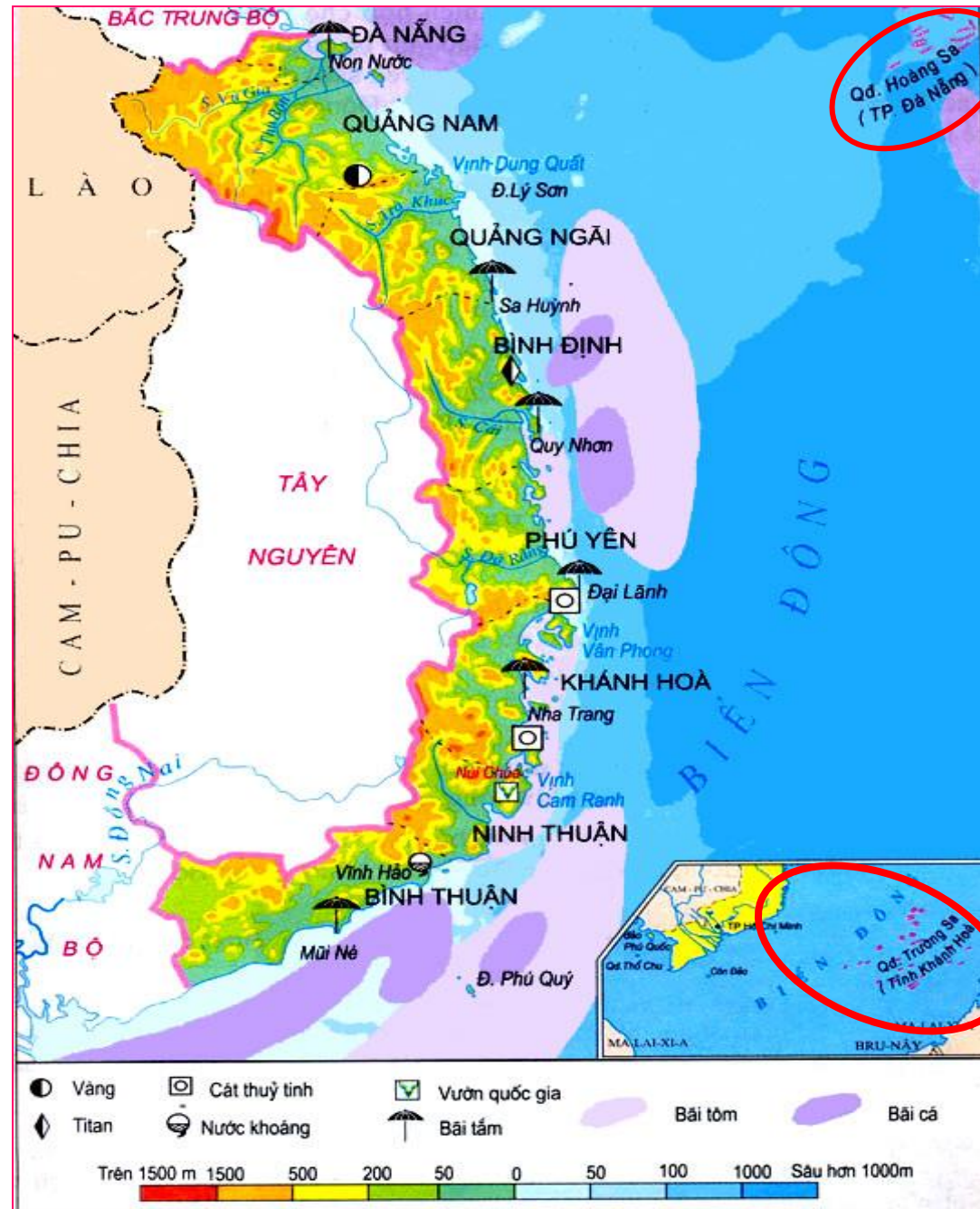
Dựa vào hình 25.1, hãy xác định vị trí, giới hạn của vùng?



# VÙNG DUYÊN HẢI NAM TRUNG BỘ

## I. VỊ TRÍ ĐỊA LÍ VÀ GIỚI HẠN LÃNH THỔ

- Vùng Duyên hải Nam Trung Bộ là dải đất hẹp ngang, kéo dài từ Đà Nẵng đến Bình Thuận
- Có nhiều đảo, quần đảo trong đó có quần đảo Hoàng Sa và Trường Sa.

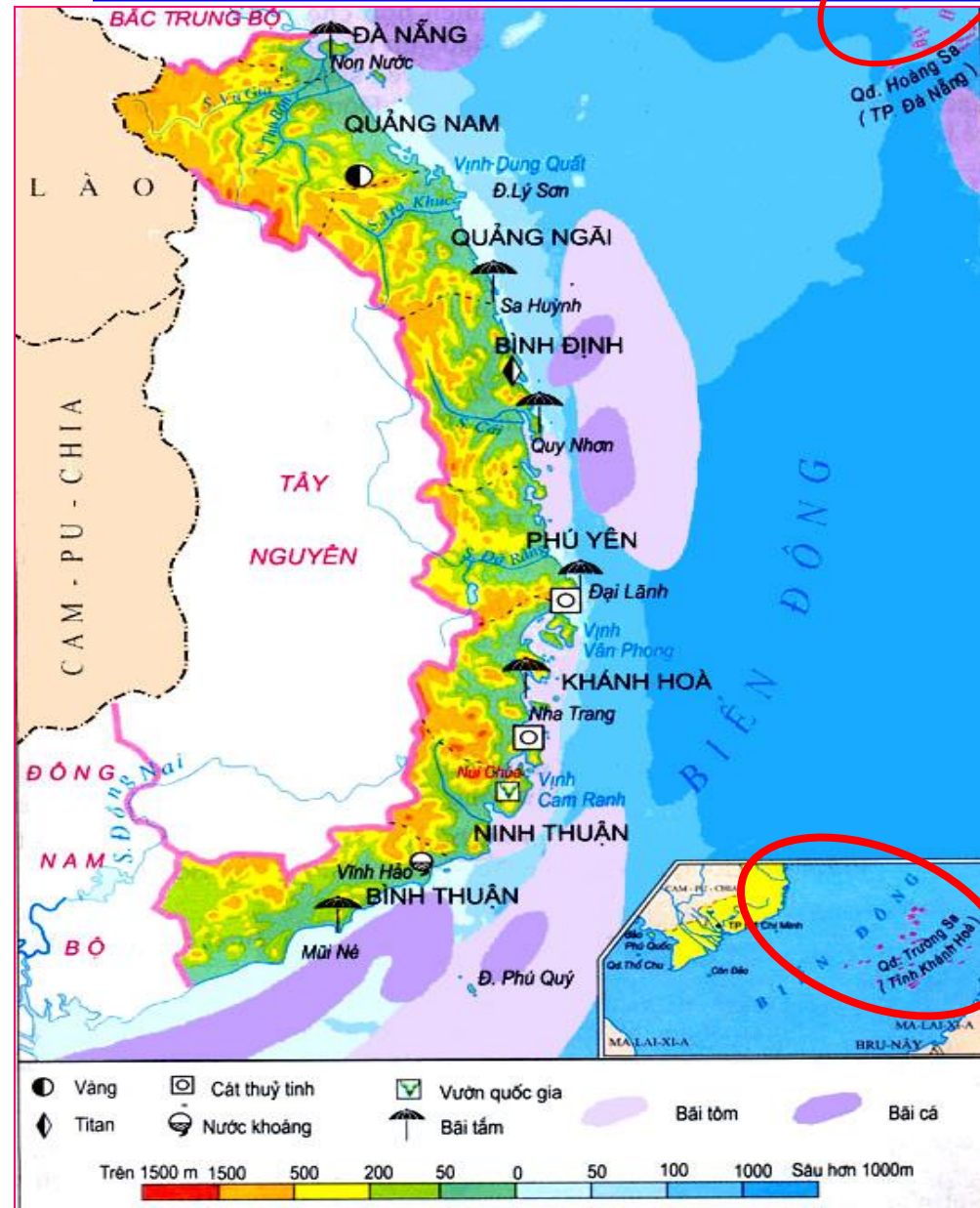


# VÙNG DUYÊN HẢI NAM TRUNG BỘ

## I. VỊ TRÍ ĐỊA LÝ VÀ GIỚI HẠN LÃNH THỔ

*? Vị trí của vùng có ý nghĩa như thế nào?*

Hình 25.1: Lược đồ tự nhiên vùng Duyên hải Nam Trung Bộ.



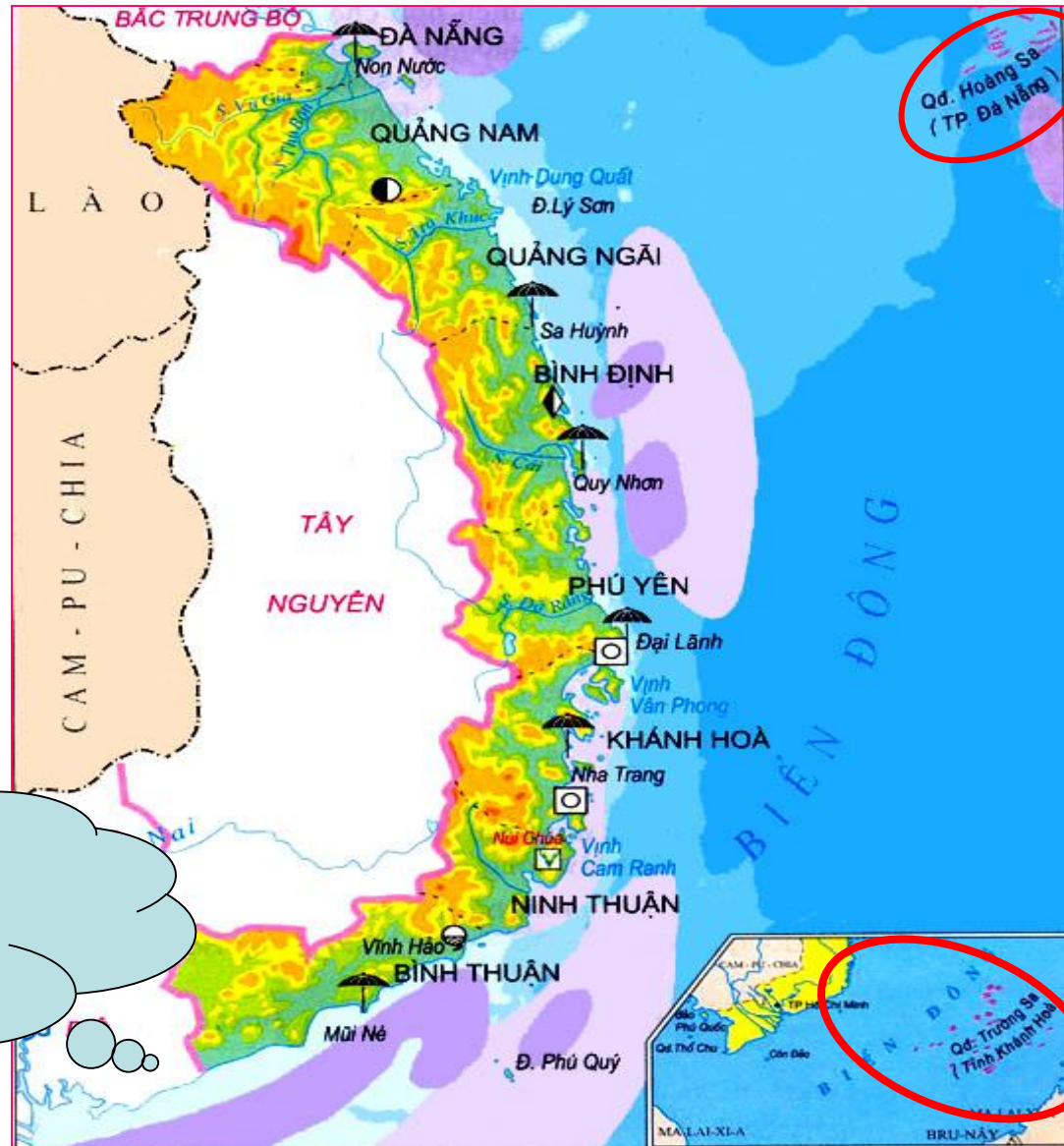
# VÙNG DUYÊN HẢI NAM TRUNG BỘ

## I. VỊ TRÍ ĐỊA LÝ VÀ GIỚI HẠN LÃNH THỔ

## II. ĐIỀU KIỆN TỰ NHIÊN VÀ TÀI NGUYÊN THIÊN NHIÊN

\* Đặc điểm:

Quan sát lược đồ, hãy cho biết đặc điểm địa hình?

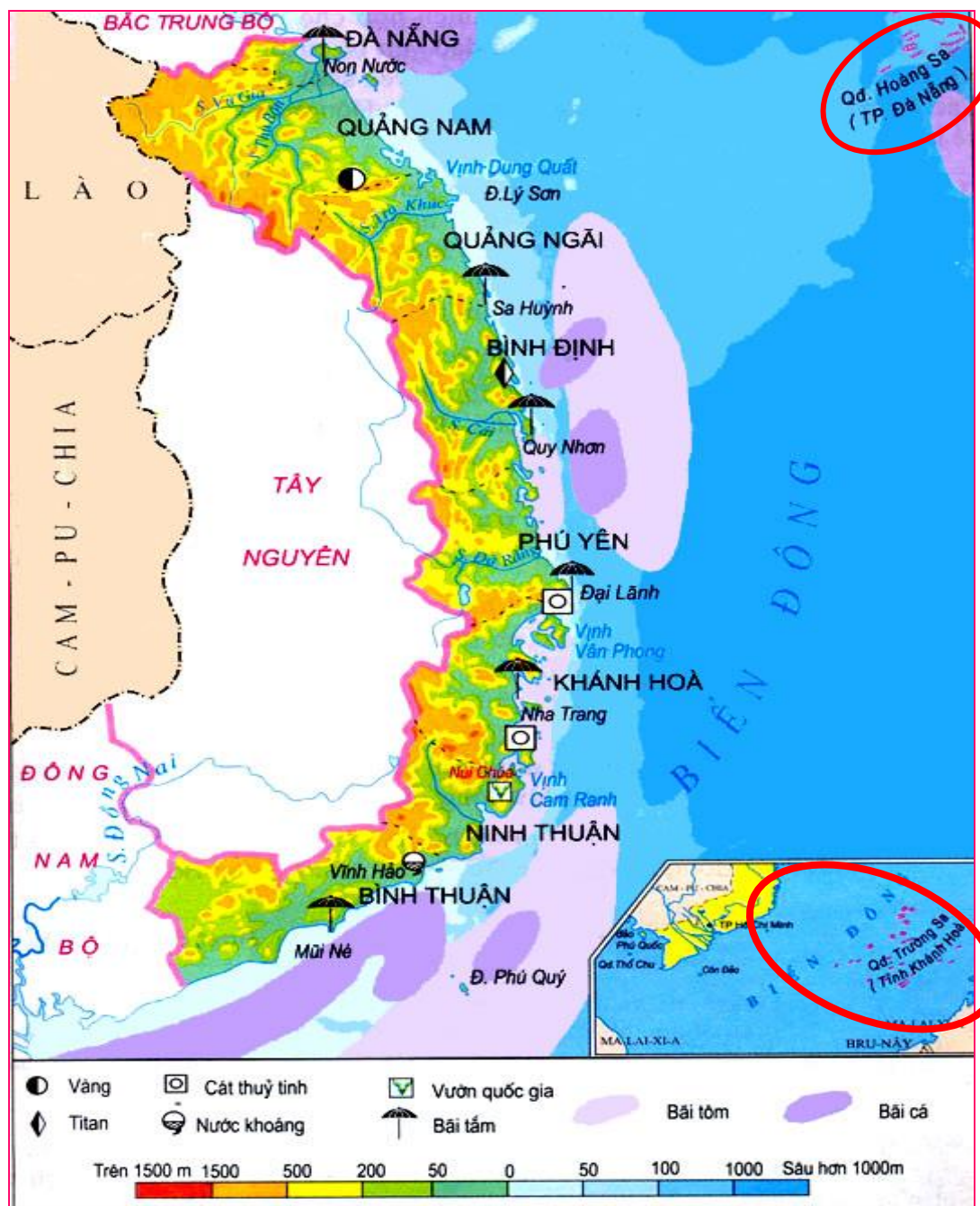


# VÙNG DUYÊN HẢI NAM TRUNG BỘ

## II. ĐIỀU KIỆN TỰ NHIÊN VÀ TÀI NGUYÊN THIÊN NHIÊN

\* Đặc điểm:

- Có núi, gò đồi ở phía tây, dải đồng bằng hẹp phía đông
- Bờ biển có nhiều vũng, vịnh

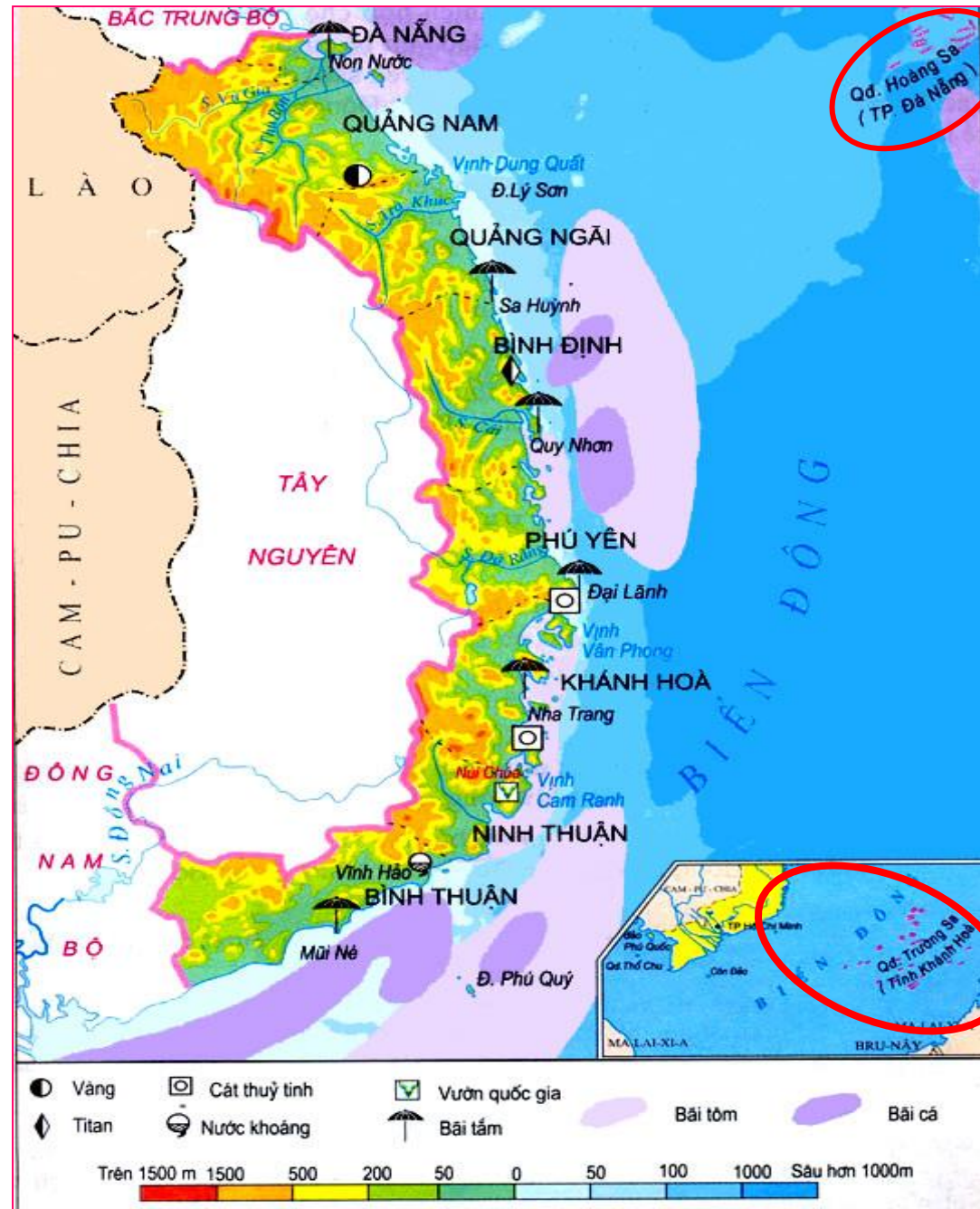


# VÙNG DUYÊN HẢI NAM TRUNG BỘ

## NGHIÊN CỨU BÀI HỌC

Tìm những thuận lợi và khó khăn do điều kiện tự nhiên mang lại cho vùng Duyên hải Nam Trung Bộ

*Gợi ý: các tài nguyên như biển, khoáng sản....*



# VÙNG DUYÊN HẢI NAM TRUNG BỘ

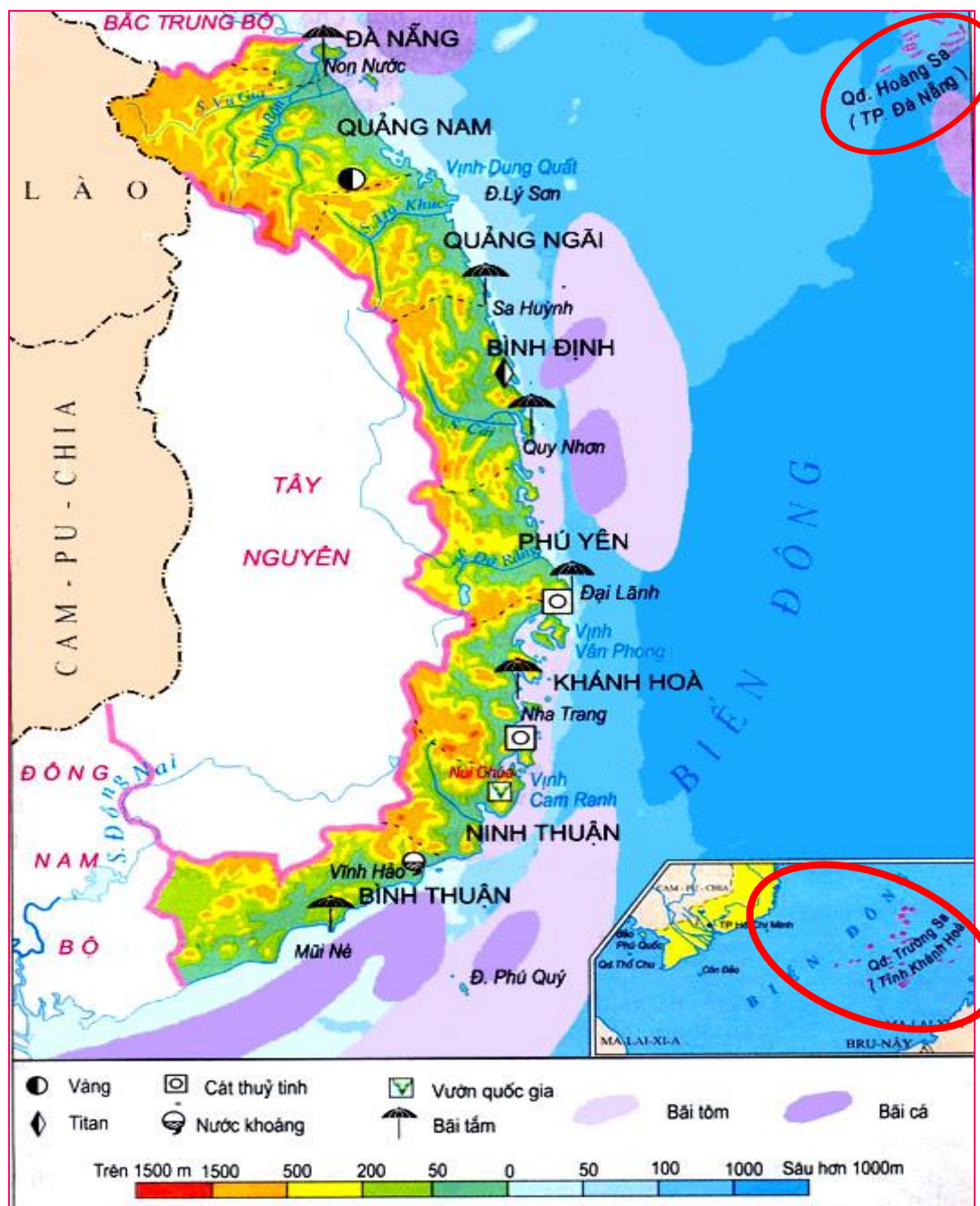
## II. ĐIỀU KIỆN TỰ NHIÊN VÀ TÀI NGUYÊN THIÊN NHIÊN

### \* Thuận lợi

- Biển nhiều hải sản
- Nhiều bãi biển đẹp
- Nhiều vũng vịnh để xây dựng cảng nước sâu
- Khoáng sản chính: cát thủy tinh, titan, vàng

### \* Khó khăn:

- Nhiều thiên tai như: bão lụt, hạn hán, hiện tượng sa mạc hoá



# BÃI BIỂN NHA TRANG (KHÁNH HOÀ)



# BÃI BIỂN MŨI NÉ ( BÌNH THUẬN )



# VỊNH VÂN PHONG



"Vinh Van Phong"

Photo : Phước Huy

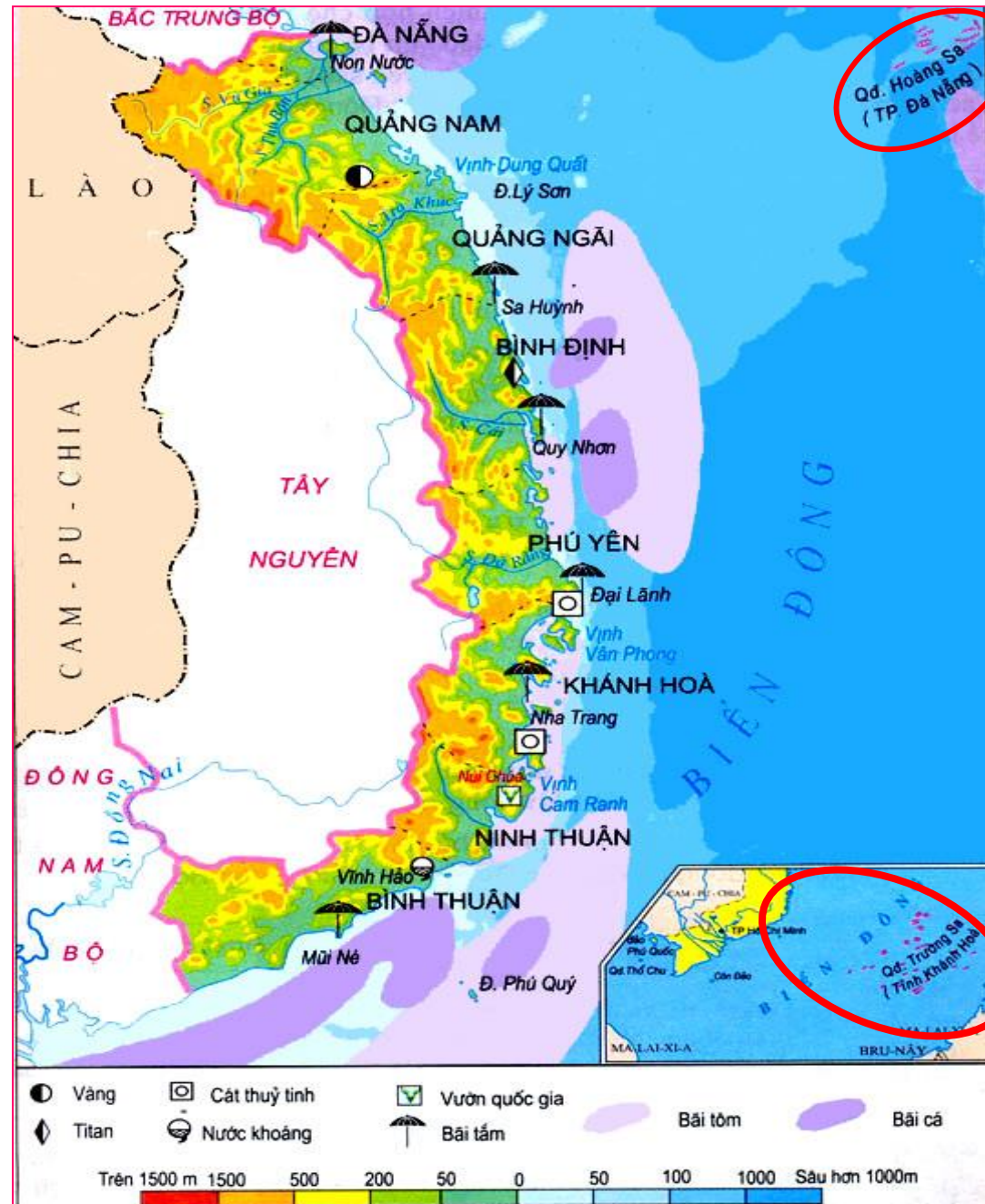
# Hiện tượng sa mạc hoá



# VÙNG DUYÊN HẢI NAM TRUNG BỘ

## III. ĐẶC ĐIỂM DÂN CƯ

*Căn cứ vào bảng 25.1 và hiểu biết, hãy nhận xét về sự khác biệt trong phân bố dân cư, dân tộc và hoạt động kinh tế giữa vùng đồng bằng ven biển và vùng đồi núi phía tây?*



# VÙNG DUYÊN HẢI NAM TRUNG BỘ

## III. ĐẶC ĐIỂM DÂN CƯ

### \* Đặc điểm

- Phân bố dân cư và hoạt động kinh tế có sự khác biệt giữa vùng đồi núi phía Tây và vùng đồng bằng ven biển phía đông

+ Vùng đồi núi phía tây chủ yếu là đồng bào các dân tộc ít người, chăn nuôi gia súc, nghề rừng, trồng cây công nghiệp.

+ Vùng đồng bằng ven biển chủ yếu là người Kinh: hoạt động công nghiệp, thương mại, du lịch, khai thác và nuôi trồng thủy sản

**Bảng 25.2 Một số chỉ tiêu phát triển  
dân cư, xã hội ở Duyên hải Nam Trung Bộ, năm 1999**

Tiêu chí	Đơn vị tính	Duyên hải Nam Trung Bộ	Cả nước
Mật độ dân số	Người/km <sup>2</sup>	183	233
Tỉ lệ gia tăng tự nhiên của dân số	%	1,5	1,4
Tỉ lệ hộ nghèo	%	14,0	13,3
Thu nhập bình quân đầu người một tháng	Nghìn đồng	252,8	295,0
Tỉ lệ người lớn biết chữ	%	90,6	90,3
Tuổi thọ trung bình	Năm	70,7	70,9
Tỉ lệ dân số thành thị	%	26,1	23,6

# VÙNG DUYÊN HẢI NAM TRUNG BỘ

## IV. Tình hình phát triển kinh tế:

### 1. Nông nghiệp:

*Bảng: Một số sản phẩm nông nghiệp ở Duyên hải Nam Trung Bộ*

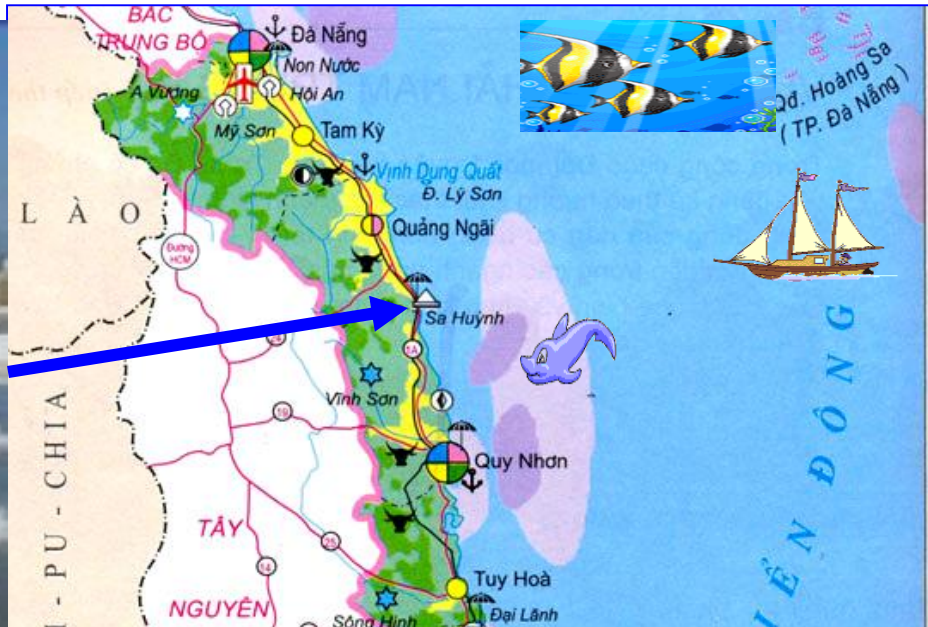
Năm Tiêu chí	1995	2000	2002	2017	Cả nước 2017
Đàn bò (nghìn con)	1026,0	1132,6	1008,6	1268,9	5654,9
Thủy sản (nghìn tấn)	339,4	462,9	521,1	1077,5	7313,4

? Nhận xét tình hình phát triển đàn bò và sản lượng thủy sản của vùng Duyên hải Nam Trung Bộ từ 1995- 2017.

? Vì sao chăn nuôi bò, khai thác và nuôi trồng thủy sản là thế mạnh của vùng.

Do diện tích chăn thả rộng, khí hậu khô nóng phù hợp với việc chăn nuôi bò, vùng có đường bờ biển dài với nhiều bãi tôm, bãi cá, có 2 trong 4 ngư trường quan trọng của cả nước (Bình Thuận, QĐ Hoàng Sa và QĐ Trường Sa).

# Muối Sa Huỳnh( Quảng Ngãi)



**? Vì sao vùng biển Nam Trung Bộ lại nổi tiếng về nghề làm muối, đánh bắt và nuôi hải sản.**

# Muối Cà Ná( Ninh Thuận)

Do khí hậu khô hạn, ít mưa, ít cửa sông, độ mặn nước biển cao, bờ biển dài, vùng biển rộng giàu tôm cá.



<ul style="list-style-type: none"> <li>NG TÂM CÔNG NGHIỆP</li> <li>Trung bình</li> <li>Nhỏ</li> <li>Cơ khí</li> <li>Chế biến lâm sản</li> <li>Sản xuất hàng tiêu dùng</li> <li>Chế biến lương thực thực phẩm</li> <li>Thủy điện</li> </ul>	<ul style="list-style-type: none"> <li>THUY ĐIỆN ĐANG XD</li> </ul>	<ul style="list-style-type: none"> <li>KHAI THÁC KHOÁNG SẢN</li> <li>Cát thủy tinh</li> <li>Titan</li> <li>Vàng</li> <li>Nước khoáng</li> <li>Sản xuất muối</li> </ul>	<ul style="list-style-type: none"> <li>Rừng giàu và trung bình</li> <li>Vùng nông lâm kết hợp</li> <li>Vùng lúa, lợn, gia cầm</li> <li>Trâu, bò</li> <li>Cây ăn quả</li> <li>Bãi tắm</li> <li>Vườn quốc gia</li> </ul>	<ul style="list-style-type: none"> <li>Sân bay quốc tế</li> <li>Sân bay nội địa</li> <li>Cảng</li> <li>Di sản văn hoá thế giới</li> <li>Bãi cá</li> <li>Bãi tôm</li> </ul>
--	---	--	--	--

**Lược đồ kinh tế vùng Duyên hải Nam Trung Bộ**

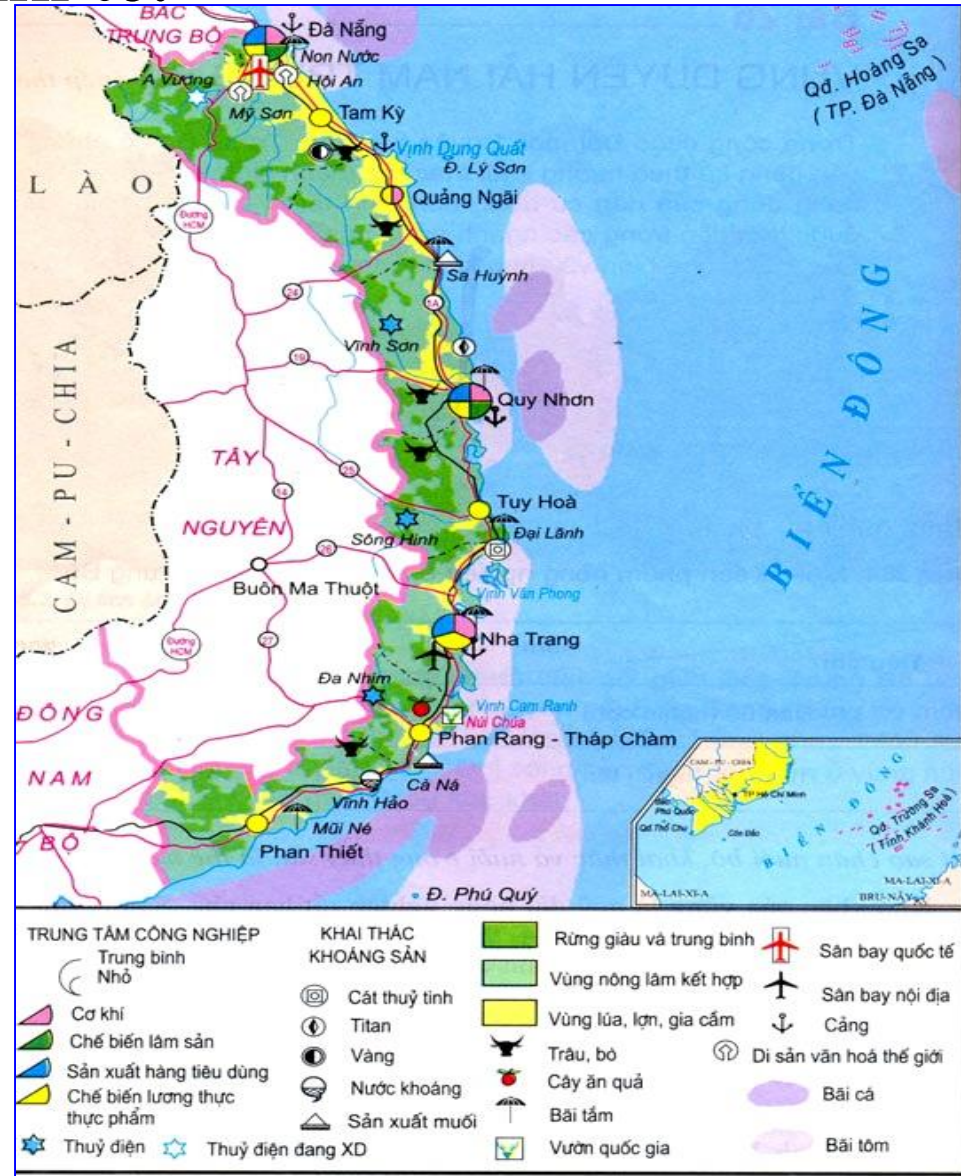
# VÙNG DUYÊN HẢI NAM TRUNG BỘ

## IV. Tình hình phát triển kinh tế:

### 1. Nông nghiệp:

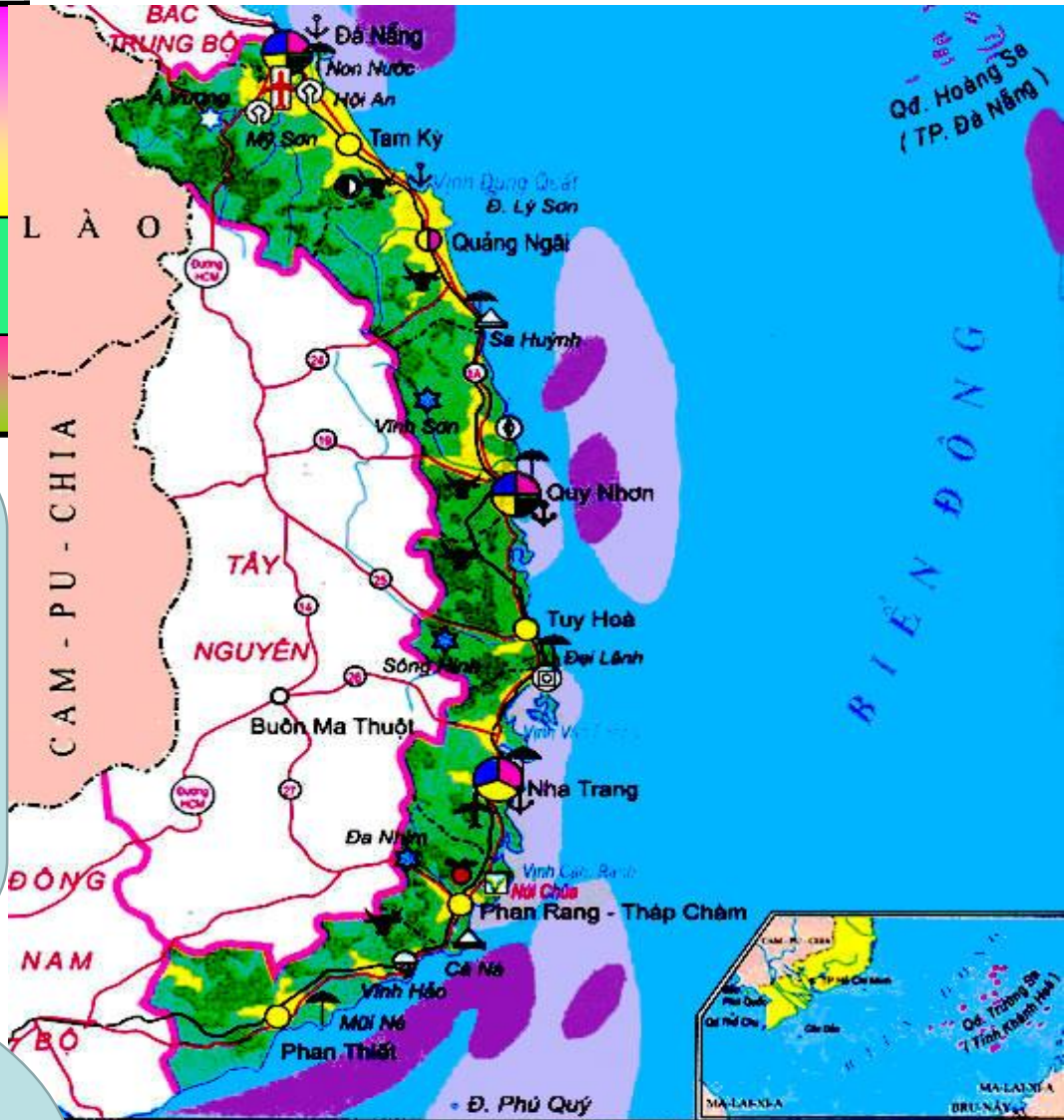
? Tình hình sản xuất lương thực của vùng gặp phải những khó khăn gì.

- Khó khăn: Quỹ đất nông nghiệp hạn chế. Sản lượng lương thực bình quân đầu người thấp hơn trung bình của cả nước; đồng bằng nhỏ hẹp, đất xấu, thường bị hạn hán, lũ lụt;...



Lược đồ kinh tế vùng Duyên hải Nam Trung Bộ

	Bình quân lương thực: kg/người
DHNTB	281,5
Cả nước	463,6



Nhận xét bình quân lương thực vùng DH Nam Trung Bộ so với cả nước?

Giải thích tại sao Bình quân lương thực và diện tích đất nông nghiệp vùng thấp?

Rừng giàu và trung bình	Khai thác khoáng sản	Sân bay quốc tế
Vùng nông lâm kết hợp	Cát thủy tinh	Sân bay nội địa
Vùng lúa, lợn, gia cầm	Titan	Cảng
Trâu, bò	Vàng	Di sản văn hoá thế giới
Cây ăn quả	Nước khoáng	Bãi cá
Bãi tắm	Sản xuất muối	Bãi tôm
Vườn quốc gia	Thủy điện	
	Thủy điện đang XD	



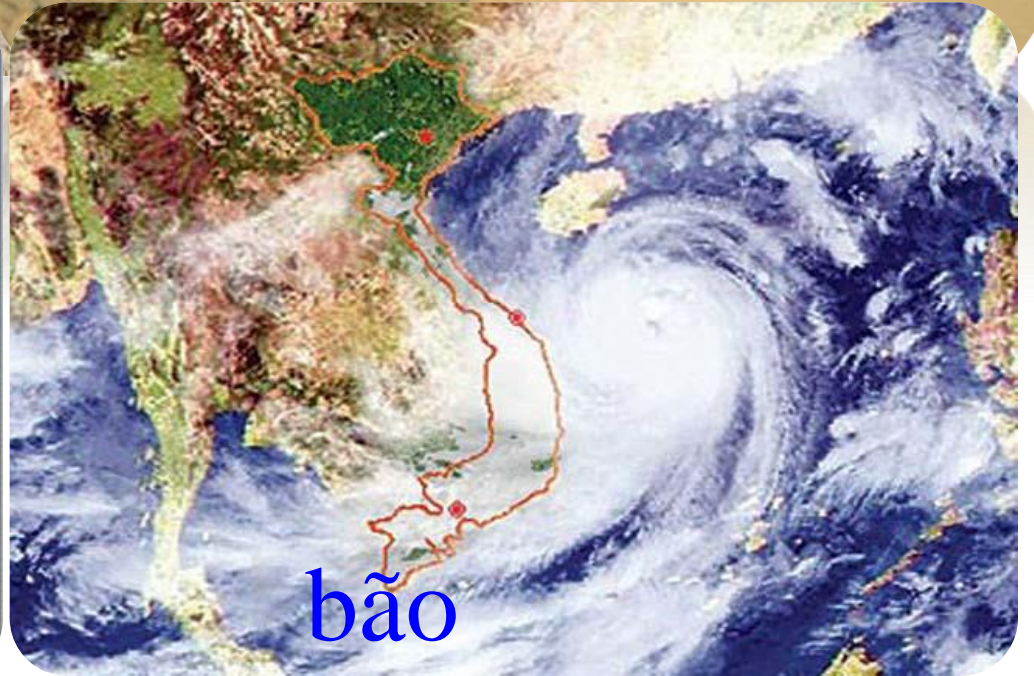
Hạn hán



Cát xâm lấn ( Bình Thuận)



Lũ lụt



bão



**Trồng rừng phòng hộ ở Phan thiết**



**Làm thủy lợi , xây dựng hồ chứa nước**

? Vùng đã có  
những biện pháp  
gì để khắc phục  
thiên tai?

# VÙNG DUYÊN HẢI NAM TRUNG BỘ

## IV. Tình hình phát triển kinh tế:

### 1. Nông nghiệp:

### 2. Công nghiệp:

*Bảng: Giá trị sản xuất công nghiệp của vùng Duyên hải Nam Trung Bộ và của cả nước*

	1995	2000	2002	2007
Duyên hải Nam Trung Bộ	5,6	10,8	14,7	8,4%
Cả nước	103,4	198,3	261,1	91,6%

? - Tính tốc độ tăng trưởng công nghiệp của vùng DHNTB và cả nước.

- Nhận xét sự tăng trưởng giá trị SXCN của vùng DHNTB so với cả nước.

- Giá trị SXCN của vùng DHNTB tăng nhanh từ 1995 - 2002, tăng gấp hơn 2,6 lần, tương đương mức tăng của cả nước.

- Giá trị SXCN của vùng DHNTB chiếm tỉ trọng nhỏ so với cả nước, chỉ chiếm 5,6% năm 2002.

### 3. Dịch vụ:

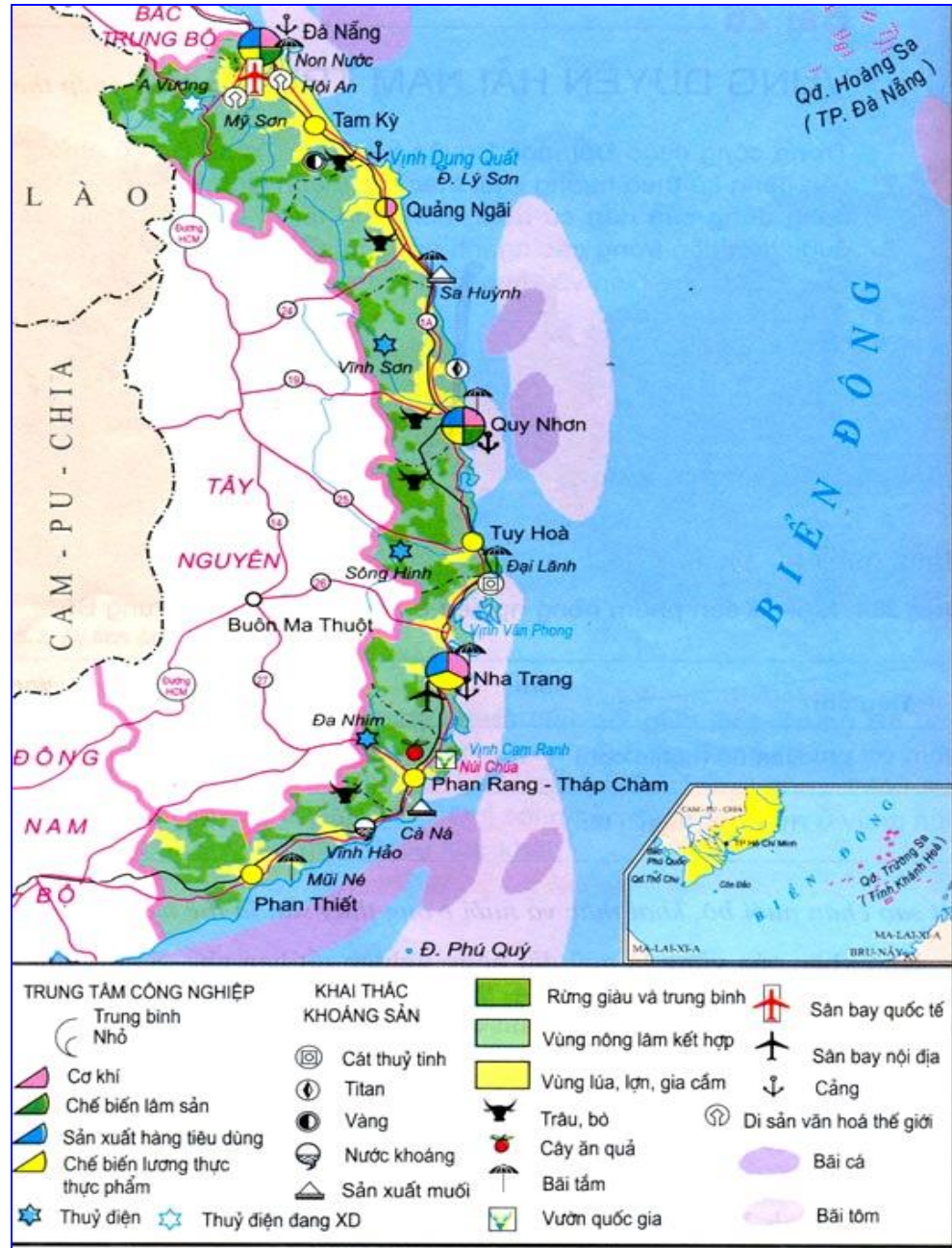
? Vùng Duyên hải Nam Trung Bộ có những thuận lợi nào cho phát triển Dịch vụ.

Vị trí cầu nối Bắc - Nam cửa ngõ phía Đông của vùng Tây Nguyên, giàu tiềm năng du lịch → phát triển GTVT, Xuất nhập khẩu, Du lịch.

? Xác định:

+ Các tuyến đường giao thông qua vùng, các cảng biển, sân bay.

+ Các điểm du lịch nổi tiếng.



Lược đồ kinh tế vùng Duyên hải Nam Trung Bộ

# Núi Ngũ Hành Sơn – Đà Nẵng



**Biển Đà Nẵng**



**Biển Nha Trang**



**Vịnh Cam Ranh**



**Mũi Né**

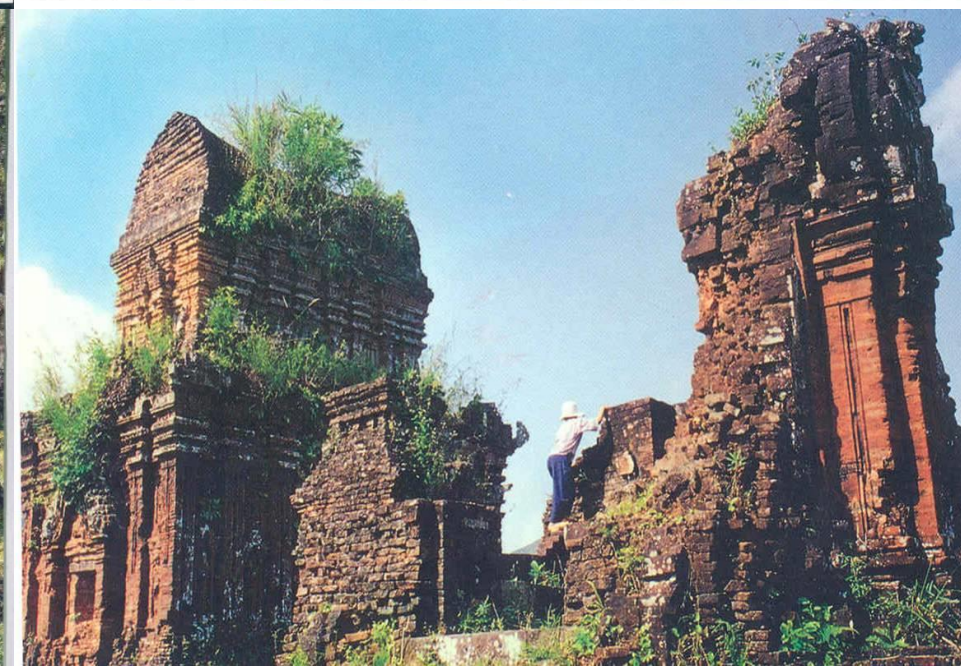


Bà Nà – thiên nhiên mang sắc thái vùng ôn đới





## Di tích Mỹ Sơn



# VÙNG DUYÊN HẢI NAM TRUNG BỘ

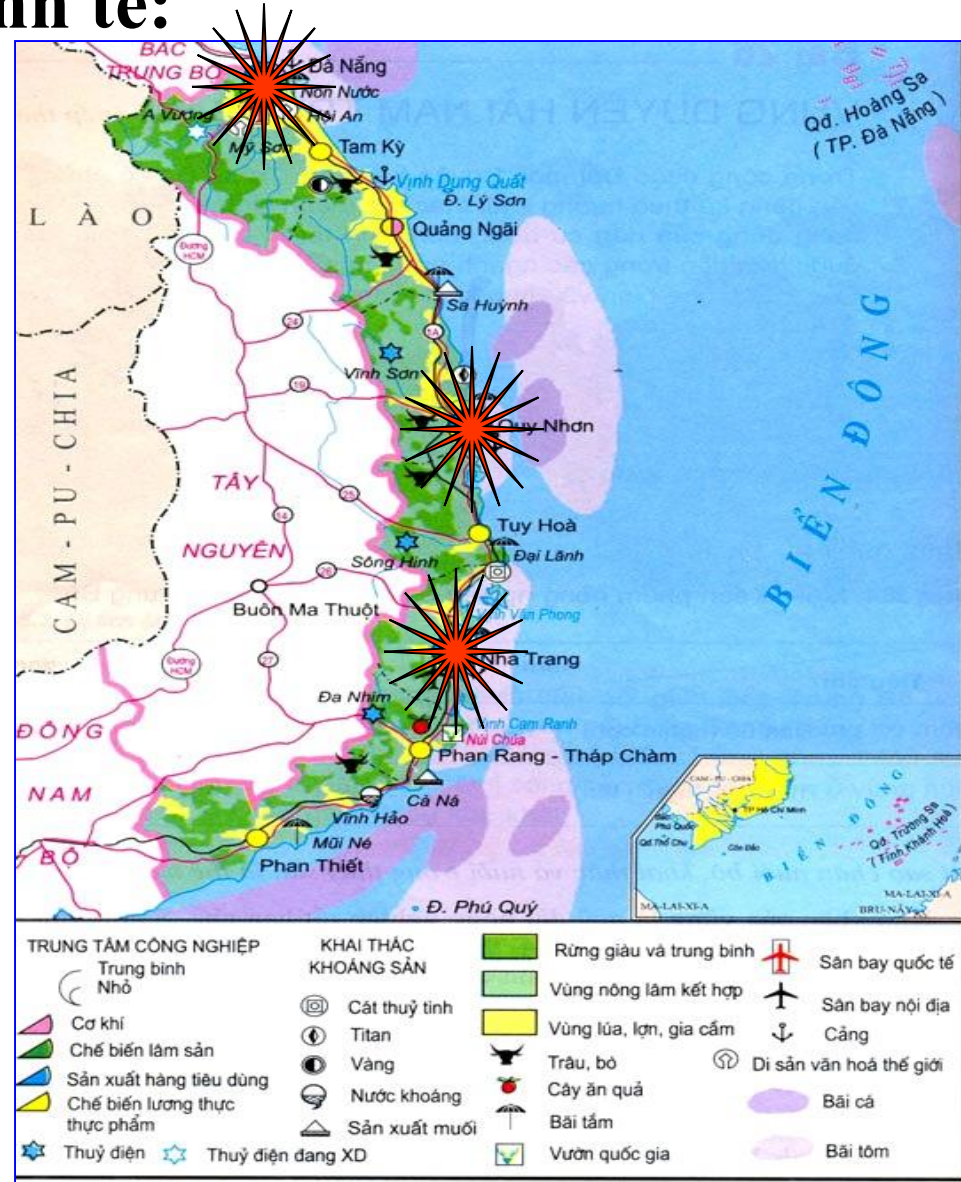
IV. Tình hình phát triển kinh tế:

V. Các trung tâm kinh tế và vùng kinh tế trọng điểm miền trung:

1. Các trung tâm kinh tế:

Đà Nẵng, Quy Nhơn, Nha Trang.

? Vì sao các thành phố này được coi là cửa ngõ phía Đông ra biển của Tây Nguyên.



Lược đồ kinh tế vùng Duyên hải Nam Trung Bộ

# VÙNG DUYÊN HẢI NAM TRUNG BỘ

## 2. Vùng kinh tế trọng điểm miền Trung:

? Xác định các tỉnh, TP của vùng kinh tế trọng điểm miền Trung (năm 2017).

Thừa Thiên - Huế, TP Đà Nẵng, Quảng Nam, Quảng Ngãi, Bình Định.

? Vai trò của vùng kinh tế trọng điểm miền Trung đối với sự phát triển liên vùng.

\*Vai trò: có tầm quan trọng không chỉ với vùng DHNTB mà với cả Bắc Trung Bộ và Tây Nguyên.



Lược đồ các vùng kinh tế và vùng kinh tế trọng điểm

## Hướng dẫn về nhà

- Đọc nghiên cứu bài thực hành:

**Bài 22 - trang 80 sgk**

**Bài 27- trang 100 sgk**