

Tiết 1: Thường thức mỹ thuật

SƠ LƯỢC VỀ MỸ THUẬT THỜI TRẦN (1226 – 1400)



I. Vài nét bối cảnh xã hội

- Sau khi thay nhà Lý, nhà Trần có nhiều chính sách tiến bộ để xây dựng đất nước.
- Chúng ta đã ba lần chiến thắng quân xâm lược Mông – Nguyên, tinh thần tự cường, tự chủ dân tộc ngày càng nâng cao, đất nước giàu mạnh.
- Đó cũng là nguyên nhân và điều kiện cho nền nghệ thuật phát triển.
- Nhà Trần điều hành đất nước trong 174 năm thì sụp đổ.
- Đạo Phật đi vào đời sống và khơi nguồn cho nghệ thuật phát triển
- Mở rộng giao lưu với các nước láng giềng.

PHẦN MỞ RỘNG

Lãnh thổ của nhà Trần từ đầu miền Bắc nước ta đến miền Trung

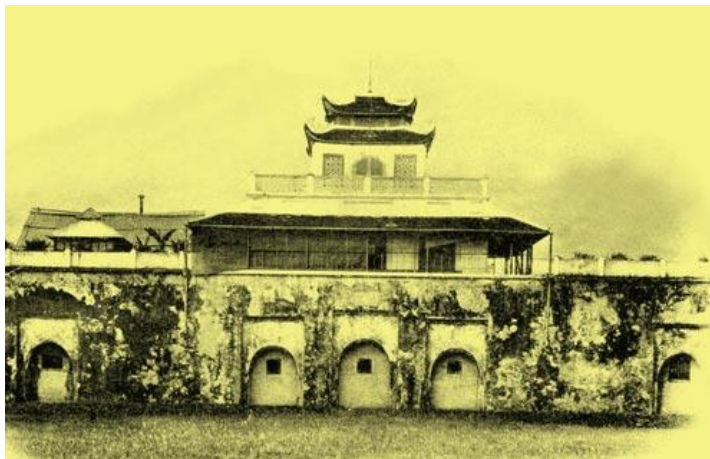


II. Vài nét về mỹ thuật thời Trần

- Mỹ thuật thời Trần thực tế là sự nối tiếp và phát triển mỹ thuật thời Lý.
- Yếu tố tạo nên nét đặc trưng đó là sự giao lưu văn hóa rộng rãi.

1. Kiến trúc

a) Kiến trúc cung đình : Ngoài việc tu bổ lại kinh thành Thăng Long, nhà Trần còn cho xây dựng nhiều khu cung điện (Thiên Trường – Nam Định) và lăng mộ (An Sinh – Quảng Ninh).



(Đoan Môn - cửa chính đi vào Hoàng thành Thăng Long)



(Cổng dẫn vào điện Kính Thiên được xây gạch với kiểu nóc mái chông 2 lớp)



(Một phần của khu di tích kinh thành [Thăng Long](#))



(Giếng nước thời Trần, gạch ghép kiểu lá nem rất kiên cố)



(Quần thể đền Trần, Nam Định, Chính giữa ảnh là đền Thiên Trường, bên phải là đền Cố Trạch, bên trái là đền Trùng Hoa)

Đền Trần (Nam Định) là ngôi đền thờ 14 vị vua nhà Trần cùng gia quyến và các quan lại có công phù tá. Nơi đây còn nổi tiếng với Lễ dâng hương khai ấn Đền Trần đầu xuân và Hội Đền Trần tháng tám âm lịch hàng năm.



Ngũ Môn



Hồ nước

Điện Thiên Trường





Đền Cổ Trạch

Nhà Trần còn xây các khu lăng mộ nổi tiếng như:



Lăng mộ Thống quốc thái sư Trần Thủ Độ
tại xã Liên Hiệp huyện Hưng Hà (Thái Bình)



Khu lăng mộ An Sinh xã [Đông Triều](#),
tỉnh [Quảng Ninh](#)

b) Kiến trúc phật giáo :

Nhà Trần đã xây dựng những ngôi chùa, tháp nổi tiếng như:



Các chùa ở núi Yên Tử



Chùa Đông ở vị trí cao nhất của đỉnh núi Yên Tử

Chùa Bối Khê huyện Thanh Oai, TP. Hà Nội.



Tháp chùa Phổ Minh



Tháp Bình Sơn



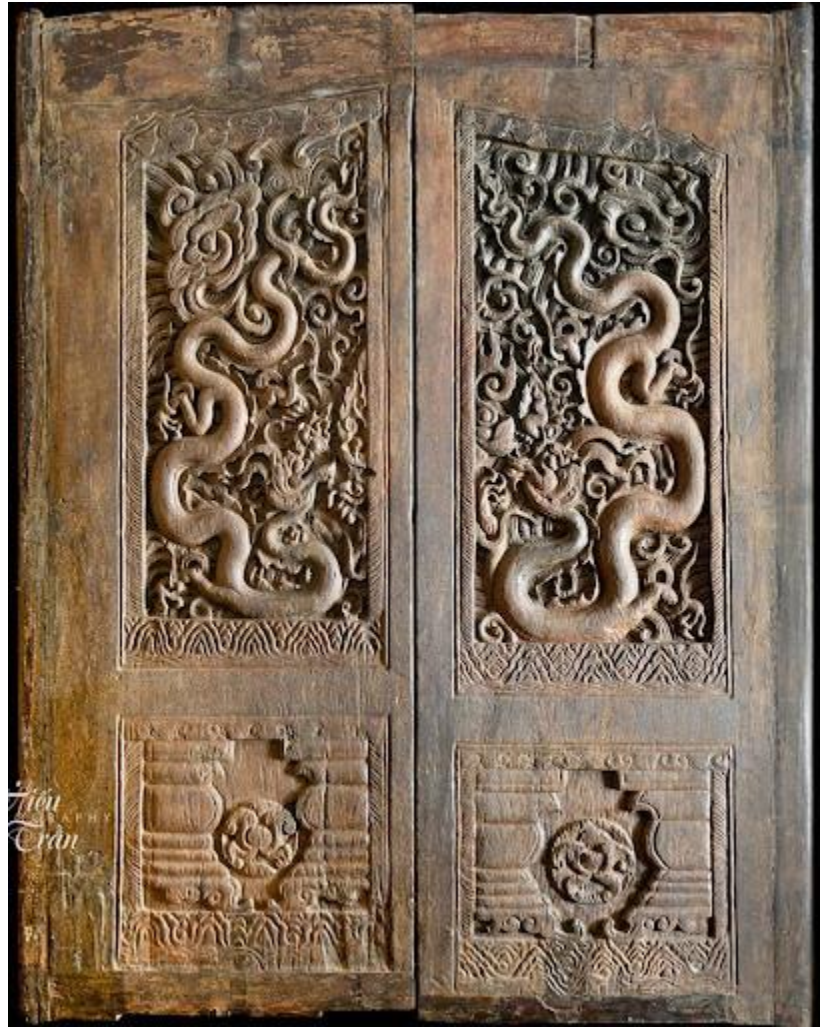
2. **Điêu khắc và trang trí:** Điêu khắc và trang trí luôn gắn với công trình kiến trúc. Tượng Phật ở các chùa được tạc nhiều để thờ cúng, tượng quan hầu, tượng các con thú... ở các khu lăng mộ.



(Tượng hổ bức tượng hổ có niên đại từ thế kỷ 13-14, ở lăng mộ Thái sư Trần Thủ Độ huyện Hưng Hà, tỉnh Thái Bình)

Chạm khắc: chủ yếu để trang trí tôn lên vẻ đẹp của các công trình kiến trúc. Đặc biệt hình tượng con Rồng thân hình mập mạp, uốn khúc mạnh mẽ hơn rồng thời Lý





(Cửa gỗ chùa Phổ Minh)



(Phù điêu rồng trên ngói bờ triều Trần)



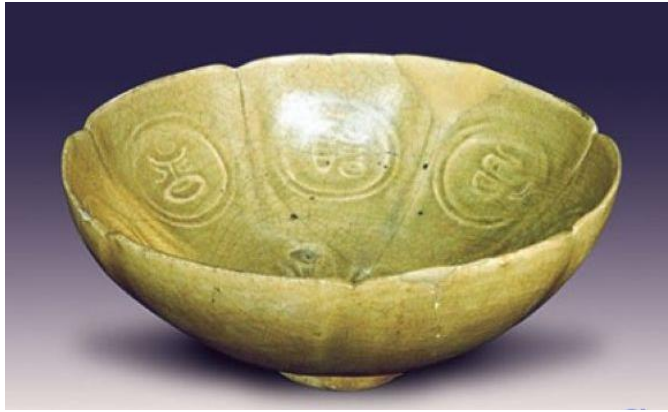
(Bức chạm khắc 2 Tiên nữ đầu người, mình chim dâng hoa, chùa Thái Lạc, Hưng Yên)



(Cận cảnh bộ đầu củng và chạm khắc ở Hậu cung_ chùa Bối Khê)

Đặc điểm gổm thời Trần:

- Gổm có xương dày , thô và nặng .
- Đồ gổm gia dụng phát triển mạnh .
- Gổm hoa nâu , hoa lam với nét vẽ khoáng đạt không gò bó .
- Đề tài trang trí chủ yếu là hoa sen và hoa cúc cách điệu .



(Men gốm)



(Mảnh thống gốm hoa nâu trang trí hình cánh sen. Trang trí nổi theo phong cách phù điêu cũng góp phần làm phong phú và tăng thêm tính hoành tráng cho sản phẩm gốm hoa nâu).



(Mảnh chậu gốm hoa nâu trang trí hoa cúc dây.)

III. Đặc điểm của mỹ thuật thời Trần

- Mang vẻ đẹp khỏe khoắn, phóng khoáng, biểu hiện được sức mạnh, lòng tự hào, tự tôn của dân tộc.
- Kế thừa tinh hoa mỹ thuật thời Lý nhưng dung dị, đôn hậu và chất phác hơn.
- Tiếp nhận được một số yếu tố nghệ thuật của các nước láng giềng nên đã bổ sung làm giàu cho nền nghệ thuật dân tộc.

DẶN DÒ :

Sưu tầm tranh ảnh mỹ thuật thời Trần, tuần sau nộp