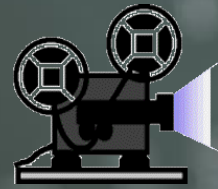


TRƯỜNG THCS HIỆP PHÚ



LỚP HỌC TRỰC TUYẾN 6A5 – 6A9 – 6A10



Thầy Dũng
0902. 407. 503

BÀI TẬP VỀ NHÀ

Bài 2 trang 54:

$$a) \frac{4}{7} : \left(\frac{2}{3} \cdot \frac{8}{7} \right)$$

$$= \frac{4}{7} : \frac{16}{21} = \frac{3}{4}$$

$$b) \frac{2}{7} + \frac{5}{7} \cdot \frac{14}{25}$$

$$= \frac{2}{7} + \frac{2}{5} = \frac{24}{35}$$

$$c) \frac{5}{9} : \frac{10}{3} - 1$$

$$= \frac{1}{6} - 1 = -\frac{5}{6}$$

$$d) -\frac{1}{2} \cdot \frac{4}{7} + \frac{3}{7} : \frac{15}{4}$$

$$= -\frac{2}{7} + \frac{4}{35}$$

$$= -\frac{6}{35}$$

Bài 7 trang 54:

$$a) x \cdot \frac{1}{2} = \frac{3}{8}$$

$$x = \frac{3}{8} : \frac{1}{2} = \frac{3}{4}$$

$$d) \frac{5}{6} \cdot x = -\frac{1}{6} : \frac{2}{3}$$

$$\frac{5}{6} \cdot x = -\frac{1}{4}$$

$$x = -\frac{1}{4} : \frac{5}{6} = -\frac{3}{10}$$

$$e) x : \frac{2}{11} = 3 \frac{2}{3}$$

$$x : \frac{2}{11} = \frac{11}{3}$$

$$x = \frac{11}{3} \cdot \frac{2}{11} = \frac{2}{3}$$

$$e) -\frac{2}{5} + \frac{2}{7} : x = \frac{1}{4}$$

$$\frac{2}{7} : x = \frac{1}{4} + \frac{2}{5}$$

$$\frac{2}{7} : x = \frac{13}{20}$$

$$x = \frac{2}{7} : \frac{13}{20} = \frac{40}{91}$$

$$b) 5 \frac{4}{7} : x = 13$$

$$\frac{39}{7} : x = 13$$

$$x = \frac{39}{7} : 13 = \frac{3}{7}$$

$$f) \left(x - \frac{2}{15} \right) \cdot \frac{9}{25} = -\frac{6}{25}$$

$$x - \frac{2}{15} = \frac{-6}{25} : \frac{9}{25}$$

$$x - \frac{2}{15} = -\frac{2}{3}$$

$$x = -\frac{2}{3} + \frac{2}{15} = -\frac{8}{15}$$



BÀI TẬP VỀ NHÀ

Bài 8 trang 54:

$$\begin{aligned}
 A &= \frac{5}{19} \cdot \frac{7}{11} + \frac{5}{19} \cdot \frac{4}{11} + \frac{14}{19} \\
 &= \frac{5}{19} \cdot \left(\frac{7}{11} + \frac{4}{11} \right) + \frac{14}{19} \\
 &= \frac{5}{19} \cdot 1 + \frac{14}{19} = \frac{5}{19} + \frac{14}{19} = 1
 \end{aligned}$$

$$\begin{aligned}
 B &= \frac{5}{9} \cdot \frac{7}{17} + \frac{5}{9} \cdot \frac{12}{17} - \frac{5}{9} \cdot \frac{2}{17} \\
 &= \frac{5}{9} \cdot \left(\frac{7}{17} + \frac{12}{17} - \frac{2}{17} \right) = \frac{5}{9} \cdot 1 = \frac{5}{9}
 \end{aligned}$$

$$\begin{aligned}
 C &= \frac{-6}{7} \cdot \frac{1}{4} + \frac{1}{3} \cdot \left(\frac{-6}{7} \right) - \frac{1}{2} \cdot \left(\frac{-6}{7} \right) \\
 &= \frac{-6}{7} \cdot \frac{1}{4} + \frac{1}{3} \cdot \left(\frac{-6}{7} \right) - \frac{1}{2} \cdot \left(\frac{-6}{7} \right) \\
 &= \frac{-6}{7} \cdot \left(\frac{1}{4} + \frac{1}{3} - \frac{1}{2} \right) = \frac{-6}{7} \cdot \frac{1}{12} \\
 &= -\frac{1}{14}
 \end{aligned}$$

$$\begin{aligned}
 D &= \left(\frac{67}{111} + \frac{2}{39} - \frac{15}{117} \right) \cdot \left(\frac{1}{3} - \frac{1}{4} - \frac{1}{12} \right) \\
 &= \left(\frac{67}{111} + \frac{2}{39} - \frac{15}{117} \right) \cdot \left(\frac{4}{12} - \frac{3}{12} - \frac{1}{12} \right) \\
 &= \left(\frac{67}{111} + \frac{2}{39} - \frac{15}{117} \right) \cdot 0
 \end{aligned}$$



LUYỆN TẬP

Bài 1: Thực hiện các phép tính

a) $\frac{5}{9} + \frac{-3}{2} - \frac{7}{18}$

Handwritten solution for problem a):

$$= \frac{10}{18} + \frac{-27}{18} - \frac{7}{18}$$

$$= \frac{10 + (-27) - 7}{18}$$

$$= \frac{-24}{18} = \frac{-4}{3}$$

b) $\frac{7}{4} \cdot \frac{5}{21} - \frac{8}{21} : \frac{4}{7} - \frac{11}{12}$

Handwritten solution for problem b):

$$\frac{7}{4} \cdot \frac{5}{21} - \frac{8}{21} \cdot \frac{7}{4} - \frac{11}{12}$$

$$= \frac{7}{4} \cdot \left(\frac{5}{21} - \frac{8}{21} \right) - \frac{11}{12}$$

$$= \frac{7}{4} \cdot \frac{-3}{21} - \frac{11}{12}$$

$$= \frac{-1}{4} - \frac{11}{12} = \frac{-7}{6}$$

c) $\frac{2}{15 \cdot 17} + \frac{2}{17 \cdot 19} + \frac{2}{19 \cdot 21} + \frac{2}{21 \cdot 23} + \frac{2}{23 \cdot 25}$

Handwritten solution for problem c):

$$\frac{1}{15} - \frac{1}{17} + \frac{1}{17} - \frac{1}{19} + \frac{1}{19} - \frac{1}{21} + \frac{1}{21} - \frac{1}{23} + \frac{1}{23} - \frac{1}{25}$$

$$= \frac{1}{15} + 0 + 0 + 0 + 0 - \frac{1}{25}$$

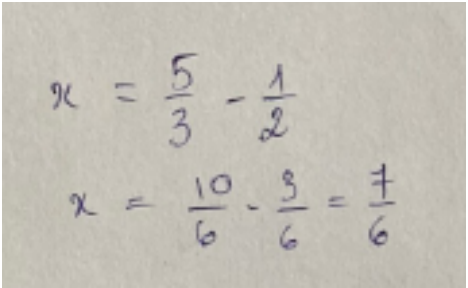
$$= \frac{1}{15} - \frac{1}{25} = \frac{5}{75} - \frac{3}{75} = \frac{2}{75}$$



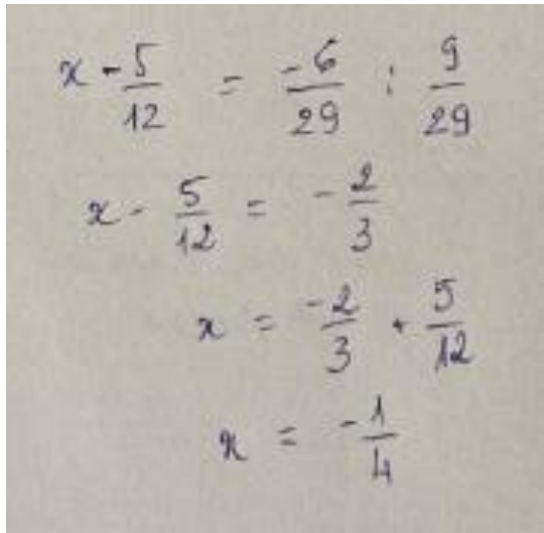
LUYỆN TẬP

Bài 2: Tìm x

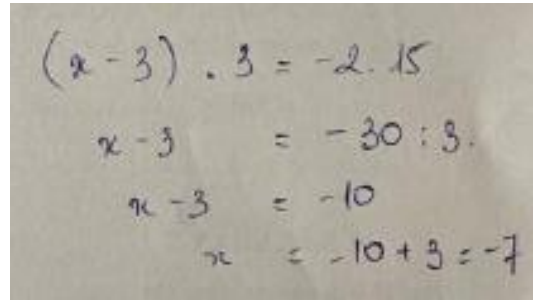
a) $x + \frac{1}{2} = \frac{5}{3}$



b) $\left(x - \frac{5}{12}\right) \cdot \frac{9}{29} = -\frac{6}{29}$



c) $\frac{x-3}{15} = \frac{-2}{3}$



LUYỆN TẬP

Bài 3: Một người đi xe máy đoạn đường AB với vận tốc $26\frac{1}{4}$ km/h hết 2,4 giờ. Lúc về, người ấy đi với vận tốc 30km/h. Tính thời gian người ấy đi từ B đến A?

. Đổi: $26\frac{1}{4}$ km/h = $\frac{105}{4}$ km/h;

$$2,4 \text{ giờ} = \frac{24}{10} = \frac{12}{5} \text{ giờ}$$

. Độ dài quãng đường AB dài là: $\frac{105}{4} \cdot \frac{12}{5} = 63$ km

. Thời gian người ấy đi xe máy đi từ B về A là: $63 : 30 = \frac{21}{10} = 2\frac{1}{10}$ (giờ) = 2 giờ 6 phút.



LUYỆN TẬP

Bài 4: Một tấm bìa hình chữ nhật có diện tích $\frac{1}{3} \text{ m}^2$, chiều rộng là $\frac{2}{5} \text{ m}$. Hãy tính chu vi tấm bìa.

Bài 5: Nhân dịp đầu năm học, mẹ bạn Lan đến nhà sách mua cho Lan bộ sách giáo khoa lớp 6 có giá là 200.000 đồng nhưng nhà sách có chương trình khuyến mãi giảm giá 20% dựa trên giá niêm yết. Mẹ bạn Lan chỉ mang theo 150.000 đồng. Hỏi Mẹ bạn Lan có đủ tiền để mua bộ sách không?

Bài 6: Thực hiện phép tính

$$\text{a) } \frac{-7}{16} - \frac{5}{8} - \frac{-3}{4}$$

$$\text{b) } \frac{1}{3} \cdot 2\frac{1}{4} + \left(-\frac{2}{3}\right) : \frac{4}{3}$$

$$\text{c) } \frac{7}{15} : \frac{11}{25} + \frac{8}{15} \cdot \frac{25}{11}$$

Bài 7: Tìm x

$$\text{a) } \frac{2}{3} - 5x = \frac{5}{12}$$

$$\text{b) } 7\frac{1}{3} : \left(\frac{7}{2} - 4x\right) = \frac{4}{3}$$

$$\text{c) } \frac{5}{7}x - x = \frac{6}{7}$$

BÀI TẬP NỘP VỀ TK



0903.187.100



Thầy Dũng
0902.407.503