



NGÂN HÀNG CÂU HỎI

CHƯƠNG II. HÀM SỐ VÀ ĐỒ THỊ

MÔN TOÁN 7

10 câu nhận biết:

Câu 1: Điền vào ô trống:

Nếu đại lượng y liên hệ với đại lượng x theo công thức:(với k là hằng số khác 0) thì ta nói y tỉ lệ thuận với x theo hệ số tỉ lệ k .

- A. $y = \frac{k}{x}$ B. $yx = k$ C. $y = kx$ D. $x = \frac{k}{y}$

Câu 2: Nếu $y = k.x$ ($k \neq 0$) thì:

- A. y tỉ lệ thuận với x theo hệ số tỉ lệ k B. x tỉ lệ thuận với y theo hệ số tỉ lệ k
C. y tỉ lệ nghịch với x theo hệ số tỉ lệ k D. x tỉ lệ nghịch với y theo hệ số tỉ lệ k

Câu 3: Cho biết y tỉ lệ thuận với x theo hệ số -2 . Hãy biểu diễn theo y theo x .

- A. $y = \frac{1}{2}x$ B. $y = -x$ C. $y = -2x$ D. $y = -\frac{1}{2}x$

Câu 4: Cho biết y tỉ lệ thuận với x theo hệ số tỉ lệ k . Khi $x = 12$ thì $y = -3$. Công thức biểu diễn y theo x là:

- A. $y = -\frac{1}{4}x$ B. $y = -4x$ C. $y = -3x$ D. $y = \frac{1}{4}x$

Câu 5: Giá tiền của 6 quyển vở là bao nhiêu biết rằng 4 quyển vở giá 36 000 đồng?

- A. 24 000 đồng B. 54 000 đồng C. 65 000 đồng D. 85 000 đồng

Câu 6: Điền vào ô trống:

Nếu đại lượng y liên hệ với đại lượng x theo công thức hay $xy = a$ (a là một hằng số khác 0) thì ta nói y tỉ lệ nghịch với x theo hệ số tỉ lệ a .

- A. $\frac{y}{x} = a$ B. $\frac{x}{y} = a$ C. $y = ax$ D. $y = \frac{a}{x}$

Câu 7: Khi có $xy = a$ với a là hằng số khác 0, ta nói:

- A. y tỉ lệ với x B. y tỉ lệ nghịch với x theo hệ số tỉ lệ a
C. y tỉ lệ thuận với x D. x tỉ lệ thuận với y

Câu 8: Cho biết y tỉ lệ nghịch với x theo hệ số tỉ lệ 6. Hãy chọn câu trả lời sai.

- A. $xy = 6$ B. $y = \frac{6}{x}$ C. $y = 6x$ D. $x = \frac{6}{y}$

Câu 9: Cho biết hai đại lượng y và x tỉ lệ thuận với nhau, khi $x = 3$ thì $y = 2$. Hỏi y tỉ lệ thuận với x theo tỉ lệ k bằng:

- A. $k = \frac{3}{2}$. **B.** $k = \frac{2}{3}$. C. $k = 3$. D. $k = 2$.

Câu 10: Khẳng định nào dưới đây là đúng:

- A. Đồ thị hàm số $y = ax$ ($a \neq 0$) là một đường tròn.
 B. Đồ thị hàm số $y = ax$ ($a \neq 0$) là một tam giác.
C. Đồ thị hàm số $y = ax$ ($a \neq 0$) là một đường thẳng đi qua gốc tọa độ.
 D. Đồ thị hàm số $y = ax$ ($a \neq 0$) là một hình chữ nhật.

10 câu nhận biết có suy luận.

Câu 11: Điền vào ô trống:

Nếu đại lượng y phụ thuộc vào đại lượng thay đổi x sao cho với mỗi giá trị của x ta luôn xác định giá trị tương ứng của y thì y được gọi là hàm số của x và x gọi là biến số.

- A. chỉ hai **B.** chỉ một. C. chỉ ba. D. chỉ bốn.

Câu 12: Cho hàm số $y = f(x) = 2x$, giá trị của $f(3) =$ là:

- A. 3. B. 4. C. 5. **D.** 6.

Câu 13: Cho hàm số $y = f(x) = 2 - 8x$. Khẳng định nào sau đây đúng?

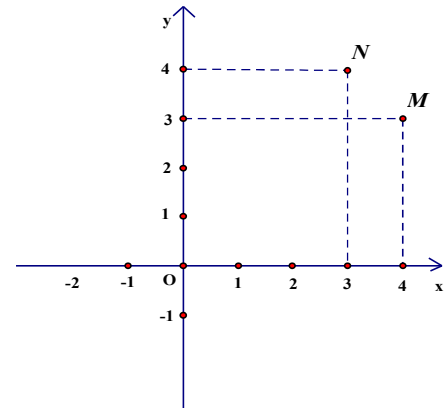
- A. $f(0) = 0$ B. $f(1) = 6$ **C.** $f(-1) = 10$ D. $f(2) = -4$

Câu 14: Cho hàm số $y = f(x) = 3 - x^2$, kết quả nào dưới đây sai?

- A. $f\left(\frac{1}{2}\right) = \frac{11}{4}$. B. $f\left(\frac{1}{3}\right) = \frac{26}{9}$. **C.** $f(-2) = 7$. D. $f(-3) = -6$.

Câu 15: Tìm tọa độ các điểm M, N trong hình bên:

- A. $M(3;4); N(4;3)$
 B. $M(3;4); N(3;4)$
C. $M(4;3); N(3;4)$
 D. $M(4;3); N(4;3)$



Câu 16: Điểm nào dưới đây thuộc đồ thị hàm số $y = \frac{-1}{2}x$.

- A. $\left(\frac{1}{2}; -4\right)$ B. $(2;1)$ **C.** $\left(\frac{1}{3}; -\frac{1}{6}\right)$ D. $(4;2)$

Câu 17: Trong mặt phẳng tọa độ Oxy , khẳng định nào dưới đây sai?

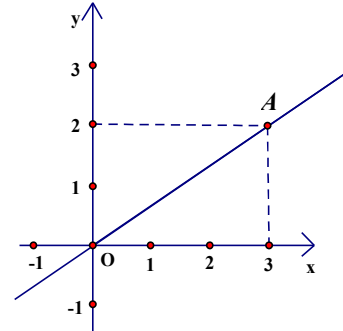
- A. Những điểm thuộc góc phần tư thứ I có hoành độ dương và tung độ dương.
 B. Những điểm thuộc góc phần tư thứ III có hoành độ âm và tung độ âm.
 C. Những điểm thuộc góc phần tư thứ II có hoành độ âm và tung độ dương.
D. Những điểm thuộc góc phần tư thứ IV có tung độ dương và hoành độ dương

Câu 18: Đồ thị hàm số $y = ax$ ($a \neq 0$) là:

- A. Một đường cong
 B. Không đi qua gốc tọa độ
C. Một đường thẳng đi qua gốc tọa độ
 D. Một đoạn thẳng đi qua gốc tọa độ

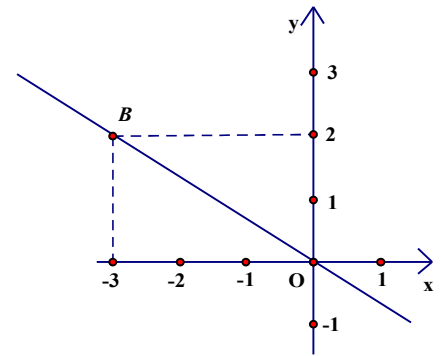
Câu 19: Đường thẳng OA ở hình bên là đồ thị của hàm số $y = ax$, xác định hệ số a.

- A. $a < 0$.
 B. $a = 1$.
C. $a = \frac{2}{3}$.
 D. $a = \frac{3}{2}$.



Câu 20: Đường thẳng OB ở hình bên là đồ thị của hàm số $y = ax$, xác định hệ số a.

- A. $a = \frac{2}{3}$.
B. $a = -\frac{2}{3}$.
 C. $a = \frac{3}{2}$.
 D. $a = -\frac{3}{2}$.



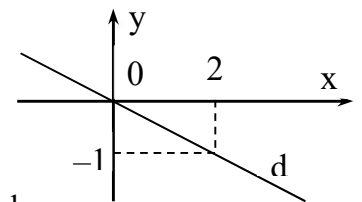
16 câu thông hiểu.

Câu 21: Cho biết x và y là hai đại lượng tỉ lệ nghịch với nhau và khi $x = -3$ thì $y = -6$. Giá trị của y nếu $x = \frac{1}{2}$ là :

- A. $y = 4$
 B. $y = 1$
C. $y = 36$
 D. $y = 18$

Câu 22: Đường thẳng d trong hình vẽ bên là đồ thị của hàm số :

- A. $y = -2x$
B. $y = -0,5x$
 C. $y = 0,5x$
 D. $y = 2x$



Câu 23: Biết 36 người làm cỏ một cánh đồng hết 8 giờ. Nếu muốn hoàn thành trong 6 giờ thì số người cần là :

- A.15.
B.48.
 C.9.
 D.12.

Câu 24: Tìm số đo các góc của tam giác ABC. Biết các góc $\hat{A}, \hat{B}, \hat{C}$ lần lượt tỉ lệ với 1; 2; 3.

- A. $\hat{A} = 30^\circ; \hat{B} = 60^\circ; \hat{C} = 90^\circ$
 B. $\hat{A} = 90^\circ; \hat{B} = 60^\circ; \hat{C} = 30^\circ$
 C. $\hat{A} = 40^\circ; \hat{B} = 50^\circ; \hat{C} = 90^\circ$
 D. $\hat{A} = 45^\circ; \hat{B} = 45^\circ; \hat{C} = 90^\circ$

Câu 25: Cho hàm số $y = f(x) = \frac{5}{6}x$ kết quả nào dưới đây đúng;

- A. $y = f(1) = 0$
 B. $y = f\left(\frac{6}{5}\right) = -1$
C. $y = f\left(\frac{6}{5}\right) = 1$
 D. $y = f(2) = -4$



Câu 38: Biết 36 người làm cỏ một cánh đồng hết 8 giờ. Nếu muốn hoàn thành sớm hơn 2 giờ thì số người cần thêm vào là :

- A. 15 B. 18 C. 9 **D.** 12

Câu 39: Cho hàm số $y = \sqrt{x} - 1$. Để $y = 5$ thì :

- A. $x = 6$ **B.** $x = 36$ C. $x = 16$ D. $x = 25$

Câu 40: Cho hàm số $y = f(x) = 2x^2 + 3$. Giá trị nào sau đây sai?

- A.** $f(0) = 5$ B. $f(1) = 5$ C. $f(-1) = 5$ D. $f(-2) = 11$

HẾT.

Đáp án.

1.C	2.A	3.C	4.A	5.B	6.D	7.B	8.C	9.B	10.C
11.B	12.D	13.C	14.C	15.C	16.C	17.D	18.C	19.C	20.B
21.C	22.B	23.B	24.A	25.C	26.A	27.C	28.D	29.B	30.D
31.C	32.C	33.A	34.D	35.B	36.C	37.D	38.D	39.B	40.A