
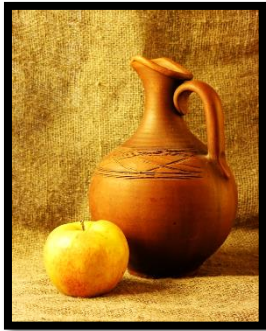
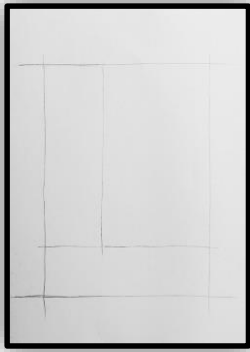
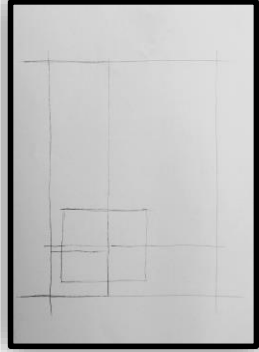


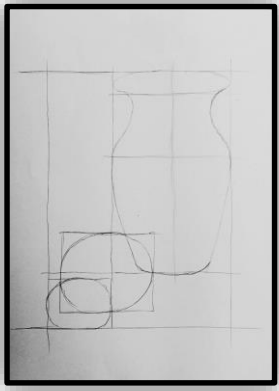
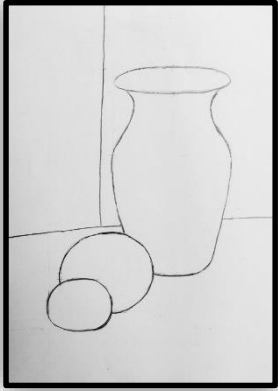
MÔN: MỸ THUẬT - KHỐI LỚP 7

CHỦ ĐỀ: VẼ TĨNH VẬT

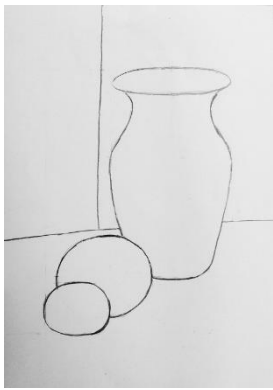


**BÀI: VẼ THEO MẪU: LỌ HOA VÀ QUẢ
(2 TIẾT)**

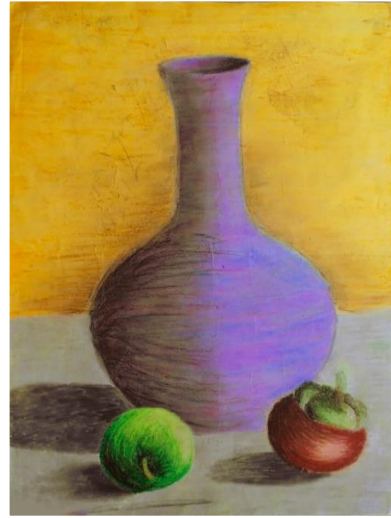
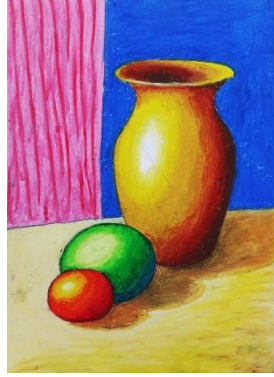
TIẾT 1: DỰNG HÌNH

Hoạt động của HS	Đồ dùng/ Phương tiện/ sản phẩm của HS
<p>I. QUAN SÁT NHẬN XÉT</p> <ul style="list-style-type: none">- Xác định vị trí vật mẫu- So sánh hình dáng chung của vật mẫu- Ước lượng kích thước, tỉ lệ của vật mẫu- Độ đậm nhạt, sáng tối của mẫu. <p>II. CÁCH VẼ.</p> <ul style="list-style-type: none">- Vẽ phác khung hình chung- Vẽ phác khung hình riêng- Vẽ phác nét chính- Vẽ chi tiết hoàn chỉnh bài.	<div data-bbox="737 541 977 869"></div> <div data-bbox="1049 541 1312 869"></div> <div data-bbox="711 1045 958 1394"></div> <div data-bbox="1094 1045 1351 1394"></div> <p data-bbox="652 1470 958 1501">Vẽ phác khung hình chung</p> <p data-bbox="990 1470 1295 1501">Vẽ phác khung hình riêng</p>

		
	Vẽ phác nét chính	Vẽ chi tiết

TIẾT 2: VẼ MÀU

Hoạt động của HS	Đồ dùng/ Phương tiện/ sản phẩm của HS
<p>CÁCH VẼ MÀU</p> <ul style="list-style-type: none"> - Hoàn chỉnh hình - Xác định hướng ánh sáng - Phân mảng sáng tối - Hoàn thiện bài vẽ <div style="display: flex; justify-content: space-around; align-items: center;">   </div>	<p>Tham khảo bài vẽ hs</p> 



BÀI TẬP:

Vẽ theo mẫu Lọ hoa và quả (vẽ màu) vào giấy A4.