

## **KIỂM TRA BÀI CŨ**

**Hãy kể tên một số loại đồng hồ đo điện mà em biết?**

**Đồng hồ đo điện gồm có: vôn kế, ampe kế, oát kế, công tơ, ôm kế, đồng hồ vạn năng.**

**ỦY BAN NHÂN DÂN QUẬN 6  
TRƯỜNG THCS HOÀNG LÊ KHA**

**Công nghệ 9**

**Bài 4: Thực hành  
SỬ DỤNG ĐỒNG HỒ ĐO ĐIỆN**

**Phạm Thị Tuyết Lan**





## **MỤC TIÊU:**

- **Biết công dụng, cách sử dụng một số đồng hồ đo điện thông dụng**
- **Đo được điện năng tiêu thụ của mạch điện bằng công tơ điện**
- **Đảm bảo an toàn điện.**

# **Bài 4: Thực hành SỬ DỤNG ĐỒNG HỒ ĐO ĐIỆN**

**I/ Dụng cụ, vật liệu và thiết bị:** SGK/18

**Dụng cụ:**

Kìm điện, tua vít, bút thử điện

**Đồng hồ đo điện:**

- \* Ampe kế (*điện từ, thang đo 1A*)
- \* Vôn kế (*điện từ, thang đo 300V*)
- \* Công tơ điện
- \* Đồng hồ vạn năng.

**Vật liệu:**

- \* Bảng thực hành đo điện trở.
- \* Dây dẫn điện.



# **Bài 4: Thực hành SỬ DỤNG ĐỒNG HỒ ĐO ĐIỆN**

**I/ Dụng cụ, vật liệu và thiết bị: SGK/18**

**II/ Nội dung và trình tự thực hành:**

1. Tìm hiểu đồng hồ đo điện:

# 1. Tìm hiểu đồng hồ đo điện:



**Ampe kế**



**Vôn kế**



**Đồng hồ vạn năng**

# 1. Tìm hiểu đồng hồ đo điện:



- Kí hiệu ghi trên mặt đồng hồ: A

- Chức năng của đồng hồ:  
Đo cường độ dòng điện

- Thang đo: 1A, 3A, 5A

**Ampe kế**

# 1. Tìm hiểu đồng hồ đo điện:



- Cấu tạo bên ngoài:
  - + Mặt đồng hồ
  - + Vỏ đồng hồ
  - + Các chốt cắm

**Ampe kế**

# 1. Tìm hiểu đồng hồ đo điện:



- Kí hiệu ghi trên mặt đồng hồ: V

- Chức năng của đồng hồ:  
Đo điện áp

- Thang đo: 6V, 12V, 36V

**Vôn kế**

# 1. Tìm hiểu đồng hồ đo điện:



- Cấu tạo bên ngoài:
  - + Mặt đồng hồ
  - + Vỏ đồng hồ
  - + Các chốt cắm

**Vôn kế**



# 1. Tìm hiểu đồng hồ đo điện:



# 1. Tìm hiểu đồng hồ đo điện:



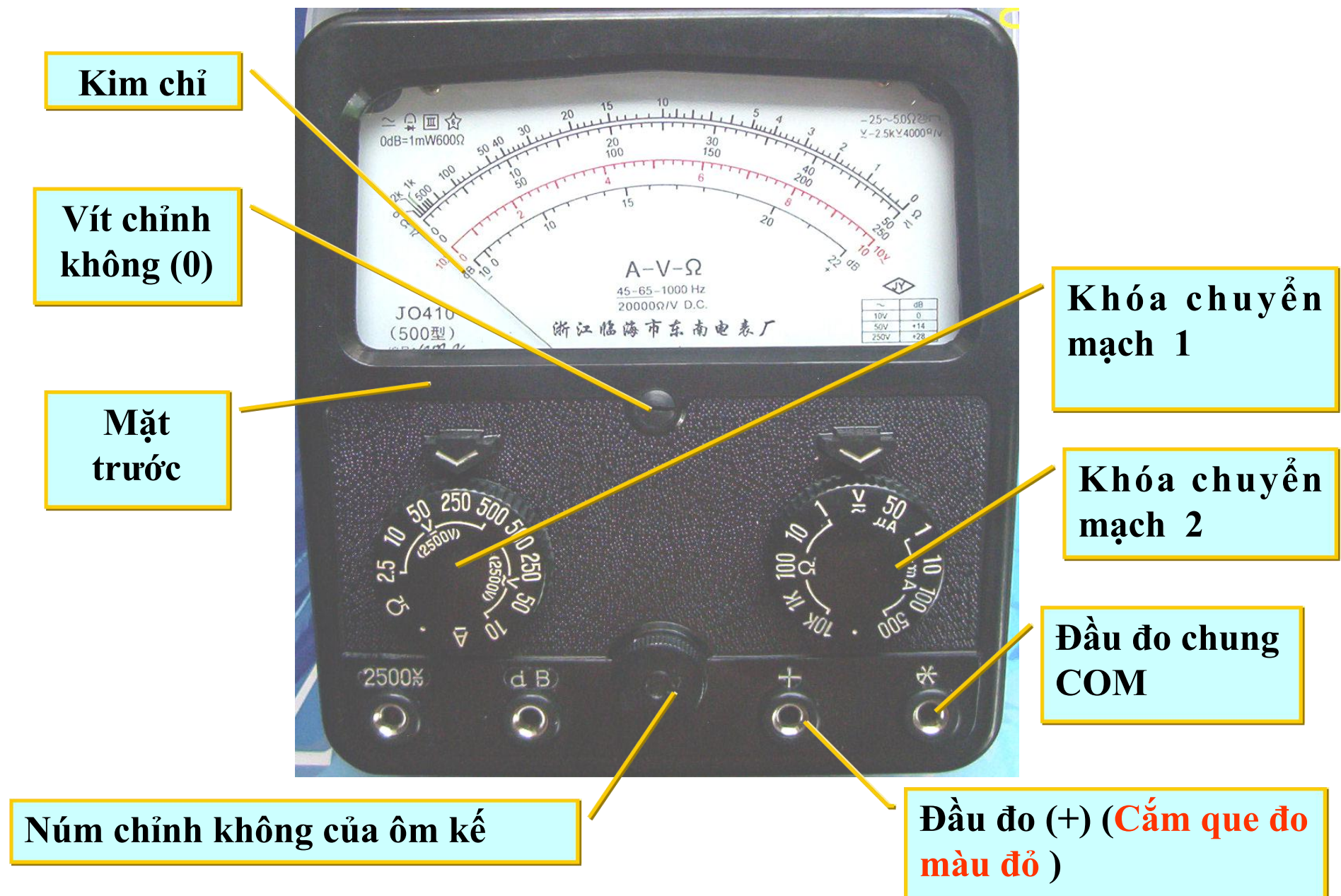
- Kí hiệu ghi trên mặt đồng hồ: A-V-Ω

- Chức năng của đồng hồ:  
Đo điện áp, điện trở, cường độ dòng điện

- Thang đo: A, V, Ω

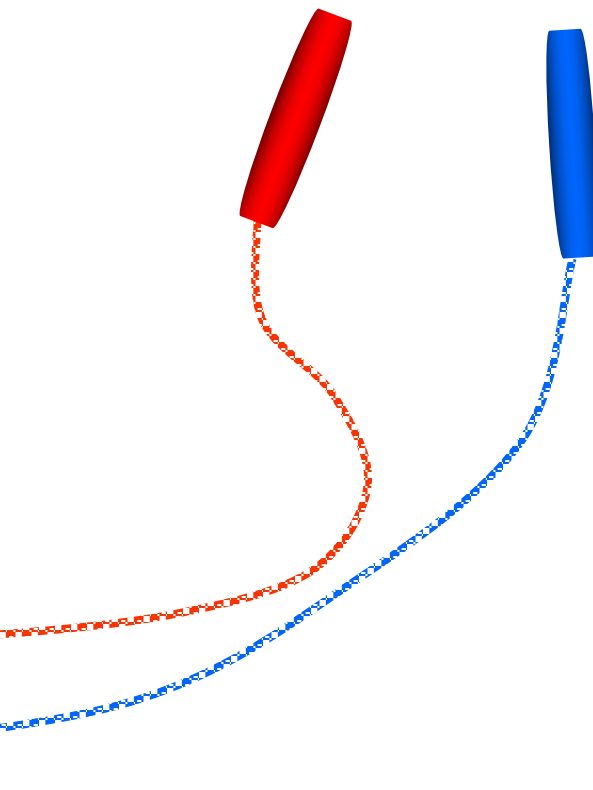
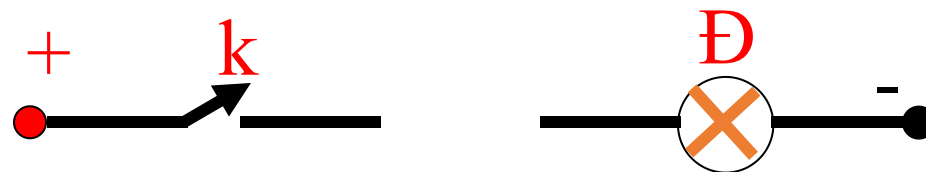
**Đồng hồ vạn năng**

# ĐỒNG HỒ ĐO VẠN NĂNG



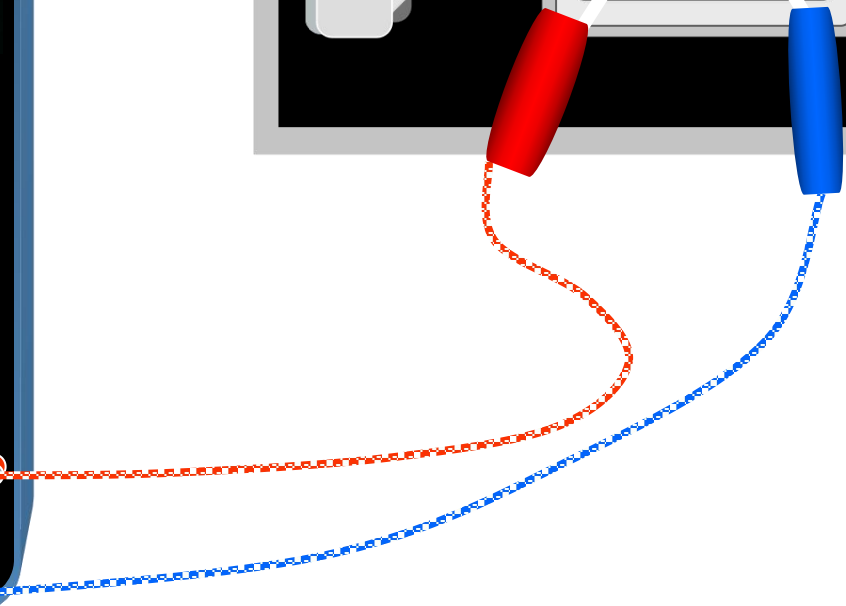
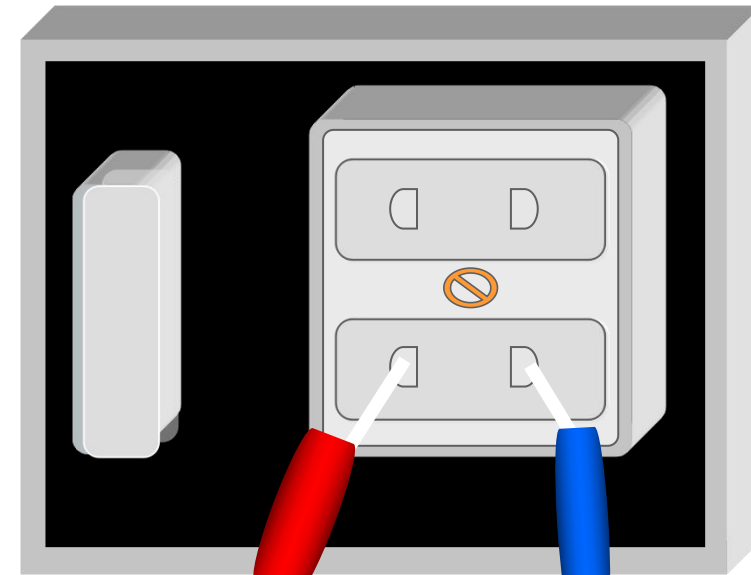


## Đo dòng điện một chiều (DC)



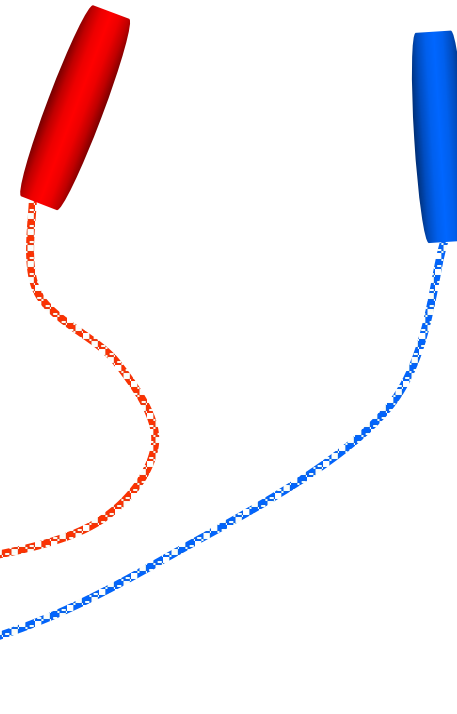
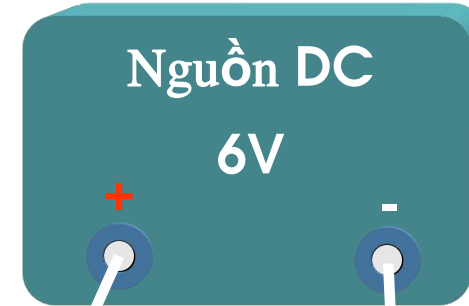
# 4. CÁCH SỬ DỤNG ĐO ĐỒNG HỒ V.O.M

Đo điện áp xoay chiều (AC)



# 4. CÁCH SỬ DỤNG ĐỒNG HỒ VẠN NĂNG ( VOM)

Đo điện áp một chiều (DC)



# DẶN DÒ:

- Xem lại nội dung bài.
- Xem trước các nội dung còn lại của bài 4

