

ỦY BAN NHÂN DÂN QUẬN 6
TRƯỜNG THCS HOÀNG LÊ KHA

CHÀO MỪNG CÁC EM ĐẾN VỚI
TIẾT HỌC NGÀY HÔM NAY

NHÓM GV HĐTNNH





CHỦ ĐỀ 3

XÂY DỰNG TÌNH BẠN, TÌNH THẦY TRÒ



CHỦ ĐỀ 3: XÂY DỰNG TÌNH BẠN, TÌNH THẦY TRÒ

Xác định một số vấn đề thường xảy ra trong mối quan hệ của em ở trường

6

Giải quyết vấn đề nảy sinh trong mối quan hệ bạn bè

7

Ứng xử đúng mực với thầy cô

8

NHIỆM VỤ 6

**Xác định một số vấn đề
thường xảy ra trong mối
quan hệ của em ở trường**

Tình huống

Bình là một học sinh tính tình vui vẻ, luôn quan tâm, giúp đỡ bạn bè, hoạt động của lớp Bình tham gia đầy đủ. Nhưng bạn Bình thường hay đùa dai với các bạn trong lớp. Em có nhận xét gì về bạn Bình?

Em có nhận xét về bạn Bình?(các em tự trao đổi)

- + Bình là một người nhiệt tình, vui vẻ, luôn quan tâm giúp đỡ bạn bè : Là tốt
- + Nhưng bạn ấy hay đùa dai: là không nên, làm cho người khác khó chịu và có khả năng xảy ra xung đột trong tình bạn.

Em hãy nêu một số vấn đề thường xảy ra trong mối quan hệ với bạn bè

- Bị bạn đùa dai
- Bị bạn bắt nạt
- Thất hứa với bạn
- Ngại giao tiếp với bạn
- Dễ nổi cáu với bạn

NHIỆM VỤ 7

**Giải quyết vấn đề nảy sinh
trong mối quan hệ bạn bè**

Các bước giải quyết vấn đề:



Bước 1

Xác định vấn đề cần giải quyết

Bước 2

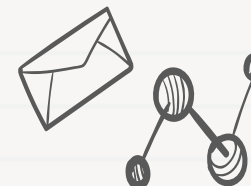
Xác định nguyên nhân và hệ quả của vấn đề

Bước 3

Lựa chọn và thực hiện phương pháp cho vấn đề

Bước 4

Đánh giá hiệu quả phương pháp



TÌNH HUỐNG 1



Bạn N là một người rất vui tính. N thường trêu một bạn nào đó để làm trò cười cho các bạn và em cũng thường cười theo. Một lần N trêu em và cả lớp cười ồ lên. Em không thích khi mình bị trêu chọc như vậy. Em nên làm gì trong tình huống này.

→ Trong tình huống này em nên giữ thái độ bình tĩnh, bày tỏ quan điểm của bản thân là không đồng ý với việc này và yêu cầu bạn không nên đem người khác ra để làm trò vui cho bản thân mình vì hành vi này là không tốt, làm cho người khác khó chịu thậm chí có thể xảy ra xung đột.

TÌNH HUỐNG 2



Lớp em có một bạn nam thường xuyên ngồi một mình trong giờ ra chơi. Theo em bạn nam này có cần sự quan tâm chia sẻ của thầy cô, bạn bè và người thân không? Em sẽ giúp bạn ấy hòa nhập với tập thể lớp như thế nào?

→ Theo em bạn nam này rất cần sự quan tâm chia sẻ của thầy cô, bạn bè và người thân. Em sẽ chủ động trò chuyện giới thiệu cho bạn về những thầy cô, bạn bè cùng lớp, chủ động tạo không gian trò chơi mời bạn tham gia, chia sẻ những khó khăn mà bạn đang gặp phải để bạn có thể cởi mở, thân thiện hòa đồng với các bạn trong lớp hơn.

TÌNH HUỐNG 3



Một bạn nữ trong lớp nói lại với em rằng bạn M nói những điều chưa đúng về em. Nghe tin như vậy em có cảm xúc như thế nào và sẽ ứng xử ra sao? Hãy chia sẻ cách giải quyết của em

→ Trong tình huống này em có thể chủ động nói chuyện với M nhiều hơn để bạn hiểu rõ về em. Nắm được những vấn đề bạn M nghĩ chưa đúng về mình, em có thể khéo léo dùng hành vi, lời nói để giúp M hiểu rõ về mình.

Quan sát tranh và dự đoán những vấn đề có thể xảy ra với các bạn trong bức tranh? Đề xuất cách giải quyết những vấn đề?



MỘT SỐ HÌNH ẢNH VỀ TÌNH BẠN



Hơn 10 năm cũng là một thập kỷ dài gần 4000 ngày. Mỗi ngày, hai cậu học trò Minh và Hiếu (Thanh Hóa) đều dậy từ 4h30 để cùng chuẩn bị đi học.



9 năm, dù trời mưa hay nắng, mùa đông hay hè, Vũ Minh Quang (THPT Tây Tiền Hải, Thái Bình) đều công bạn bị bệnh xương thủy tinh đến lớp.

Những biểu hiện biết sống chan hòa trong tình bạn

Biểu hiện biết sống chan hòa

- Biết chia sẻ với bạn bè niềm vui nỗi buồn.
- Luôn cởi mở, vui vẻ, chào hỏi gần gũi với mọi người.
- Tham gia tích cực vào các hoạt động tập thể của Đoàn, Đội.
- Góp ý chân thành khi bạn có khuyết điểm.
- Thường xuyên quan tâm tới công việc của lớp

Biểu hiện chưa biết sống chan hòa

- Trong giờ học mặc dù biết nhưng không phát biểu để xây dựng bài.
- Luôn từ chối tham gia vào các hoạt động tập thể.
- Khi bạn bè gặp khó khăn không quan tâm đến bạn .
- khi chỉ định thì mới phát biểu vì sợ phát biểu sai bạn cười.
- Không góp ý cho ai cả vì sợ mất lòng.

Sắp xếp các từ sau thành câu ca dao tục ngữ hoàn chỉnh nói về “Sống chan hòa”

Câu 1	3	1.cơm
	1	2.áo
	4	3.Nhường
	2	4.sẻ

Nhường cơm sẻ áo



Câu 2	4	1.bùi
	2	2.ngọt
	3	3.sẻ
	1	4.Chia

Chia ngọt sẻ bùi



Sắp xếp các từ sau thành câu ca dao tục ngữ hoàn chỉnh nói về “Sống chan hòa”



Câu 3	1	1	Một miếng
	3	2	khi no
	4	3	khi đói
	2	4	bằng một gói

Một miếng khi đói bằng một gói khi no



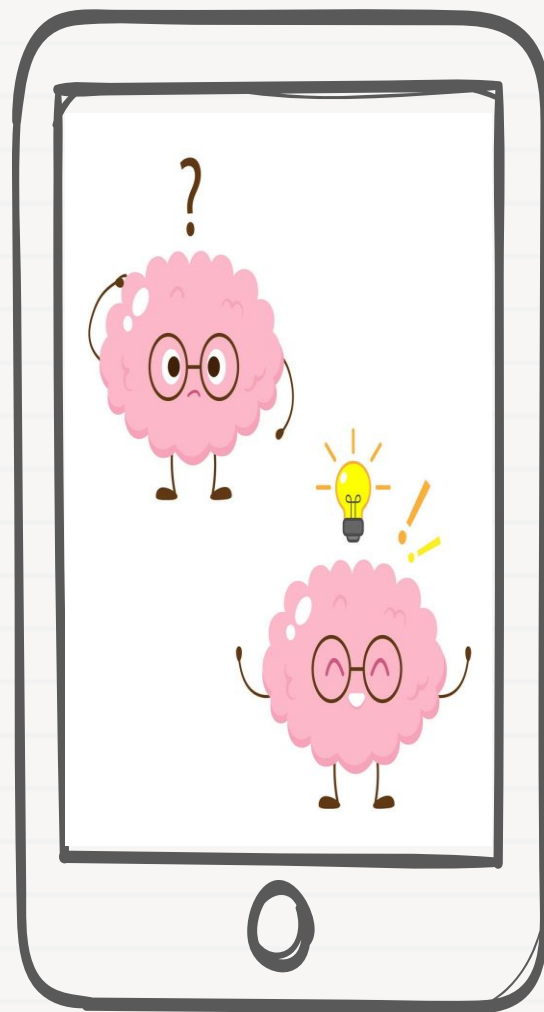
Câu 4	2	1	nhịn
	1	2	Một điều
	4	3	điều lành
	3	4	chín

Một điều nhịn chín điều lành.

NHIỆM VỤ 8

Ứng xử đúng mực với thầy cô

Lắng nghe và
suy nghĩ để trả
lời câu hỏi
nhé!



Trong giờ học, khi thầy cô gọi em trả lời câu hỏi liên quan đến bài học mà **em không biết trả lời**, em lựa **chọn cách ứng xử** nào dưới đây? **Vì sao?**



Đứng im, cúi mặt và không nói gì.

Cố gắng nói điều mình biết nhưng không liên quan đến câu hỏi.

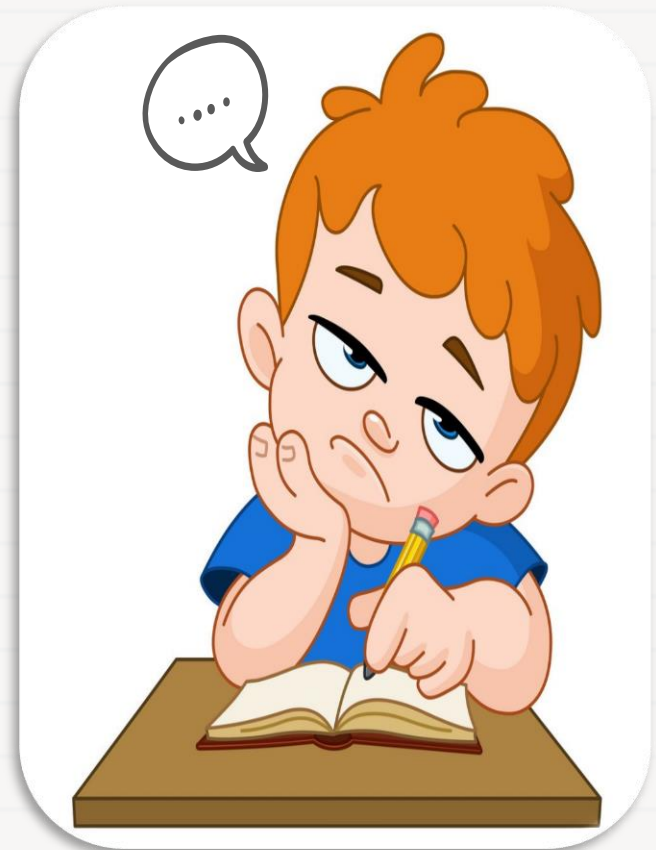
Nói lời xin lỗi thầy cô vì chưa học bài hoặc chưa chú ý nghe giảng.

Nói với thầy cô là mình chưa hiểu rõ câu hỏi và nhờ thầy cô giải thích lại giúp.

Giờ sinh hoạt lớp,
khi thầy cô hỏi **em**
về việc **quên sách**
vở hoặc **đồ dùng** học
tập, em sẽ **ứng xử**
như thế nào?



Khi **thầy cô trách phạt**
nhưng **em** cho là mình
bị hiểu lầm, em sẽ **ứng**
xử như thế nào?





Thank you

