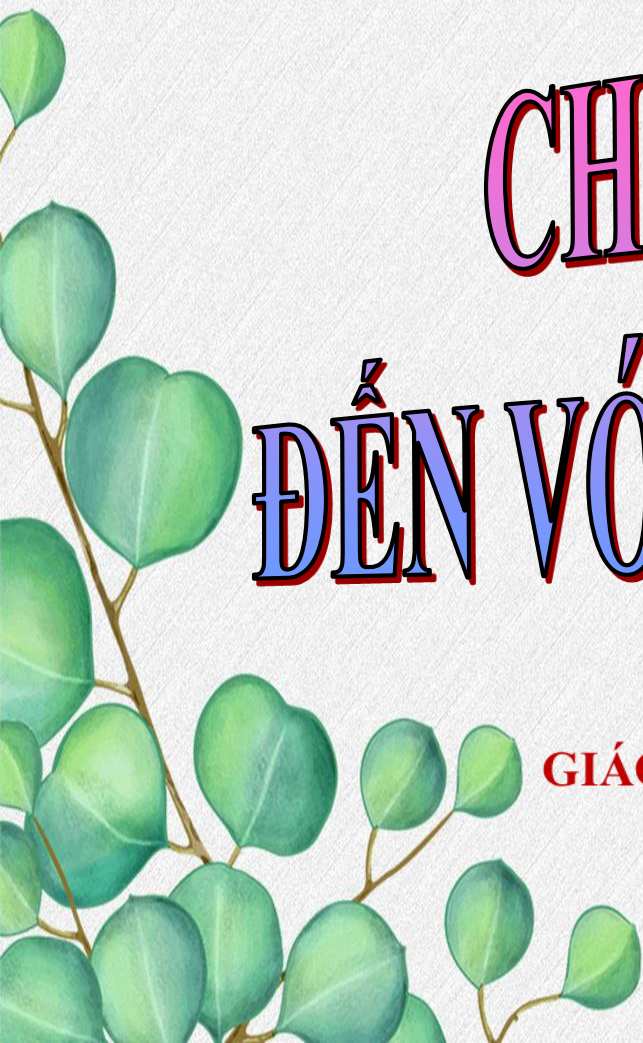


ỦY BAN NHÂN DÂN QUẬN BÌNH TÂN
TRƯỜNG: THCS HUỖNH VĂN NGHỆ

CHÀO MỪNG CÁC EM

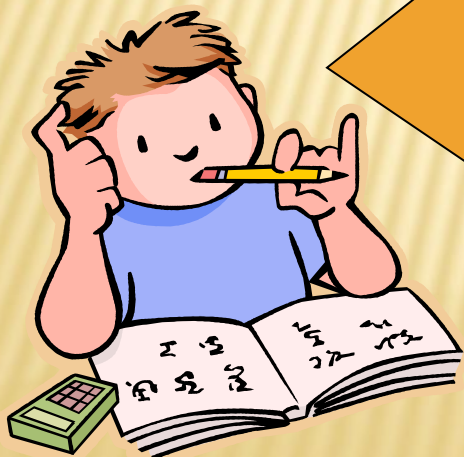
ĐẾN VỚI TIẾT HỌC MĨ THUẬT !

GIÁO VIÊN THỰC HIỆN: NGUYỄN KHÁNH NHƯ





**CHỦ ĐỀ 1:
TINH HOA
MỸ THUẬT
NGƯỜI VIỆT**



CHỦ ĐỀ 2: VẼ ĐỒ VẬT (3 TIẾT)

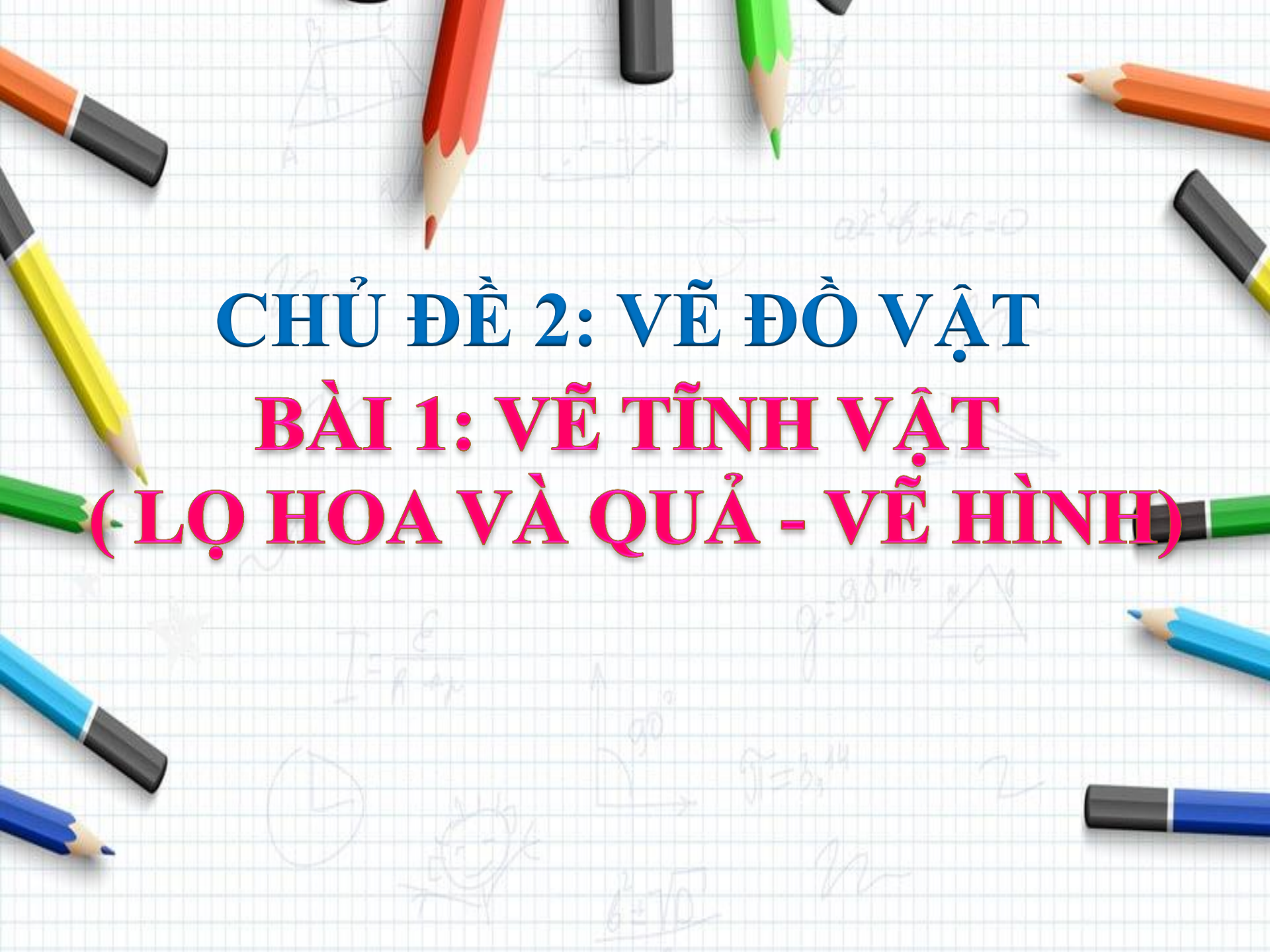
Bài 1: Vẽ tĩnh vật (Lọ hoa và quả -
Vẽ hình) - Bài 2/SGK trang 60

Bài 2: Vẽ tĩnh vật (Lọ hoa và quả -
Vẽ màu) - Bài 3/sgk trang 62

Bài 3: Sử dụng sản phẩm đã học để
trang trí bìa lịch, túi xách hoặc trang
trí một số đồ vật ứng dụng theo ý
thích

YÊU CẦU CẦN ĐẠT CỦA CHỦ ĐỀ:

- Mô phỏng/ vẽ được hình ảnh có tỉ lệ phù hợp với vật mẫu
- Nhận biết được chấm, nét, hình, màu, chất cảm trong tranh vẽ
- Vẽ được tranh tĩnh vật có bố cục cân bằng, hài hòa... theo tương quan chung.
- Sử dụng được một số chất liệu (màu nước, màu bột, màu sáp) vào vẽ tranh.
- Vận dụng sáng tạo các yếu tố (chấm, nét, hình, khối, màu, đậm nhạt...) và nguyên lí tạo hình (cân bằng, nhấn mạnh, tỉ lệ, hài hòa...) vào bài vẽ. Sản phẩm thể hiện được dấu ấn cá nhân.
- Sử dụng được kết quả học tập để tạo sản phẩm mỹ thuật ứng dụng theo yêu cầu.



CHỦ ĐỀ 2: VẼ ĐỒ VẬT
BÀI 1: VẼ TĨNH VẬT
(LỌ HOA VÀ QUẢ - VẼ HÌNH)



CẤU TRÚC BÀI HỌC



I/ QUAN SÁT, NHẬN XÉT

II/ CÁCH VẼ HÌNH

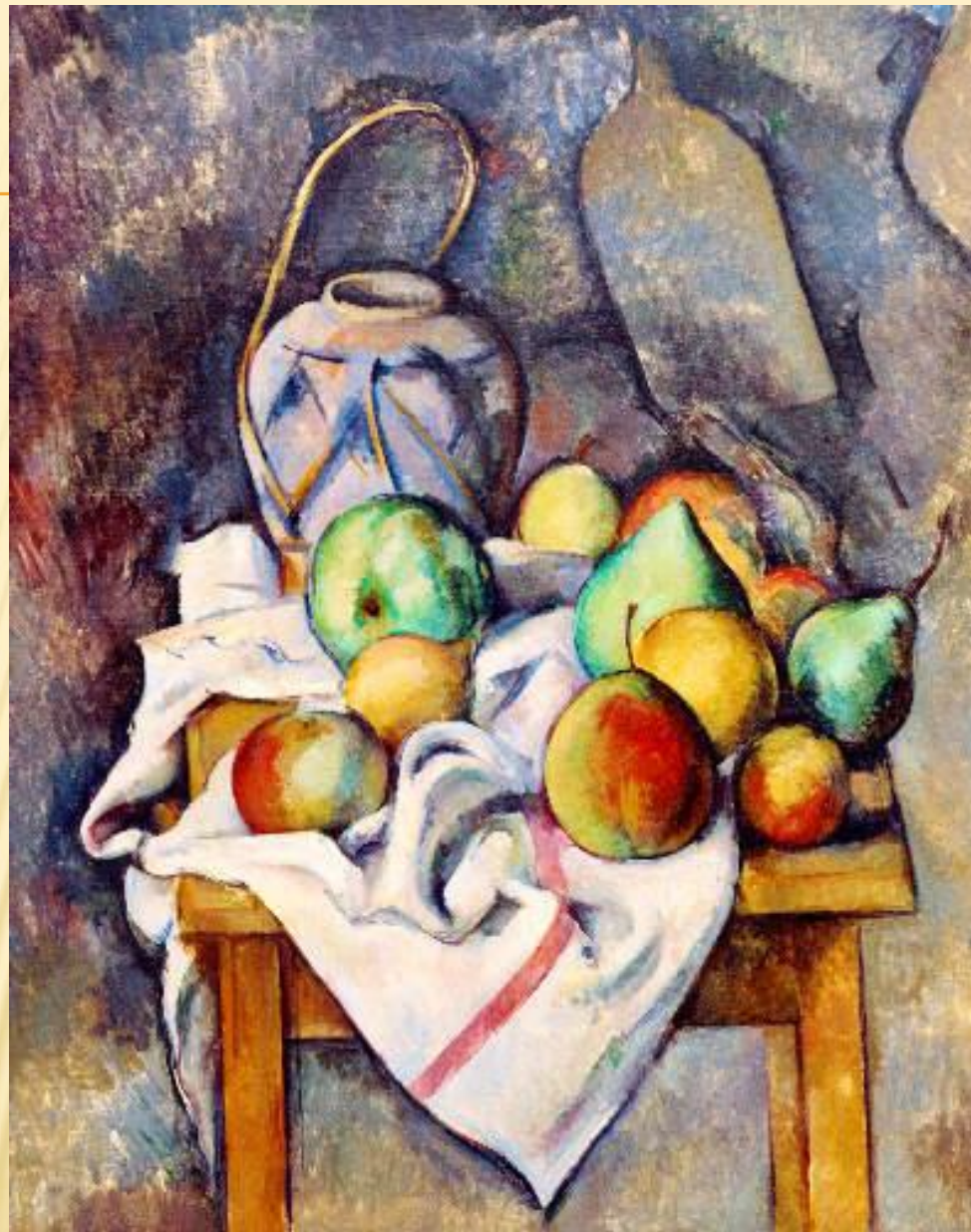
III/ THỰC HÀNH

**IV/ TRƯNG BÀY SẢN PHẨM VÀ
CHIA SẺ**

**V/ TÌM HIỂU NGHỆ THUẬT VẼ
TRANH TĨNH VẬT (VẼ HÌNH)**



Tranh Hoa hướng dương (Van Gogh)



Tĩnh vật (Paul Cezanne)

CÂU HỎI



Câu 1: Thế nào là tranh tĩnh vật ?



Câu 2: Tranh tĩnh vật thường vẽ những gì ?



Câu 3: Màu sắc trong tranh như thế nào?

I/ QUAN SÁT, NHẬN XÉT

- Bày mẫu.



1



2



3



4

- Em chọn cách bày mẫu thứ mấy ? Vì sao ?

CÂU HỎI

- Mẫu đặt như thế nào so với đường tầm mắt?
- Mẫu gồm mấy vật ? Vật nào đặt trước ?
- Khung hình chung của mẫu? Vẽ giấy đứng hay giấy ngang ?
- Khung hình riêng của lọ quy vô hình gì ? Của quả? Hoa?
- Cách ước lượng khung hình riêng của lọ ? Của quả ? (Chiều ngang, chiều cao ?)
- Chiều cao, chiều ngang của lọ gấp mấy lần chiều cao của quả ?
- Lọ hoa gồm những bộ phận nào?
- Chiều ngang của cổ, thân, đế lọ như thế nào so với miệng lọ ?



I. Quan sát, nhận xét:

- Mẫu: lọ hoa, hoa, quả táo
- Lọ gồm: miệng, cổ, thân, đế.

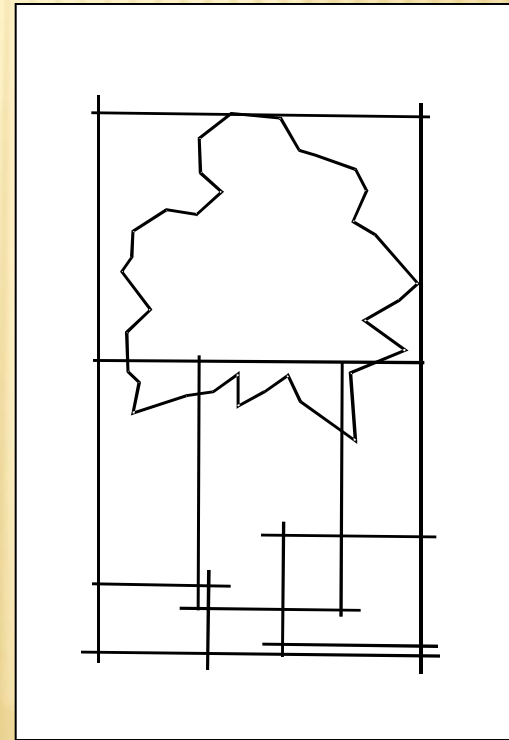
Lưu ý:

Tỉ lệ khung hình chung,
khung hình riêng cũng
như hình dáng của các vật
mẫu sẽ không giống nhau
vì còn phụ thuộc vào vị trí
ngồi của người vẽ.

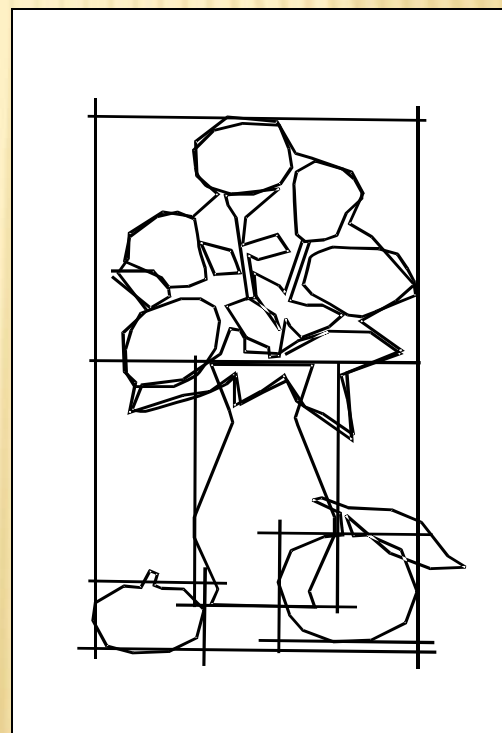


II/ CÁCH VẼ

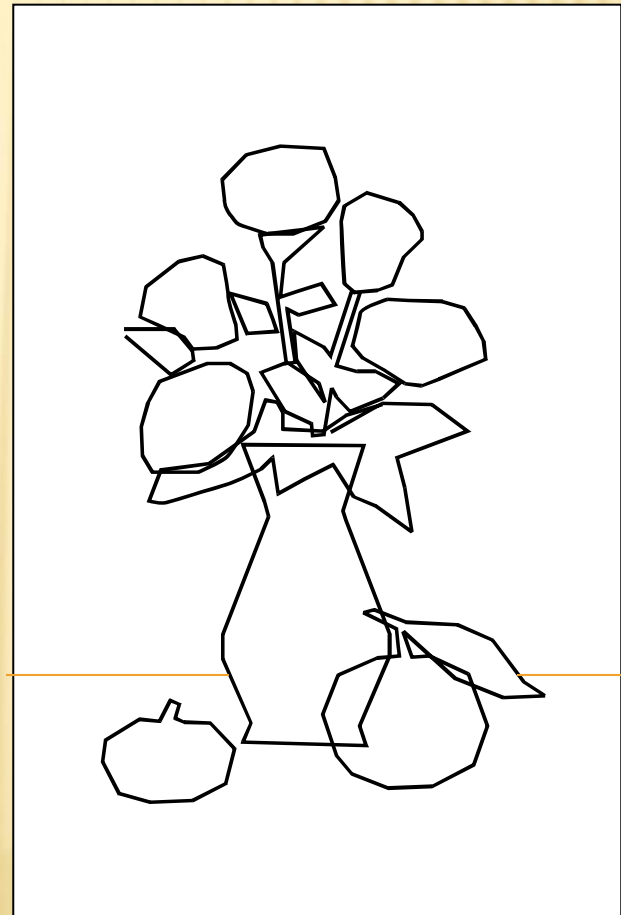
- Vẽ khung hình chung các vật
- Vẽ khung hình riêng từng vật



- Vẽ nét chính bằng đường thẳng



- Vẽ chi tiết bằng đường cong.



II. Cách vẽ:

- Vẽ khung hình chung các vật
- Vẽ khung hình riêng từng vật
- Vẽ nét chính bằng đường thẳng
- Vẽ chi tiết bằng đường cong

III. Bài tập

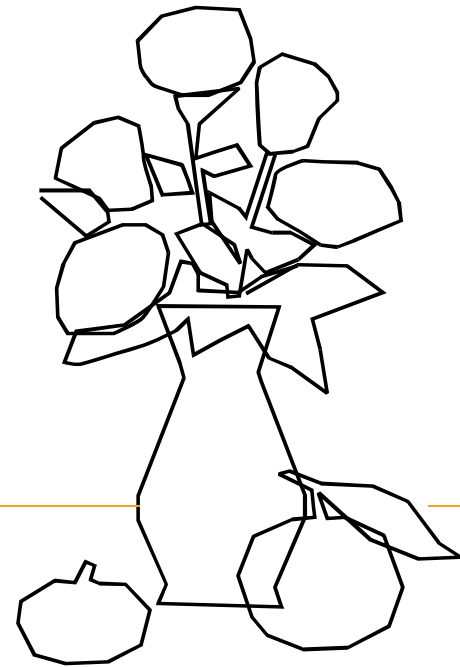
Em hãy vẽ hình lọ, hoa,
và quả táo.

- Khổ giấy: A 4
- Chất liệu: chì
đen

TRƯỜNG: THCS HUỖNH VĂN NGHỆ

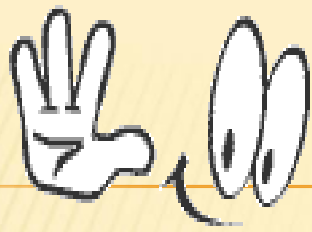
LỚP:

HỌ TÊN:



IV/ TRƯNG BÀY SẢN PHẨM VÀ CHIA SẺ

- Nhận xét về bố cục, tỉ lệ, hình vẽ?
- Cảm nhận của em về bài vẽ?
- Ý tưởng điều chỉnh để bài vẽ hoàn thiện hơn?



**Sưu tầm các
mẫu lọ, hoa và quả
khác ngoài cuộc
sống, tự sắp xếp,
bày mẫu vẽ.**


V/ TÌM HIỂU NGHỆ THUẬT VẼ TRANH TĨNH VẬT (VẼ HÌNH)







DẶN DÒ VỀ NHÀ:

- Hoàn thành bài tập.
 - Chuẩn bị tập, sách giáo khoa.
 - Mang giấy A4, bút chì, thước kẻ, gôm, màu, kéo, keo.
- 



**TẠM BIỆT
CÁC EM !**