

NỘI DUNG SINH 6 LẦN 2

A. NỘI DUNG KIẾN THỨC

CHỦ ĐỀ: CÁC NHÓM THỰC VẬT (TT)

HẠT TRẦN- CÂY THÔNG.

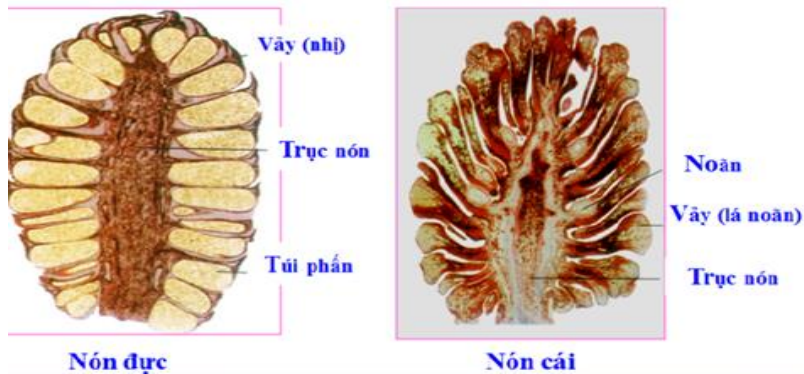
1.Cơ quan sinh dưỡng của cây thông:

- Thân gỗ, cao, xù xì, cành có vết sẹo khi lá rụng.
- Lá nhỏ, hình kim, mọc từ 2-3 lá trên một cành con rất ngắn.
- Rễ ăn sâu, lan rộng.

2.Cơ quan sinh sản (nón):



Hình 2: Cơ quan sinh sản của cây thông



	Nón đực	Nón cái
Kích thước, màu sắc	Nhỏ, màu vàng	Lớn hơn nón đực
Phân bố	Mọc thành cụm	Mọc riêng lẻ từng chiếc
Cấu tạo	Gồm trụ nón + Vây (nhị) mang túi phấn + Túi phấn chứa các hạt phấn	Gồm Trụ nón + Vây (lá noãn) + Noãn

- Cơ quan sinh sản là nón gồm: Nón đực và Nón cái
- Thông sinh sản bằng hạt, nằm lộ trên các lá noãn hở → Hạt trần

3.Giá trị của cây hạt trần

- Lấy gỗ. VD: cây thông, cây pomu
- Làm cảnh. VD: tuế, bách tán...

HẠT KÍN

1. Cơ quan sinh dưỡng

Cơ quan sinh dưỡng thực vật Hạt kín phát triển đa dạng.

- Rễ: rễ cọc, rễ chùm.

- Thân: thân gỗ, cột, cỏ, leo, bò...

- Lá: mọc cách, mọc đối, gân lá hình mạng, hình cung.... Trong thân có mạch dẫn phát triển.

2. Cơ quan sinh sản

- Cơ quan sinh sản phát triển đa dạng có hoa, quả, hạt

+ Hạt nằm trong quả được bảo vệ tốt.

+ Hoa và quả có nhiều dạng khác nhau.

B. BÀI TẬP HỌC SINH PHẢI LÀM Ở NHÀ

Câu 1:

Mỗi lần có dịp đi Đà Lạt, ngoài việc ngắm cảnh An còn có thêm sở thích thu thập những thứ mình thích. Một hôm, Lan sang nhà chơi. An tự tin khoe với bạn:

- Mình có thứ này hay lắm, mình thấy nó rất nhiều trong rừng thông. Đây là **quả thông!**

Lan đáp: Bạn sai rồi, cây thông làm gì có quả.

Theo em ai đúng, ai sai. Vì sao?

Câu 2:

Trong các đặc điểm sau, đặc điểm nào là của thực vật hạt trần, đặc điểm nào là của thực vật hạt kín?

- a. Không có hoa. Cơ quan sinh sản là nón
- b. Có hoa. Cơ quan sinh sản là hoa, quả, hạt
- c. Hạt nằm trong quả được bảo vệ tốt hơn
- d. Hạt nằm lộ trên các lá noãn hở
- e. Cơ quan sinh dưỡng ít đa dạng
- f. Cơ quan sinh dưỡng phát triển rất đa dạng
- g. Có mạch dẫn
- h. Mạch dẫn phát triển hoàn thiện

C. DẶN DÒ

- Chép và làm bài tập vào tập sinh học