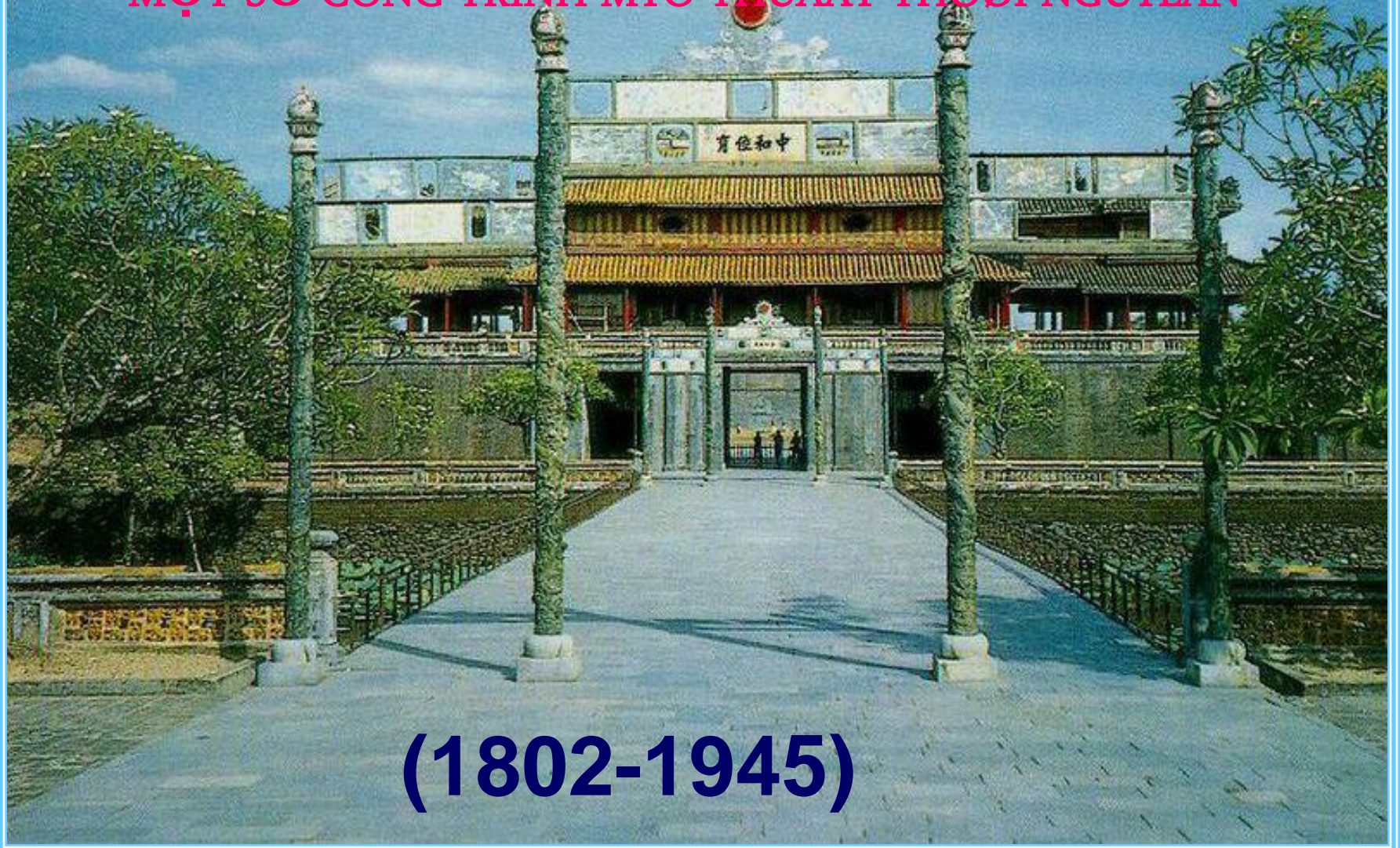


Tieát 1: *Thồøng thồuc myõ thuaät*

MỘT SỐ CÔNG TRÌNH MỸ THUẬT THỜI NGUYỄN



(1802-1945)

GV: NGUYỄN TRIỀU LÂM

Tieát 1: Thồøng thồuc myõ thuaät

SÔ LÖÖIC VEÀ MYÕ THUAÄT THỒI NGUYEÄN

(1802-1945)

|-Vaøi neüt veà boái caünh lòch söü:

- + Em haõy neäu vaøi neüt veà myõ thuaät thồi Nguyeän?
- -Nhaø Nguyeän choïn Hueá laøm Kinh ñoä, thieát laäp cheá ñoä quaân chuü chuyeân quyeän.
- -Nhaø Nguyeän laø trieäu ñaäi cuoái cuøng cuüa cheá ñoä phong kieán trong lòch söü Vieät Nam.



- **Nhaø Nguyeãn ñeà cao tö töôung Nho giaùo**
- Nhaø Nguyeãn ñeà cao tö töôung Nho giaùo vaø tieán haønh caùi caùch noâng nghieäp, do ít giao thieäp vôùi beân ngoaøi laøm cho ñaát nöôùc chaäm phaùt trieån daãn ñeán nguy cô maát nöôùc.

II Moät soá thaønñ töiu veà myõ thuaät:

1/ Kieán truùc kinh ñoà Hueá:



Caâu hoûi thaûo luaän (7 phuùt)

Caâu 1: Nhóm 1

+Kinh ñoà Hueá coù nhöõng công trình kieán truùc naøo? Em keå moät soá laêng taâm cuûa caùc Vua Nguyeãn?

Caâu 2: Nhóm 2

+Ñieâu khaéc thöðong gaén lieàn vôùi ngheä thuaät naøo? Neâu moät soá ñaëc ñieâm cuûa ngheä thuaät ñieâu khaéc, ñoà hoãi vaø hoãi hoãi thöøi Nguyeãn.

Caâu 3: Nhóm 3

+Neâu moät vaøi ñaëc ñieâm cuûa myõ thuaät thöøi Nguyeãn.

Moät soá công trình kiến trúc kinh đô Huế



Ngôi Môn - Huế



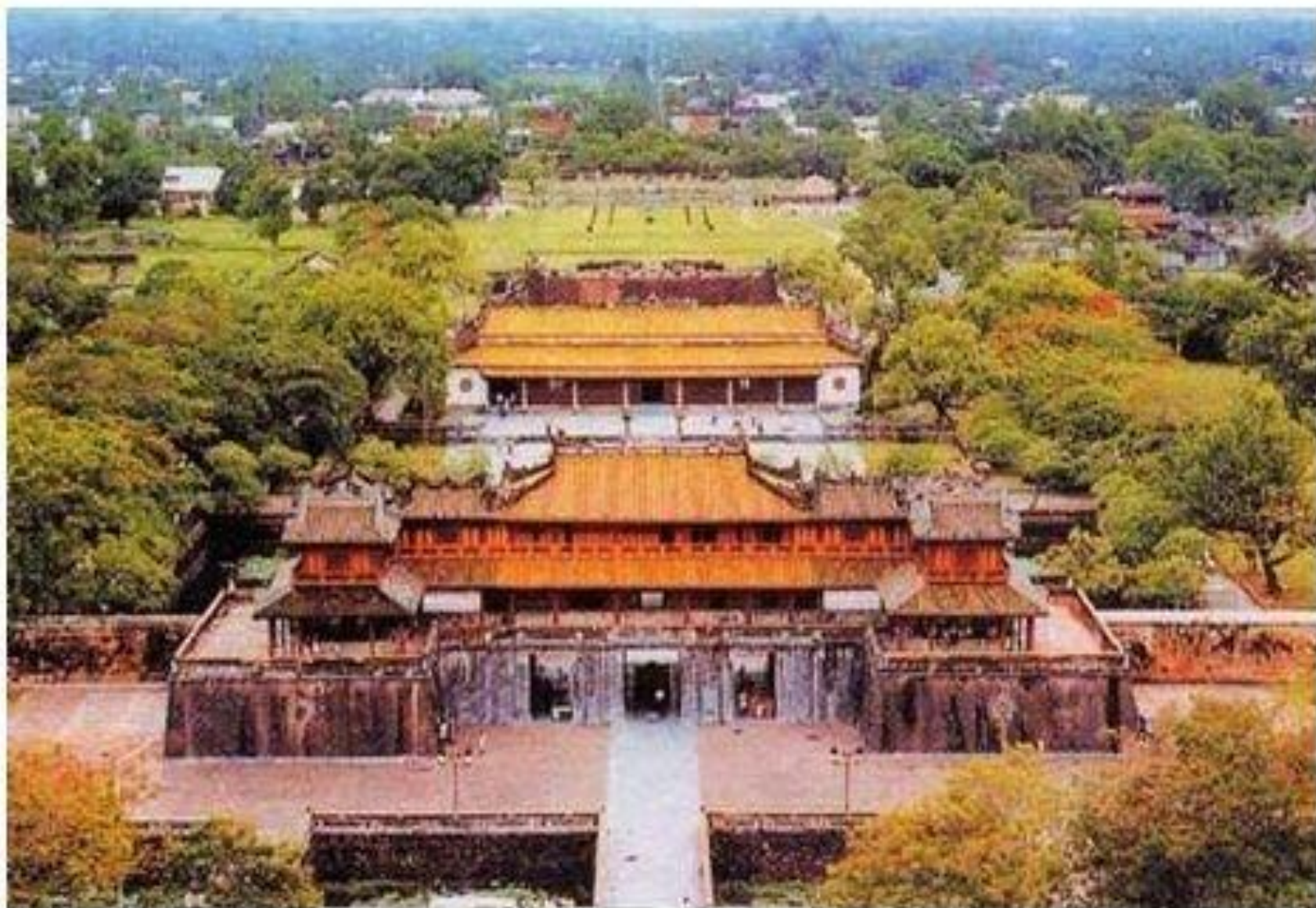
Niên Thài Hoặ



- Hoà Thài Dòch- Nìeän Thài Hoaø



- Kinh thành Huế về đêm



Toàn cảnh chùa Đại Nội (Huế)



Coang cung An Ninh

Cöta Tröðong An



II Moät soá thaønh töü veà myõthuaät:

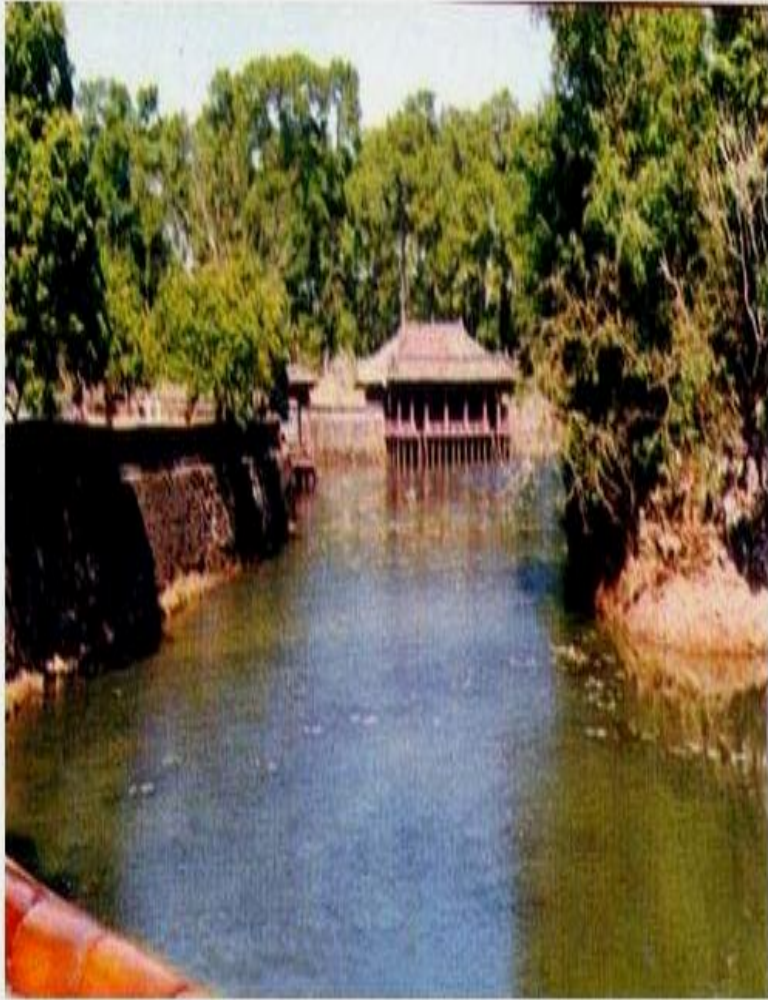
1/ Kieán truùc kinh ñoà Hueá:

- Kinh ñoà Hueá laø quaàn theá kieán truùc goàm coù Hoaøng thaønh, caùc cung ñieän vaø laêng taâm.

Caùnh quan thieän nhieän taïo neän neùt ñaéc tröng rieâng toà ñieäm cho kieán truùc kinh ñoà Hueá.

- Coá ñoà Hueá ñöôïc UNESCO coäng nhaän laø di saün vaên hoàu theá giôùi.

Moät soá laêng cuía caùc vò Vua



Lăng Tự Đức bên bờ sông Hương



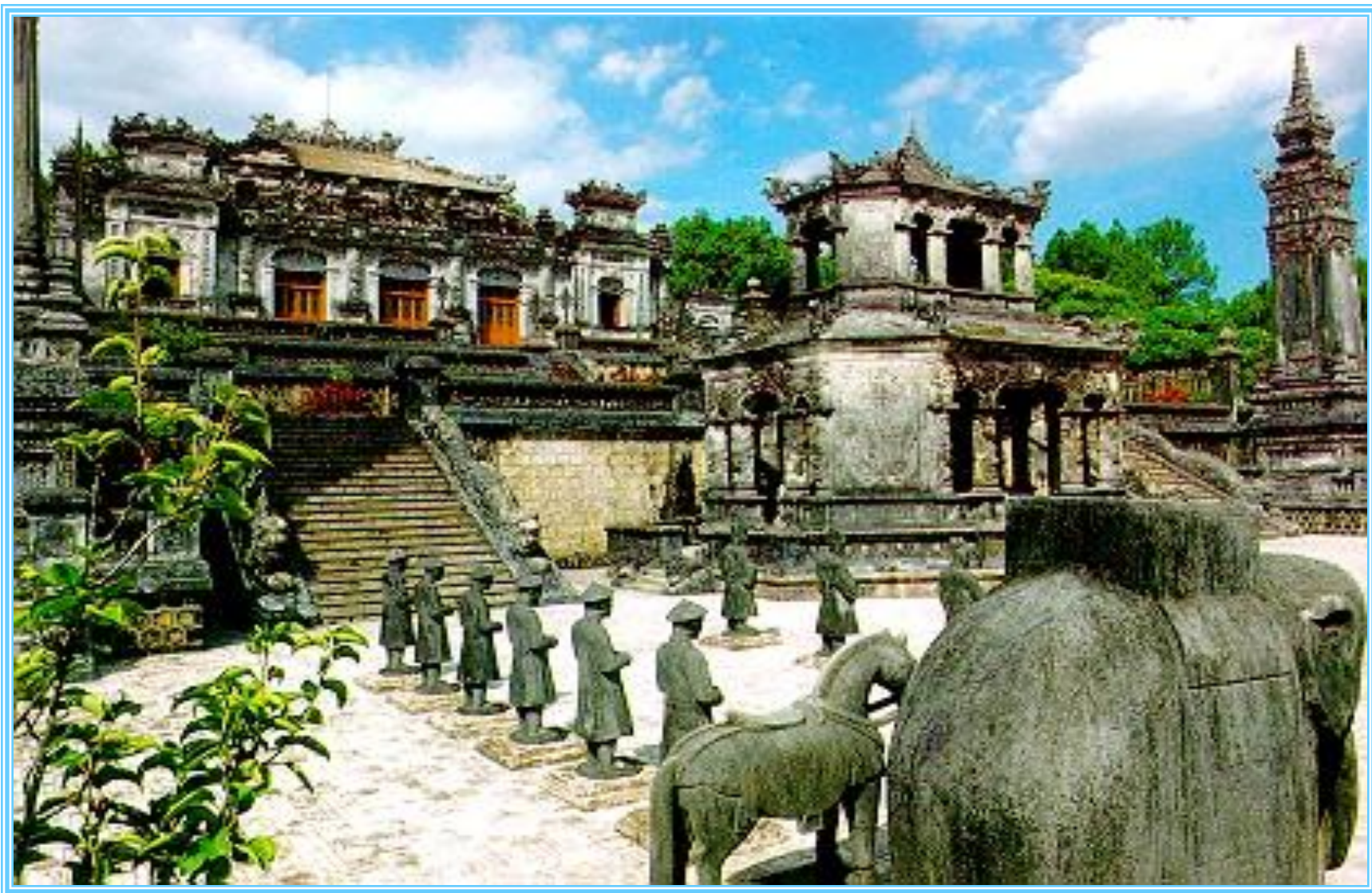
- Laêng Vua Tòi Nöüc



- Laeng Vua Khaui Nòngh

2/ Ñieâu khác vaø ñoà hoãi, hoãi hoãi:

a/ Ñieâu khác:



Töông quan haàu ôu Laêng Vua Khaûi Nòn



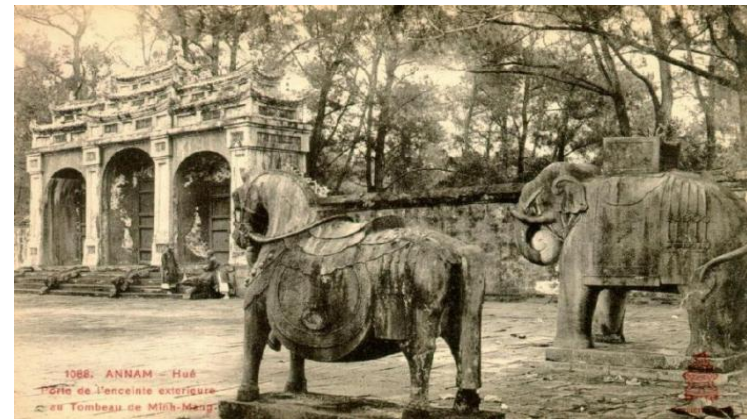
Töông quan haàu ôu Laêng Khaûi Nòn



Tööing caüc con vaät: voi,
ngöia, ngheâ...



- Tööing Quan haàu Laêng
- Vua Khaùi Nòn





Tranh khám sinh, sử trong làng Khai Dinh (Huế)

2/ Ñieâu khaéc vaø ñoà hoãi, hoãi hoãi:

a/ Ñieâu khaéc:

- Ñieâu khaéc cung ñình Hueá mang tính töông
tröng cao.

b/ Nhà họa, họa họa:

- **Cũng như dòng tranh Đông Hồ, Hàng Trống, Thời Nguyễn có tranh dân gian Kim Hoàng**
- **Boả tranh Bành khoa thö Vaên hoàü vaät chaát của Việät Nam.**

Boả tranh có hơn 400 bức vẽ, miêu tả hầu như chi tiết về cuộc sinh hoạt ôu vương nõàng bành Baéc Việät.

Tranh dân gian



Tranh Nõng Hoà



Tranh Høng Troáng



- Tranh Kim Hoaøng -Triều
Nguyễn



- Tranh Laøng Sinh

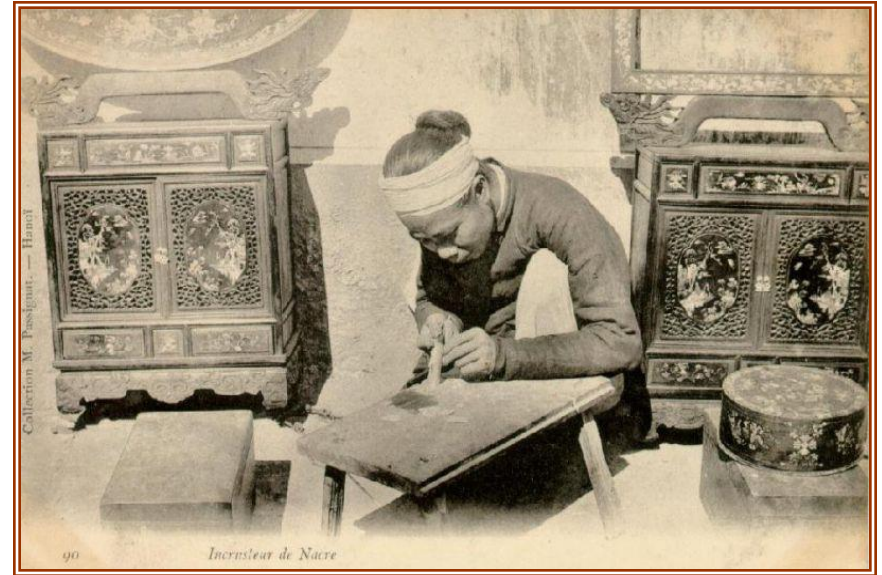


Tranh thờ Thập điện (giấy), triều Nguyễn, thế kỷ XIX

- Tranh thờ Thập Điện - Triều Nguyễn



Hoại số thời Nguyễn

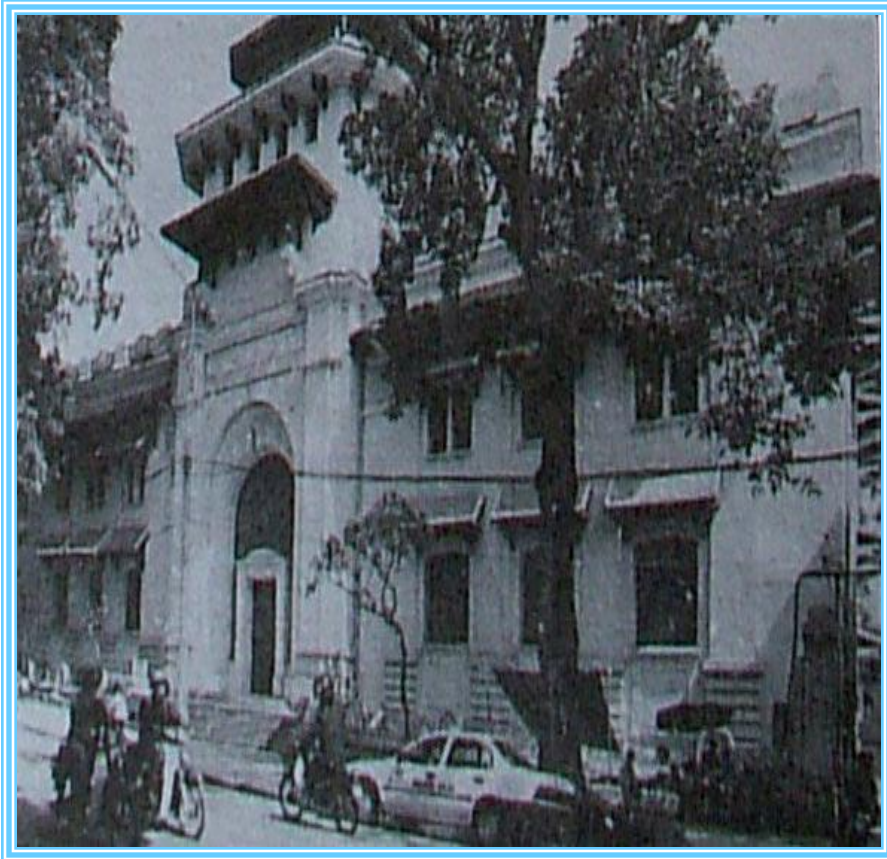


- Chạm khắc gỗ thời Nguyễn

III-Ñaëc ñieâm cuûa myõ thuaät thòøi Nguyeãn



Toàn cảnh chùa Đại Nội (Huế)



Tröông Myõ thuaät Nöông
Döông (Nay laø tröông Myõ
thuaät Haø Noäi) ñöôïc thaønh
laäp naêm 1945 ôû Haø noäi,
ñaõ môû ra moät höông môûi
cho söï phaùt trieån cuûa myõ
thuaät Vieät Nam.

Tröông Myõ thuaät Nöông Döông Haø Noäi



Chùa Thiên Mui - Huế



Nhâm Hoaøng cung (aình Næng Vaên Traân)

III-Ñäc ñieãm cuõa myõ thuaät thøi Nguyẽn

-Kieán truüc haøi hoæ vøui thieãn nhieãn, keát hõip vøui trang trí taio neãn neüt ñäc tröng rieång cho kieán truüc kinh ñoã Hueá.

- Ñieãn khaéc vaø ñoã hoãi, hoãi hoãi phaüt trieãn ña daing,keá thuøa truyeãn thoáng daãn toác vaø böøuc ñaàu tieáp thu ngheã thuaät chaâu AÂu (Phaùp).

Cùtng cóá luyeän taäp

1/ Neâu vøi neüt veà boái cañnh lòch söü thøi Nguyeãn.

- -Nhaø Nguyeãn choïn Hueá laøm Kinh ñoã, thieát laäp cheá ñoã quaân chuü chuyeân quyeàn.
- -Nhaø Nguyeãn laø trieàu ñaïi cuoái cuøng cuüa cheá ñoã phong kieán trong lòch söü Vieät Nam.

Cùng có luyện tập

2/ Kể những công trình kiến trúc ở Huế mà em biết?

Kinh đô Huế là quần thể kiến trúc gồm có Hoàng
thành, cung điện và lăng tẩm.

*Höòùng daãn hoïc sinh hoïc ôû nhaø

* Hoïc baøi + söu taàm caùc taøi lieäu, tranh, aûnh veà mó thuaät Kinh ñoà Hueá.

* Chuaån bò: Veõ toánh Vaät: LOÏ HOA, QUAÛ.

Dùng cuï: Maõ veõ, giaáy veõ, buùt chì...