

ĐỊA LÍ 9

BÀI 12: SỰ PHÁT TRIỂN VÀ PHÂN BỐ CÔNG NGHIỆP







NỘI DUNG BÀI HỌC

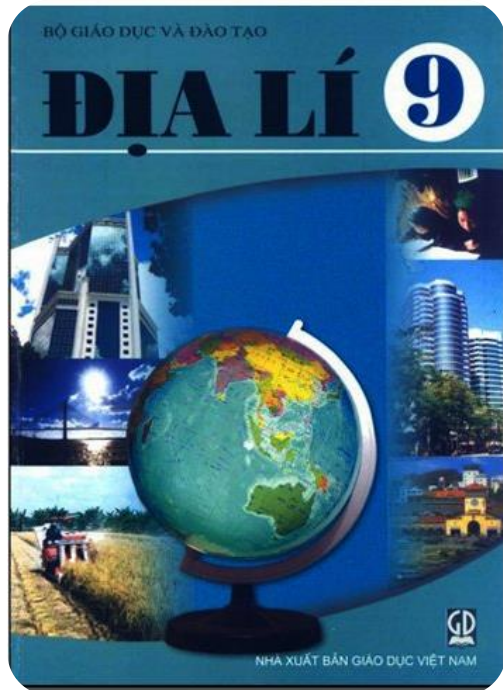
1. Tìm hiểu cơ cấu ngành công nghiệp

2. Tìm hiểu các ngành công nghiệp trọng điểm

3. Tìm hiểu các trung tâm công nghiệp lớn



I. Cơ cấu ngành công nghiệp



Dựa sgk/42:
Theo thành phần kinh tế, hệ thống công nghiệp bao gồm các thành phần nào?

1

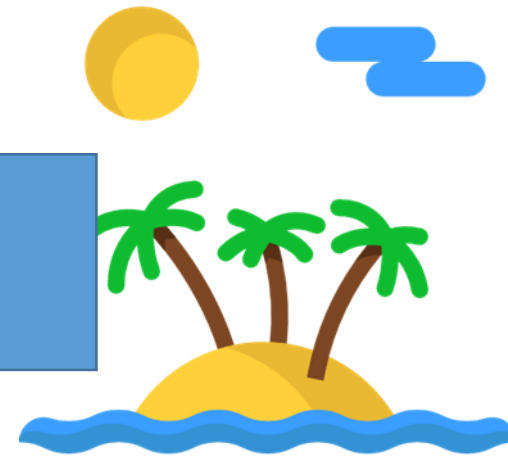
NHÀ NƯỚC

2

NGOÀI NHÀ NƯỚC

3

CÓ VỐN ĐẦU TƯ
NƯỚC NGOÀI



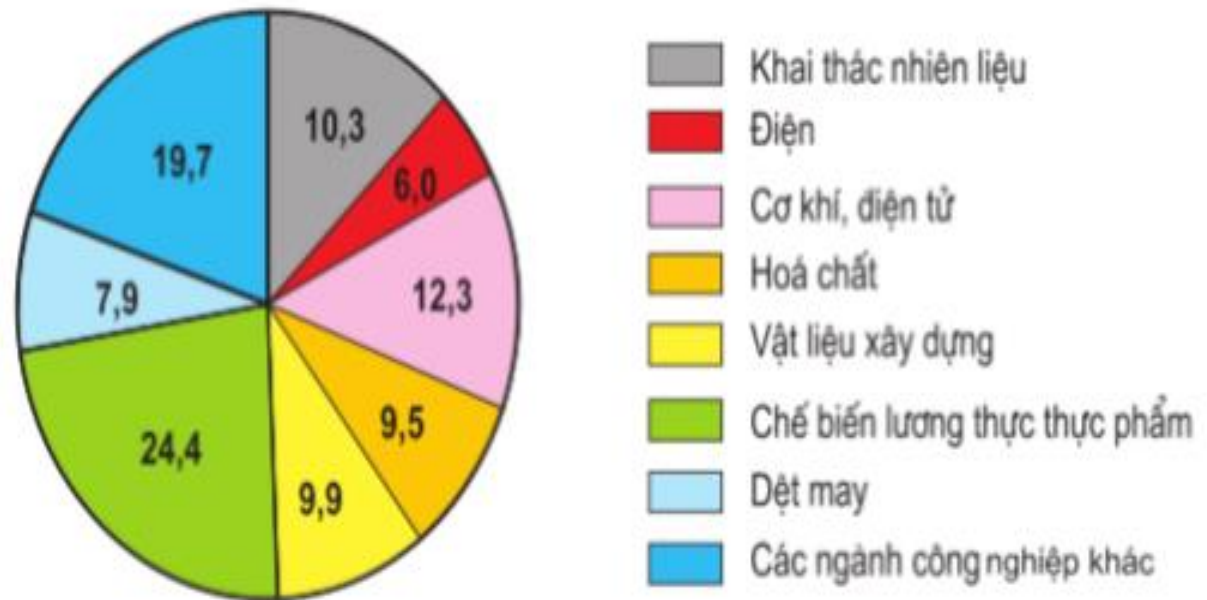
Ngành công nghiệp trọng điểm:

+ Chiếm tỉ trọng cao trong giá trị sản xuất công nghiệp.

+ Có thế mạnh lâu dài.

+ Đem lại hiệu quả kinh tế cao.

+ Có tác động mạnh mẽ đến sự phát triển của các ngành kinh tế khác.



Hình 12.1. Biểu đồ tỉ trọng của các ngành công nghiệp trọng điểm trong cơ cấu giá trị sản xuất công nghiệp, năm 2002 (%)

1	2	3	4
5	6	7	8

II. CÁC NGÀNH CÔNG NGHIỆP TRỌNG ĐIỂM

1

Công nghiệp khai thác nhiên liệu

2

Công nghiệp điện

3

Công nghiệp chế biến LT - TP

4

Công nghiệp dệt may

1. Công nghiệp khai thác nhiên liệu :

* Khai thác than :

- Sản xuất từ 15 -20 triệu tấn/ năm
- Phân bố chủ yếu: Quảng Ninh

* Khai thác dầu khí:

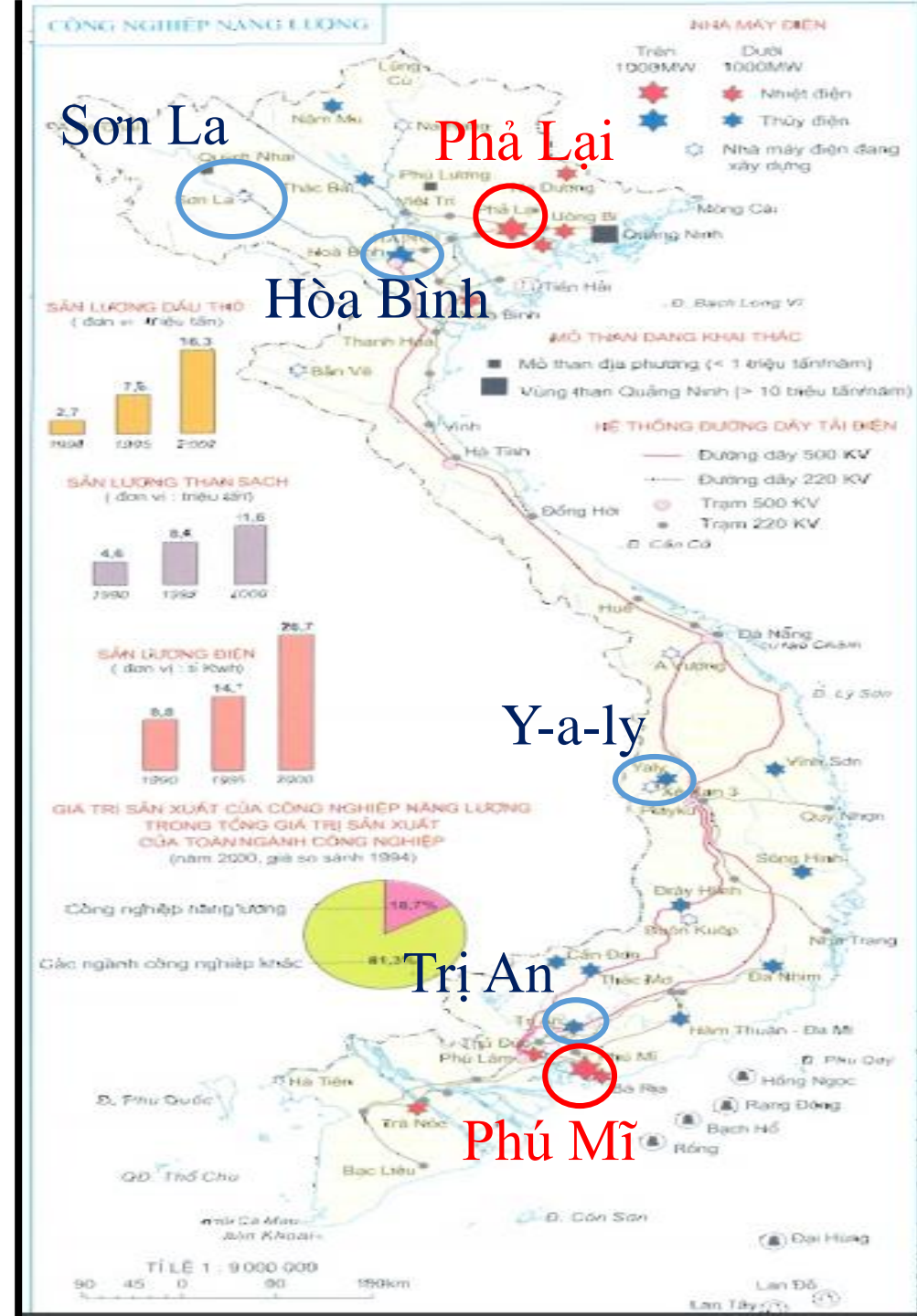
- Khai thác hàng trăm triệu tấn dầu và hàng tỉ mét khối khí
- Phân bố: thềm lục địa phía Nam
- Mỏ khí đang khai thác: Bạch Hổ, Lan Tây, Lan Đỏ,...



Hình 12.2. Lược đồ công nghiệp khai thác nhiên liệu và công nghiệp điện, năm 2002

2. Công nghiệp điện:

- Công nghiệp điện nước ta gồm **nhật điện** và **thủy điện**.
- Mỗi năm sản xuất trên 40 tỉ Kwh và ngày càng tăng
- Nhà máy thủy điện lớn nhất hiện nay là Sơn La trên sông Đà, ngoài ra còn có Hòa Bình, Y-a-ly, Trị An
- Tổ hợp nhiệt điện lớn nhất là Phú Mỹ chạy bằng khí và Phả Lại chạy bằng than.





Thủy điện Sơn La



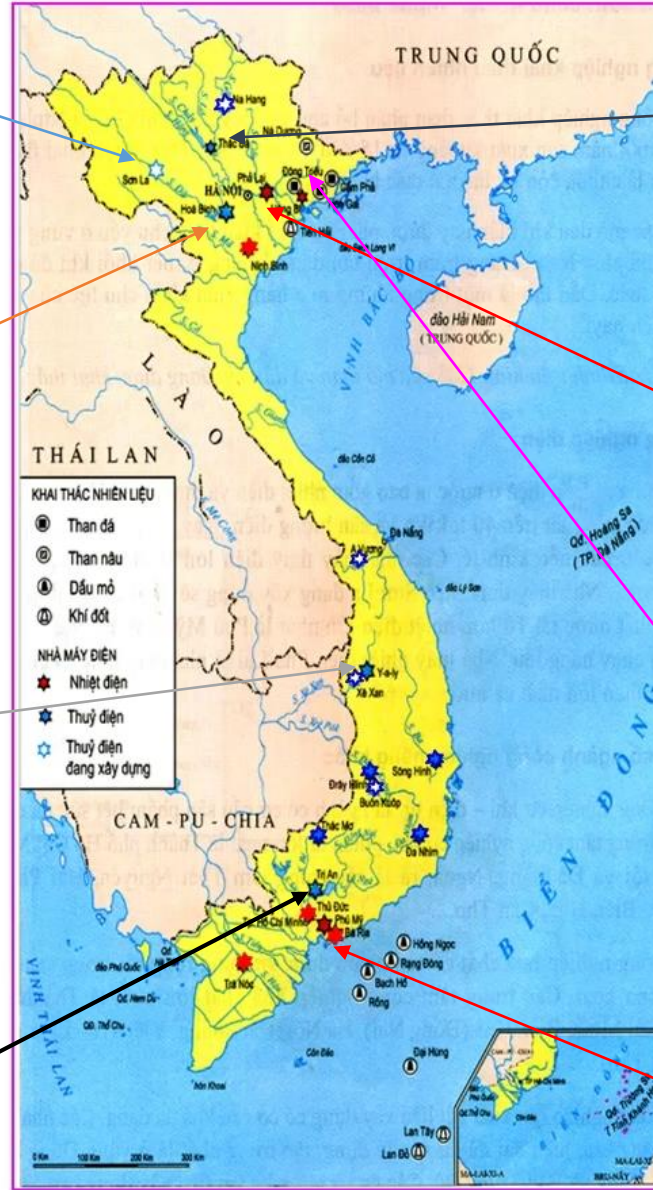
Thủy điện Hòa Bình



Thủy điện Y-a-ly



Thủy điện Trị An



Lược đồ CN khai thác nhiên liệu và CN điện



Thủy điện Thác Bà



Nhiệt điện Phả Lại



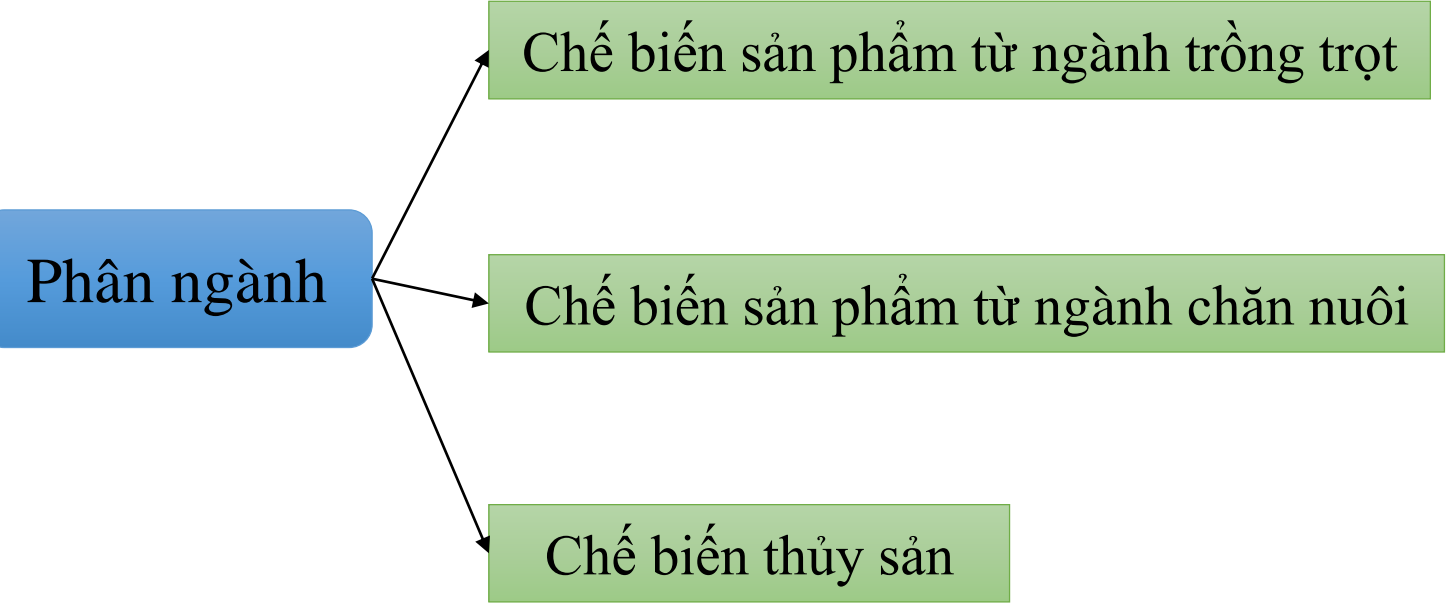
Nhiệt điện Uông Bí



Nhiệt điện Phú Mỹ

3. Công nghiệp chế biến lương thực thực phẩm:

- Là ngành công nghiệp chiếm tỉ trọng lớn nhất trong cơ cấu giá trị sản xuất công nghiệp.

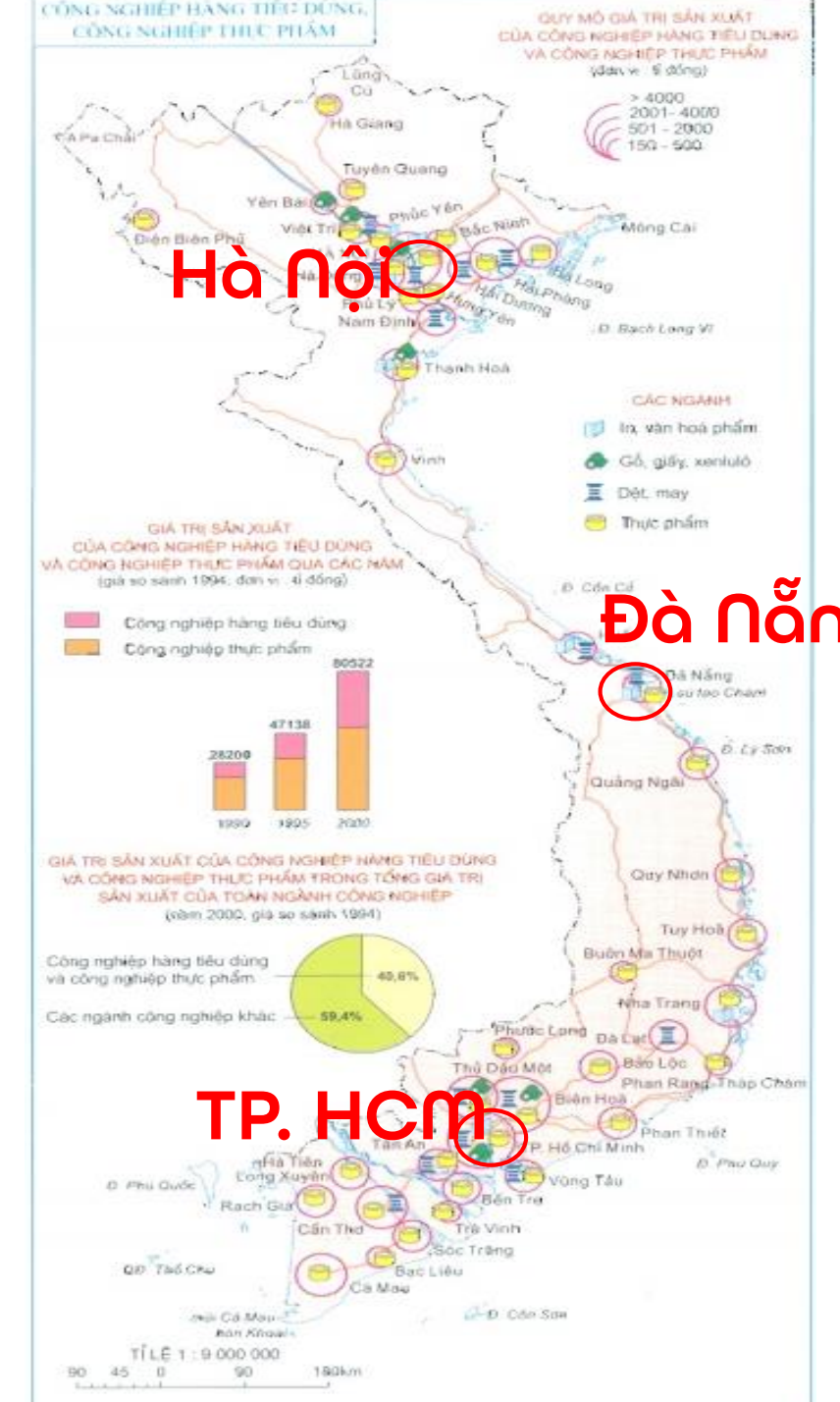


- Tập trung chủ yếu ở thành phố lớn: TP Hồ Chí Minh, Hà Nội, Hải Phòng Biên Hoà, Đà Nẵng.



4. Công nghiệp dệt may:

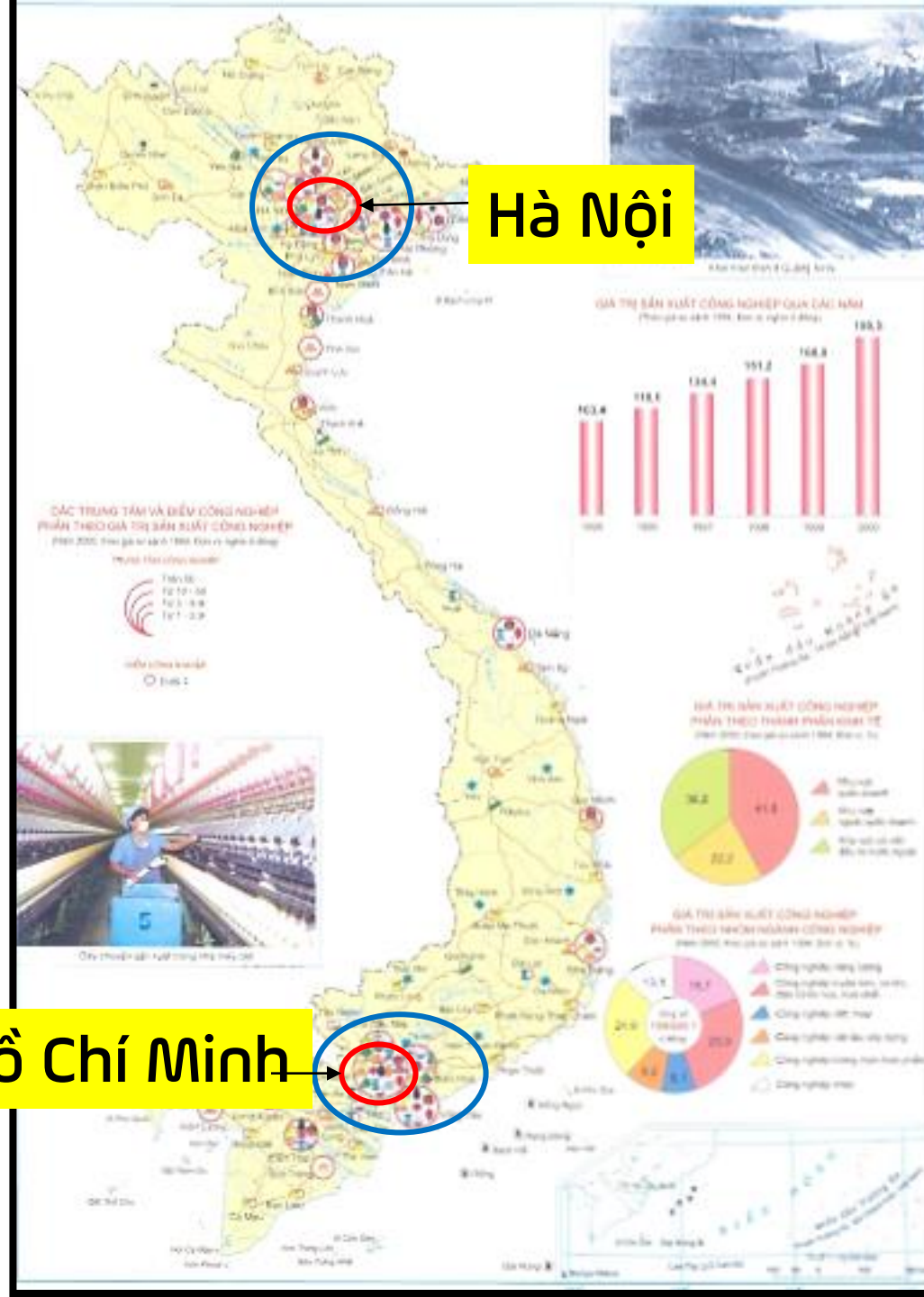
- Là ngành truyền thống, mặt hàng xuất khẩu
- Là ngành sản xuất hàng tiêu dùng quan trọng
- Trung tâm dệt may lớn nhất nước ta là TP Hồ Chí Minh, Hà Nội, Đà Nẵng, Nam Định...



II. Các trung tâm công nghiệp lớn

- Hai *khuvực* tập trung công nghiệp lớn nhất cả nước là Đông Nam Bộ và đồng bằng sông Hồng

- Trung tâm công nghiệp lớn nhất cả nước là TP Hồ Chí Minh, Hà Nội.



TP Hồ Chí Minh