

NỘI DUNG BÀI HỌC SINH 8

CHỦ ĐỀ 6: HỆ BÀI TIẾT

I. CẤU TẠO VÀ CHỨC NĂNG CỦA HỆ BÀI TIẾT

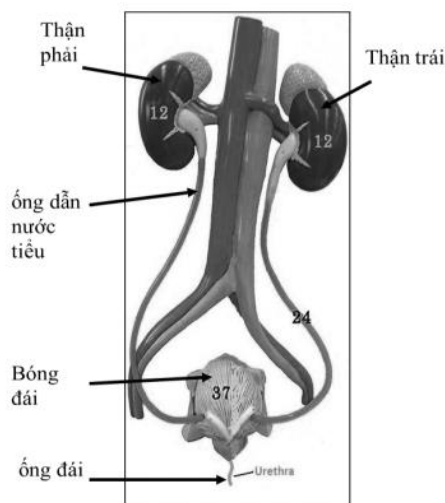
HS nghiên cứu thông tin SGK/122,123 tìm hiểu về cấu tạo và chức năng của hệ bài tiết.

1. Bài tiết

Bài tiết là hoạt động giúp cơ thể lọc thải các chất,.....

→ duy trì của môi trường trong cơ thể.

2. Cấu tạo hệ bài tiết



Quan sát hình và cho biết cấu tạo hệ bài tiết gồm các cơ quan nào? Trong đó, cơ quan nào là quan trọng nhất?

.....

.....

.....

.....

.....

.....

3. Chức năng của thận

Bài tiết các chất thải, chất độc có trong máu thông qua hoạt động và tạo thành

Mỗi ngày thận lọc khoảng lít máu/ ngày và tạo ra khoảng lít nước tiểu chính thức.

II. Biện pháp bảo vệ hệ bài tiết nước tiểu

Hãy kể tên một số bệnh về thận và đường tiết niệu mà em biết.

.....

Dựa vào bảng 40 SGK/ trang 130, rút ra các biện pháp bảo vệ hệ bài tiết nước tiểu:

- ⇒ -
-
-

CÂU HỎI PHỤ

1. Khi các cầu thận bị viêm và suy thoái có thể dẫn đến những hậu quả nghiêm trọng như thế nào về sức khỏe?

.....

2. Khi các tế bào ống thận làm việc kém hiệu quả hay bị tổn thương có thể dẫn đến hậu quả như thế nào về sức khỏe?

.....

3. Khi đường dẫn nước tiểu bị nghẽn bởi sỏi có thể ảnh hưởng như thế nào tới sức khỏe?

.....

4. Trong quá trình hoạt động cơ thể tạo ra các sản phẩm phân hủy. Phần lớn các sản phẩm này có hại cho cơ thể hoặc các sản phẩm không cần thiết cho cơ thể, vì vậy cần phải được kịp thời thải chúng ra khỏi cơ thể. Trong số đó, phần lớn các sản phẩm phân hủy được bài tiết nhờ thận thông qua nước tiểu, phần nhỏ qua da và các đường hô hấp. Vì thế, nhờ các cơ quan bài tiết mà cơ thể duy trì được sự ổn định của áp suất thẩm thấu, sự ổn định của các thành phần ion của môi trường bên trong cơ thể (nội môi), sự cân bằng bazơ và axit của máu. Ngoài ra, thận còn đảm bảo sự ổn định của các phản ứng máu. Khi các phản ứng máu thay đổi thì sự bài tiết của các muối kiềm, hoặc các muối axit sẽ tăng lên một cách tương ứng tùy thuộc vào sự thay đổi diễn ra theo hướng nào. Đồng thời, thận còn làm nhiệm vụ thải ra ngoài những chất độc có hại.

a/ Theo em, thận có vai trò gì đối với con người?

b/ Hãy cho biết các tác nhân chủ yếu gây bệnh cho hệ bài tiết nước tiểu.

b/ Để bảo vệ hệ bài tiết nước tiểu tránh các tác nhân có hại, em cần xây dựng các thói quen sống khoa học như thế nào?

.....

.....

.....

.....

.....

.....

.....

.....

Mọi thắc mắc Phụ huynh và học sinh có thể liên hệ cô Oanh qua Zalo SĐT: 0966135816

Chúc các em học sinh ôn tập thật tốt.

