

CÂU HỎI ÔN TẬP TẠI NHÀ KHỐI 9


Từ ngày 16/03/2020 đến 28/03/2020

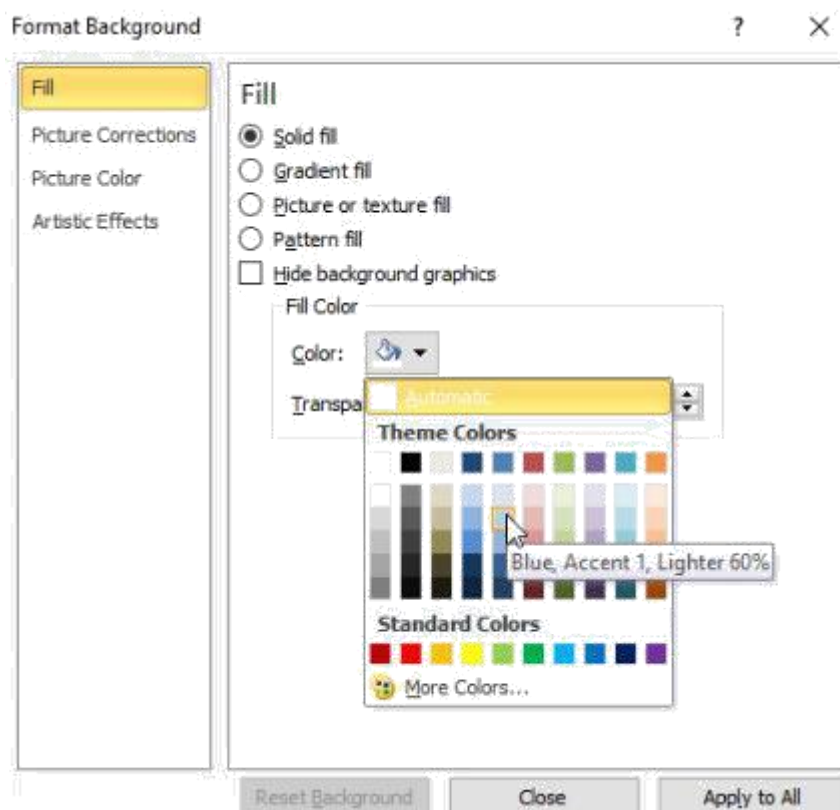
(Lần 3)


BÀI 9 : MÀU SẮC TRÊN TRANG CHIẾU

1. Tạo màu nền cho trang chiếu:

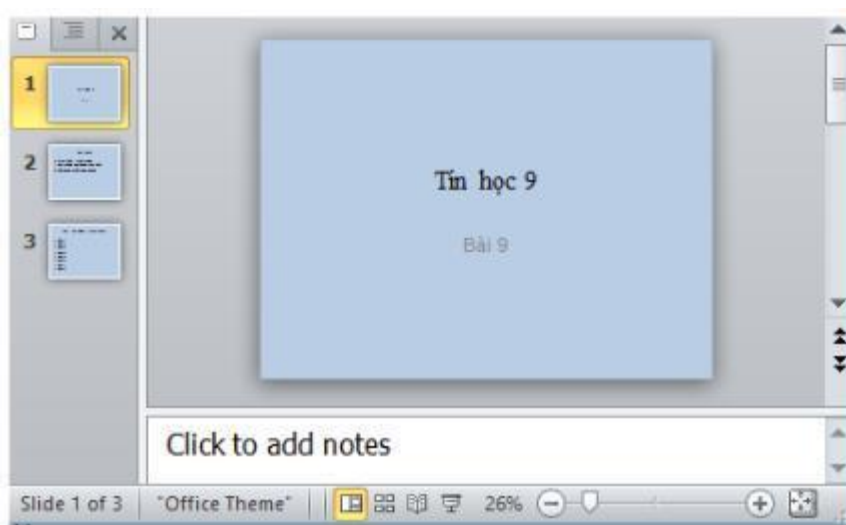
Nháy chọn trang chiếu thứ nhất trong ngăn bên trái và thực hiện tạo màu nền tùy chọn cho các trang trình chiếu.

- Bước 1: Nháy chọn trang chiếu thứ nhất trong ngăn bên trái.
- Bước 2: Mở dải lệnh **Design** và nháy nút  phía dưới, bên phải nhóm lệnh **Background** để hiển thị hộp thoại **Format Background**.



- Bước 3: Nháy chuột chọn **Solid fill** để chọn màu đơn sắc (hình trên).
- Bước 4: Nháy chuột vào mũi tên  bên phải mục **Color** và chọn màu thích hợp (hình trên).
- Bước 5: Nháy chuột vào nút **Apply to All** trên hộp thoại để áp dụng màu nền cho mọi trang chiếu (hình trên).

⇒ Kết quả



Lưu ý: Mặc dù có thể đặt nền khác nhau cho từng trang chiếu, nhưng để cú một bài trình chiếu nhất quán, ta chỉ nên đặt *một màu nền* cho toàn bộ bài trình chiếu

2. Định dạng nội dung văn bản:

- Một số khả năng định dạng văn bản gồm:
 - + Chọn phông chữ, cỡ chữ, kiểu chữ và màu chữ.
 - + Căn lề (căn trái, căn phải, căn giữa trong khung chứa).
 - + Tạo các danh sách dạng liệt kê.
- Thao tác định dạng
 - + Chọn phần văn bản cần định dạng
 - + Sử dụng các nút lệnh trên thanh công cụ định dạng (*formatting*).

3.Sử dụng mẫu bài trình chiếu:

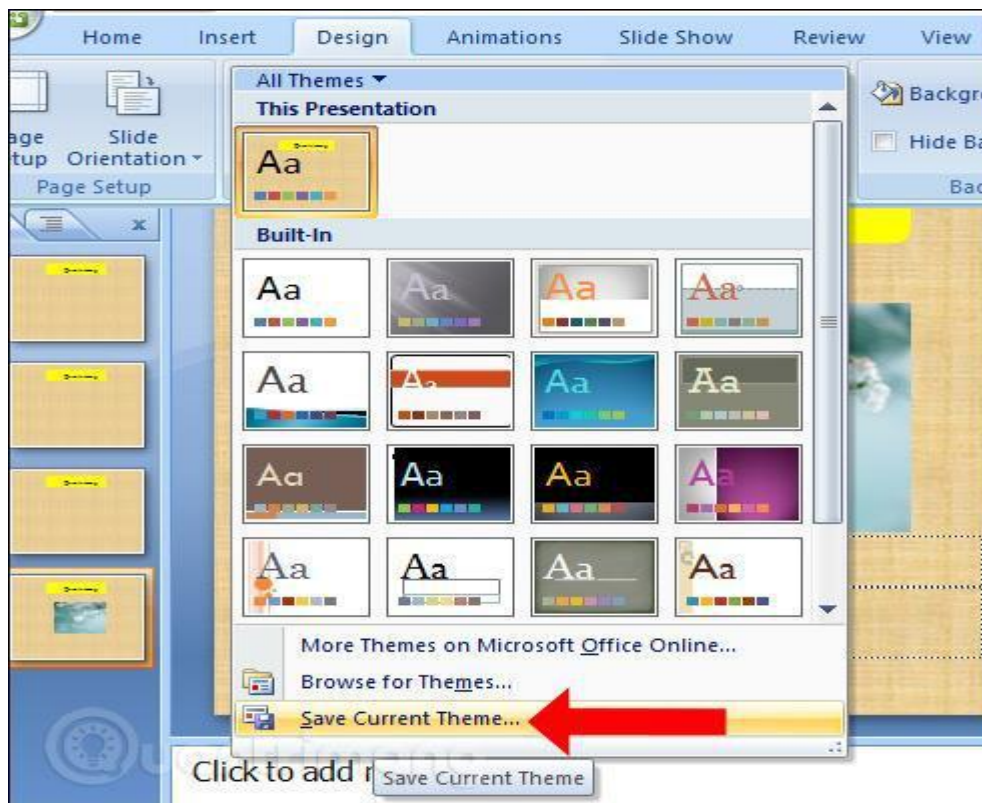
Các mẫu định dạng gồm các thiết đặt màu sắc cho nền trang chiếu và các đối tượng khác trên trang chiếu như phông chữ, cỡ chữ và màu chữ.

Để áp dụng mẫu định dạng có sẵn cho trang chiếu. Các thao tác thực hiện như sau:

B1: Nháy nút **Design** trên thanh công cụ.

B2: Nháy nút mũi tên bên phải mẫu.

B3: Nháy **Apply to Selected Slides** để áp dụng mẫu cho các trang chiếu đã chọn hoặc **Apply to All Slides** để áp dụng cho mọi trang chiếu



4.Các bước tạo bài trình chiếu:

- Chuẩn bị nội dung cho bài trình chiếu.
- Chọn màu hoặc hình ảnh nền cho trang chiếu.
- Nhập và định dạng nội dung văn bản.
- Thêm các hình ảnh minh họa.
- Tạo các hiệu ứng động.
- Trình chiếu kiểm tra, chỉnh sửa và lưu bài trình chiếu.

Bài 10: THÊM HÌNH ẢNH VÀO TRANG CHIẾU

1. Hình ảnh và các đối tượng khác trên trang chiếu :

Có thể chèn các đối tượng sau đây vào trang chiếu:

Hình ảnh

Tệp âm thanh;

Đoạn phim;

Bảng và biểu đồ,...

Các bước chèn hình ảnh:

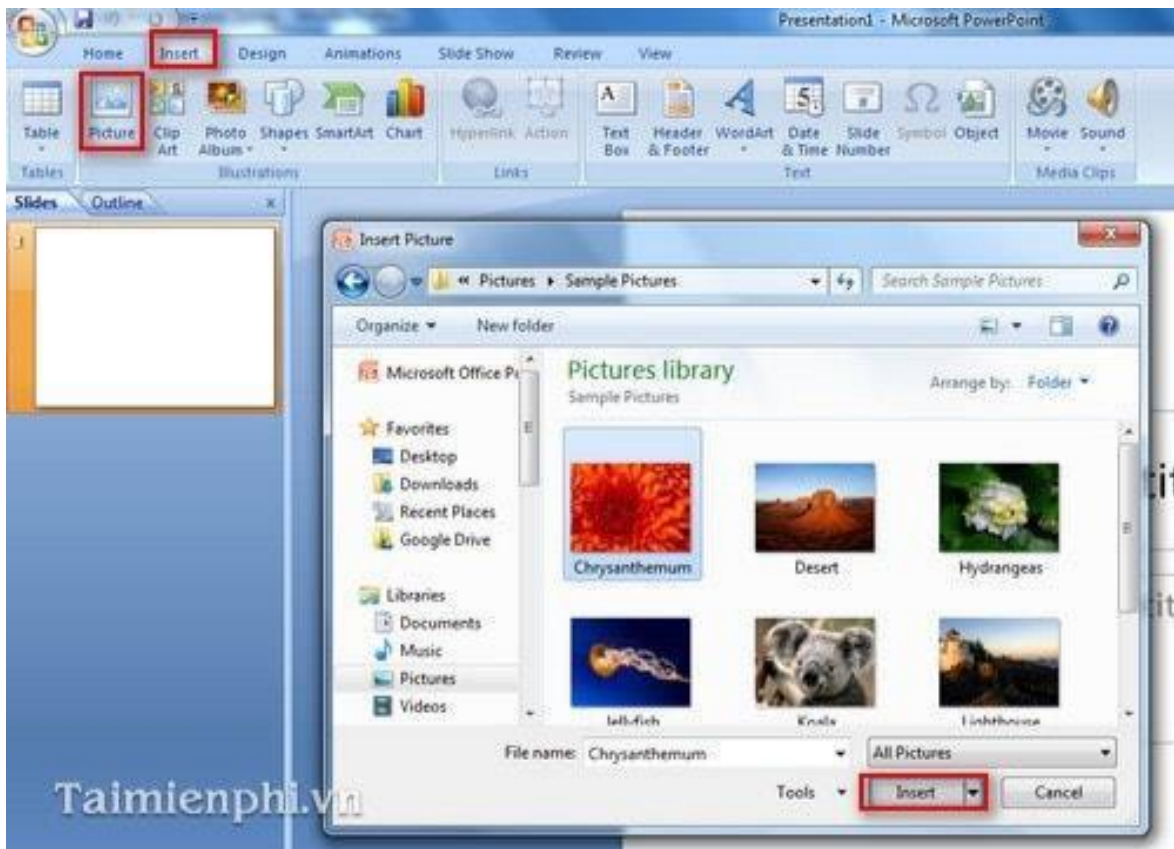
Chọn trang chiếu cần chèn hình ảnh vào.

Chọn lệnh Insert →Picture→From File. Hộp thoại Insert Picture xuất hiện

Chọn thư mục lưu tệp hình ảnh trong ô Look in.

Nháy chọn tệp đồ họa cần thiết và nháy Insert.

Lưu ý. Ngoài cách trên, ta còn có thể chèn hình ảnh vào trang chiếu bằng các lệnh quen



2. Thay đổi vị trí và kích thước hình ảnh :

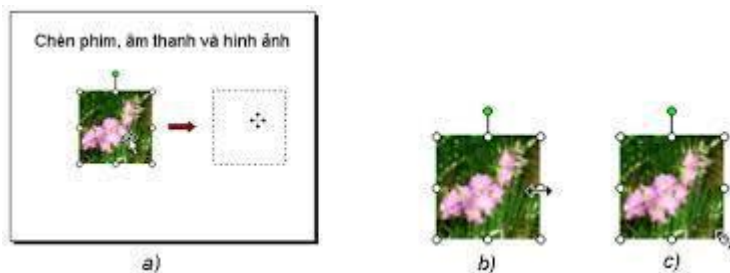
- Muốn xử lý các hình ảnh, trước hết ta phải *chọn* chúng.
- Hình ảnh được chọn có đường viền bao quanh cùng với các nút tròn nhỏ nằm trên đường viền đó

a) Thay đổi vị trí:

- Chọn hình ảnh.
- Đưa con trỏ chuột lên trên hình ảnh và kéo thả để di chuyển đến vị trí khác.

b) Thay đổi kích thước:

- Chọn hình ảnh.
- Đưa con trỏ chuột lên trên nút tròn nhỏ nằm giữa cạnh viền của hình ảnh và kéo thả để tăng hoặc giảm kích thước chiều ngang (hoặc chiều đứng) của hình ảnh.



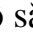
2. Thay đổi vị trí và kích thước hình ảnh :

Thay đổi thứ tự của hình ảnh:



1. Chọn hình ảnh cần chuyển lên lớp trên (hoặc đưa xuống lớp dưới).
2. Nháy nút phải chuột lên hình ảnh để mở bảng chọn tắt.
3. Nháy vào *Order* rồi chọn *Bring to Front* để chuyển hình ảnh lên trên hoặc *Send to Back* để đưa xuống dưới.





3. Sao chép và di chuyển trang chiếu :

- Để chuyển sang chế độ sắp xếp bằng cách nhấp nút  ở góc trái, bên dưới cửa sổ.
- Trong chế độ sắp xếp ta có thể thực hiện các thao tác sau với trang chiếu:

Chọn trang chiếu: Nhấp chuột trên trang chiếu cần chọn. Nếu muốn *chọn đồng thời* nhiều trang chiếu, cần nhấn giữ phím Ctrl trong khi nhấp chuột.

- Sao chép toàn bộ trang chiếu: Chọn trang chiếu cần sao chép và nhấp nút Copy  trên thanh công cụ, sau đó nhấp chuột vào vị trí cần sao chép (giữa hai trang chiếu, khi đó con trỏ có dạng vạch đứng dài nhấp nháy) và nhấp nút Paste .

-Di chuyển toàn bộ trang chiếu: Tương tự như thao tác sao chép, nhưng sử dụng nút Cut  thay cho nút Copy .

BÀI TẬP THỰC HÀNH

Thực hiện bài thực hành 6 và 7 sách Giáo khoa