

Bài 5:

Vị trí Trái Đất trong hệ Mặt Trời. Hình dạng và kích thước của Trái Đất



I. Vị trí Trái Đất trong hệ Mặt Trời

GHI BÀI

- Trái Đất nằm ở vị trí thứ 3 theo thứ tự xa dần Mặt Trời.
- Ý nghĩa: Khoảng cách từ Trái Đất đến Mặt Trời là khoảng cách lí tưởng giúp cho Trái Đất nhận được lượng nhiệt và ánh sáng phù hợp để sự sống có thể tồn tại và phát triển.



GHI BÀI II. Hình dạng và kích thước của Trái Đất

- Trái Đất có hình cầu.
 - Trái Đất có bán kính Xích đạo là 6 378 km, diện tích bề mặt là 510 triệu km².
- Nhờ có kích thước và khối lượng đủ lớn, Trái Đất đã tạo ra lực hút giữ được các chất khí làm thành lớp vỏ khí bảo vệ mình.



BÀI GIẢNG

Bài hát : Trái Đất này là của chúng mình





Phần I

**Vị trí Trái Đất trong
hệ Mặt Trời**

**CẤU
TRÚC
BÀI
HỌC**

Phần II

**Hình dạng và kích
thước của Trái Đất**

I. Vị trí Trái Đất trong hệ Mặt Trời

**Thảo luận
cặp đôi**



- ✓ Thời gian: 3 phút
- ✓ Nội dung: Dựa vào đoạn phim, hãy hoàn thành phiếu học tập số 1



I. Vị trí Trái Đất trong hệ Mặt Trời

Video: Vị trí của Trái Đất



THẢO LUẬN CẶP ĐÔI

PHIẾU HỌC TẬP SỐ 1

Hoàn thành Phiếu học tập bằng cách xem đoạn video clip kết hợp với kênh hình và kênh chữ trong sách giáo khoa.

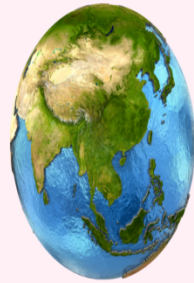
1. KHÁT QUÁT VỀ HỆ MẶT TRỜI



Tên: HỆ MẶT TRỜI

Nằm ở trung tâm hệ Mặt Trời là một ngôi sao lớn, tự phát ra ánh sáng. Đó là Chuyển động xung quanh mặt trời là tám theo quỹ đạo hình e-líp. Chuyển động xung quanh hành tinh là các Mỗi hành tinh vừa chuyển động quanh Mặt Trời vừa của nó.

2. VỊ TRÍ CỦA TRÁI ĐẤT TRONG HỆ MẶT TRỜI



Tên: TRÁI ĐẤT

Khoảng cách đến Mặt Trời:

Nhiệt độ:

Số lượng vệ tinh:

Trong Hệ Mặt Trời có hành tinh. Hành tinh nhỏ nhất là, hành tinh lớn nhất là Tính từ Mặt Trời trở ra, Trái Đất đứng ở vị trí Trái Đất cách 149,6 triệu km. Khoảng cách này cùng với sự tự quay giúp Trái Đất nhận được và phù hợp cho sự sống phát sinh và phát triển.

1. Khái quát về hệ Mặt Trời



Tên: HỆ MẶT TRỜI

Nằm ở trung tâm Mặt Trời là một ngôi sao lớn tự phát ra ánh sáng. Đó là **Mặt Trời**. Chuyển động xung quanh Mặt trời là 8 **hành tinh** theo quỹ đạo hình e-lip. Chuyển động xung quanh các hành tinh là các vệ tinh. Mỗi hành tinh vừa chuyển động quanh Mặt Trời vừa tự chuyển động quanh trục của nó.

2. Vị trí của Trái Đất trong hệ Mặt Trời



Tên : **TRÁI ĐẤT**

Khoảng cách đến Mặt Trời: **149,6 triệu km**

Nhiệt độ bề mặt Trái Đất: **33⁰ C (59⁰ F)**

Số lượng vệ tinh: **01 (Mặt Trăng)**

Trong hệ Mặt Trời có 8 hành tinh. Hành tinh nhỏ nhất là Thủy tinh, hành tinh lớn nhất là Mộc tinh. Tính từ Mặt Trời trở ra, Trái Đất đứng ở vị trí thứ 3. Trái Đất cách Mặt Trời 149,6 triệu km. Khoảng cách này cùng với sự tự quay giúp Trái Đất nhận được lượng nhiệt và ánh sáng phù hợp cho sự sống phát sinh và phát triển.



I. Vị trí Trái Đất trong hệ Mặt Trời



- Trái Đất nằm ở vị trí thứ 3 theo thứ tự xa dần Mặt Trời.
- Ý nghĩa: Khoảng cách từ Trái Đất đến Mặt Trời là khoảng cách lí tưởng giúp cho Trái Đất nhận được lượng nhiệt và ánh sáng phù hợp để sự sống có thể tồn tại và phát triển.

II. Hình dạng và kích thước của Trái Đất



Thời gian: 5 phút



Hình thức: 4 nhóm



Nội dung: Hoàn thành Phiếu học tập số 2.

Họ tên: Ngày:

PHIẾU HỌC TẬP SỐ 2
THẢO LUẬN NHÓM
Thời gian: 5 phút

A. HÌNH DẠNG TRÁI ĐẤT

SỰ THẬT VỀ HÌNH DẠNG CỦA TRÁI ĐẤT

Trước kia, người ta tin rằng Trái Đất là một mặt phẳng.

Các nhà thiên văn học Pi-ta-go:

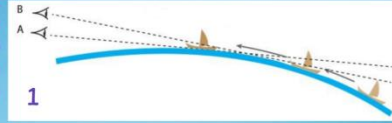
Các nhà thiên văn học Ga-li-lê:

Cô-lôm-bô:

Niu-tơn:

Nhiều quan sát trong thiên nhiên cho phép kết luận hình dạng Trái Đất là hình cầu. Hãy cùng tìm hiểu thêm về điều đó bằng các ví dụ dưới đây:

1. Khi quan sát chiếc thuyền buồm từ xa khi vào bờ, ta có thể thấy rõ con thuyền từ xa đến gần ở điểm nhìn A hay B?



Trả lời:

2. Hãy quan sát bóng của Trái Đất che Mặt Trăng vào đêm Nguyệt thực từ trái qua phải và cho biết hình dạng của Trái Đất.

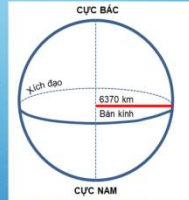


Trả lời:

B. KÍCH THƯỚC TRÁI ĐẤT

Dựa vào hình vẽ sau, em hãy xác định:

- Bán kính đường Xích đạo của Trái Đất:
- Đường kính đường xích đạo của Trái Đất:
- Diện tích bề mặt của Trái Đất:



KẾT LUẬN

- Hình dạng:
- Kích thước:
- Ý nghĩa:

A. Hình dạng của Trái Đất



Từ thời Hy Lạp cổ đại cho đến tận thế kỉ XVI, người ta tin rằng Trái Đất là một mặt phẳng, Trái Đất đứng yên, là trung tâm của Vũ Trụ, Mặt Trời, Mặt Trăng và các thiên thể khác quay quanh Trái Đất.

Nhà thiên văn học Pi-ta-go



Ông cho rằng Trái Đất có hình cầu và nằm ở tâm vũ trụ.



Nhà thiên văn học Ga-li-lê



**Dù sao thì Trái
Đất vẫn quay.**



Nhà hàng hải người Ý : Cô-lôm-bô



Những cuộc phát kiến địa lý của nhà hàng hải Cô-lôm-bô đã chứng minh Trái Đất hình cầu.

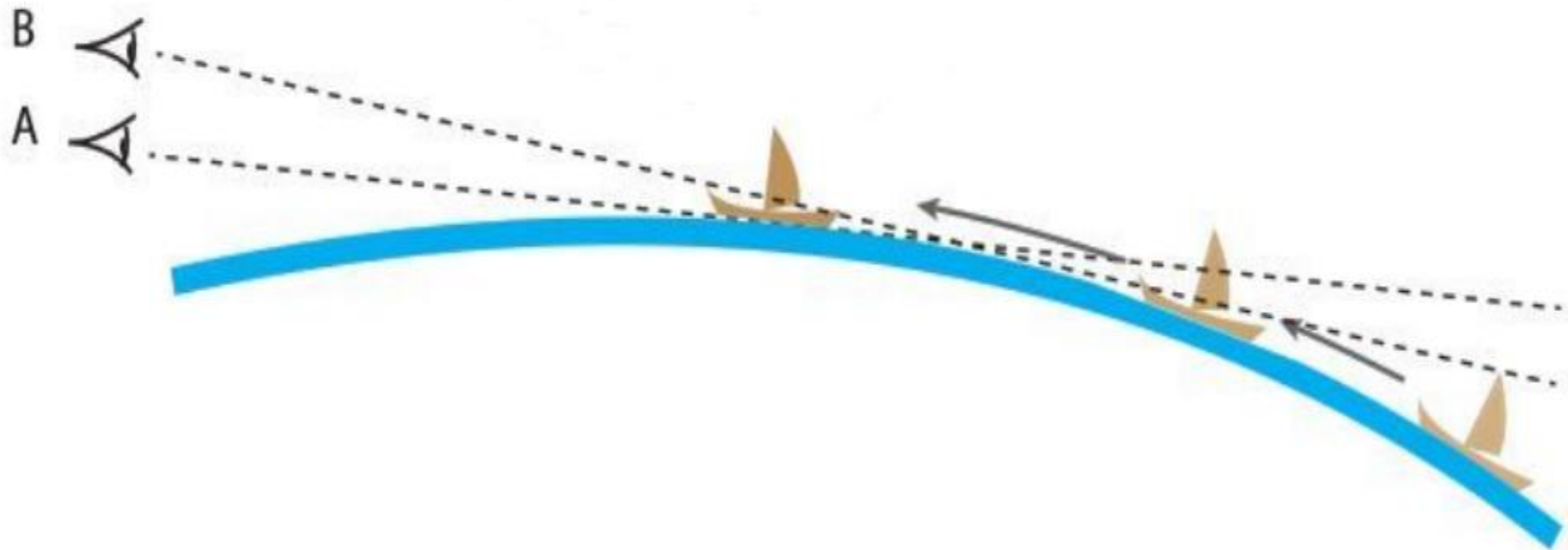


Nhà thiên văn học Niu-տոն



Niu-տոն trông thấy quả táo rụng từ trên cây xuống liền nghĩ đến những nguyên nhân về sự rơi của các vật và tìm ra sức hút của quả đất. Mọi vật trên Trái Đất đều chịu sức hút của Trái Đất. Nói một cách khác là vạn vật trong vũ trụ đều có lực hấp dẫn lẫn nhau, vì có loại lực hấp dẫn này mà Mặt Trăng mới quay quanh Trái Đất, Trái Đất mới quay quanh Mặt Trời.





Khi quan sát chiếc thuyền buồm từ xa đi vào bờ, ta có thể thấy rõ con thuyền đang tiến lại từ xa đến gần ở điểm nhìn B. Bởi Trái Đất hình cầu, mặt nước biển là đường cong nên điểm nhìn B sẽ có tầm nhìn rộng và xa hơn điểm nhìn A.

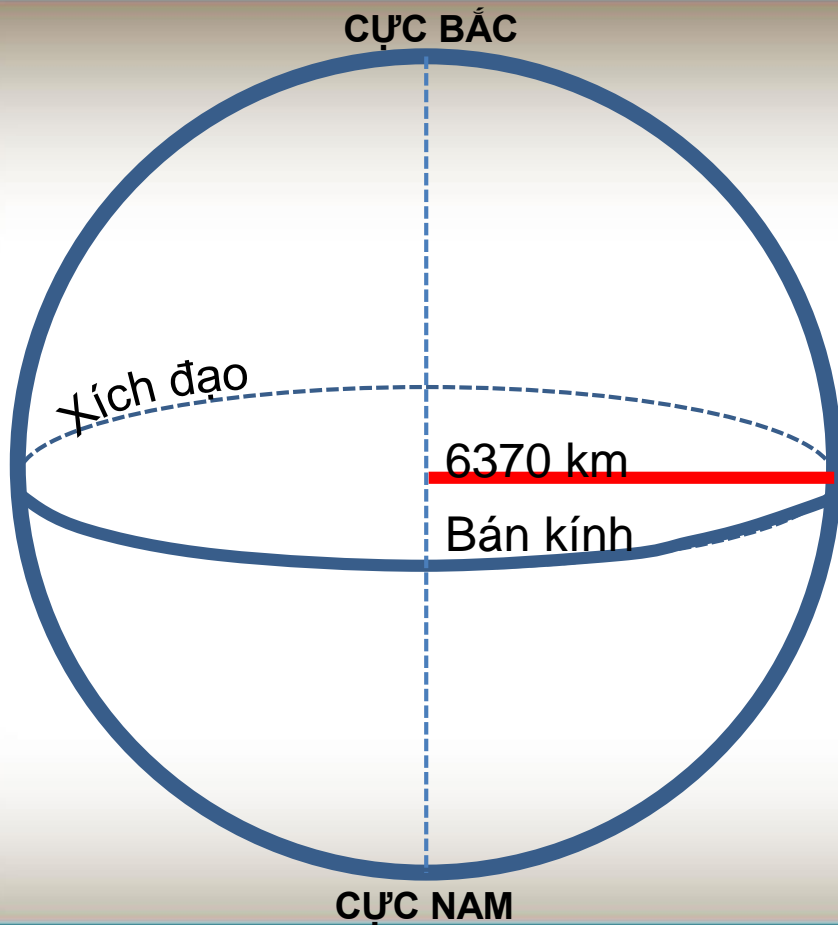


Bóng Trái Đất che Mặt Trăng vào đêm Nguyệt thực từ trái qua phải là hình tròn rồi khuyết dần thành hình lưỡi liềm.



Kết luận: Trái Đất có dạng hình cầu

B. Kích thước Trái Đất



- Bán kính đường Xích đạo của Trái Đất:
6370 km
- Đường kính đường Xích đạo của Trái Đất:
40.076 km
- Diện tích bề mặt của Trái Đất:
510.100.000 km²





II. Hình dạng và kích thước của Trái Đất



- Trái Đất có hình cầu.
 - Trái Đất có bán kính Xích đạo là 6 378 km, diện tích bề mặt là 510 triệu km^2 .
- Nhờ có kích thước và khối lượng đủ lớn, Trái Đất đã tạo ra lực hút giữ được các chất khí làm thành lớp vỏ khí bảo vệ mình.



LUYỆN TẬP



Câu 1: Trong hệ Mặt Trời, hành tinh nào sau đây xa Mặt Trời nhất ?

A. Kim tinh.

B. Thiên Vương tinh.

C. Thủy tinh.

D. Hải Vương tinh.



Câu 2: Trong hệ Mặt Trời, hành tinh nào sau đây gần Mặt Trời nhất ?

A. Mộc tinh.

B. Kim tinh.

C. Thủy tinh.

D. Thổ tinh.



Câu 3: Đứng thứ năm trong hệ Mặt Trời (tính từ trong ra) và có kích thước lớn nhất là:

- A. Mộc tinh.
- B. Hải Vương tinh.
- C. Thiên Vương tinh.
- D. Hỏa tinh.



Câu 4: Đứng thứ nhất trong hệ Mặt Trời (tính từ trong ra) và có kích thước nhỏ nhất là:

- A. Mộc tinh.
- B. Thủy tinh.
- C. Kim tinh.
- D. Thổ tinh.



Câu 5: Nội dung nào sau đây không đúng với vị trí của Trái Đất trong hệ Mặt Trời?

A. Nằm ở vị trí thứ ba từ Mặt Trời trở ra.

B. Nằm ở vị trí thứ ba từ ngoài trở vào Mặt Trời.

C. Khoảng cách đến Mặt Trời là 149,6 triệu km.

D. Khoảng cách từ Mặt Trời đến Trái Đất phù hợp cho sự sống.



Câu 6: Trái Đất có dạng hình gì ?

- A. Tròn.
- B. Cầu.
- C. Elip.
- D. Vuông.



Câu 7: Bán kính của Trái Đất là:

- A. 6378 km.
- B. 40 076 km.
- C. 510 triệu km².
- D. 149,6 triệu km.

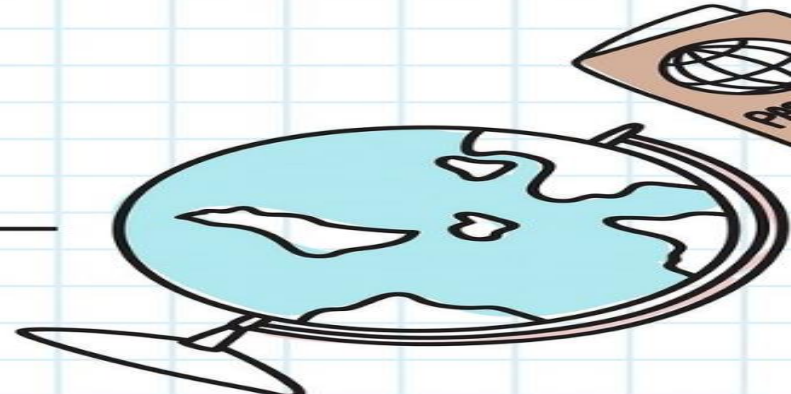
Bài 2: Trong các câu sau, câu nào đúng, câu nào sai?

A. Mặt Trời là một hệ hành tinh, gồm nhiều thiên thể. **S**

B. Hệ Mặt Trời là một hệ sao, với nhiều sao có khả năng tự phát sáng. **S**

C. Hệ Mặt Trời là một hệ sao trong dải Ngân Hà, có tám hành tinh. **Đ**

D. Mặt Trời là một ngôi sao tự phát ra ánh sáng nằm trong hệ Mặt Trời. **Đ**



Bài 3: Để thuyết phục người khác rằng: Trái Đất có dạng hình khối cầu, em có thể sử dụng các dẫn chứng nào sau đây ?

- A.** Ảnh chụp Trái Đất từ vệ tinh.
- B.** Bóng Trái Đất che Mặt Trăng vào đêm nguyệt thực.
- C. Sơ đồ hệ Mặt Trời trong SGK.
- D. Sự tích bánh chưng, bánh giầy.





VẬN DỤNG

Bài 1: Khi đứng ở bờ biển quan sát một con tàu từ xa vào bờ, đầu tiên ta chỉ nhìn thấy ống khói, sau đó là một phần thân tàu, cuối cùng ta mới nhìn thấy toàn bộ con tàu. Dựa vào kiến thức về hình dạng của Trái Đất để giải thích hiện tượng đó.



Bài 2: Tại sao người ta phải xây dựng các đài quan sát ở ven biển? Kể tên ba đài quan sát ven biển của nước ta.





Đài Lãnh



Hòn Dấu



Kê Gà

Bài 3: Giả sử có người sinh sống ở hành tinh khác, em hãy viết một lá thư khoảng 10 dòng giới thiệu về Trái Đất của chúng ta với họ.





**XIN CHÀO VÀ
HẸN GẶP LẠI**