

Hướng dẫn sử dụng TeamViewer 14

[TeamViewer](#) là phần mềm điều khiển từ xa (copy link lên trình duyệt tải ->Download for free)

https://www.teamviewer.com/en/?gclid=EAIaIQobChMIh4Lh6Le_5wIVTaaWCh366QSHEAAYASAAEgKXRPD_BwE

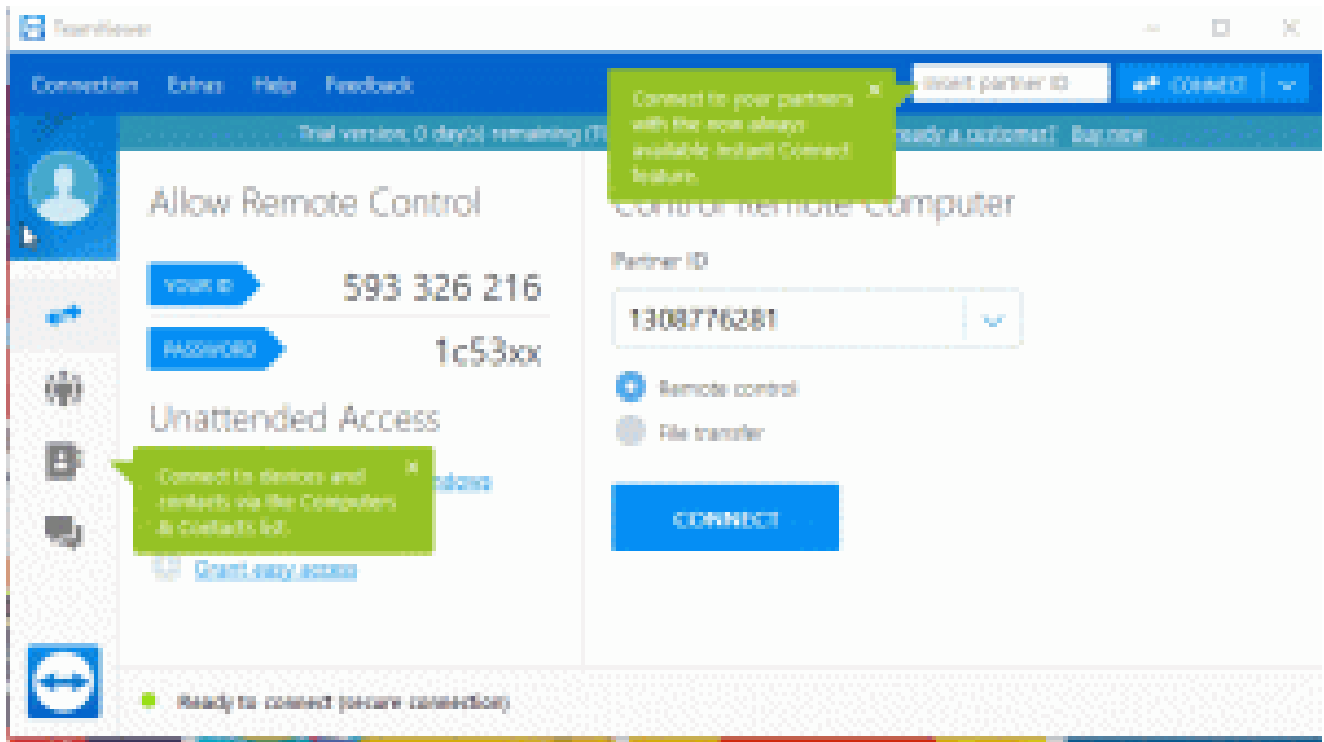


Hướng dẫn cài đặt :

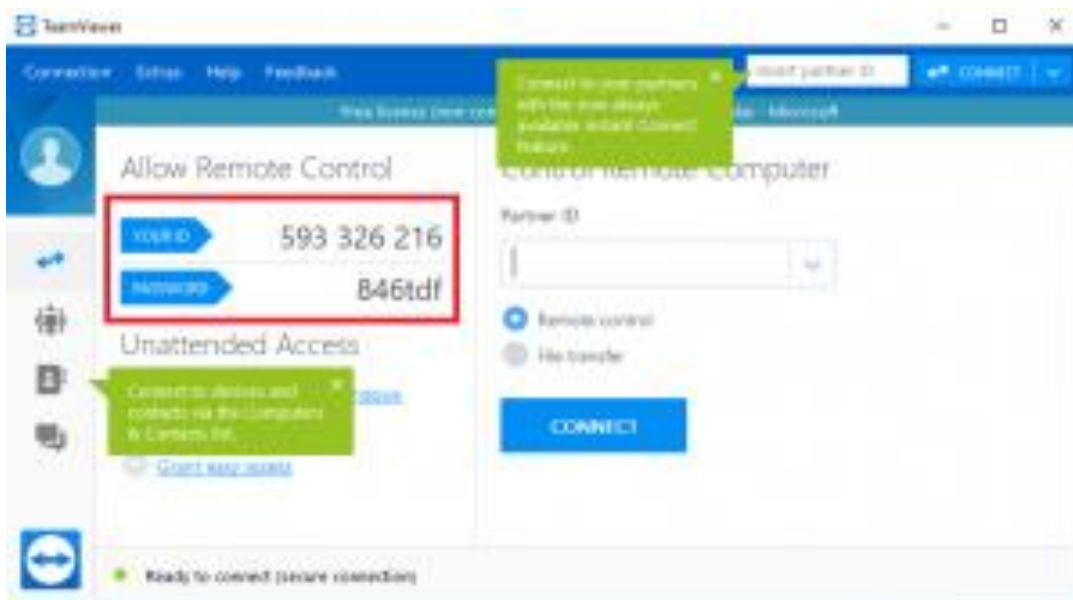
Bước 1:

Nếu Bạn đã cài đặt phần mềm Teamviewer nhưng không phải phiên bản 14. Bạn cần tắt phiên bản đang sử dụng và cài đặt phiên bản 14 theo hướng dẫn.

Để tắt phần mềm Teamviewer, Bạn thao tác như sau: Mở Teamviewer hiện tại, click **Conection**, chọn **Exit TeamViewer**

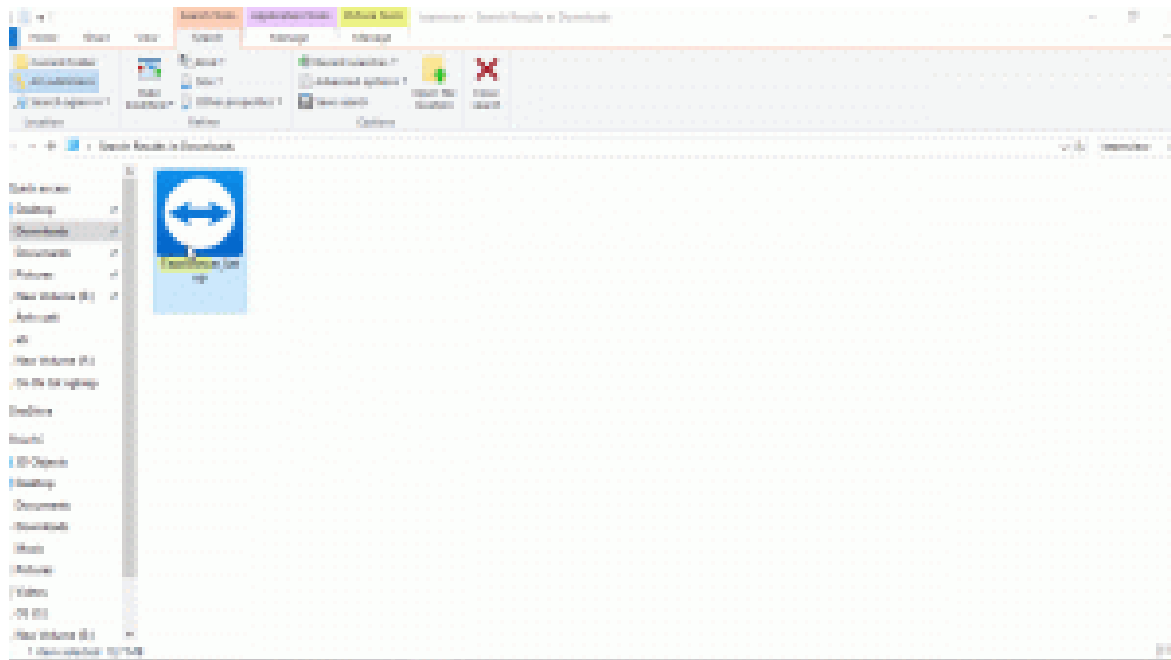


Sau khi khởi chạy phần mềm thành công, hệ thống sẽ hiển thị **Your ID** và **Password** của phần mềm như sau



Nếu Bạn chưa cài đặt phần mềm Teamviewer, Bạn cài đặt theo hướng dẫn sau:

- Truy cập vào [Link cài đặt phần mềm Teamviewer.](#)
- Sau đó, Bạn Click vào thư mục đã tải về, để khởi chạy phần mềm.



Sau khi khởi chạy phần mềm thành công, hệ thống sẽ hiển thị **Your ID** và **Password** của phần mềm như sau

