

Bài 35, 36:

# THỰC HÀNH: NHẬN BIẾT MỘT SỐ GIỐNG GÀ, LỢN QUA QUAN SÁT NGOẠI HÌNH.



TIẾT 33. Bài 35, 36:

# THỰC HÀNH: NHẬN BIẾT MỘT SỐ GIỐNG GÀ, LỢN QUA QUAN SÁT NGOẠI HÌNH.

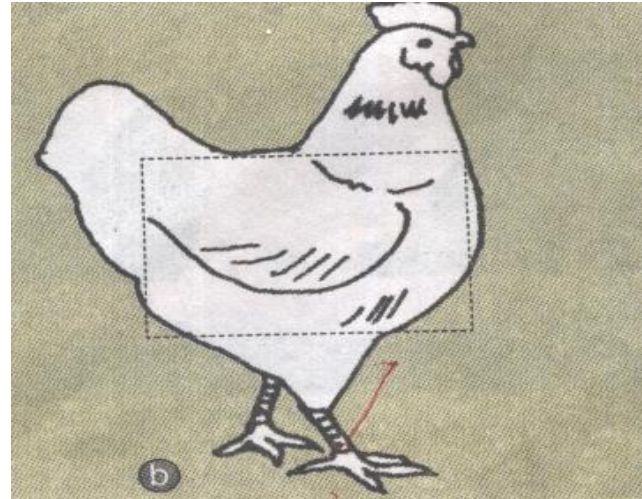
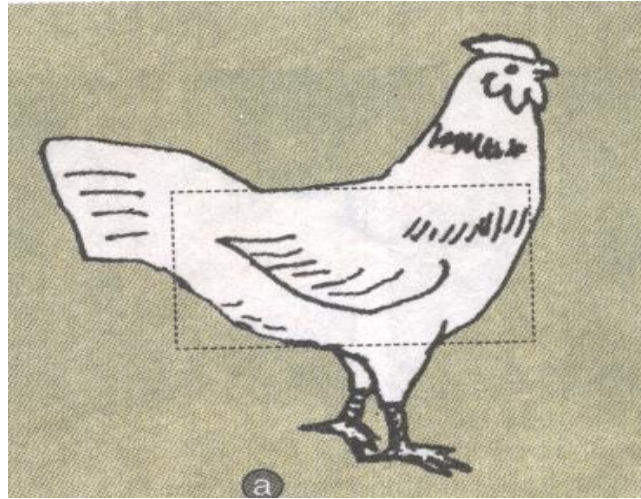
## I. Vật liệu và dụng cụ

- Ảnh hoặc tranh vẽ về một số loại  
giống gà, lợn

## II. QUY TRÌNH THỰC HÀNH:

1. Nhận xét ngoại hình giống gà:

a) Hình dáng toàn thân:



Loại hình sản xuất trứng  
(Ví dụ: gà Lơgo, Leghorn...)

Hình a: Thể hình dài

Loại hình sản xuất thịt  
(gà Đông cỏ, gà

Hình) b: Thể hình ngắn

Quan sát và mô tả hình dáng của chúng ?

Dựa vào hình thể, hãy cho biết hướng sản xuất của chúng ?

## II. QUY TRÌNH THỰC HIỆN

### 1. Nhận xét ngoại hình giống gà.

b). Màu sắc lông, da:

Hãy quan sát và cho biết sự khác nhau về màu sắc lông, da của 2 giống gà sau ?



- Lông: đỏ tía, đen...

- Da: vàng hoặc vàng trắng

-Lông: trắng toàn thân

## II. QUY TRÌNH THỰC HIỆN

### 1. Nhận xét ngoại hình giống gà

c) Các đặc điểm nổi bật : mào, tích, tai, chân...



? Nêu sự khác nhau về mào của 2 giống gà ?

a. Mào đơn đứng thẳng ( mào lá hoặc mào cờ)

b. Mào nhỏ hình hạt đậu ( mào đúc)

? Miêu tả đặc điểm chân của 2 giống gà sau ?



**a. Gà Logo**

**a.** Chân cao, nhỏ, màu vàng, có 3 hàng vảy.



**b. Gà ông cảo**

**b.** Chân to, xù xì, nhiều hoa dâu



## Giới thiệu một số giống gà:



Gà Hồ



Gà Mía



Gà Đông Cảo



Gà Tam Hoàng



Gà Leghorn

# Bài tập: Nhận biết một số giống gà qua quan sát ngoại hình.



1. Gà Ri

2. Gà Hồ

3. Gà Lợgo



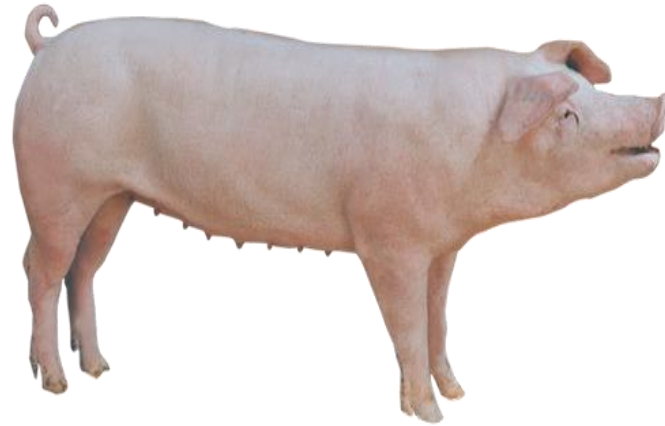
<b>Tên gà giống</b>	<b>Hình dáng toàn thân</b>	<b>Màu sắc lông, da</b>	<b>Đầu gà ( mào)</b>	<b>Chân gà ( to- nhỏ, cao-thấp)</b>	<b>Hướng sản xuất</b>
<b>Gà logo</b>	Thể hình dài	Toàn thân màu trắng	Mào đơn, đỏ ngã về 1 phía	Chân cao, nhỏ màu hơi xám	Sản xuất trứng
<b>Gà hồ</b>	Thể hình ngắn	Lông đỏ tía, da hơi đỏ	Mào hình hạt đậu	To, thấp, 3 hàng vảy	Sản xuất thịt-trứng
<b>Gà ri</b>	Thể hình dài	Trống màu đỏ tía Mái màu đen	Mào đơn đứng thẳng, đỏ nhạt	Chân cao, nhỏ, màu vàng	Sản xuất thịt-trứng

## 2. Quan sát đặc điểm ngoại hình giống lợn:

### a. Hình dạng chung



Lợn Ỉ



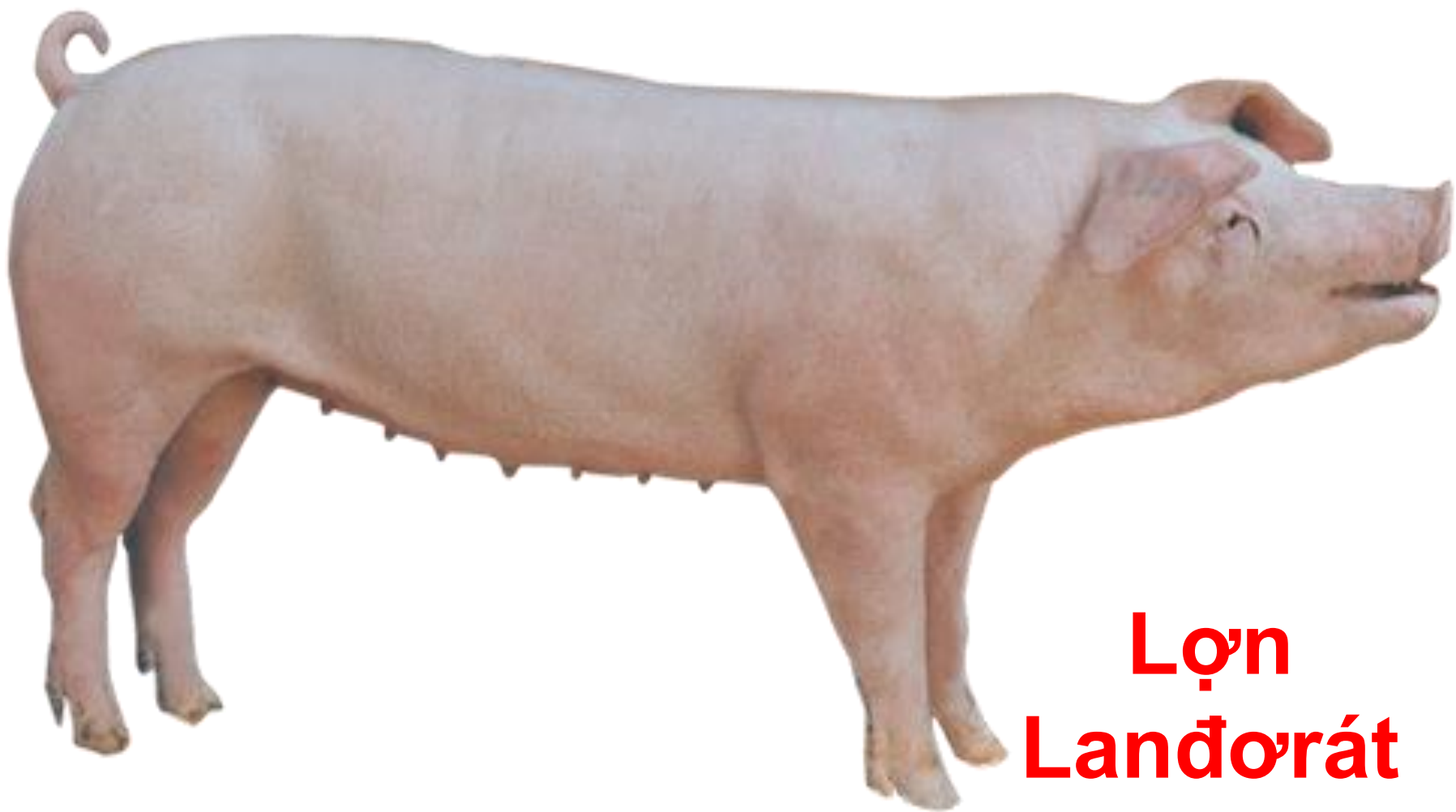
Lợn Lan đơ rat

Em hãy nhận xét về kết cấu cơ thể của các giống vật nuôi trên: (**kết cấu lỏng lẻo, chậm chạp** hay **kết cấu săn chắc, thon gọn**)

- Kết cấu cơ thể: **săn chắc, thon gọn, nhanh nhẹn**: *hướng thịt*
- Kết cấu cơ thể **lỏng lẻo, dáng chậm chạp, mình ngắn**: *hướng mỡ*

**b. Đặc điểm mặt, tai, lưng, chân,... và màu sắc lông da.**

**Quan sát các giống lợn sau và cho biết đặc điểm về mặt, tai, lưng, chân và màu sắc lông da?**



**Lợn  
Landorát**



Lợn Đại Bạch



Lợn Móng Cái



Lợn ỉ



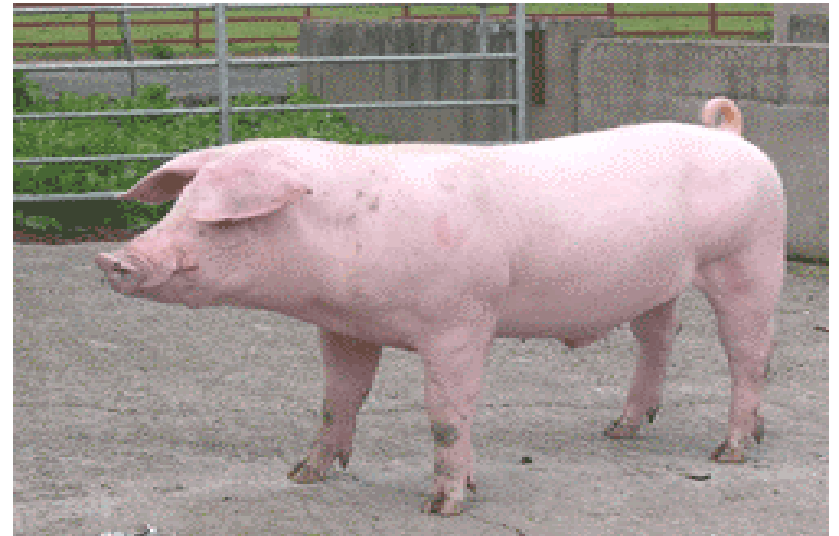
**1. Lợn Ỉ**



**2. Lợn Móng Cái**



**3. Lợn Đại Bạch**



**4. Lợn LANDRAT**

<b>Giống vật nuôi</b>	<b>Hương sản xuất</b>	<b>Tầm vóc</b>	<b>Lông da</b>	<b>Đặc điểm: Mõm,đầu,lưng,chân,..</b>
<b>1. Lợn Ỉ</b>	Hương mỡ	Nhỏ	Đen	Mõm ngắn, mặt nhỏ,tai nhỏ, lưng võng, bụng xệ, đuôi thẳng, chân ngắn
<b>2. Lợn Móng cái</b>	Hương mỡ	Trung bình	Đen và trắng	Đầu đen đốm trắng, lưng lang trắng đen hình yên ngựa, chân ngắn, bụng sệ
<b>3. Lợn Đại Bạch</b>	Hương thịt	Lớn	Trắng	Đầu to,mặt gầy, mõm bẹ, tai to hướng về phía trước, chân chắc khỏe, bụng gọn
<b>4. Lợn Landrat</b>	Hương thịt	Lớn	Trắng tuyền	Đầu nhỏ, mõm dài, tai to-che phủ 2 mắt,chân dài và nhỏ, bụng gọn,đuôi cong