

I. LÝ THUYẾT

BÀI 10: THÊM HÌNH ẢNH VÀO TRANG CHIẾU

1. Chèn hình ảnh và các đối tượng khác vào trang chiếu

B1: Chọn trang chiếu


B2: Mở dải Insert → chọn lệnh  trong nhóm Images để mở hộp thoại Insert Picture.

B3: Chọn thư mục lưu tệp hình ảnh

B4: Nháy chọn tệp hình ảnh cần chèn → chọn Insert

***Lưu ý:**

- Có thể chèn hình ảnh vào trang chiếu bằng lệnh Copy hoặc Cut
- Phần mềm PowerPoint còn có thư viện ảnh Clip Art, có thể chèn hình ảnh vào trang chiếu

khi sử dụng lệnh  trong nhóm Images của dải Insert (hình 3.31 SGK trang 89)

2. Thay đổi vị trí và kích thước hình ảnh

- Muốn xử lý các hình ảnh, trước hết ta phải chọn chúng.
- Hình ảnh được chọn có đường viền bao quanh cùng với các nút tròn nhỏ nằm trên đường viền đó.

***Các thao tác cơ bản với hình ảnh được chọn:**

- Xóa hình ảnh: Nhấn phím Delete
- Thay đổi vị trí: Đưa con trỏ chuột lên hình ảnh và kéo thả chuột.
- Thay đổi kích thước: Đưa con trỏ chuột vào nút vuông ở giữa cạnh của hình ảnh và kéo thả chuột. Nếu kéo thả nút tròn ở góc hình ảnh thì các cạnh của hình ảnh sẽ được giữ nguyên tỉ lệ.


- Thay đổi thứ tự lớp của hình ảnh:

B1: Chọn hình ảnh cần chuyển lớp

B2: Nháy nút phải chuột: (hình 3.34 SGK trang 92)

- + Chọn Bring to Front → chọn Bring to Front để chuyển hình ảnh lên lớp trên cùng, chọn Bring Forward để chuyển lên trên một lớp.
- + Chọn Send to Back → chọn Send to Back để chuyển hình ảnh xuống lớp dưới cùng, chọn Bring Backward để chuyển xuống dưới một lớp.

3. Sao chép và di chuyển trang chiếu

- Hiện thị chế độ sắp xếp cho bài trình chiếu: nhấn nút  ở góc phải.

***Có thể thực hiện các thao tác sau:**

- Chọn trang chiếu: Nháy chuột vào trang chiếu.
- Sao chép toàn bộ trang chiếu:

Chọn trang chiếu → Chọn lệnh Copy (trong nhóm Clipboard của dải Home) → Nháy chuột ở vị trí cần sao chép → Chọn lệnh Paste (trong nhóm Clipboard của dải Home).

- Di chuyển toàn bộ trang chiếu: tương tự sao chép, nhưng sử dụng lệnh Cut thay vì Copy.

✎ Ghi chú: học sinh chép vào vở lý thuyết nội dung bài 10.

II. BÀI TẬP MẪU

Có 2 cách chèn ảnh:

Cách 1: Chèn ảnh làm nền cho trang chiếu (đã học ở bài trước)

Cách 2: Chèn ảnh trên nền trang chiếu (giữ nguyên màu nền), nhưng chuyển hình ảnh xuống dưới khung văn bản bằng lệnh Send to Back (Chuột phải → Send to Back → chọn Send to Back)

Bài tập 1: Tạo bài trình chiếu lưu với tên **Lop_HoTen_ChenAnh_HaNoi.pptx** sau đó tải


lên  Drive của mình.

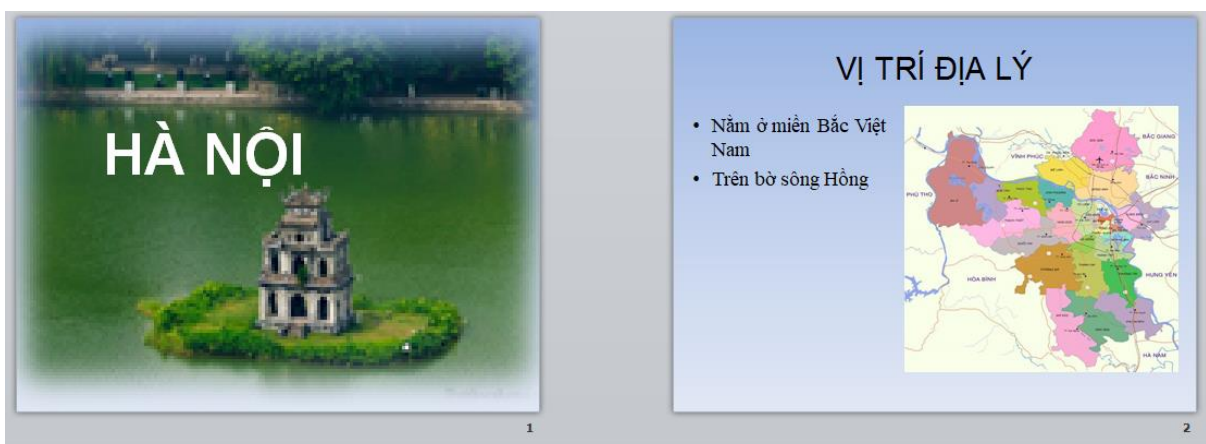
Hướng dẫn:

+ Tải hình Hồ Gươm và bản đồ Hà Nội về máy tính.

+ Tạo bài trình chiếu → chèn thêm 1 trang chiếu → định dạng font chữ, màu nền (là màu chuyên sắc như hình mẫu),...

+ **Slide 1:** ghi tiêu đề trang là Hà Nội → chèn hình Hồ Gươm và điều chỉnh kích thước và định dạng cho phù hợp → chuột phải vào hình chọn Send to Back → chọn Send to Back để hình nằm dưới khung chữ Hà Nội.

+ **Slide 2:** Áp dụng mẫu bố trí hai cột  → ghi tiêu đề và nội dung trang như hình mẫu → Chèn hình bản đồ Hà Nội vào cột bên phải và định dạng kích thước cho phù hợp



III. BÀI TẬP VỀ NHÀ

Bài tập 2: Tiếp tục Bài tập 1

Chèn thêm 3 trang chiếu với màu nền giống trang 1 và 2 (Bài tập 1)

Slide 3:

- + Tiêu đề trang: Danh Thắng
- + Chèn thêm 4 hình danh thắng ở Hà Nội

Slide 4: Mẫu bố trí 2 cột

- + Tiêu đề trang: Hồ Hoàn Kiếm
- + Nội dung:
 - ✎ Năm ở trung tâm Hà Nội
 - ✎ Rộng khoảng 12 ha
 - ✎ Có Tháp Rùa giữa hồ
- + Chèn hình Hồ Hoàn Kiếm vào cột bên trái

Slide 5: Mẫu bố trí



- + Tiêu đề trang: Hồ Tây
- + Nội dung: ghi ở dòng chú thích bên dưới
 - ☐ Hồ lớn nhất ở Hà Nội
 - ☐ Từng là một nhánh của sông Hồng và trở thành hồ khi sông đổi dòng
- + Chèn hình Hồ Hoàn Kiếm vào khung dành cho hình ảnh

Bài tập 3:

Tạo bài trình chiếu như hình mẫu bên dưới và lưu với tên

Lop_HoTen_ChenAnh_Word.pptx sau đó tải lên  của học sinh.



Mọi thắc mắc PHHS và HS vui lòng liên hệ theo GVBM giảng dạy của lớp:

*Gửi về địa chỉ email:

1. Thầy Phái → phuocphai02@gmail.com (zalo 0938779246)
2. Cô Tuyền → phuongtuyenpch1985@gmail.com (zalo 0908750625)
3. Cô Hà → hant.pch@gmail.com (zalo 0908281062)