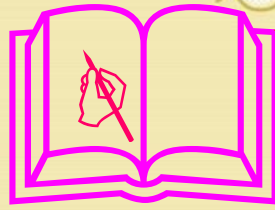


BÀI GIẢNG MÔN CÔNG NGHỆ
TRƯỜNG THCS PHAN SÀO NAM



MÔN CÔNG NGHỆ 8

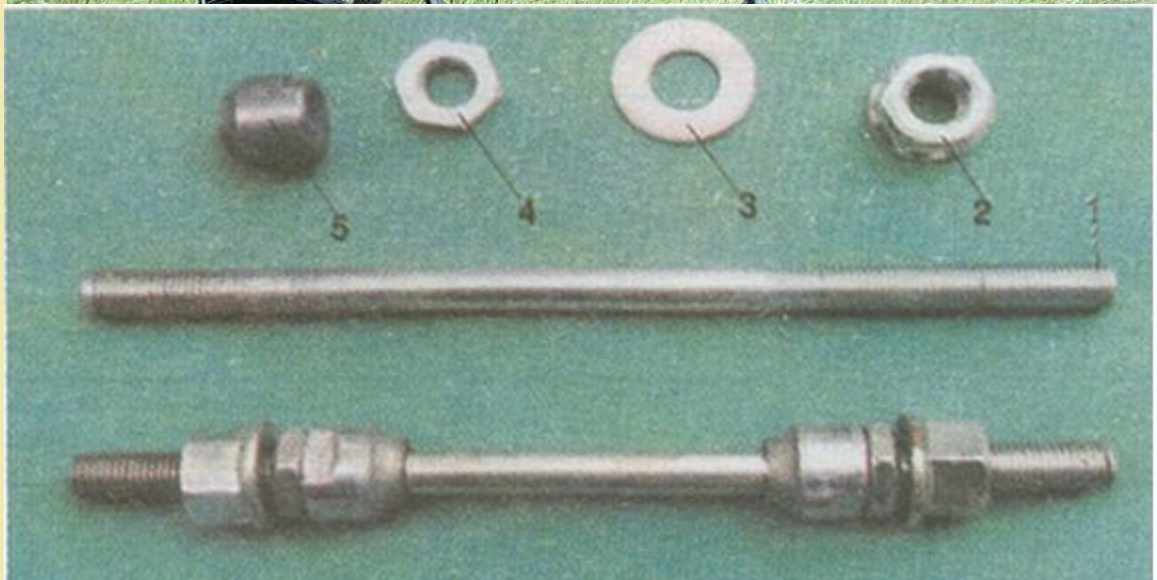


Tuần 12 - Tiết 23, 24

BÀI 24: KHÁI NIỆM VỀ CHI TIẾT MÁY VÀ LẮP GHÉP

GVTH: TRƯƠNG THỊ MỸ DUYÊN





Hình 24.1. Cấu tạo cụm trục trước xe đạp

- 1. Trục ; 2. Đai ốc ; 3. Vòng đệm ;
- 4. Đai ốc hãm côn ; 5. Côn.



CỤM TRƯỚC XE ĐẠP ĐƯỢC CẤU TẠO BỞI MẤY PHẦN TỬ? LÀ NHỮNG PHẦN TỬ NÀO?



Đai ốc



Vòng nệm



Đai ốc hãm côn



Trục

Côn



Bài 24: CHI TIẾT MÁY VÀ LẮP GHÉP

I – KHÁI NIỆM VỀ CHI TIẾT MÁY

1. Chi tiết máy là gì?

Công dụng của từng phần tử:

Các phần tử	Công dụng
1. Trục	Hai đầu có ren để lắp vào càng xe.
2. Đai ốc	Giữ trục ở vị trí càng xe.
3. Vòng đệm	Tạo mối ghép chặt của trục với càng xe.
4. Đai ốc hãm côn	Giữ côn ở một vị trí.
5. Côn	Cùng với bi và nôi tạo thành một ổ trục.



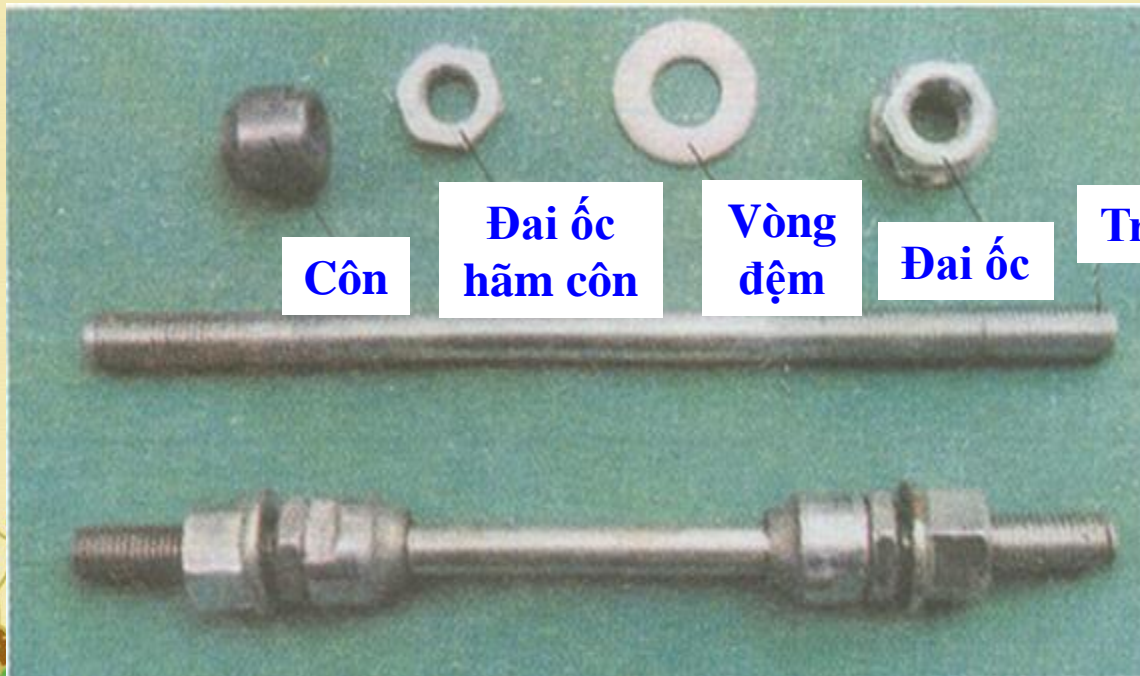
Bài 24: CHI TIẾT MÁY VÀ LẮP GHÉP

I - KHÁI NIỆM VỀ CHI TIẾT MÁY

1. Chi tiết máy là gì?

Các phần tử sau có các đặc điểm gì chung?

Cấu tạo cụm trước xe đạp



Có cấu tạo hoàn chỉnh và có chức năng nhất định trong máy.

Bài 24: CHI TIẾT MÁY VÀ LẮP GHÉP

I - KHÁI NIỆM VỀ CHI TIẾT MÁY

1. Chi tiết máy là gì?

Trong máy không biết cấu tạo của toàn cỗ, phần tử nào không phải là chi tiết máy? Tại sao?



Hình 24.2.

a) Bu lông ; b) Đai ốc ; c) Vòng bi (bạc đạn) ; d) Lò xo ; e) Bánh răng ; g) Khung xe đạp ; h) Mảnh vỡ máy.

Bài 24: CHI TIẾT MÁY VÀ LẮP GHÉP

I – KHÁI NIỆM VỀ CHI TIẾT MÁY

1. Chi tiết máy là gì?

- Chi tiết máy là phần tử có cấu tạo hoàn chỉnh và thực hiện một nhiệm vụ nhất định trong máy.
- Dấu hiệu nhận biết chi tiết máy: là phần tử có cấu tạo hoàn chỉnh và không thể tháo rời ra được hơn nữa.



Bài 24: CHI TIẾT MÁY VÀ LẮP GHÉP

I - KHÁI NIỆM VỀ CHI TIẾT MÁY

2. Phân loại chi tiết máy:

Các chi tiết sau được sử dụng như thế nào?

Kim máy khâu



Chỉ sử dụng cho một loại máy nhất định.



Phụ tùng xe đạp

Đai ốc



Sử dụng cho nhiều loại máy khác nhau.

Lò xo



Bu lông



Bánh răng



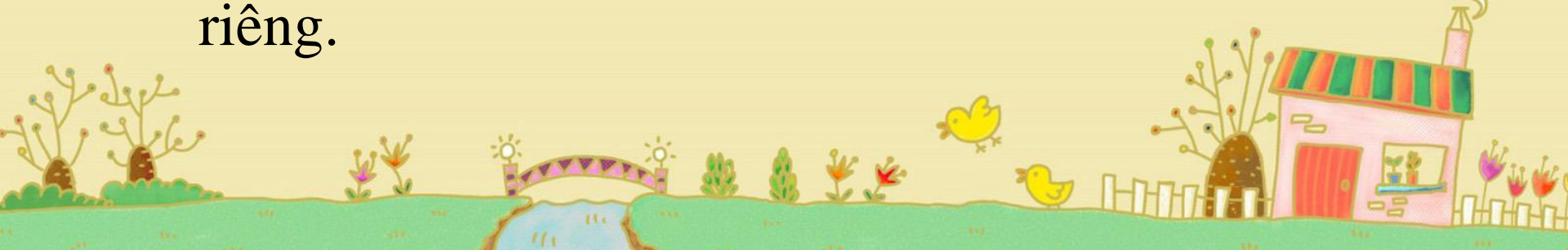
Bài 24: CHI TIẾT MÁY VÀ LẮP GHÉP

I - KHÁI NIỆM VỀ CHI TIẾT MÁY

2. Phân loại chi tiết máy:

Chi tiết máy được chia làm 2 nhóm:

- Nhóm các chi tiết như: bu lông, đai ốc, bánh răng, lò xo,... Được sử dụng trong nhiều loại máy khác nhau, chúng được gọi là chi tiết có công dụng chung.
- Nhóm các chi tiết như: trục khuỷa, kim máy khâu, khung xe đạp,... chỉ được dùng một loại máy nhất định, chúng được gọi là chi tiết có công dụng riêng.



II – Chi tiết máy được lắp ghép với nhau như thế nào?

? Xe đạp bao gồm những mối ghép nào?



Bài 24: CHI TIẾT MÁY VÀ LẮP GHÉP

II – CHI TIẾT MÁY ĐƯỢC LẮP GHÉP VỚI NHAU NHƯ THẾ NÀO?

Có 2 loại:

- Mỗi ghép cố định
- Mỗi ghép động



Bài 24: CHI TIẾT MÁY VÀ LẮP GHÉP

Bài Tập: Hãy sắp xếp những chi tiết sau đây vào nhóm các chi tiết có công dụng chung và nhóm các chi tiết có công dụng riêng: Bu lông, đai ốc, bánh răng, lò xo, kim máy khâu, khung xe đạp, trục khuỷu

- Chi tiết có công dụng chung:

Bu lông, đai ốc, bánh
răng, lò xo

Chi tiết có công dụng riêng:

Kim máy khâu, khung xe
đạp, trục khuỷu





CẢM ƠN CÁC EM CHÚ Ý
LẮNG NGHE