

# KHOA HỌC TỰ NHIÊN 6

## BÀI 19: CƠ THỂ ĐƠN BÀO VÀ CƠ THỂ ĐA BÀO (2 tiết)

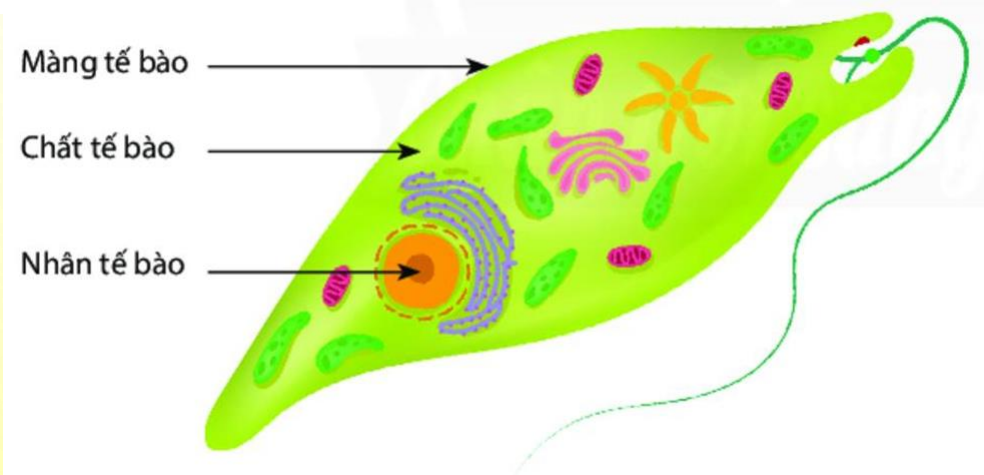


# BÀI 19: CƠ THỂ ĐƠN BÀO VÀ CƠ THỂ ĐA BÀO

## I. CƠ THỂ ĐƠN BÀO



### 1. Cơ thể trùng roi có đặc điểm như thế nào?



- Cấu tạo từ 1 tế bào.
- Màng tế bào bao bên ngoài.
- Bên trong: Chất tế bào, chứa nhân tế bào và bào quan.
- Kích thước nhỏ.

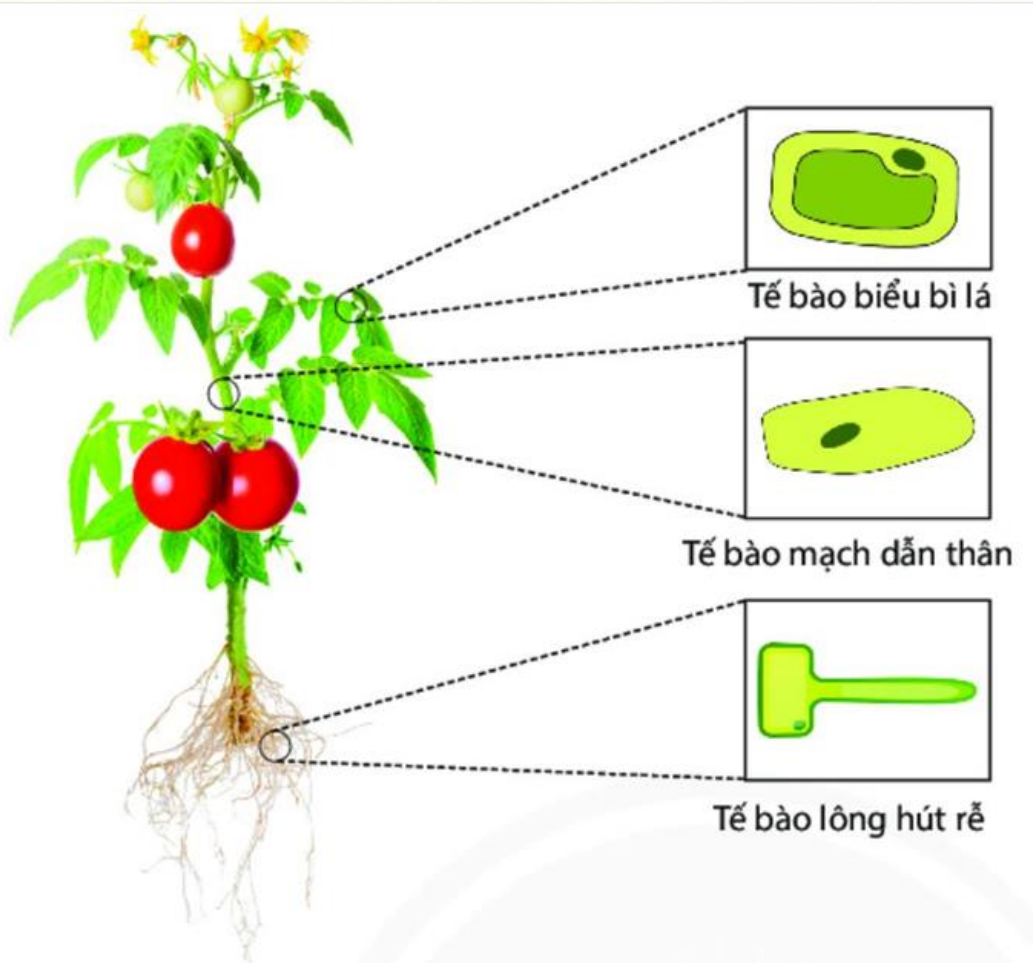
### 2. Thế nào là cơ thể đơn bào?

Cơ thể có cấu tạo từ 1 tế bào, thực hiện chức năng của 1 cơ thể sống.

Ví dụ: Trùng giày, trùng roi, trùng biến hình, tảo lục, tảo silic; vi khuẩn E. coli, ...

# BÀI 19: CƠ THỂ ĐƠN BÀO VÀ CƠ THỂ ĐA BÀO

## II. CƠ THỂ ĐA BÀO



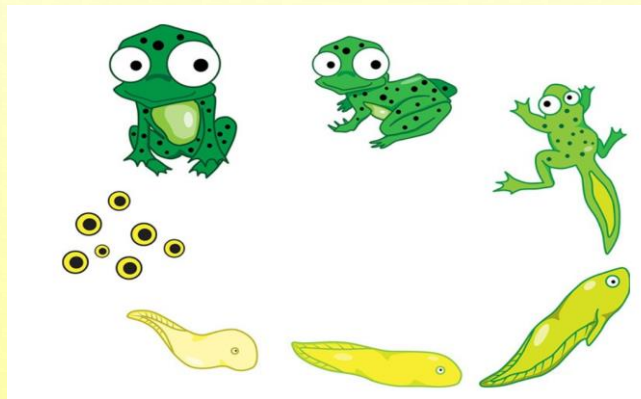
**3. Cơ thể TV có đặc điểm như thế nào?  
Kể tên một số loại tế bào cấu tạo nên cơ thể TV? Chức năng của các loại TB trên?**

- Kích thước lớn.
- VD: Tế bào biểu bì → bảo vệ  
Tế bào mạch dẫn thân → dẫn nước và các chất hòa tan  
Tế bào lông hút rễ → hút nước và chất khoáng hòa tan

# BÀI 19: CƠ THỂ ĐƠN BÀO VÀ CƠ THỂ ĐA BÀO

## II. CƠ THỂ ĐA BÀO

- Là cơ thể được cấu tạo từ nhiều tế bào thực hiện các chức năng khác nhau trong cơ thể.
- Cơ thể thực vật được cấu tạo từ các loại tế bào: tế bào (TB) biểu bì, TB mạch dẫn, TB lông hút....
- Cơ thể động vật được cấu tạo từ các loại tế bào: tế bào (TB) cơ, TB thần kinh, TB biểu bì....
- VD: Cây phượng, cây hoa hồng, con giun đất, con ếch đồng....

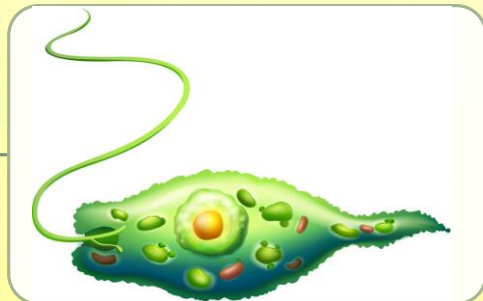


# BÀI 19: CƠ THỂ ĐƠN BÀO VÀ CƠ THỂ ĐA BÀO

## III. PHÂN BIỆT CƠ THỂ ĐƠN BÀO VÀ CƠ THỂ ĐA BÀO

Cơ thể đơn bào

Cấu tạo từ  
**một** tế bào.



Cơ thể đa bào

Cấu tạo từ  
**nhiều** tế bào.



**CHÚC CÁC  
EM HỌC TỐT!**