

# BÀI 20: CÁC CẤP ĐỘ TỔ CHỨC TRONG CƠ THỂ ĐA BÀO



23/11/2021

1

1

Từ tế  
bào đến  
mô

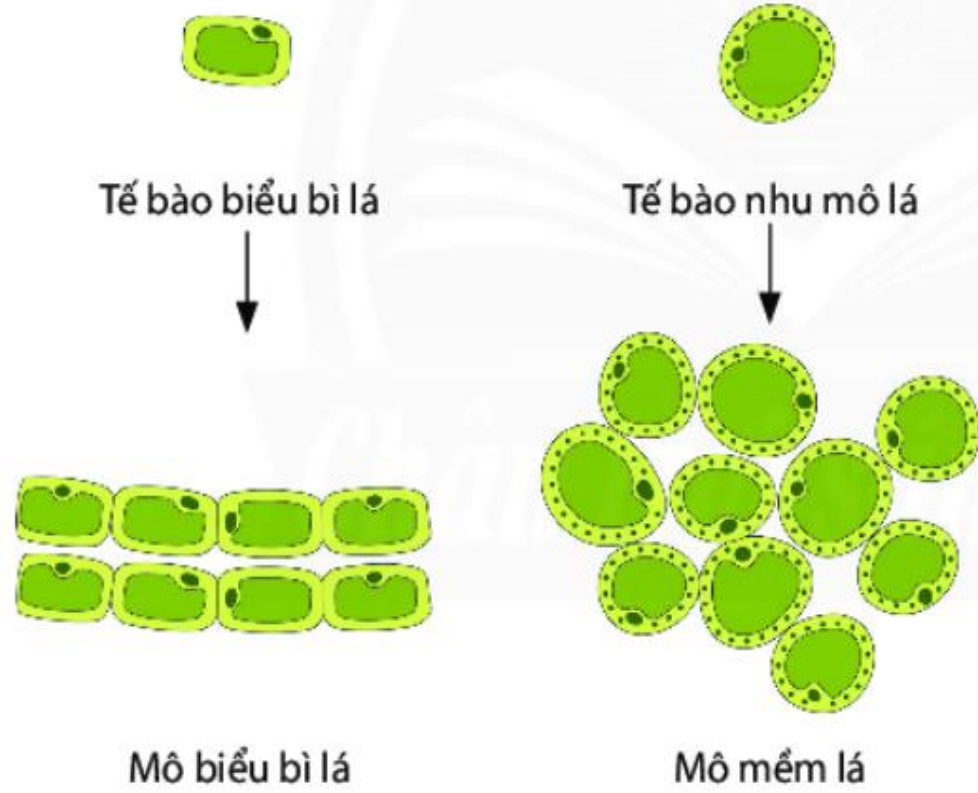
2

Từ mô  
đến cơ  
quan

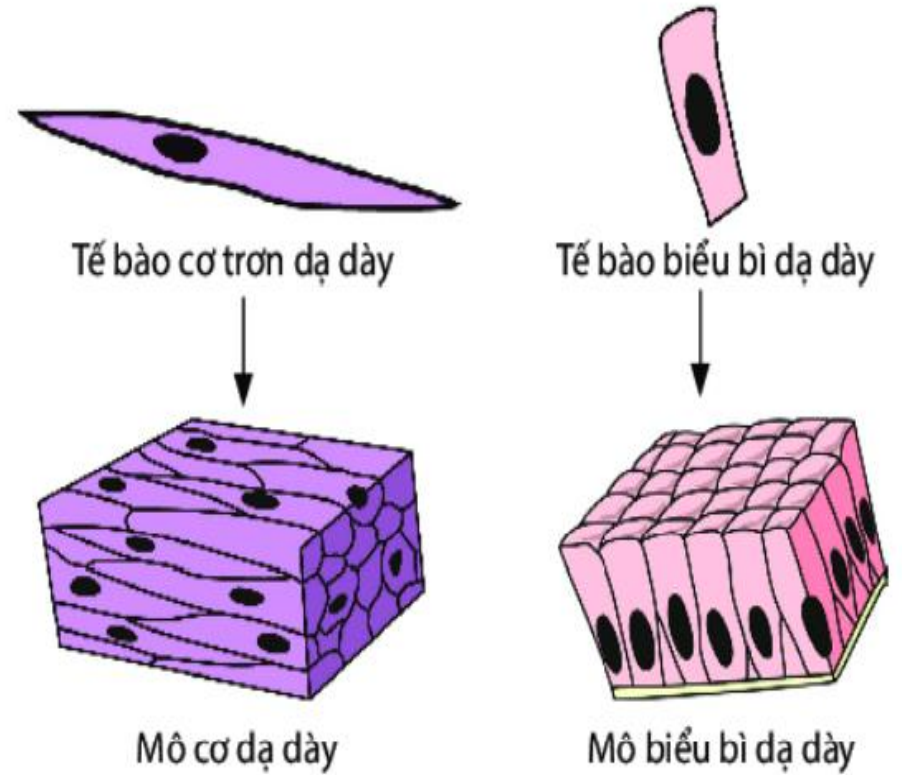
3

Từ cơ  
quan đến  
cơ thể

# 1. TỪ TẾ BÀO ĐẾN MÔ



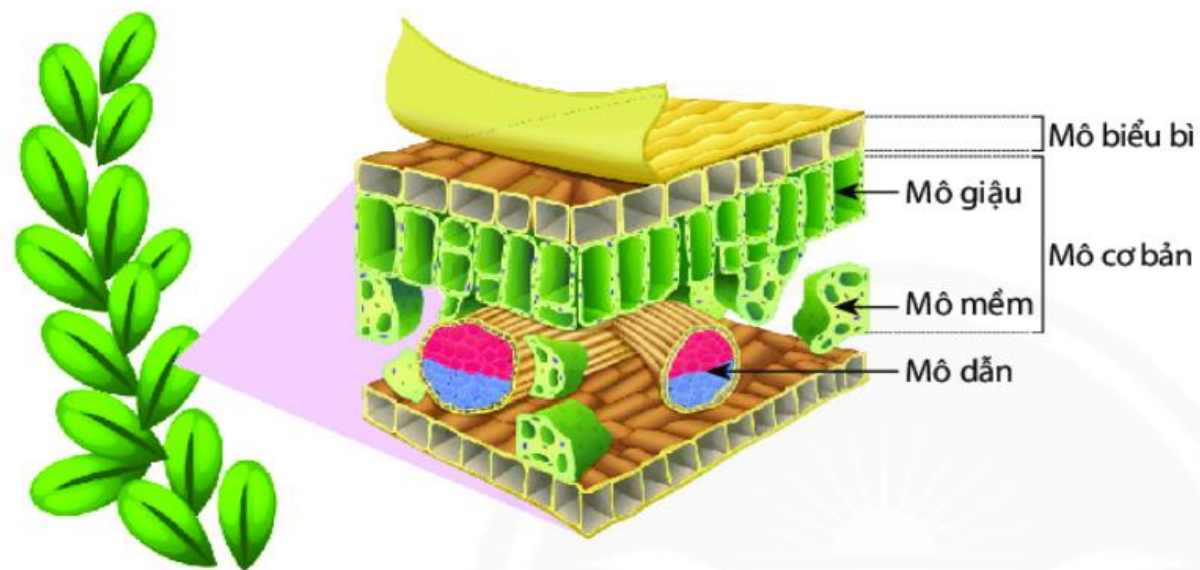
▲ Hình 26.1. Mối quan hệ giữa tế bào và mô ở thực vật



▲ Hình 26.2. Mối quan hệ giữa tế bào và mô ở động vật

Mô là tập hợp một nhóm tế bào giống nhau về hình dạng và cùng thực hiện chức năng nhất định

## 2. TỪ MÔ ĐẾN CƠ QUAN

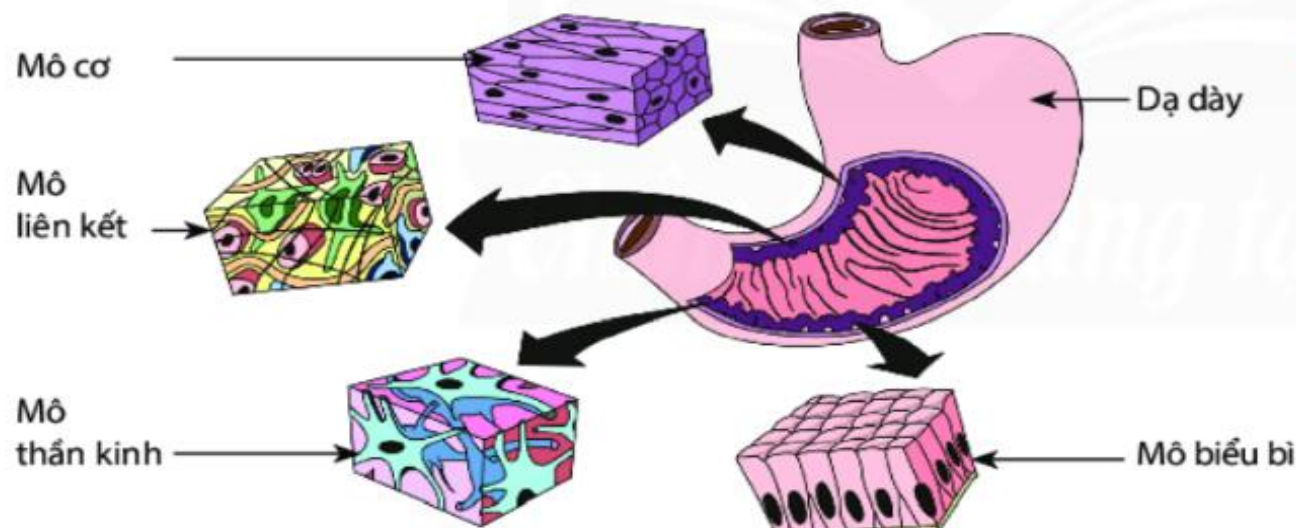


Cơ quan là tập hợp nhiều mô cùng thực hiện một chức năng nhất định trong cơ thể.

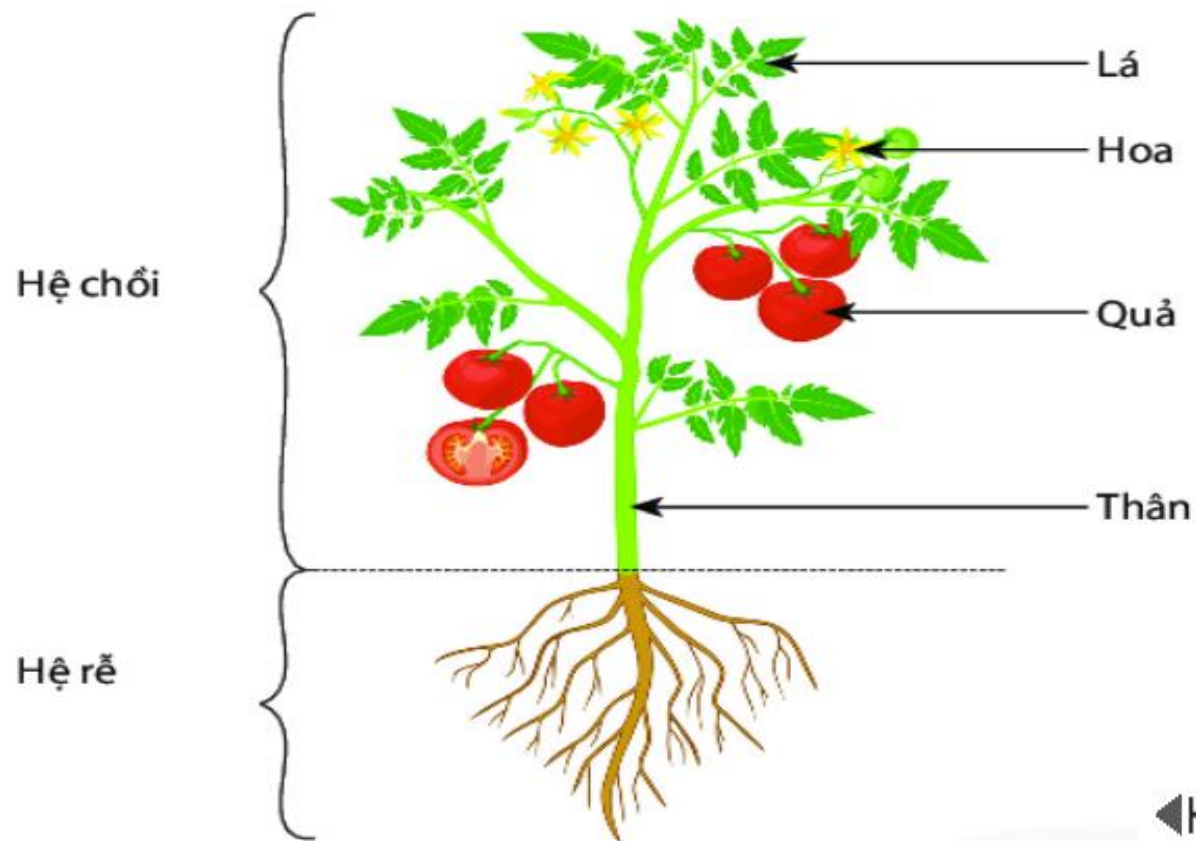
Ví dụ :

Cơ quan ở thực vật: hoa, quả, hạt, rễ, thân, lá.....

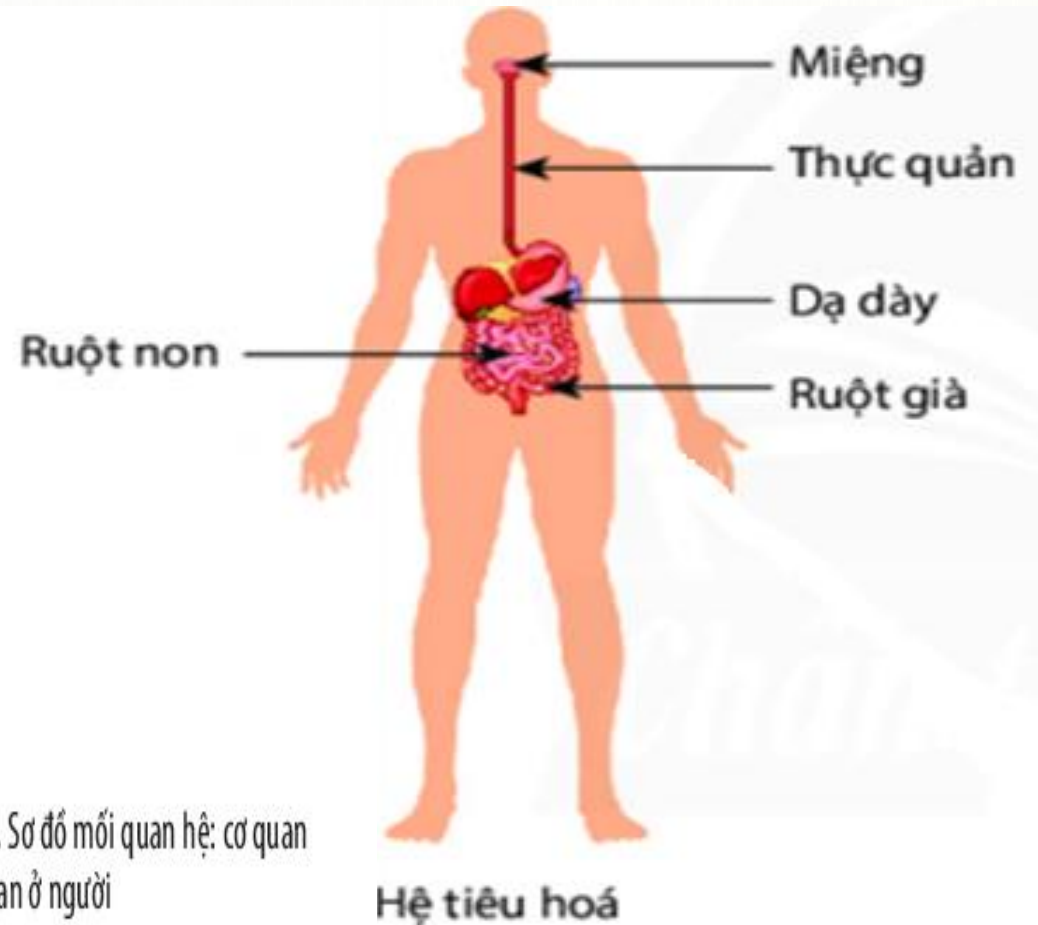
Cơ quan ở động vật: tim, phổi, ruột, dạ dày,..



# 3. TỪ CƠ QUAN ĐẾN CƠ THỂ



▲ Hình 26.4. Mối quan hệ giữa cơ quan – cơ thể thực vật

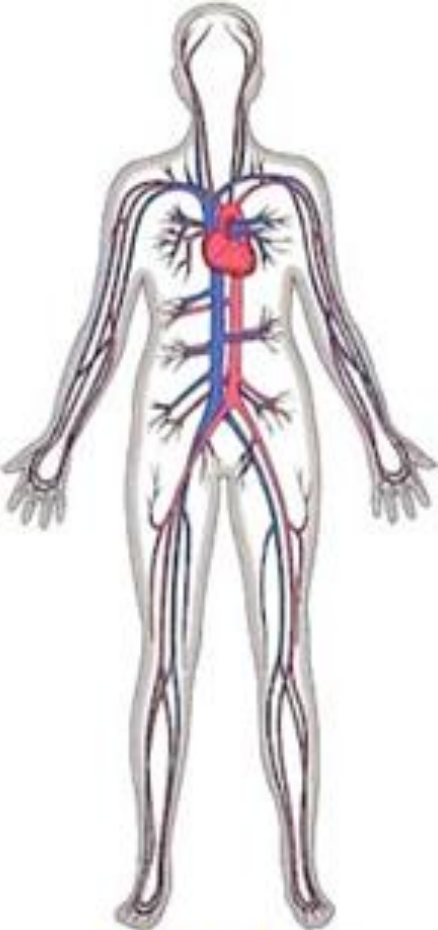


◀ Hình 20.5. Sơ đồ mối quan hệ: cơ quan – hệ cơ quan ở người

Hệ cơ quan là tập hợp một số cơ quan cùng hoạt động để thực hiện một số chức năng nhất định.



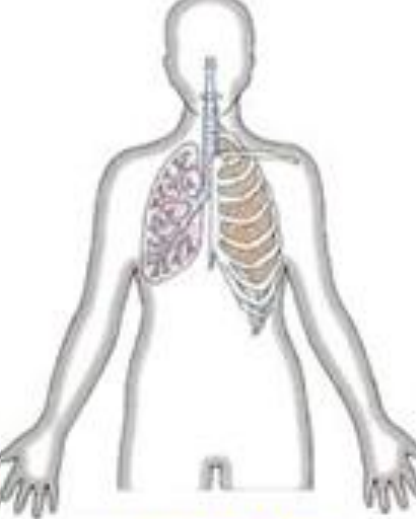
Hệ xương



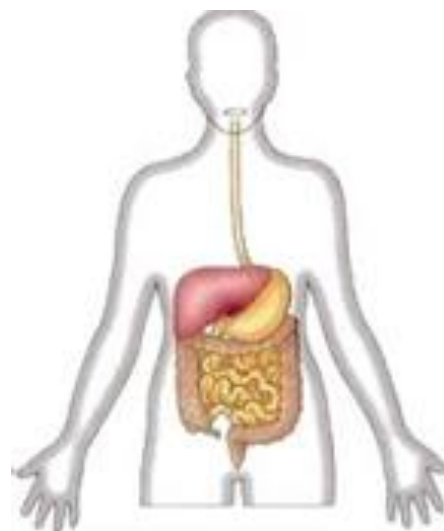
Hệ tuần hoàn



Hệ thần kinh



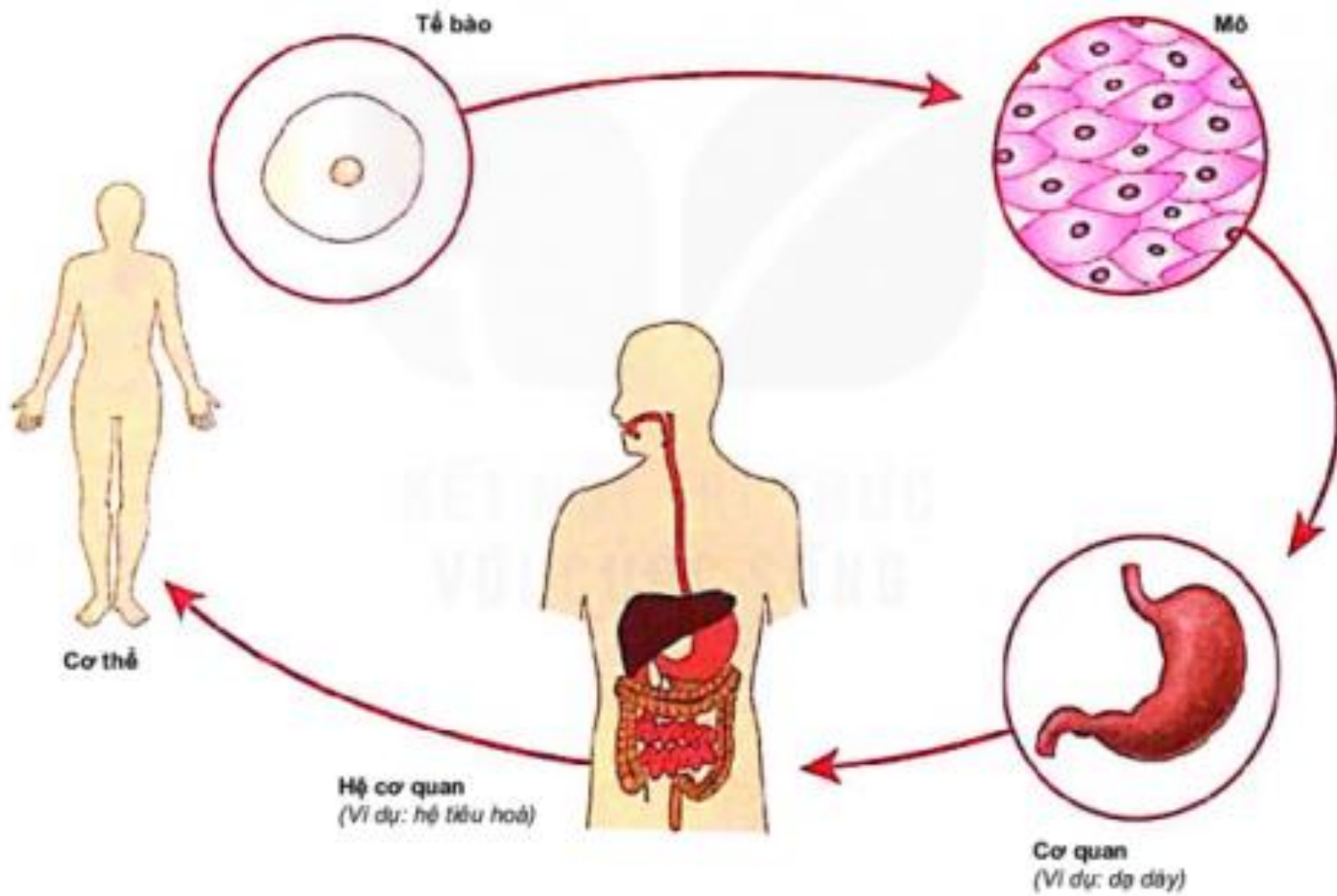
Hệ hô hấp



Hệ tiêu hóa

## Cơ thể là gì?

Cơ thể là tập hợp các cơ quan, hệ cơ quan hoạt động thống nhất, nhịp nhàng để thực hiện chức năng sống.



Hình 2.1

Sơ đồ các cấp tổ chức cấu tạo cơ thể người

**CHÚC CÁC  
EM HỌC TỐT!**