

# Hằng ngày, chúng ta ăn những loại thức ăn nào ?



Cơm



Rau cải



Cá



Sữa



Bánh mì



Thịt heo



Trái cây



Mỡ heo



Rau diếp



Dầu ăn



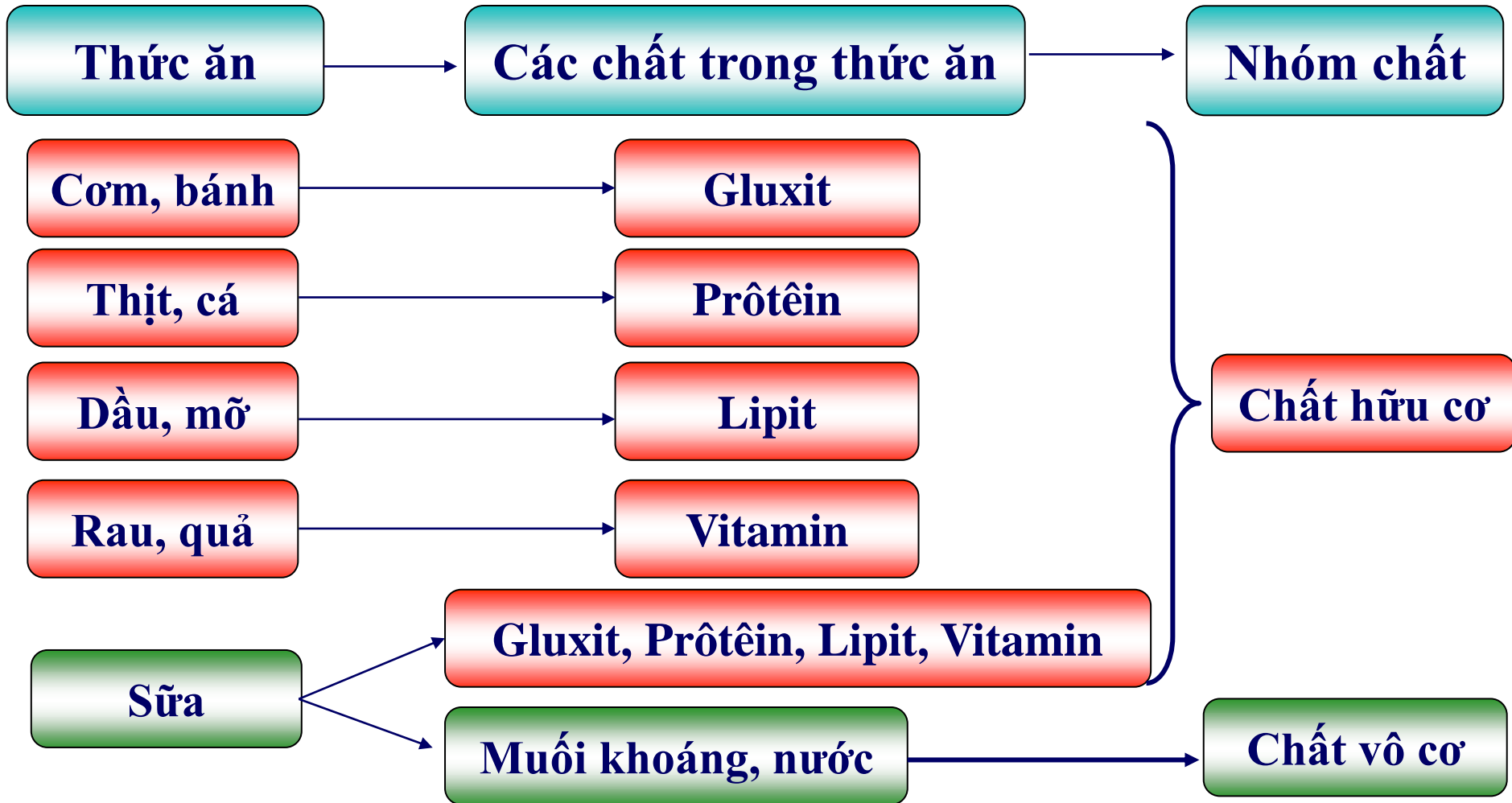
Thịt gà



Nước

# Các chất trong thức ăn được chia làm mấy nhóm ?

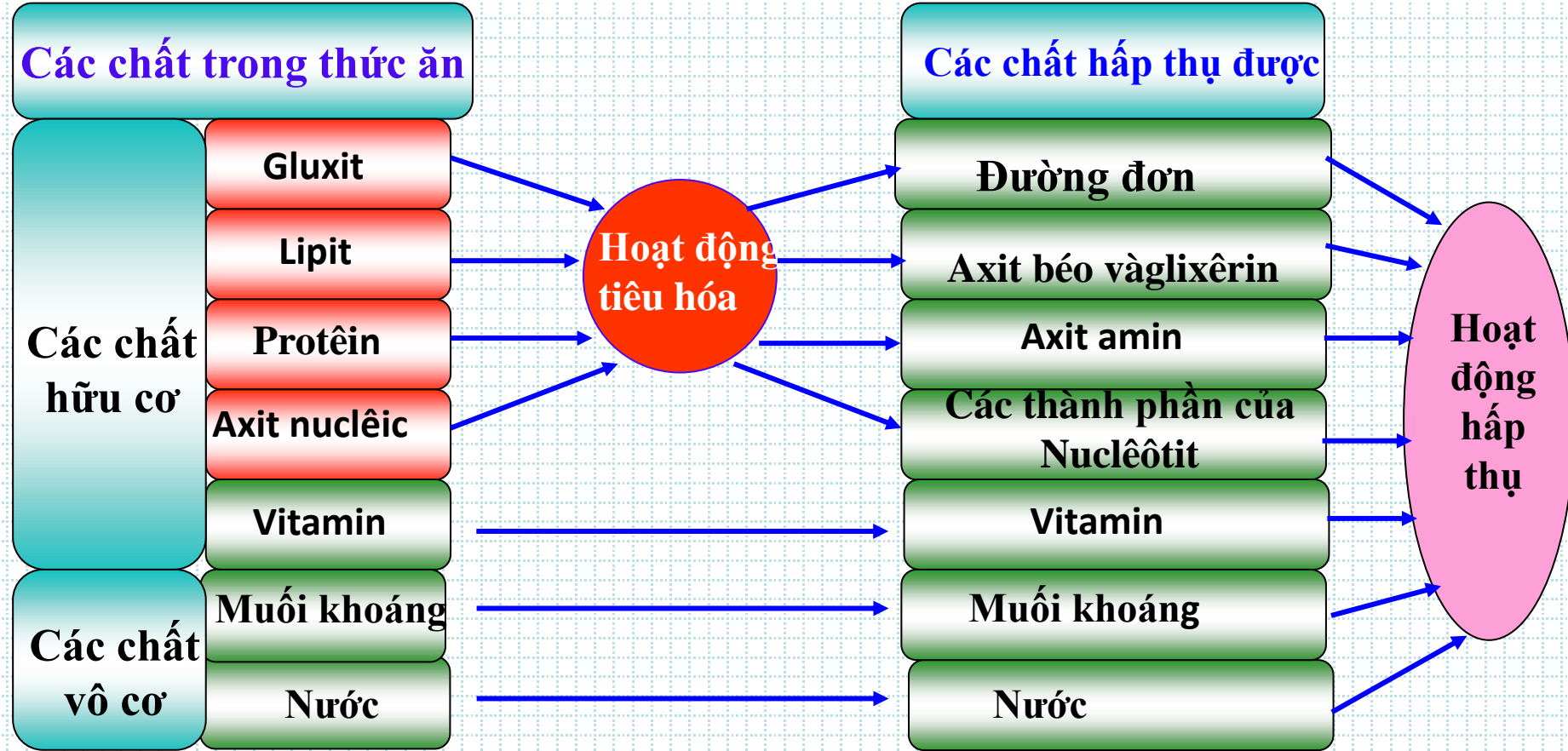
## Kể tên các chất dinh dưỡng có trong các loại thức ăn trên ?



# CHƯƠNG V - TIÊU HÓA

## TIÊU HÓA VÀ CÁC CƠ QUAN TIÊU HÓA

### I. Thức ăn và sự tiêu hóa :



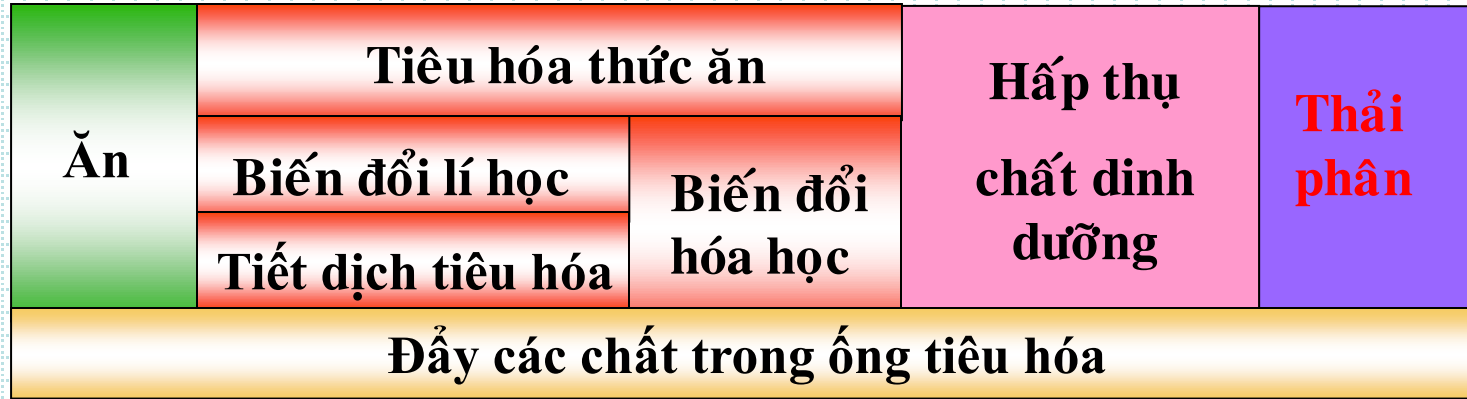
*Sơ đồ khái quát về thức ăn và các hoạt động chủ yếu của quá trình tiêu hóa*

# CHƯƠNG V - TIÊU HÓA

## TIÊU HÓA VÀ CÁC CƠ QUAN TIÊU HÓA

### I. Thức ăn và sự tiêu hóa :

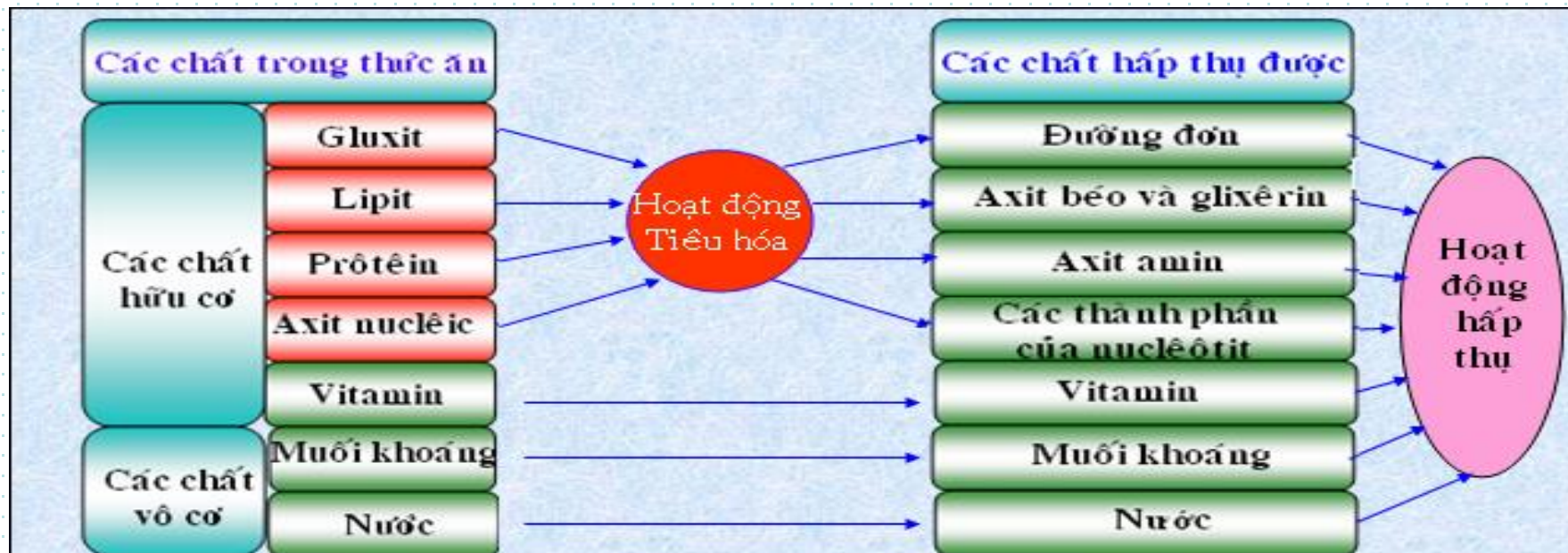
*Sơ đồ khái quát về các hoạt động của quá trình tiêu hóa*



# CHƯƠNG V - TIÊU HÓA

## TIÊU HÓA VÀ CÁC CƠ QUAN TIÊU HÓA

### I. Thức ăn và sự tiêu hóa :



Hình 24.1 Sơ đồ khái quát về thức ăn và các hoạt động chủ yếu của quá trình tiêu hoá

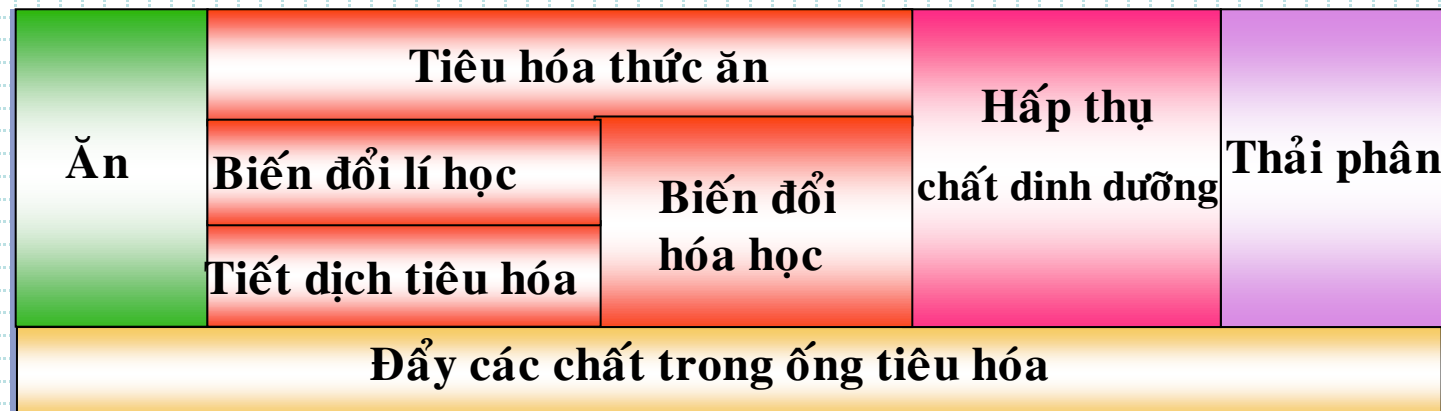


Hình 24.2 Sơ đồ khái quát về các hoạt động của quá trình tiêu hoá

# CHƯƠNG V - TIÊU HÓA

## TIÊU HÓA VÀ CÁC CƠ QUAN TIÊU HÓA

### I. Thức ăn và sự tiêu hóa :



### 3. Quá trình tiêu hóa gồm những hoạt động nào ?

#### Các hoạt động tiêu hoá:



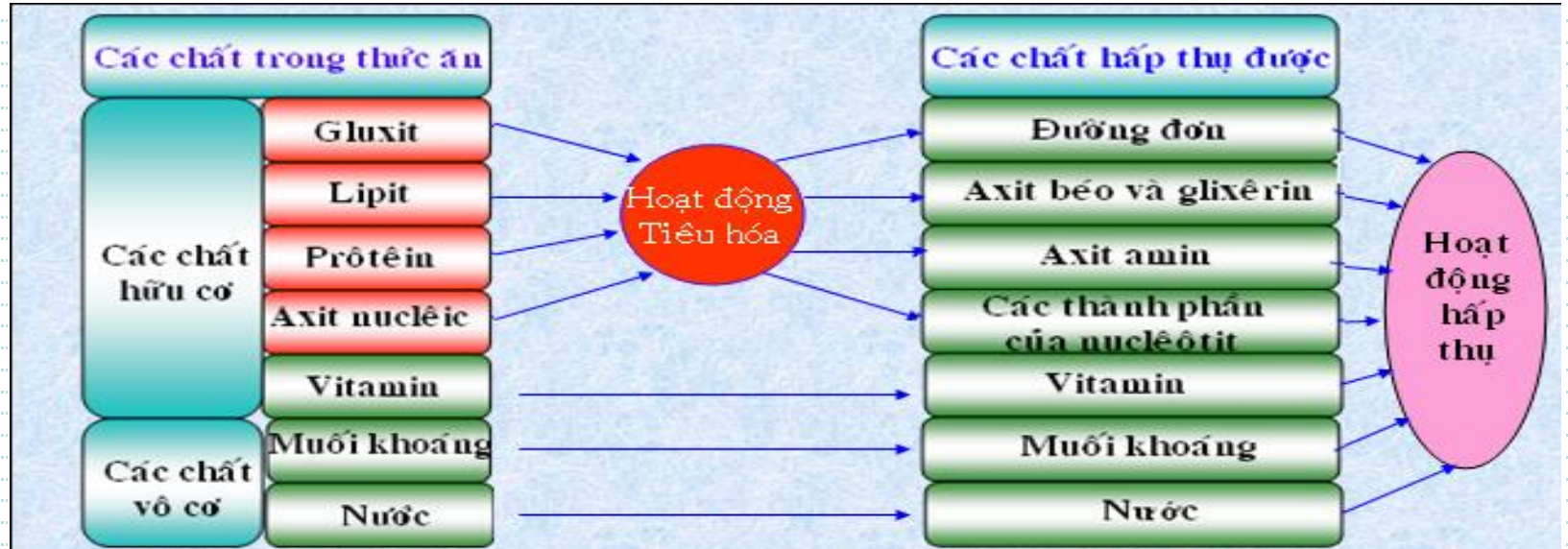
❖ **Hoạt động nào quan trọng ?**

→ **Hoạt động tiêu hóa và hoạt động hấp thụ**

# CHƯƠNG V - TIÊU HÓA

## TIÊU HÓA VÀ CÁC CƠ QUAN TIÊU HÓA

### I. Thức ăn và sự tiêu hóa :



Hình 24.1 Sơ đồ khái quát về thức ăn và các hoạt động chủ yếu của quá trình tiêu hoá



Hình 24.2 Sơ đồ khái quát về các hoạt động của quá trình tiêu hoá

**Vai trò của tiêu hóa thức ăn đối với cơ thể người là gì ?**

**► Biến đổi thức ăn thành các chất dinh dưỡng mà cơ thể có thể hấp thụ được và thải bỏ các chất cặn bã ra ngoài.**

# CHƯƠNG V - TIÊU HÓA

## TIÊU HÓA VÀ CÁC CƠ QUAN TIÊU HÓA

**I. Thức ăn và sự tiêu hóa :**

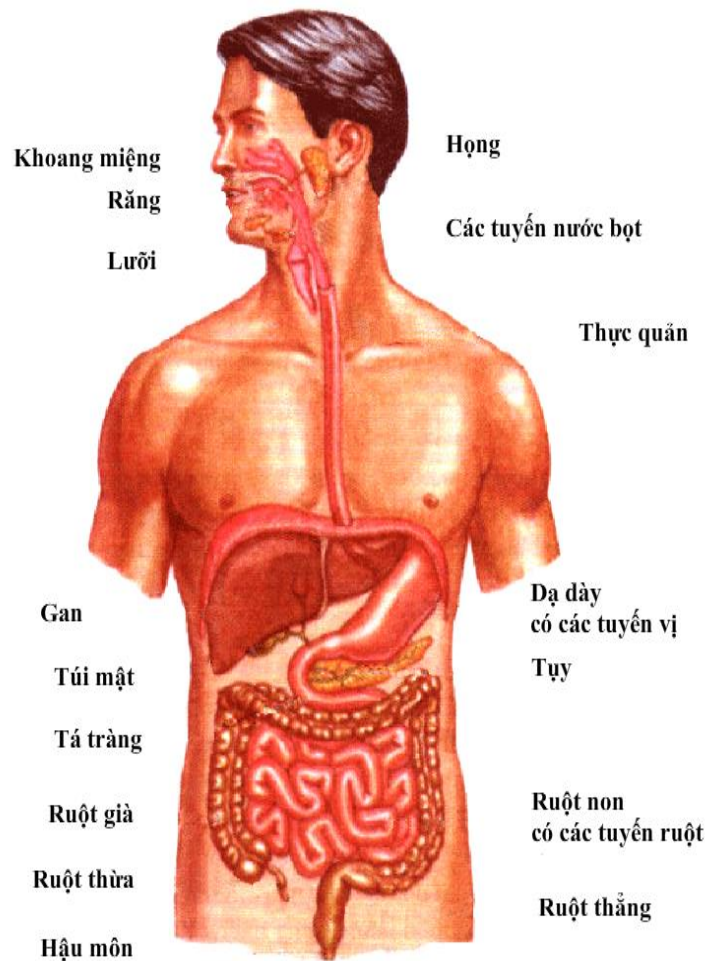
**II. Các cơ quan tiêu hóa :**

**Các cơ quan trong ống tiêu hóa**

- Miệng
- Hầu
- Thực quản
- Dạ dày
- Ruột (Ruột non, ruột già)
- Hậu môn

**Các tuyến tiêu hóa**

- Tuyến nước bọt
- Tuyến vị
- Tuyến gan
- Tuyến tụy
- Tuyến ruột



24 - 3. Sơ đồ các hệ cơ quan tiêu hóa trong cơ thể người

**► Quan sát và liệt kê các cơ quan tiêu hóa ở hình 24.3 vào bảng trên**

**Hình 24.3 – Sơ đồ các cơ quan trong hệ tiêu hóa của cơ thể người**

# CHƯƠNG V - TIÊU HÓA

## TIÊU HÓA VÀ CÁC CƠ QUAN TIÊU HÓA

**I. Thức ăn và sự tiêu hóa :**

**II. Các cơ quan tiêu hóa :**

| <b>Các cơ quan trong ống tiêu hóa</b>  | <b>Các tuyến tiêu hóa</b>  |
|--|--|
| <ul style="list-style-type: none"><li>- Miệng</li><li>- Hầu</li><li>- Thực quản</li><li>- Dạ dày</li><li>- Ruột (Ruột non, ruột già)</li><li>- Hậu môn</li></ul> | <ul style="list-style-type: none"><li>- Tuyến nước bọt</li><li>- Tuyến vị</li><li>- Tuyến gan</li><li>- Tuyến tụy</li><li>- Tuyến ruột</li></ul> |

**Tuyến nước bọt : có 3 đôi**



# CHƯƠNG V - TIÊU HÓA

## TIÊU HÓA VÀ CÁC CƠ QUAN TIÊU HÓA

**I. Thức ăn và sự tiêu hóa :**

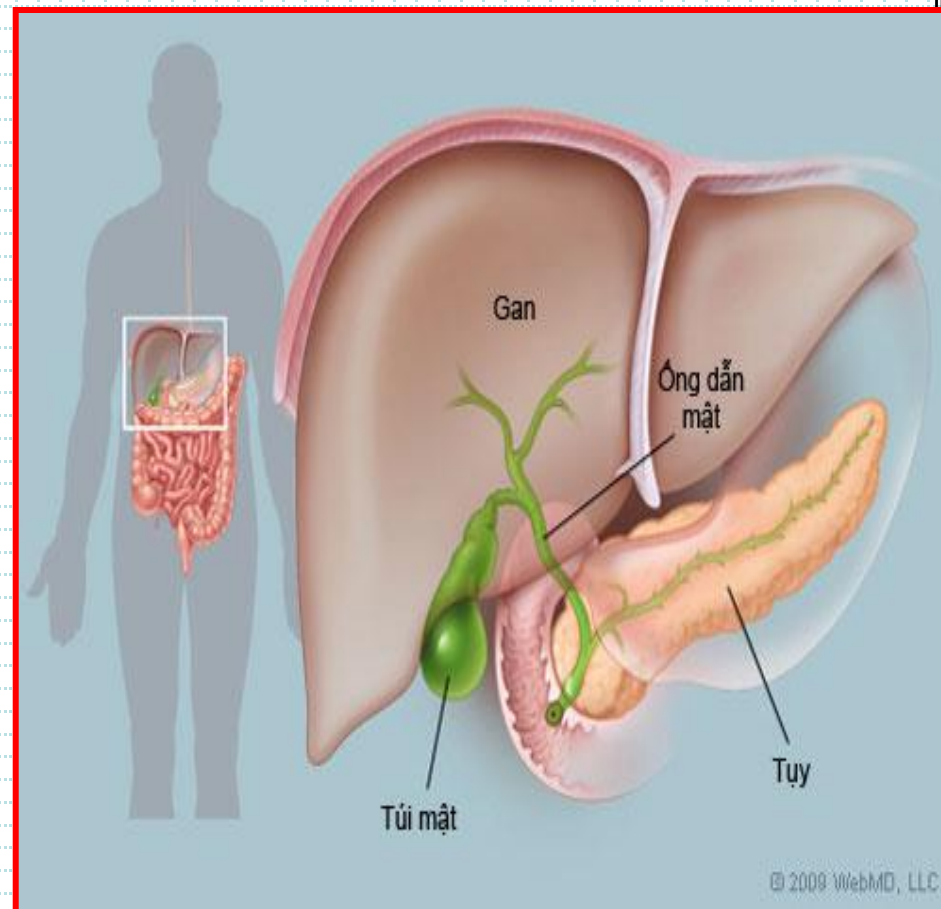
**II. Các cơ quan tiêu hóa :**

**Các cơ quan  
trong ống tiêu  
hóa**

- Miệng
- Hầu
- Thực quản
- Dạ dày
- Ruột (Ruột non, ruột già)
- Hậu môn

**Các tuyến tiêu  
hóa**

- Tuyến nước bọt
- Tuyến vị
- Tuyến gan
- Tuyến tụy
- Tuyến ruột



# CHƯƠNG V - TIÊU HÓA

## TIÊU HÓA VÀ CÁC CƠ QUAN TIÊU HÓA

### I. Thức ăn và sự tiêu hóa :

- Thức ăn gồm : Chất vô cơ và hữu cơ

- Quá trình tiêu hóa gồm các hoạt động: Ăn và uống → đẩy thức ăn vào ống tiêu hóa → tiêu hóa thức ăn → hấp thụ chất dinh dưỡng → thải phân

- Vai trò của tiêu hóa : biến đổi thức ăn thành các chất dinh dưỡng mà cơ thể có thể hấp thụ được và thải bỏ các chất cặn bã ra ngoài.

### II. Các cơ quan tiêu hóa :

| Các cơ quan trong ống tiêu hóa   | Các tuyến tiêu hóa   |
|--|--|
| <ul style="list-style-type: none"><li>- Miệng</li><li>- Hầu</li><li>- Thực quản</li><li>- Dạ dày</li><li>- Ruột (Ruột non, ruột già)</li><li>- Hậu môn</li></ul> | <ul style="list-style-type: none"><li>- Tuyến nước bọt</li><li>- Tuyến vị</li><li>- Tuyến gan</li><li>- Tuyến tụy</li><li>- Tuyến ruột</li></ul> |

*Biên đổi thức ăn thành chất dinh dưỡng*  
*Thải các chất cặn bã ra ngoài*

**Ý nghĩa**

**Tuyến tiêu hóa**  
Tuyến nước bọt  
Tuyến vị  
Tuyến gan  
Tuyến tụy  
Tuyến ruột

**TIÊU HÓA VÀ CÁC CƠ QUAN TIÊU HÓA**

**Thức ăn**

**Hữu cơ**  
Gluxit  
Lipit  
Protein  
Vitamin  
Axit nucleic  
**Vô cơ**  
Muối khoáng  
Nước

**Hoạt động tiêu hóa**

**Ăn và uống**  
Đẩy thức ăn vào ống tiêu hóa  
**Tiêu hóa thức ăn**  
Biên đổi lí học  
Tiết dịch tiêu hóa  
Biên đổi hóa học  
**Hấp thụ chất dinh dưỡng**  
**Thải phân**

**Ống tiêu hóa**

Miệng  
Hầu  
Thực quản  
Dạ dày  
Ruột non  
Ruột già  
Ruột  
Hậu môn

Miệng

Hầu 2

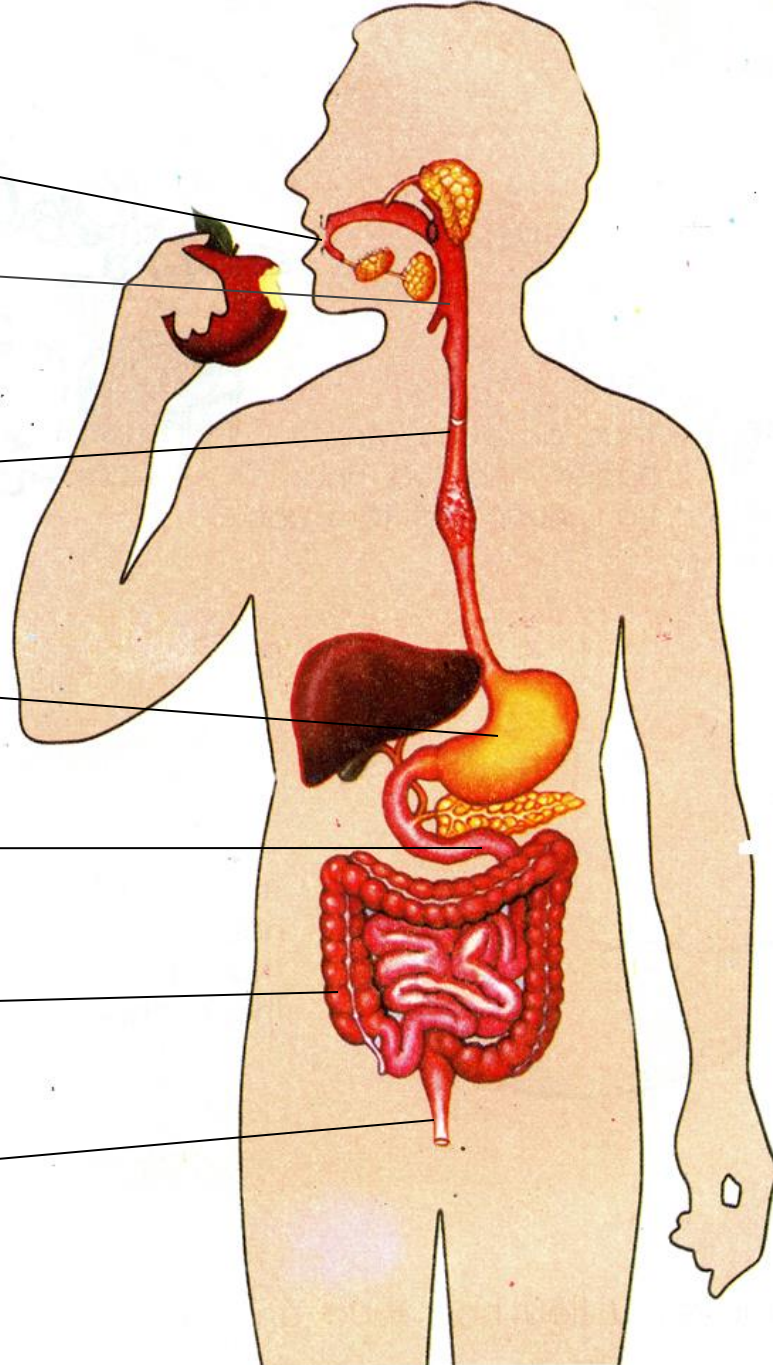
Thực quản

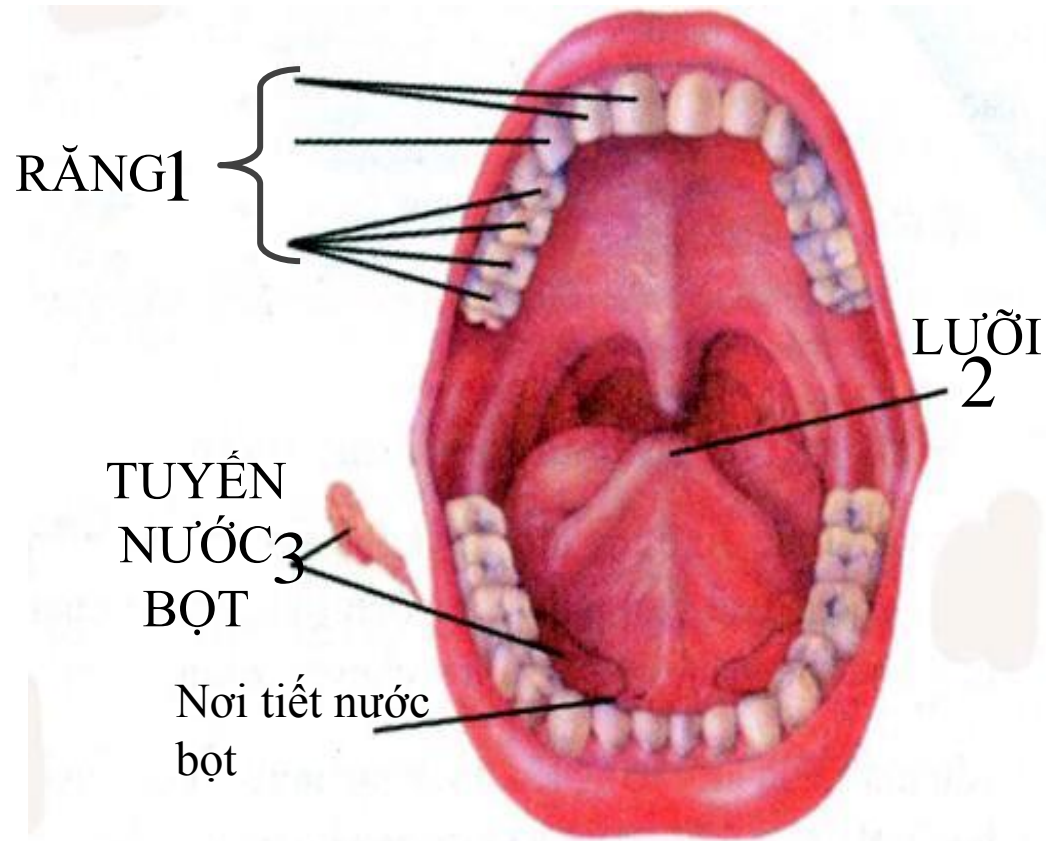
Dạ dày

Ruột non

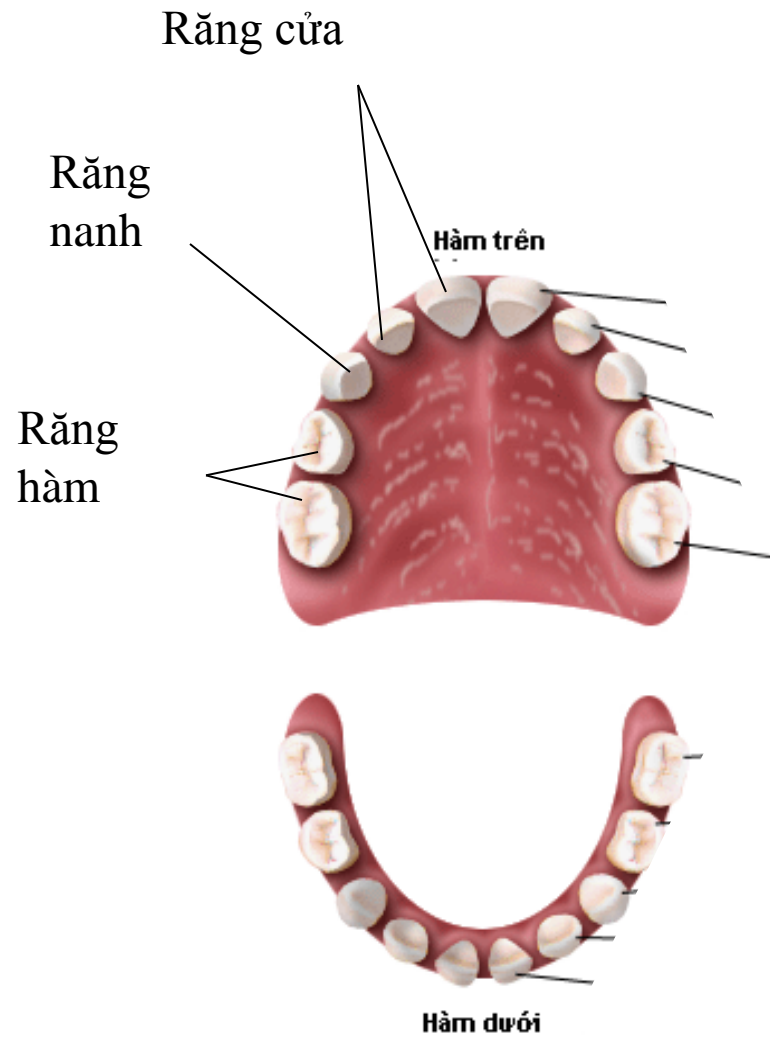
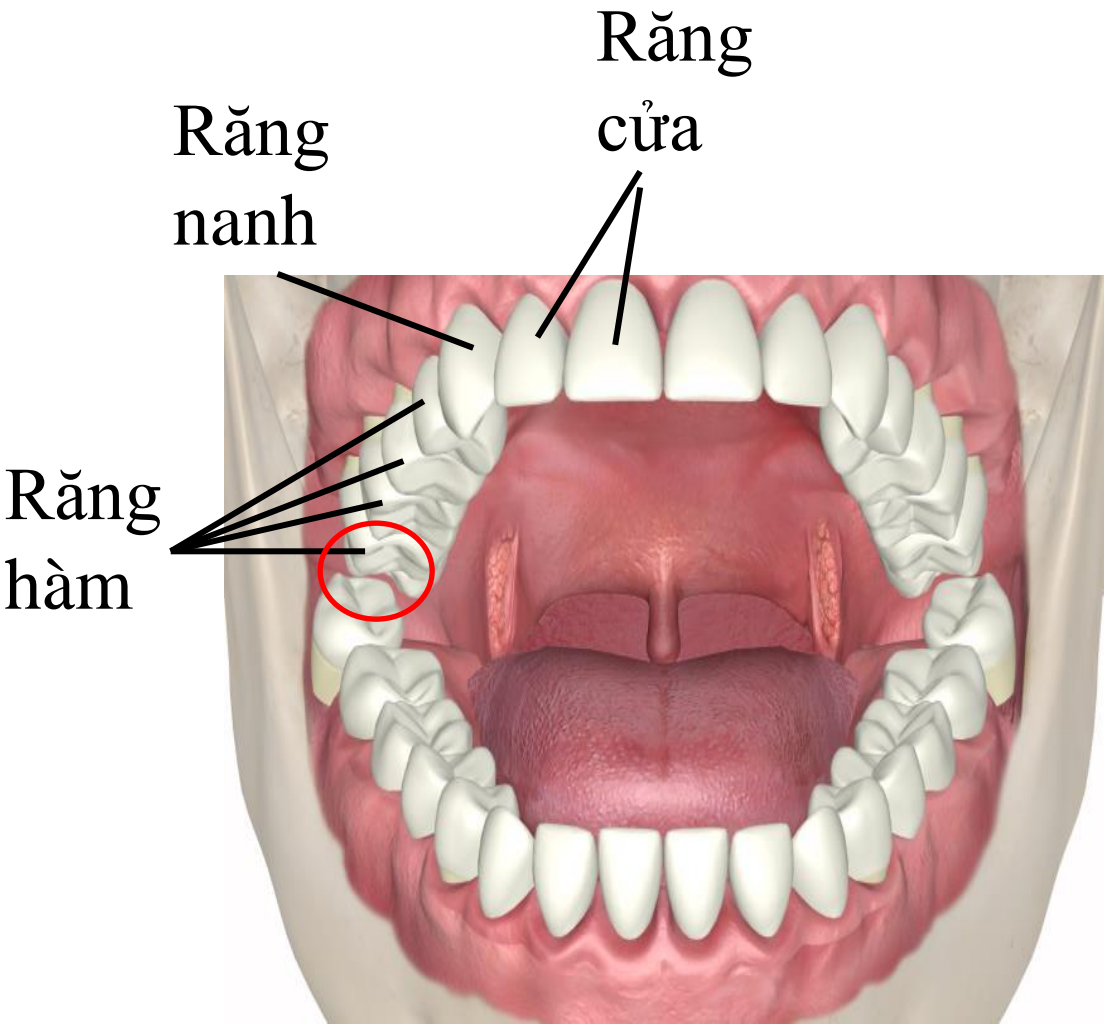
Ruột già

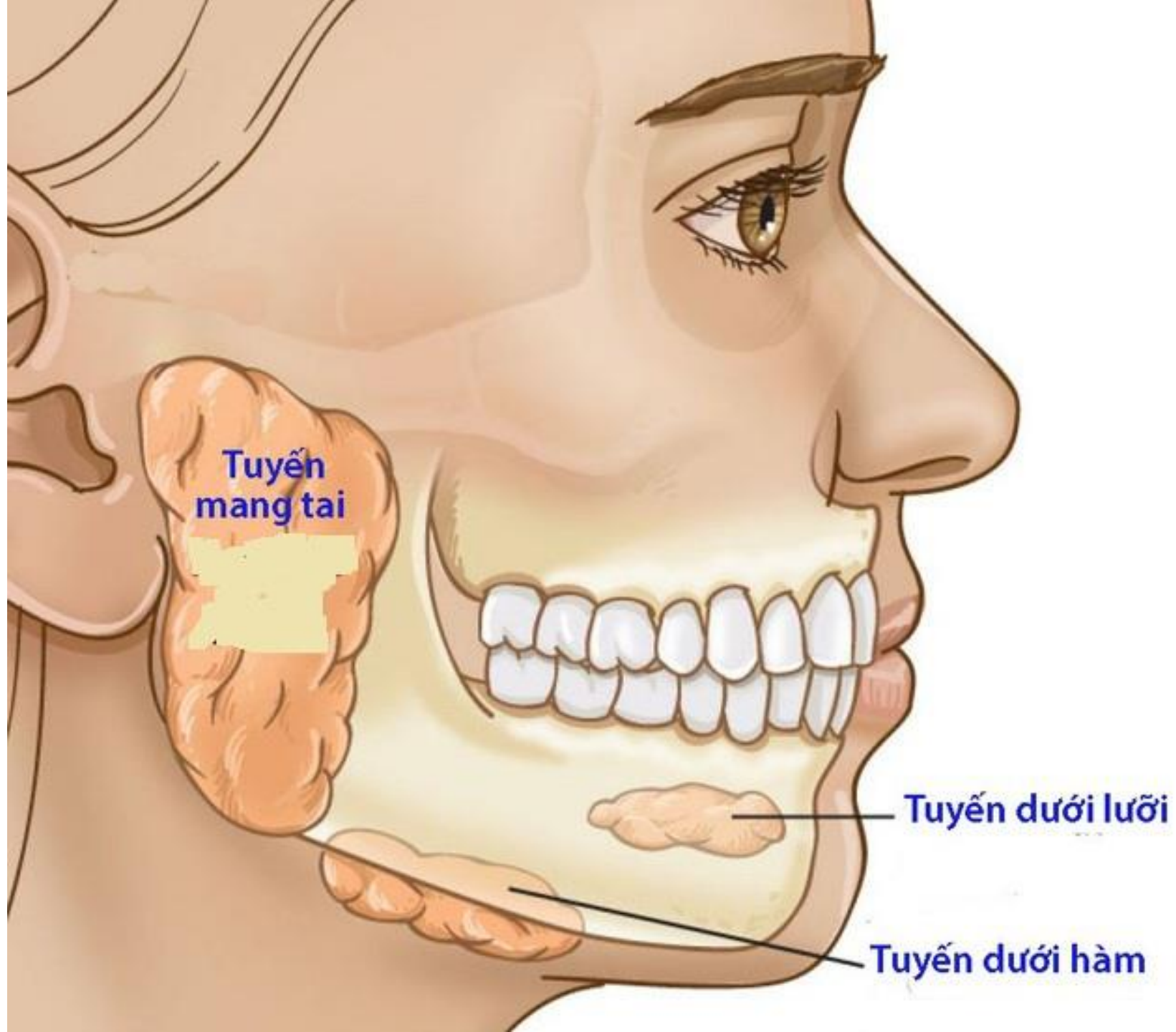
Hậu môn





Hình 25-1. Các cơ quan trong khoang miệng





**Tuyến  
mang tai**

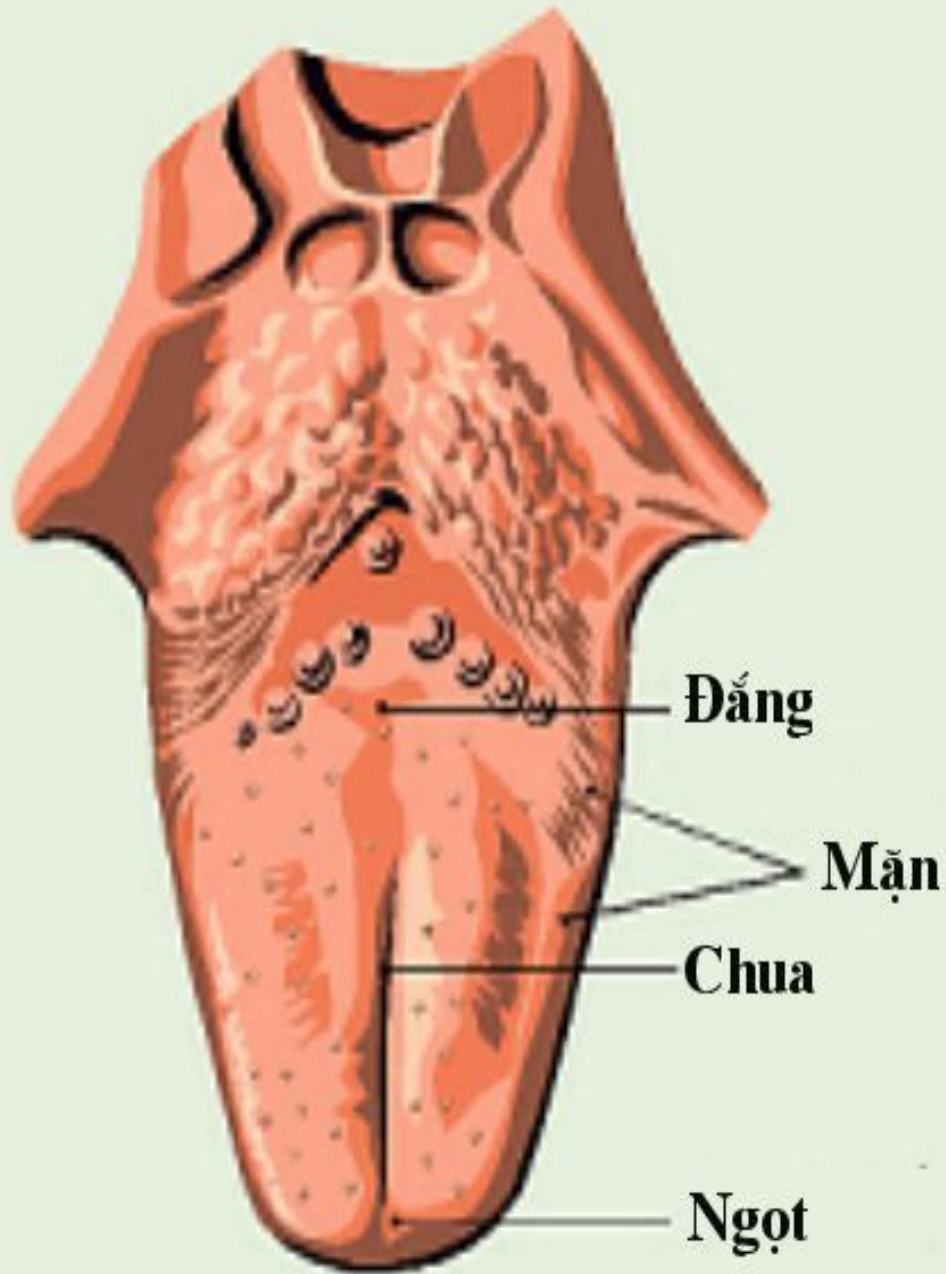
**Tuyến dưới lưỡi**

**Tuyến dưới hàm**

Sưng tuyến  
mang tai



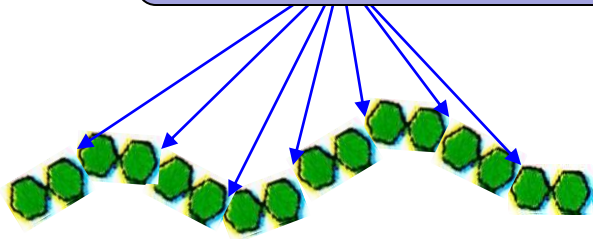
## CẤU TẠO CỦA LƯỠI





- Khi ta nhai cơm lâu trong miệng thấy có cảm giác ngọt là vì sao?

## Enzim Amilaza



*Tinh bột chín*

pH = 7,2  
t° = 37°C

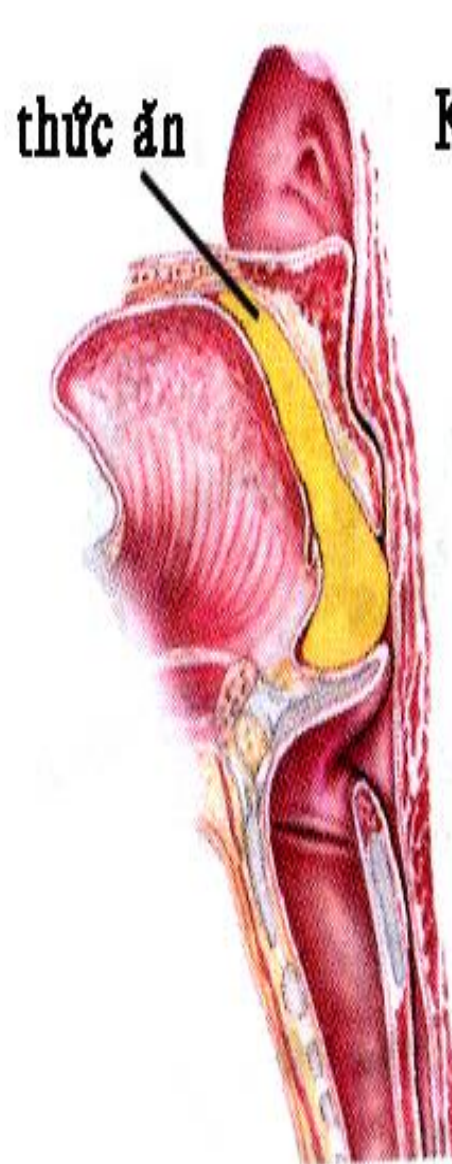
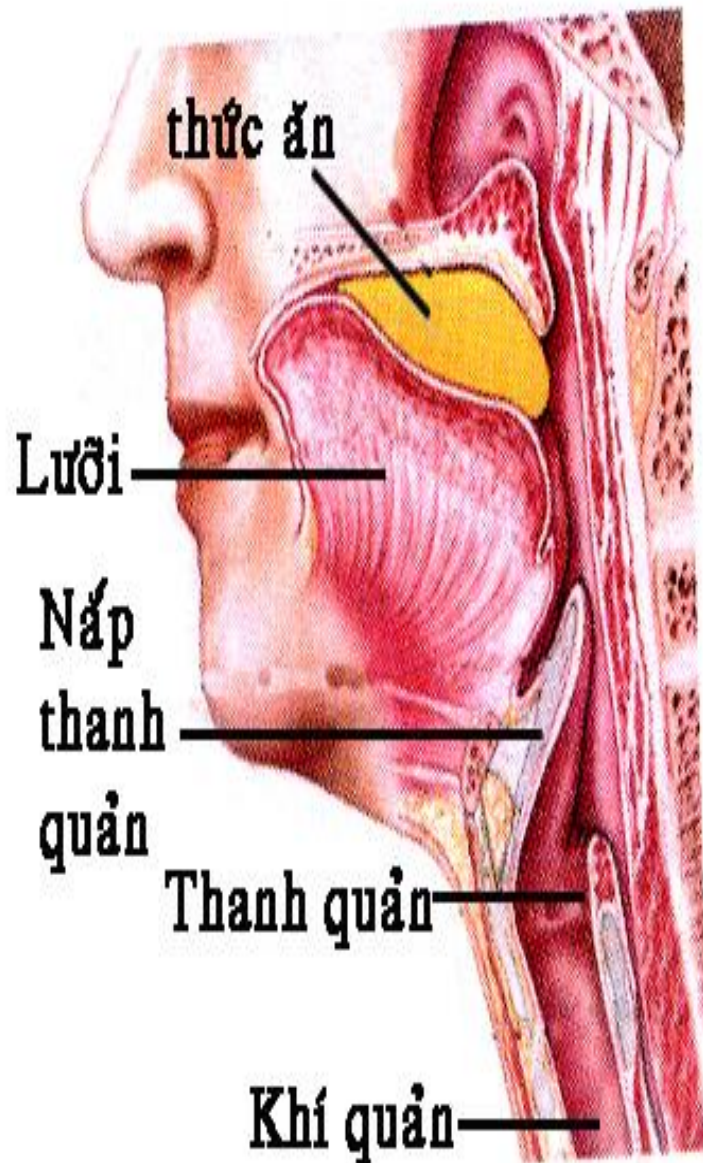
Enzim Amilaza



*Đường mantôzơ*

- Vì tinh bột trong cơm đã chịu tác dụng của emzim amilaza trong nước bọt và biến đổi một phần thành đường mantôzơ, đường này đã tác dụng lên các gai vị giác nên ta cảm thấy ngọt.

| <b>Biến đổi thức ăn ở khoang miệng</b> | <b>Các hoạt động tham gia</b>  | <b>Các thành phần tham gia hoạt động</b>   | <b>Tác dụng của hoạt động</b>  |
|--|--|--|--|
| <b><u>Biến đổi lý học</u></b>          | <ul style="list-style-type: none"> <li>-Tiết nước bọt</li> <li>- Nhai</li> <li>- Đảo trộn thức ăn</li> <li>- Tạo viên thức ăn</li> </ul> | <ul style="list-style-type: none"> <li>- Tuyến nước bọt</li> <li>- Răng</li> <li>- Răng, lưỡi, các cơ môi và má</li> <li>- Răng, lưỡi, các cơ môi và má</li> </ul> | <ul style="list-style-type: none"> <li>- Ướt, mềm thức ăn</li> <li>- Mềm, nhuyễn thức ăn</li> <li>- Ngấm nước bọt</li> <li>-Tạo viên vừa nuốt</li> </ul> |
| <b><u>Biến đổi hóa học</u></b>         | <b>Hoạt động của Enzim Amilaza trong nước bọt</b>  | <b>Enzim Amilaza</b>   | <b>Biến đổi một phần tinh bột (chín) trong thức ăn thành đường mantôzơ</b>   |





*Tại sao không  
được vừa ăn  
vừa cười đùa  
nói chuyện?*

*Nắp thanh quản không dậy kịp,  
khẩu cái mềm chưa kịp nâng lên,  
thức ăn lọt lên khoang mũi hoặc rơi  
vào khí quản-> sặc, nghẹt thở*



*Người cao tuổi hay bị nghẹn do chức năng co, giãn của thực quản kém; khi ăn thường không tập trung, nhai vội, nuốt những miếng thức ăn to nên thức ăn dễ rơi nhằm vào khí quản, gây ho sặc sụa và nghẹt thở, thậm chí có thể dẫn đến tử vong.*

**Tại sao người cao tuổi khi ăn thường hay bị nghẹn?**

**=> Người cao tuổi nên ăn chậm, từng miếng nhỏ.**



Vết thức ăn còn dính  
ở nơi khó làm sạch

Vi khuẩn sinh sôi  
nơi vết thức ăn

Vi khuẩn phá hủy  
tủy răng, ngà răng,  
gây viêm tủy răng

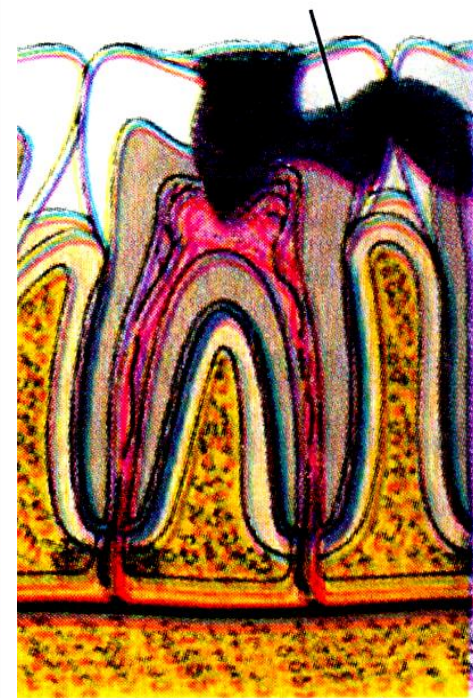
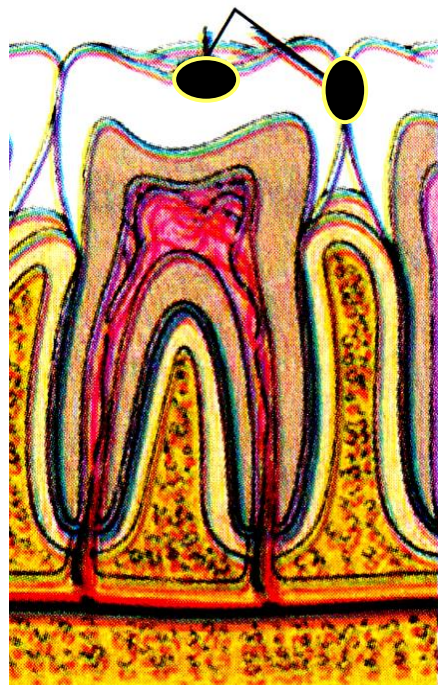
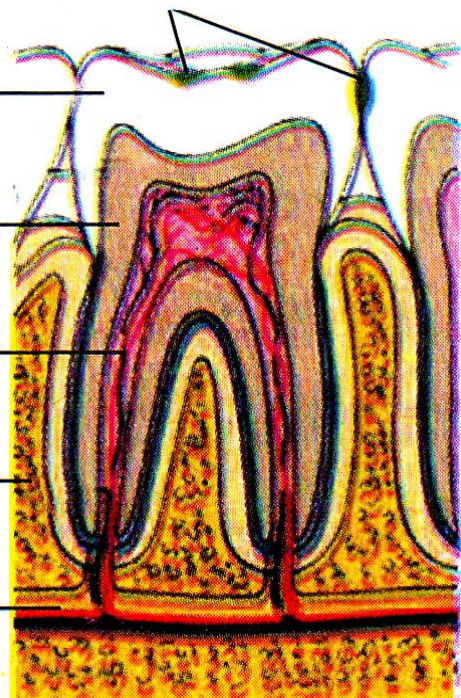
Lớp men răng

Lớp ngà răng

Tủy răng

Xương hàm

Các mạch máu



*Răng bình thường*



*Răng bị sâu*

