



TUẦN 11

● ĐẠI SỐ - Chương II

Luyện tập

Ôn tập chương III

● HÌNH HỌC - Chương II

Bài 5. Dấu hiệu nhận biết tiếp tuyến của đường tròn

Luyện tập

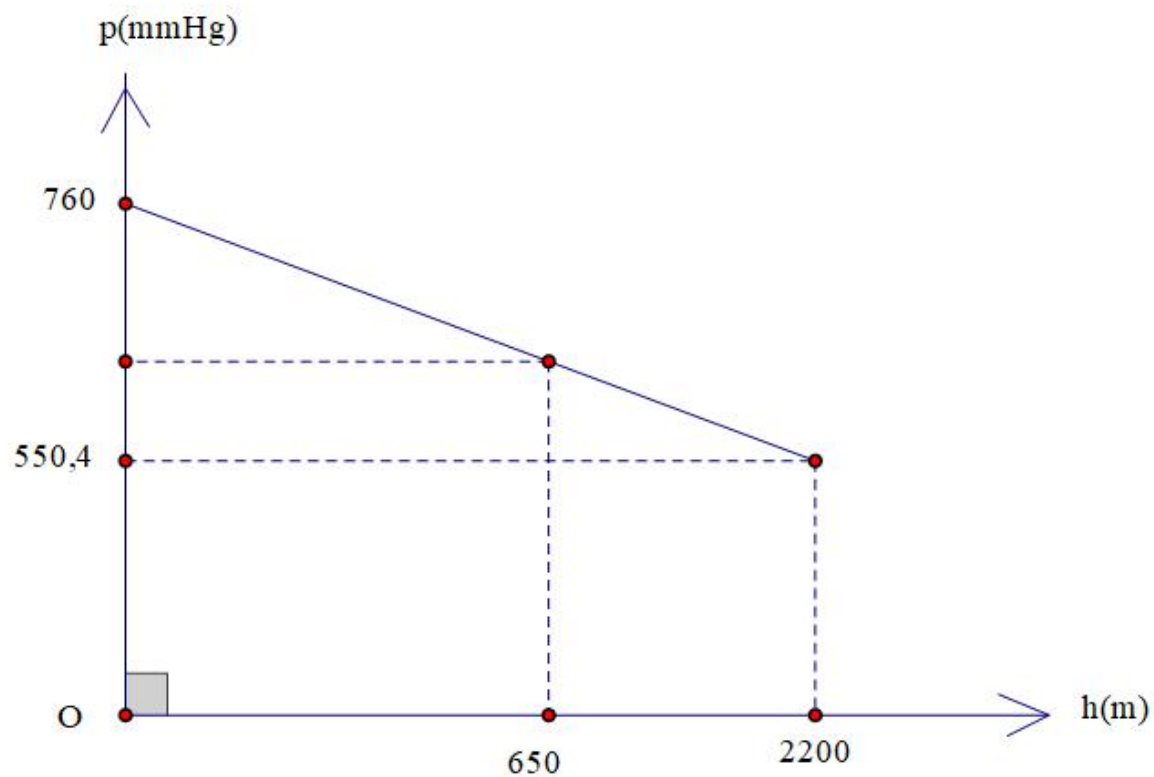


Bài 4. Một người thuê nhà với giá 4000000 đồng/tháng và người đó phải trả tiền dịch vụ giới thiệu là 1000000 đồng (Tiền dịch vụ chỉ trả 1 lần). Gọi x (tháng) là khoảng thời gian người đó thuê nhà, y (đồng) là số tiền người đó phải tốn khi thuê nhà trong x tháng

- Em hãy tìm một hệ thức liên hệ giữa y và x .
- Tính số tiền người đó phải tốn sau khi ở 3 tháng, 6 tháng.

Bài 5.

Càng lên cao không khí càng loãng nên áp suất khí quyển càng giảm. Ví dụ ở khu vực thành phố Hồ Chí Minh đều có độ cao sát mực nước biển nên có áp suất khí quyển là $p = 760\text{mmHg}$, còn ở thành phố Puebla ở Mexico có độ cao $h = 2200\text{ m}$ thì có áp suất khí quyển là $p = 550,4\text{ mmHg}$. Với những độ cao không lớn lắm thì ta có công thức tính áp suất khí quyển tương ứng với độ cao so với mực nước biển là một hàm số bậc nhất $p = ah + b$ có đồ thị như hình bên



- Xác định hệ số a và b ?
- Hỏi cao nguyên Lâm Đồng có độ cao 650 m so với mực nước biển thì có áp suất khí quyển là bao nhiêu mmHg ? (Làm tròn đến chữ số thập phân thứ nhất)

Dấu hiệu 1

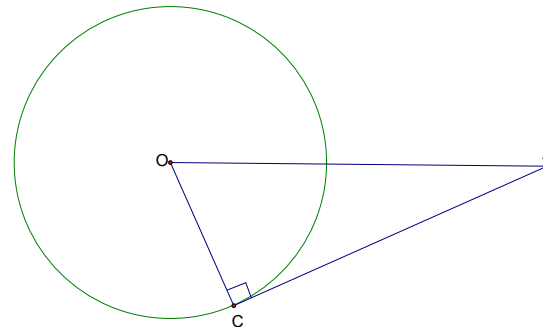
Một đường thẳng là một tiếp tuyến của một đường tròn nếu nó chỉ có một điểm chung với đường tròn đó.

**DẤU HIỆU
NHẬN BIẾT
TIẾP TUYẾN
CỦA ĐƯỜNG
TRÒN**

Dấu hiệu 2

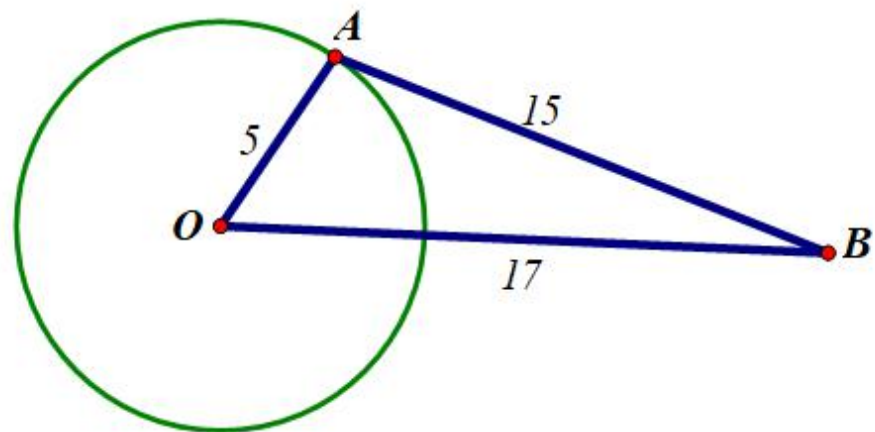
Định lí

Nếu một đường thẳng đi qua 1 điểm của đường tròn và vuông góc với bán kính đi qua điểm đó thì đường thẳng ấy là một tiếp tuyến của đường tròn.

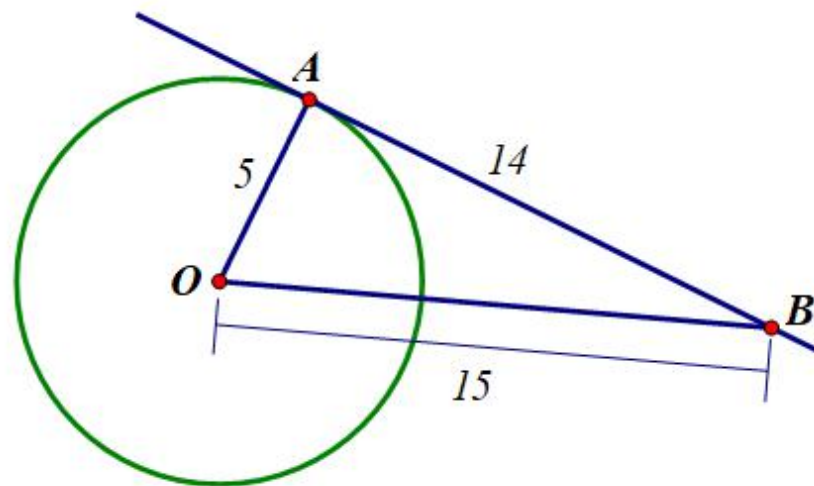


Ta có $AC \perp OC$ tại C
 $\Rightarrow AC$ là tiếp tuyến của (O)

Bài 1. Trong mỗi hình sau AB có là tiếp tuyến của đường tròn (O)?



a)



b)

Bài 2. Cho đường tròn (O; R), đường kính AB. Lấy C thuộc đường tròn (O) (C khác A và B). Tiếp tuyến tại A của đường tròn (O) cắt đường thẳng BC tại M.

a) Chứng minh: $\triangle ABC$ là tam giác vuông và $4R^2 = BC \cdot BM$

b) Gọi K là trung điểm MA. Chứng minh: KC là tiếp tuyến của đường tròn (O).

Bài 3. Cho tam giác ABC vuông tại A ($AB > AC$). Vẽ đường tròn tâm O đường kính AB cắt BC tại H (H khác B). Qua O vẽ đường thẳng song song với BC cắt AC tại E.

a/ Cho $AB = 20\text{cm}$, $AC = 15\text{cm}$. Chứng minh AH vuông góc với BC và tính độ dài AH.

b/ Chứng minh EH là tiếp tuyến của đường tròn (O).

