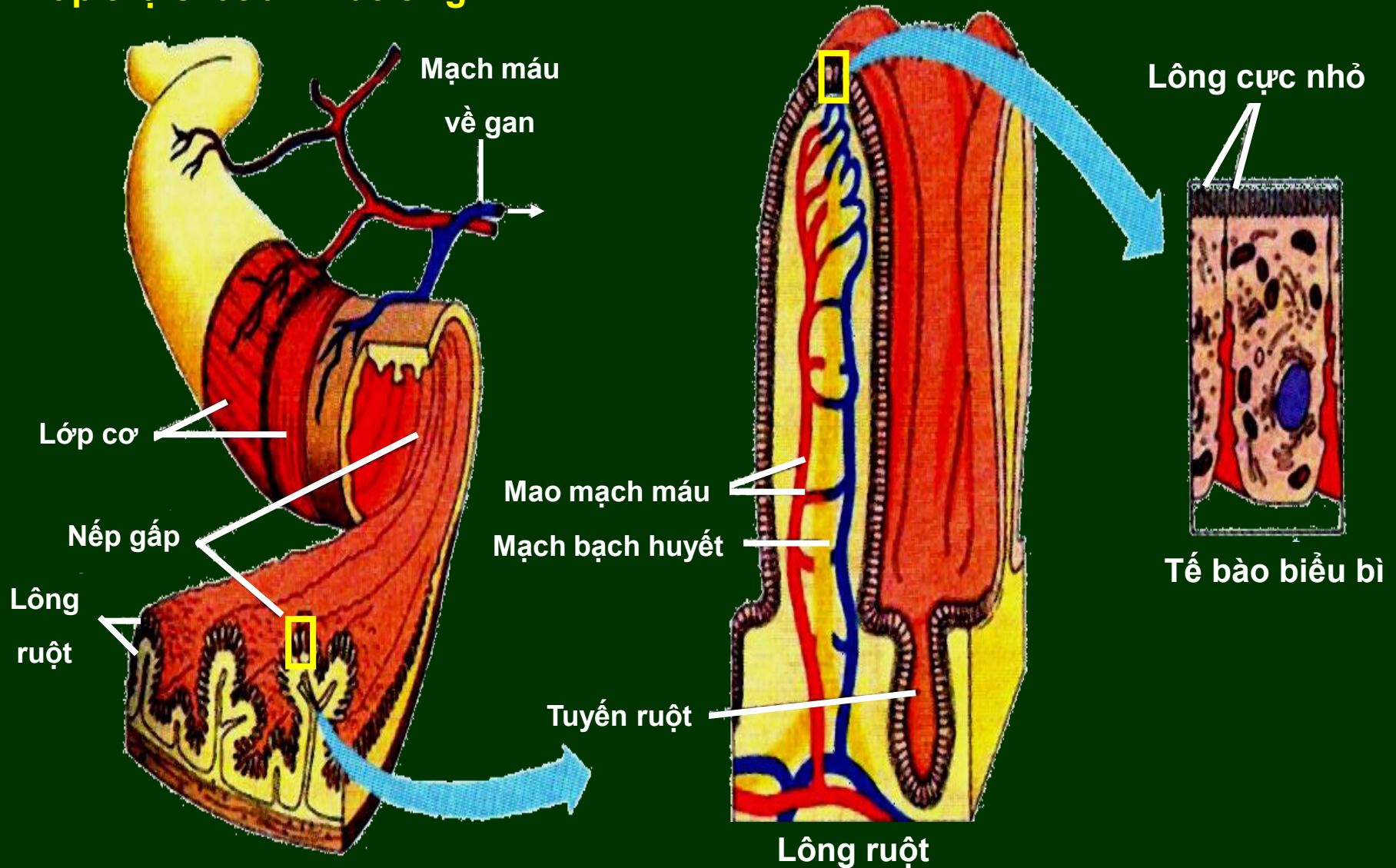


BÀI 29,30: HẤP THỤ CHẤT DINH DƯỠNG VÀ THẢI PHÂN. VỆ SINH TIÊU HOÁ

I. Hấp thụ chất dinh dưỡng:

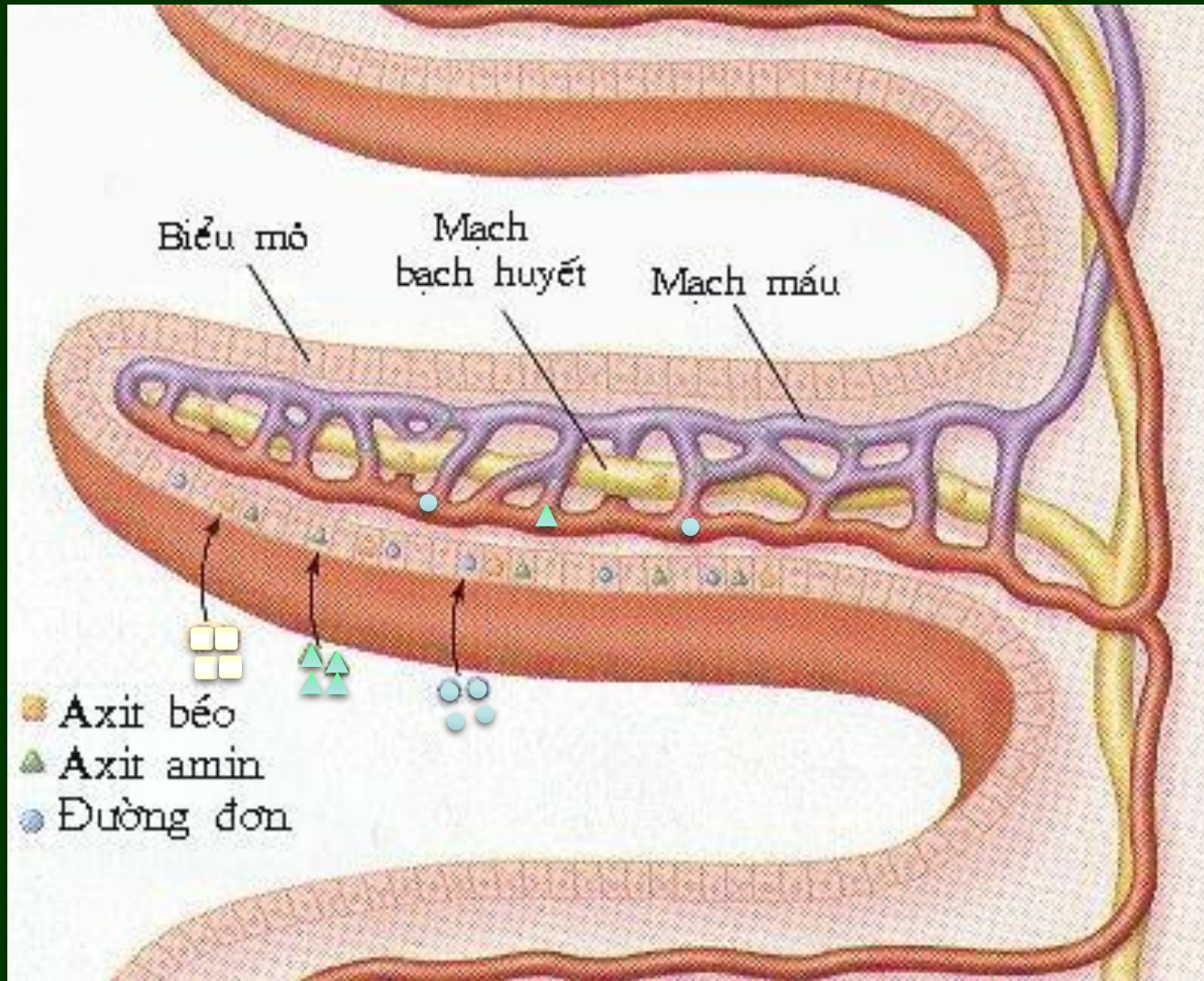


Hình 29.1. Cấu tạo trong của ruột non

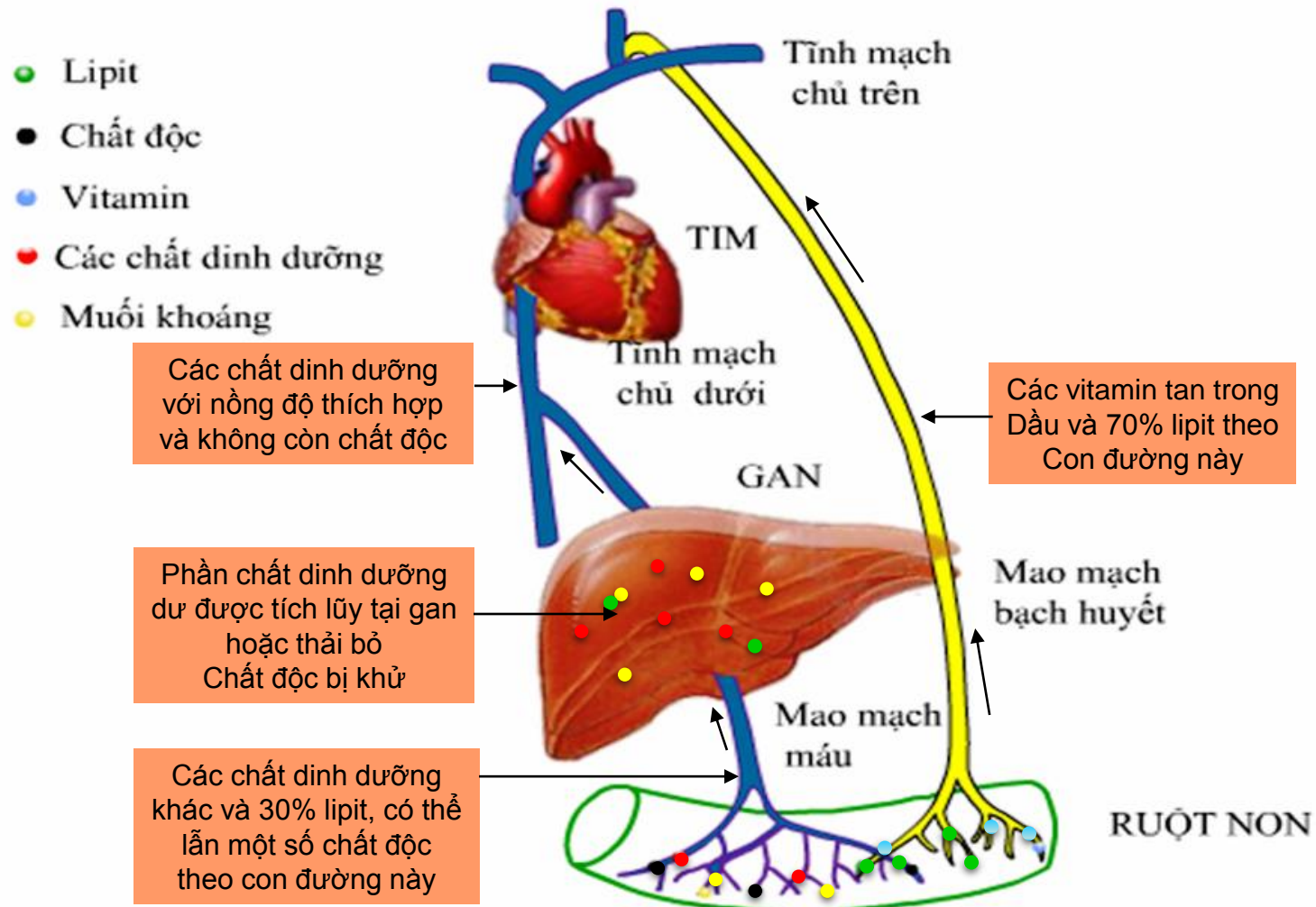
BÀI 29,30: HẤP THỤ CHẤT DINH DƯỠNG VÀ THẢI PHÂN. VỆ SINH TIÊU HOÁ



I. Hấp thụ chất dinh dưỡng:

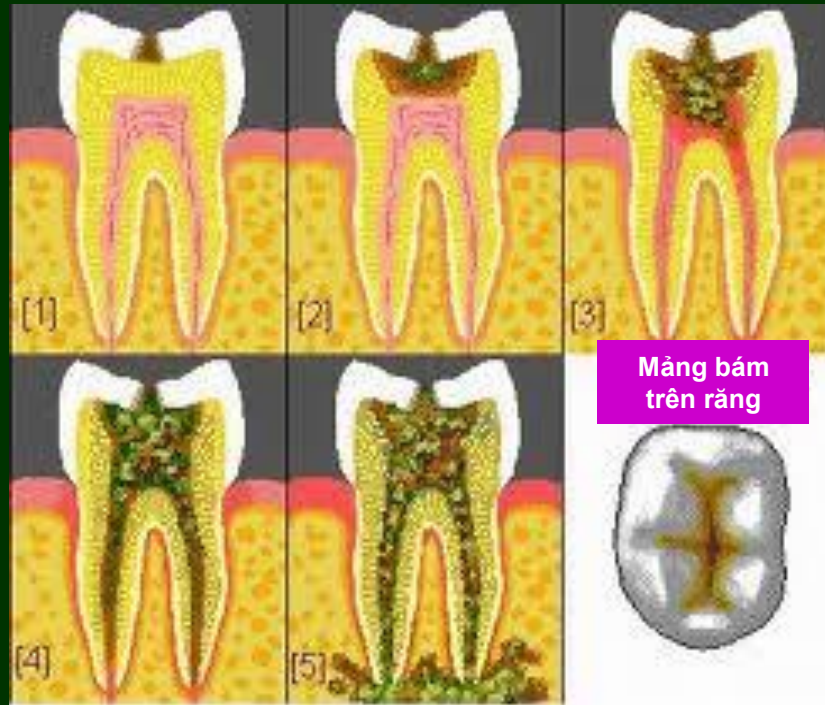


BÀI 29,30: HẤP THỤ CHẤT DINH DƯỠNG VÀ THẢI PHÂN. VỆ SINH TIÊU HOÁ



Hình 29.3. Con đường hấp thụ và vận chuyển chất dinh dưỡng

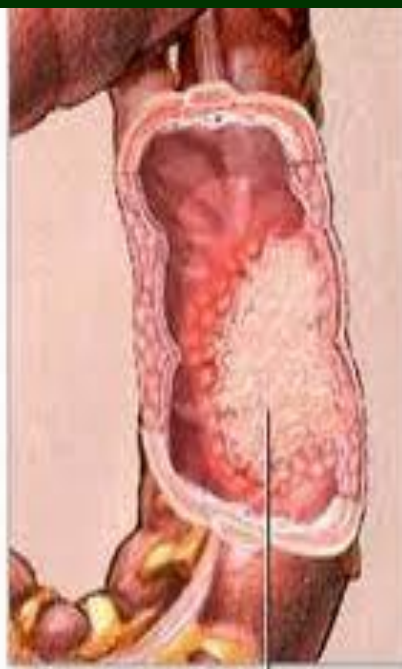
BÀI 29,30: HẤP THỤ CHẤT DINH DƯỠNG VÀ THẢI PHÂN. VỆ SINH TIÊU HOÁ



Răng bị sâu



BÀI 29,30: HẤP THỤ CHẤT DINH DƯỠNG VÀ THẢI PHÂN. VỆ SINH TIÊU HOÁ



BÀI 29,30: HẤP THỤ CHẤT DINH DƯỠNG VÀ THẢI PHÂN. VỆ SINH TIÊU HOÁ



Uống rượu bia quá nhiều



Viêm loét dạ dày



Ăn uống không hợp vệ sinh



Ngộ độc thực phẩm



Bảng 30.1. Các tác nhân gây hại cho hệ tiêu hóa

Tác nhân		Cơ quan hoặc hoạt động bị ảnh hưởng	Mức độ ảnh hưởng
Các Sinh vật	<i>Vi khuẩn</i>	Răng	Sâu răng;
		Dạ dày	Bị viêm loét;
		Ruột	Bị viêm loét, rối loạn tiêu hóa;
		Các tuyến tiêu hóa	Bị viêm, bị xơ;
	<i>Giun sán</i>	Ruột	Gây tắc ruột;
		Các tuyến tiêu hóa	Tắc ống dẫn mật;
Chế độ Ăn uống	<i>Ăn uống không đúng cách</i>	Các cơ quan tiêu hóa	Có thể bị viêm;
		Hoạt động tiêu hóa	Kém hiệu quả
		Hoạt động hấp thụ	Kém hiệu quả
	<i>Khẩu phần ăn không hợp lí</i>	Các cơ quan tiêu hóa	Làm việc quá sức;
		Hoạt động tiêu hóa	Bị rối loạn hoặc kém hiệu quả
		Hoạt động hấp thụ	Kém hiệu quả

BÀI 29,30: HẤP THỤ CHẤT DINH DƯỠNG VÀ THẢI PHÂN. VỆ SINH TIÊU HOÁ



Hạt dưa



Quả cau



Quả lựu

Tẩy giun sán tốt



Hạt bí



Rau sam

BÀI 29,30: HẤP THỤ CHẤT DINH DƯỠNG VÀ THẢI PHÂN. VỀ SINH TIÊU HOÁ



Tiêu hóa thức ăn

Ăn

đẩy

Biến đổi thức ăn

Khoang miệng

Dạ dày

Ruột non

thức ăn

Hấp thu chất dinh dưỡng ở ruột non

Mạch bạch huyết

Mạch máu

Thải phân

