

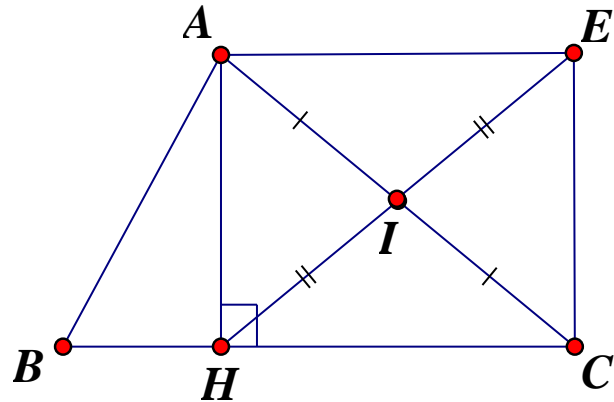
**Chủ đề 2: Hình bình hành – Hình chữ nhật – Hình thoi – Hình vuông**

**LUYỆN TẬP**

**(Hình chữ nhật)**

**Bài 61(SGK/99)**

GT	$\Delta ABC$ , $AH \perp BC$ tại H I là trung điểm của AC H và E đối xứng qua I
KL	AHCE là hình gì? vì sao?



Ta có E đối xứng H qua I (gt) nên I là trung điểm HE

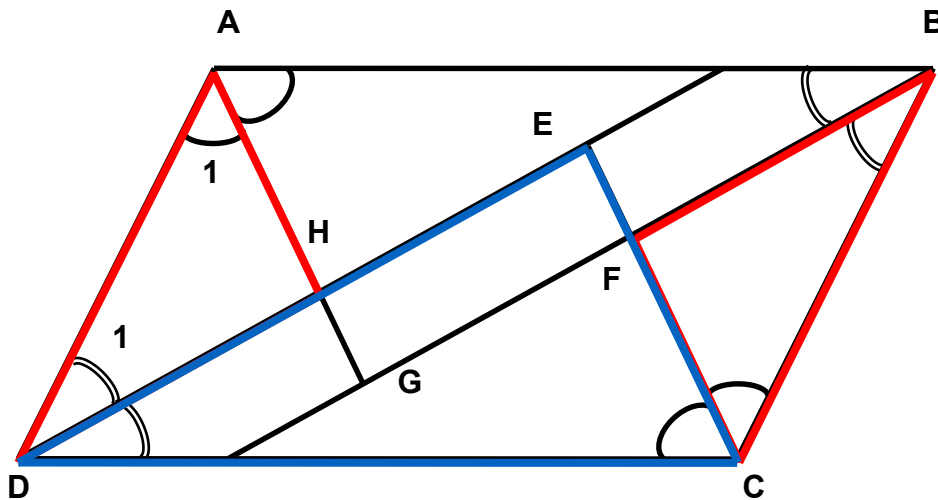
Mà I là trung điểm AC (gt)

Suy ra AHCE là hình bình hành (tứ giác có 2 đường chéo cắt nhau tại trung điểm mỗi đường)

Ta lại có  $\widehat{H} = 90^\circ$  (gt)

Nên AHCE là hình chữ nhật (hình bình hành có 1 góc vuông).

**Bài 64 (SGK/100)**



*Hình 91*

**Tứ giác ABCD là hình chữ nhật (gt)**

Ta có:  $\widehat{BAD} + \widehat{ADC} = 180^0$  (hai góc trong cùng phía bù nhau)

Tam giác AHD có :  $\widehat{A}_1 + \widehat{D}_1 = \frac{\widehat{BAD}}{2} + \frac{\widehat{ADC}}{2} = \frac{\widehat{BAD} + \widehat{ADC}}{2} = \frac{180^0}{2} = 90^0$

Vậy tam giác AHD vuông tại H. Suy ra  $\widehat{AHD} = 90^0 \Rightarrow \widehat{EHG} = 90^0$

Tương tự tam giác BFC vuông tại F. Suy ra  $\widehat{EFG} = 90^0$

Tương tự tam giác DEC vuông tại E. Suy ra  $\widehat{DEC} = 90^0$

Tứ giác EFGH có  $\widehat{EHG} = \widehat{EFG} = \widehat{HEF} = 90^0$

Vậy tứ giác EFGH là hình chữ nhật (tứ giác có 3 góc vuông)

**HƯỚNG DẪN VỀ NHÀ**

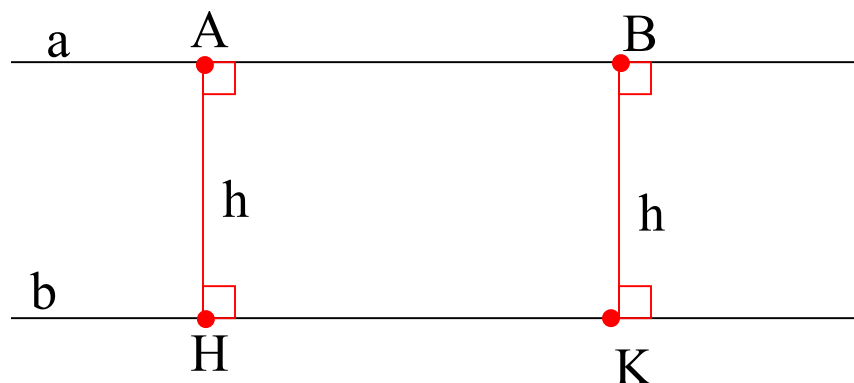
- Xem lại các bài tập đã sửa.
- Ghi bài vào vở bài tập.

**Chủ đề 2:** Hình bình hành – Hình chữ nhật – Hình thoi – Hình vuông

**Nội dung 5:** ĐƯỜNG THẲNG SONG SONG VỚI MỘT ĐƯỜNG THẲNG CHO TRƯỚC

### 1. KHOẢNG CÁCH GIỮA HAI ĐƯỜNG THẲNG SONG SONG

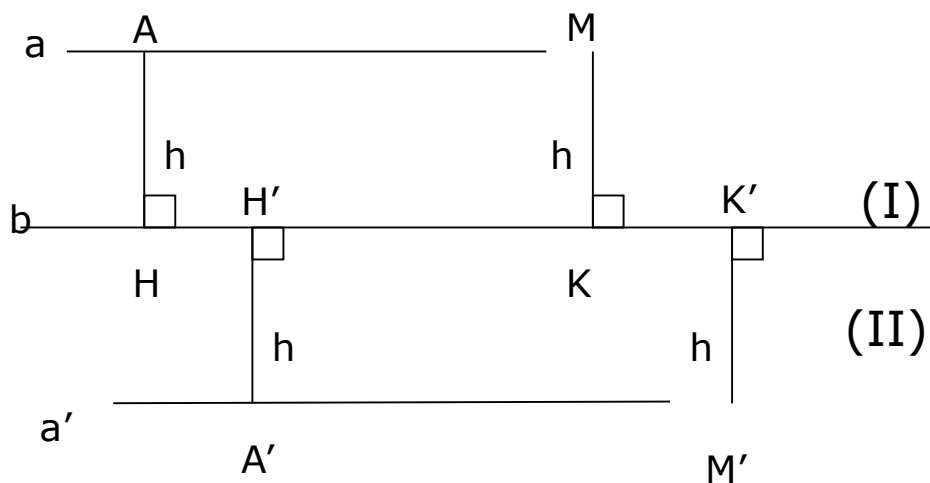
\* **Nhận xét:**  $h$  là khoảng cách giữa hai đường thẳng song song  $a$  và  $b$



\* **Định nghĩa:** Khoảng cách giữa hai đường thẳng song song là khoảng cách từ một điểm tùy ý trên đường thẳng này đến đường thẳng kia.

### 2. TÍNH CHẤT CỦA CÁC ĐIỂM CÁCH ĐỀU MỘT ĐƯỜNG THẲNG CHO TRƯỚC

\* **Tính chất:** Các điểm cách đường thẳng  $b$  một khoảng bằng  $h$  nằm trên hai đường thẳng song song với  $b$  và cách  $b$  một khoảng bằng  $h$ .



# GHI NHỚ

## Đường thẳng song song với một đường thẳng cho trước

### Định nghĩa

*Khoảng cách giữa hai đường thẳng song song là khoảng cách từ một điểm tùy ý trên đường thẳng này đến đường thẳng kia.*

### Tính chất

- Các điểm cách đường thẳng  $b$  một khoảng bằng  $h$  nằm trên hai đường thẳng song song với  $b$  và cách  $b$  một khoảng bằng  $h$ .

### Nhận xét

- Tập hợp các điểm cách đường thẳng  $b$  một khoảng bằng  $h$  nằm trên hai đường thẳng song song với  $b$  và cách  $b$  một khoảng bằng  $h$ .

## HƯỚNG DẪN HỌC SINH TỰ HỌC

- Thuộc định nghĩa, tính chất đường thẳng song song với một đường thẳng cho trước.
- Tìm thêm một số ứng dụng của đường thẳng song song cách đều trong thực tế.