

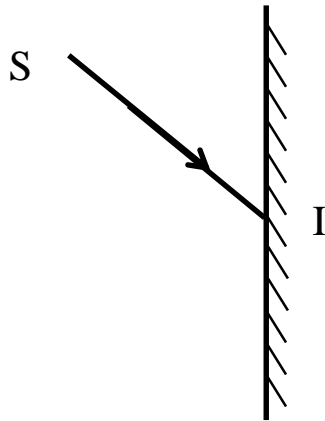
ÔN TẬP VẬT LÝ 7 – TUẦN 8

Chiếu một tia sáng tới SI đến một gương phẳng như hình 1.

a. Hãy vẽ tia phản xạ.

b. Giữ nguyên tia tới SI, muốn thu được tia phản xạ có phương thẳng đứng hướng từ trên xuống dưới thì ta phải đặt gương như thế nào? Vẽ hình minh họa.

c. Giữ nguyên tia tới SI, muốn thu được tia phản xạ có phương nằm ngang hướng từ trái sang phải thì ta phải đặt gương như thế nào? Vẽ hình minh họa.



Hình 1