

## CÔNG NGHỆ LỚP 7 CHỦ ĐỀ: PHÂN BÓN

### Tiết 4 - BÀI 7: TÁC DỤNG CỦA PHÂN BÓN TRONG TRỒNG TRỌT

#### MỤC TIÊU BÀI HỌC

1. Biết được thế nào là phân bón, các loại phân bón thường dùng
2. Hiểu được tác dụng của phân bón

1

## CHỦ ĐỀ: PHÂN BÓN BÀI 7: TÁC DỤNG CỦA PHÂN BÓN TRONG TRỒNG TRỌT

### I. Phân bón là gì?

#### 1. Khái niệm

- Phân bón là “thức ăn” do con người bổ sung cho cây trồng.

#### 2. Thành phần

- Các chất dinh dưỡng chính có trong phân là đạm, lân, kali...và nhóm các nguyên tố vi lượng như kẽm, magiê, sắt....

#### 3. Phân loại

- Phân bón được chia làm 3 nhóm chính: phân hữu cơ, phân hóa học, phân vi sinh

2

### Bài tập: Hãy sắp xếp các loại phân bón vào nhóm thích hợp

- a. Cây điền thanh
- b. Phân trâu bò
- c. Super lân
- d. DAP (diamon photphat): phân bón chứa N, P
- e. Phân lợn (heo)
- f. Cây muồng muồng
- g. Phân NPK
- h. Nitrigin (chứa vi sinh vật chuyên hóa đạm)
- i. Bèo dâu
- j. Khô dầu dừa
- k. Khô đậu đũa tương (đậu nành)
- l. Urê (Phân bón chứa N)

Nhóm phân bón	Loại phân bón
- Phân hữu cơ	a, b, e, f, i, j, k
- Phân hóa học	c, d, g, l
- Phân vi sinh	h

3

## CHỦ ĐỀ: PHÂN BÓN

## BÀI 7: TÁC DỤNG CỦA PHÂN BÓN TRONG TRỒNG TRỌT

### II. Tác dụng của phân bón (Hình 6/SGK17)

- Phân bón làm tăng độ phì nhiêu của đất, tăng năng suất cây trồng và tăng chất lượng nông sản

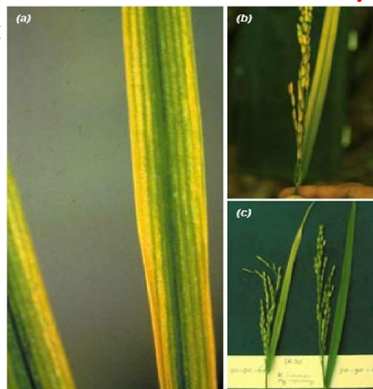
4

## CHỦ ĐỀ: PHÂN BÓN

## BÀI 7: TÁC DỤNG CỦA PHÂN BÓN TRONG TRỒNG TRỌT

\* **Chú ý:** Bón phân không đúng như quá liều lượng, sai chủng loại, không cân đối giữa các loại phân thì năng suất cây trồng và chất lượng nông sản không những không tăng mà có thể còn giảm.

\* **Ví dụ:** Bón quá nhiều đạm, cây lúa dễ bị lốp, đổ cho nhiều hạt lép nên năng suất thấp.



\* **Kết luận:** Bón phân cho cây phải cân đối và hợp lí.

5

## CHỦ ĐỀ: PHÂN BÓN

### Tiết 5 - BÀI 9

## CÁCH SỬ DỤNG VÀ BẢO QUẢN CÁC LOẠI PHÂN BÓN THÔNG THƯỜNG

### MỤC TIÊU BÀI HỌC

- Biết được các cách bón phân.
- Biết được các cách sử dụng các loại phân bón thông thường.
- Biết được cách bảo quản các loại phân bón.

1

### Bón lót nhằm mục đích gì?

→ Cung cấp chất dinh dưỡng cho cây con ngay khi mới bén rễ



### Bón thúc nhằm mục đích gì?

→ Đáp ứng kịp thời nhu cầu dinh dưỡng của cây và tạo điều kiện cho cây phát triển tốt.



2

Em hãy quan sát hình và cho biết có các hình thức nào để bón phân cho cây trồng?



H7: Bón theo hốc



H8: Bón theo hàng



H9: Bón vãi



H10: Phun trên lá

3

## I. CÁCH BÓN PHÂN

- Cung cấp dinh dưỡng cho cây trồng
- Căn cứ vào thời kỳ bón: bón lót và bón thúc
  - + **Bón lót:** bón phân vào đất trước khi gieo trồng
    - cung cấp chất dinh dưỡng cho cây con ngay khi nó mới mọc, mới bén rễ.
    - + **Bón thúc:** bón phân trong thời gian sinh trưởng của cây → đáp ứng kịp thời nhu cầu dinh dưỡng của cây trong từng thời kỳ, tạo điều kiện cho cây sinh trưởng, phát triển tốt
- Căn cứ vào hình thức, người ta có 4 cách bón: bón rải, bón theo hàng, theo hốc hoặc phun lên lá

4



**Ưu điểm:** Cây dễ sử dụng, chỉ cần dụng cụ đơn giản

**Nhược điểm:** Phân bón có thể bị chuyển thành chất khó tan do có tiếp xúc với đất



**Ưu điểm:** Cây dễ sử dụng, chỉ cần dụng cụ đơn giản

**Nhược điểm:** Phân bón có thể bị chuyển thành chất khó tan do có tiếp xúc với đất



**Ưu điểm:** Cây dễ sử dụng, chỉ cần dụng cụ đơn giản

**Nhược điểm:** Phân bón có thể bị chuyển thành chất khó tan do có tiếp xúc với đất



**Ưu điểm:** Cây dễ sử dụng; phân bón không bị chuyển thành chất khó tan do không tiếp xúc với đất

**Nhược điểm:** Cần có dụng cụ, máy móc phức tạp

5

## II. CÁCH SỬ DỤNG CÁC LOẠI PHÂN BÓN THÔNG THƯỜNG (SGK)

Dựa vào đặc điểm từng loại phân bón, em hãy cho biết cách sử dụng chủ yếu của chúng.

Loại phân bón	Đặc điểm tính chất	Cách sử dụng chủ yếu: Bón lót? Bón thúc?
Phân hữu cơ	Các chất dinh dưỡng thường ở dạng <i>khó tiêu (khó hoà tan)</i> cây không sử dụng được ngay, phải có thời gian để các chất dinh dưỡng phân huỷ thành các chất hoà tan cây mới sử dụng được.	<b>Bón lót</b>
Phân đạm, kali và phân hỗn hợp	Các chất dinh dưỡng <i>dễ hoà tan</i> cây sử dụng được ngay.	<b>Bón thúc</b>
Phân lân	<i>Ít hoặc không hoà tan.</i>	<b>Bón lót</b>

6

## III. BẢO QUẢN CÁC LOẠI PHÂN BÓN THÔNG THƯỜNG

Theo em, phân hóa học được bảo quản như thế nào?



### \* Đối với phân hóa học:

- Đựng trong chum, vại sành đậy kín hoặc bao ni lông
- Để nơi cao ráo, thoáng mát.
- Không để lẫn các loại phân bón với nhau.

7

## Em hãy quan sát hình và cho biết cách bảo quản phân chuồng.



\* **Phân chuồng** : bảo quản tại chuồng nuôi hoặc đem ra ủ thành đống dùng bùn ao trát kín bên ngoài.

8