

BÀI TẬP PHỤ ĐẠO

MÔN VẬT LÝ 7

A. LÝ THUYẾT

Câu 1: Mắt ta nhận biết được ánh sáng khi nào? Ta nhìn thấy được một vật khi nào? Thế nào là nguồn sáng? Nêu 2 ví dụ về nguồn sáng. Thế nào là vật sáng? Nêu 2 ví dụ về vật hấp thụ ánh sáng.

Câu 2: Phát biểu định luật truyền thẳng ánh sáng. Nêu ứng dụng của hiện tượng truyền thẳng ánh sáng.

Câu 3: Thế nào là bóng tối? Thế nào là bóng nửa tối? Khi nào xảy ra nhật thực? Khi nào xảy ra nguyệt thực? Ở nơi nào trên trái đất sẽ quan sát được nhật thực một phần? Ở nơi nào trên trái đất sẽ quan sát được nhật thực toàn phần?

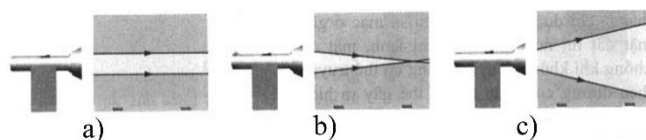
Câu 4: Có mấy loại chùm sáng? Vẽ hình và ghi tên các loại chùm sáng đó.

Câu 5: Phát biểu định luật phản xạ ánh sáng. Nêu 1 ví dụ về hiện tượng phản xạ ánh sáng.

Câu 6: Nêu đặc điểm ảnh của một vật tạo bởi gương phẳng, gương cầu lõm, gương cầu lồi khi đặt một vật gần sát mặt các gương trên.

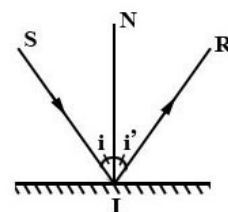
B. BÀI TẬP

Bài 1: Cho biết tên các loại chùm sáng hình 1a, 1b, 1c.



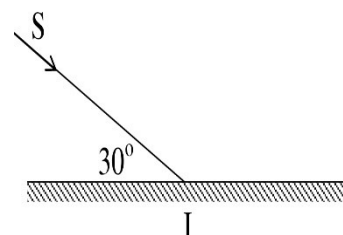
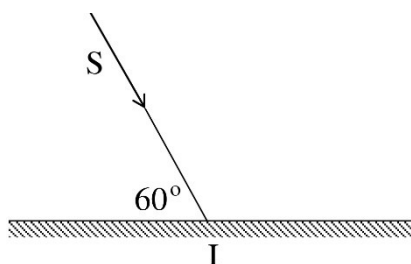
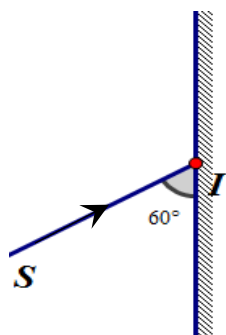
Hình 1

Bài 2: Hãy chỉ ra trong hình 2 đâu là tia tới, tia phản xạ, góc tới, góc phản xạ.



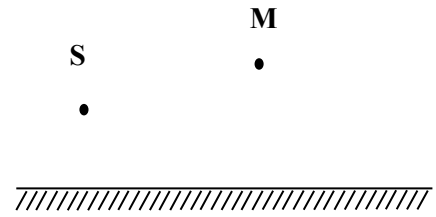
Hình 2

Bài 3: Hãy vẽ tia phản xạ và tính góc phản xạ trong các trường hợp sau:



Bài 4: Điểm sáng S đặt trước gương phẳng như hình 3

- Vẽ ảnh M' của M qua gương phẳng.
- Vẽ ảnh S' của S qua gương phẳng.



Hình 3

Bài 5: Vẽ ảnh A'B'

