

BÀI 22: PHÂN LOẠI THỂ GIỚI SỐNG (TIẾP THEO)

3. CÁC GIỚI SINH VẬT

Theo Whittaker, 1969, thể giới sống được chia thành năm giới:

- **Khởi sinh:** gồm những sinh vật có cấu tạo tế bào nhân sơ; sống tự dưỡng hoặc dị dưỡng; môi trường sống đa dạng; đại diện là vi khuẩn E.coli...
- **Nguyên sinh:** gồm những sinh vật có cấu tạo tế bào nhân thực, phần lớn cơ thể đơn bào, sống tự dưỡng hoặc dị dưỡng; sống trong môi trường nước hoặc trên cơ thể sinh vật; đại diện: trùng roi, tảo lục...
- **Nấm:** gồm những sinh vật có cấu tạo tế bào nhân thực, cơ thể đơn bào hoặc đa bào; sống dị dưỡng; đại diện: nấm mốc, nấm men...
- **Thực vật:** gồm những sinh vật có cấu tạo tế bào nhân thực, cơ thể đa bào; sống tự dưỡng (có khả năng quang hợp), môi trường sống đa dạng; không có khả năng di chuyển; đại diện: rêu tường, dương xỉ, thông đất, lúa nước,...
- **Động vật:** gồm những sinh vật có cấu tạo tế bào nhân thực, cơ thể đa bào; sống dị dưỡng; có khả năng di chuyển, môi trường sống đa dạng; đại diện: san hô, tôm sông, châu chấu, giun đất, cá hồi, ếch đồng, thạch sùng, gà lôi, khí vàng,...

4. KHÓA LƯỠNG PHÂN

Khóa lưỡng phân là cách phân loại sinh vật dựa trên một đôi đặc điểm đối lập để phân chia chúng thành hai nhóm.

Cách xây dựng khóa lưỡng phân: Xác định đặc điểm đặc trưng đối lập của mỗi sinh vật, dựa vào đó phân chia chúng thành hai nhóm cho đến khi mỗi nhóm chỉ còn lại một sinh vật.

BÀI TẬP

Câu 1. Cấu tạo tế bào nhân thực, cơ thể đa bào, có khả năng quang hợp là đặc điểm của sinh vật thuộc giới nào sau đây?

A. Khởi sinh B. Nguyên sinh. C. Nấm D. Thực vật.

Câu 2. Hãy kể tên một số loài động vật, thực vật sống xung quanh em. Từ đó hãy cho biết những sinh vật nào được gọi theo tên địa phương, những sinh vật nào được gọi theo tên phổ thông.

Câu 3. Cho một số sinh vật sau: vi khuẩn e. coli, trùng roi, nấm men, nấm mốc, rêu, lúa nước, mực ống, san hô. Hãy sắp xếp các sinh vật sau vào các giới sinh vật bằng cách hoàn thành bảng sau:

Giới	Đại diện sinh vật
Khởi sinh	
Nguyên sinh	
Nấm	
Động vật	
Thực vật	

Câu 4. Cho một số sinh vật sau: cây khế, con gà, con thỏ, con cá. Em hãy xác định các đặc điểm đối lập và xây dựng khoa lượng phản phân loại các sinh vật trên.

BÀI 23: THỰC HÀNH KHÓA LƯỠNG PHÂN

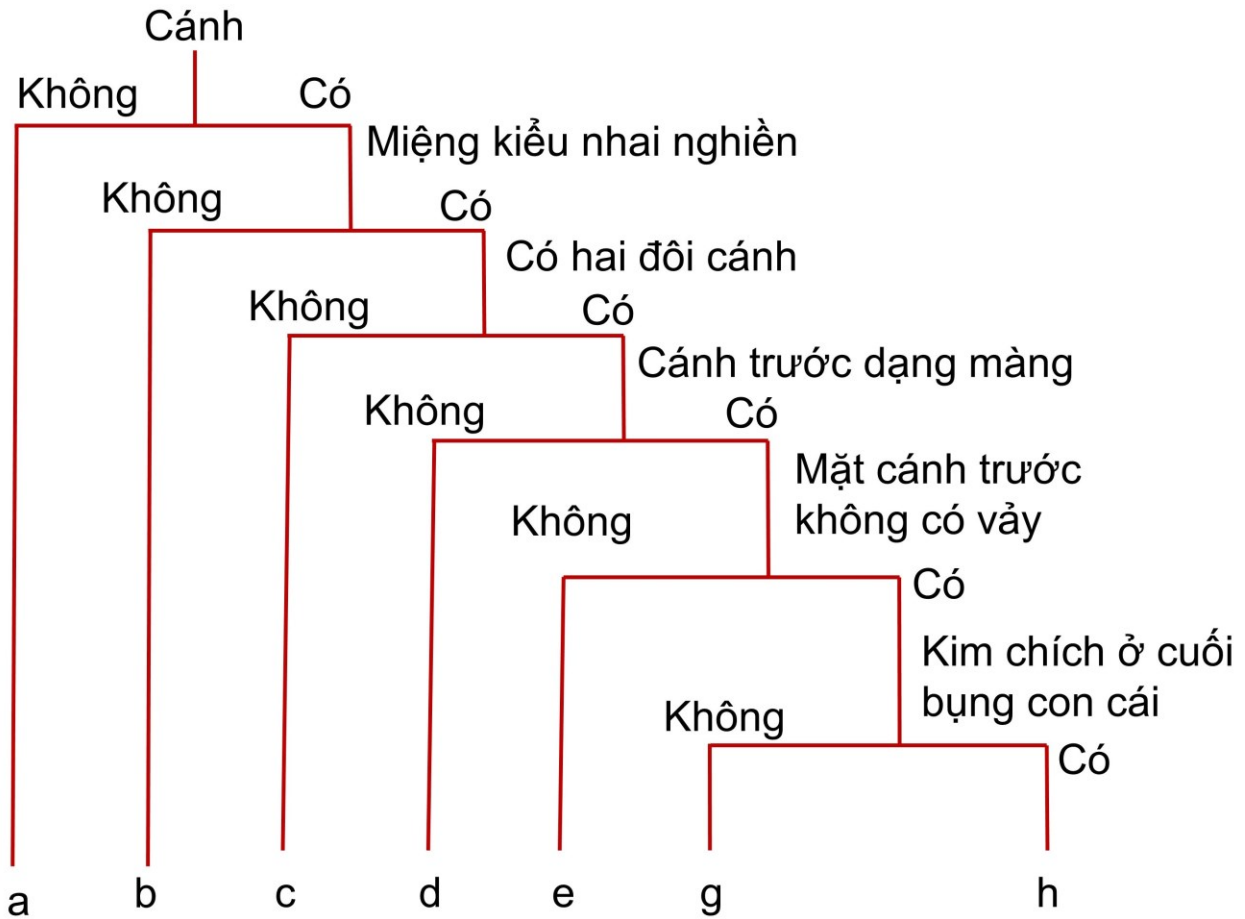
1. CHUẨN BỊ

Sơ đồ khóa lưỡng phân bảy bộ côn trùng

Bộ ảnh đại diện bảy bộ côn trùng

Bộ ảnh đại diện năm giới sinh vật.

2. CÁCH TIẾN HÀNH



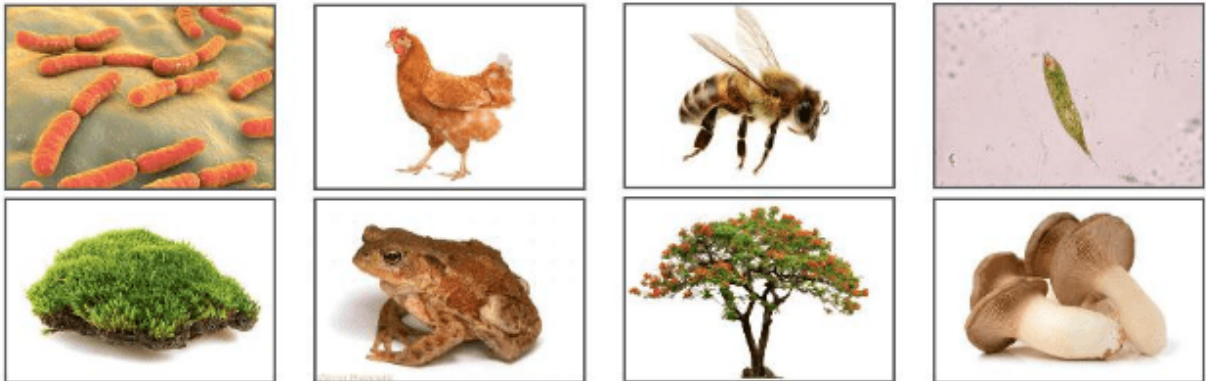
Hình 23.1 Sơ đồ khóa lưỡng phân định loại bảy bộ côn trùng (theo Linnaeus)



▲ Hình 23.2. Đại diện bảy bộ côn trùng

Dựa vào hình 23.1 và 23.2 và bảng đặc điểm ở trang 108/SGK, em hãy gọi tên các bộ côn trùng từ a đến h.

3. THỰC HÀNH XÂY DỰNG KHÓA LƯỜNG PHÂN



Dựa vào đặc trưng của mỗi đại diện của năm giới vẽ khóa lưỡng phân.

BÀI 24: VIRUS

1. ĐẶC ĐIỂM VIRUS

Virus có 3 dạng hình dạng đặc trưng

Dạng xoắn: virus khảm thuốc lá, virus dại.

Dạng hình khối: virus cúm, virus viêm kết mạc.

Dạng hỗn hợp: thực khuẩn thể (phage).

Virus có cấu tạo đơn giản, gồm lớp vỏ protein và phần lõi chứa vật chất di truyền, một số virus có thêm lớp vỏ ngoài.

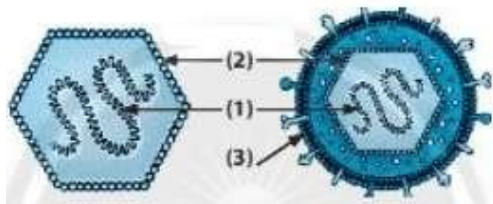
BÀI TẬP

Câu 1. Hình bên mô phỏng hình dạng và cấu tạo của virus nào?



- A. Virus khảm thuốc lá.
- B. Virus corona.
- C. Virus dại.
- D. Virus HIV

Câu 2. Quan sát hình dưới đây và xác định cấu tạo của virus bằng cách lựa chọn đáp án đúng.



- A. (1) Vỏ ngoài, (2) Vỏ protein, (3) Phần lõi.
- B. (1) Vỏ protein, (2) Vỏ ngoài, (3) Phần lõi.
- C. (1) Phần lõi, (2) Vỏ protein, (3) Vỏ ngoài.
- D. (1) Vỏ ngoài, (2) Phần lõi, (3) Vỏ protein.

Câu 3. Virus sống kí sinh nội bào bắt buộc vì chúng

- A. có kích thước hiển vi
- B. có cấu tạo tế bào nhân sơ.
- C. Chưa có cấu tạo tế bào,
- D. có hình dạng không cố định.