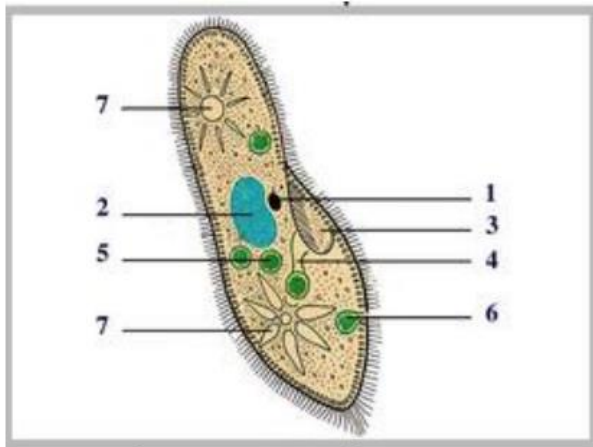


I. Quan sát trùng giày



Cấu tạo Trùng đế giày

1. Nhân bé
2. Nhân lớn
3. Miệng
4. Không bào tiêu hóa ở đáy hậu
5. Đường di chuyển của không bào tiêu hóa
6. Lỗ thoát bã thải
7. Không bào co bóp

II. Quan sát trùng roi



* Các em xem những đoạn video sau đây để tìm hiểu thêm về ĐVNS

- <https://www.youtube.com/watch?v=YBo0b6ABNzM>
- https://www.youtube.com/watch?v=L1_pUBHGJzU

* BÀI TẬP

- Vẽ hình dạng trùng giày, trùng roi và ghi chú thích mà em quan sát được vào vở.



Tuần 2 Tiết 4

Bài 4: TRÙNG ROI

I. Trùng roi xanh

Trùng roi xanh là một cơ thể động vật đơn bào, di chuyển nhờ roi, vừa tự dưỡng vừa dị dưỡng, hô hấp qua màng cơ thể, bài tiết và điều chỉnh áp suất thẩm thấu nhờ không bào co bóp, sinh sản vô tính theo cách phân đôi.

II. Tập đoàn trùng roi:

- Tập đoàn trùng roi gồm nhiều tế bào có roi, liên kết lại với nhau tạo thành. Chúng gợi ra mối quan hệ về nguồn gốc giữa động vật đơn bào và động vật đa bào.

* BÀI TẬP:

- 1/ Có thể gặp trùng roi ở đâu?
- 2/ Trùng roi giống và khác thực vật ở những điểm nào?
