



PHÒNG GIÁO DỤC ĐÀO TẠO QUẬN 12
TRƯỜNG TRUNG HỌC CƠ SỞ TRẦN QUANG KHẢI

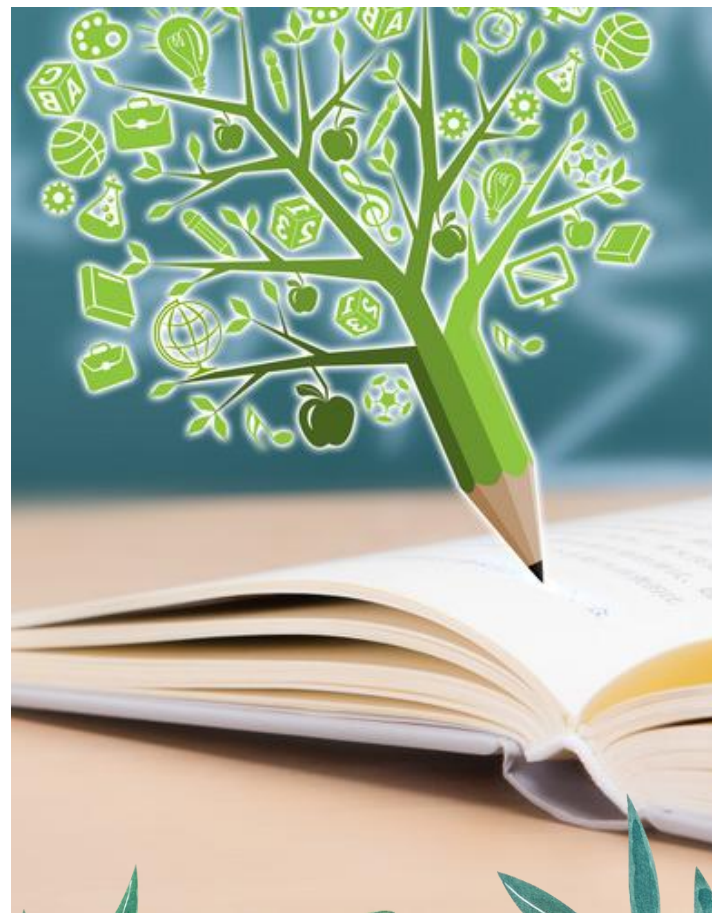


KHOA HỌC TỰ NHIÊN

LỚP 6

CHỦ ĐỀ 8: ĐA DẠNG THẾ GIỚI SỐNG

BÀI 29: THỰC VẬT



1. ĐA DẠNG THỰC VẬT

Tìm hiểu các nhóm thực vật

**Quan sát hình 29.1 kể tên các nhóm Thực vật.
Xác định đặc điểm mỗi nhóm.**

Quan sát hình ảnh, nghiên cứu thông tin hoàn thành PHT

Bảng: Đặc điểm các nhóm Thực vật

Các nhóm TV	Môi trường sống	Đặc điểm cơ quan sinh dưỡng	Đặc điểm cơ quan sinh sản
Rêu			
Dương xỉ			
Hạt trần			
Hạt kín			

Bảng: Đặc điểm các nhóm Thực vật

Các nhóm TV	Môi trường sống	Đặc điểm cơ quan sinh dưỡng	Đặc điểm cơ quan sinh sản
Rêu	Những nơi ẩm ướt (chân tường, gốc cây, ...)	<ul style="list-style-type: none">- Chưa có rễ chính thức.- Thân nhỏ, chưa có mạch dẫn.- Lá nhỏ.	<ul style="list-style-type: none">- Không có hoa, quả, hạt.- Cơ quan sinh sản là túi bào tử (nằm trên ngọn) chứa các hạt bào tử.
Dương xỉ			
H			
Hạ			

Rêu chưa có rễ chính thức và chưa có mạch dẫn, vậy nước và các chất khoáng vận chuyển trong thân bằng cách nào?



Rêu tản



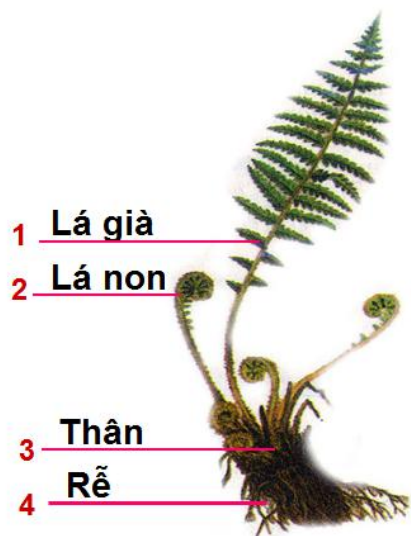
Rêu- cây rêu tường



Rêu sừng

Bảng: Đặc điểm các nhóm Thực vật

Các nhóm TV	Môi trường sống	Đặc điểm cơ quan sinh dưỡng	Đặc điểm cơ quan sinh sản
Rêu	Những nơi ẩm ướt (chân tường, gốc cây, ...)	<ul style="list-style-type: none">- Chưa có rễ chính thức.- Thân nhỏ, chưa có mạch dẫn.- Lá nhỏ.	<ul style="list-style-type: none">- Không có hoa, quả, hạt.- Cơ quan sinh sản là túi bào tử (nằm trên ngọn) chứa các hạt bào tử.
Dương xỉ	Sống nơi đất ẩm, chân tường, dưới tán rừng.	<ul style="list-style-type: none">- Rễ, thân, lá chính thức, có mạch dẫn vận chuyển các chất- Lá còn non thường cuộn lại ở đầu.	<ul style="list-style-type: none">- Không có hoa, quả, hạt.- Cơ quan sinh sản là túi bào tử (nằm mặt dưới là giá) chứa các hạt bào tử.
Hạt trần			
Hạt kín			



Cây dương xỉ và ỏ túi bào tử

Rêu- cây rêu tường

Có thể phân biệt nhóm Rêu và nhóm Dương xỉ nhờ đặc điểm cấu tạo bên trong nào?



Rau bọ



Guột



Cây lông cu li

DƯƠNG XỈ

Bảng: Đặc điểm các nhóm Thực vật

Các nhóm TV	Môi trường sống	Đặc điểm cơ quan sinh dưỡng	Đặc điểm cơ quan sinh sản
Rêu	Những nơi ẩm ướt (chân tường, gốc cây, ...)	<ul style="list-style-type: none"> - Chưa có rễ chính thức. - Thân nhỏ, chưa có mạch dẫn. - Lá nhỏ. 	<ul style="list-style-type: none"> - Không có hoa, quả, hạt. - Cơ quan sinh sản là túi bào tử (nằm trên ngọn) chứa các hạt bào tử.
Dương xỉ	Sống nơi đất ẩm, chân tường, dưới tán rừng.	<ul style="list-style-type: none"> - Rễ, thân, lá chính thức, có mạch dẫn vận chuyển các chất - Lá còn non thường cuộn lại ở đầu. 	<ul style="list-style-type: none"> - Không có hoa, quả, hạt. - Cơ quan sinh sản là túi bào tử (nằm mặt dưới là giá) chứa các hạt bào tử.
Hạt trần	Sống trên cạn.	<ul style="list-style-type: none"> - Rễ cọc. - Thân gỗ. - Lá hình kim. - Có mạch dẫn. 	<ul style="list-style-type: none"> - Chưa có hoa, quả. - Hạt nằm lộ trên noãn. - Cơ quan sinh sản là nón.
Hạt kín			

CÂY THÔNG



THÂN CÂY



HẠT TRẦN



**CÀNH
LÁ**

CƠ QUAN SINH SẢN CỦA CÂY THÔNG



NÓN ĐỰC



NÓN CÁI

MỘT SỐ CÂY HẠT TRẦN



CÂY PƠ MU



CÂY HOÀNG ĐÀN

MỘT SỐ CÂY HẠT TRẦN



CÂY KIM GIAO



CÂY TRẮC BÁCH DIỆP



CÂY VẠN TUẾ

Bảng: Đặc điểm các nhóm Thực vật

Các nhóm TV	Môi trường sống	Đặc điểm cơ quan sinh dưỡng	Đặc điểm cơ quan sinh sản
Rêu	Những nơi ẩm ướt (chân tường, gốc cây, ...)	<ul style="list-style-type: none"> - Chưa có rễ chính thức. - Thân nhỏ, chưa có mạch dẫn. - Lá nhỏ. 	<ul style="list-style-type: none"> - Không có hoa, quả, hạt. - Cơ quan sinh sản là túi bào tử (nằm trên ngọn) chứa các hạt bào tử.
Dương xỉ	Sống nơi đất ẩm, chân tường, dưới tán rừng.	<ul style="list-style-type: none"> - Rễ, thân, lá chính thức, có mạch dẫn vận chuyển các chất - Lá còn non thường cuộn lại ở đầu. 	<ul style="list-style-type: none"> - Không có hoa, quả, hạt. - Cơ quan sinh sản là túi bào tử (nằm mặt dưới là giá) chứa các hạt bào tử.
Hạt trần	Sống trên cạn.	<ul style="list-style-type: none"> - Rễ cọc. - Thân gỗ. - Lá hình kim. - Có mạch dẫn. 	<ul style="list-style-type: none"> - Chưa có hoa, quả. - Hạt nằm lộ trên noãn. - Cơ quan sinh sản là nón.
Hạt kín	Sống ở môi trường nước, môi trường cạn.	<ul style="list-style-type: none"> - Rễ, thân, lá biến đổi đa dạng. - Hệ mạch dẫn hoàn thiện. 	<ul style="list-style-type: none"> - Có hoa, quả, hạt. - Hạt được bảo vệ trong quả.

HẠT KÍN



**Cây bưởi có hoa, quả, hạt
nằm trong quả.**

THỰC VẬT HẠT TRẦN



HẠT THÔNG
(nằm lộ trên các lá nõn hở)

THỰC VẬT HẠT KÍN



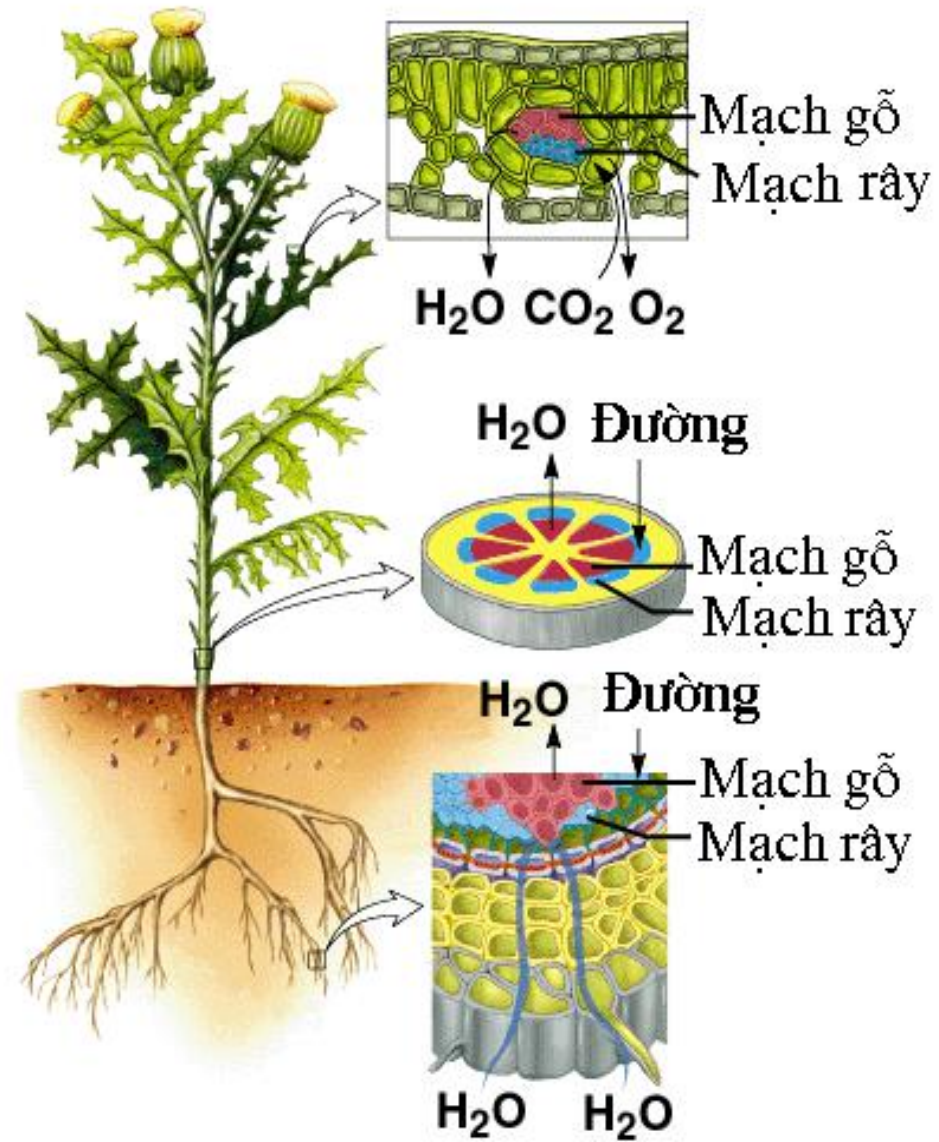
HẠT BƯỞI
(nằm trong quả)

HỆ THỐNG MẠCH DẪN Ở GÂN LÁ CỦA CÂY HẠT KÍN



Con đường vận chuyển ở cây

- Mạch rây
- Mạch gỗ



MẠCH DẪN HOÀN THIỆN Ở THỰC VẬT HẠT KÍN

CÂY HẠT KÍN



Cây hoa sứ



Cây hoa lan



Cây cẩm tú cầu



Cây hoa sen



Cây râm bụt



Cây hoa hồng



Cây hoa nhài



Cây hoa cúc

MỘT SỐ CÂY HẠT KÍN



CÂY BAO BÁP

CÂY BÈO TẮM



Trong 4 nhóm thực vật trên, nhóm nào tiến hóa và đa dạng nhất? Vì sao?



LUYỆN TẬP

- Tiến hành sắp xếp các đại diện Thực vật kể được từ hoạt động trò chơi khởi động vào các nhóm Thực vật đã học và giải thích.
- Hoàn thiện bảng 29.1: Nêu sự giống nhau và khác nhau giữa thực vật Hạt trần với thực vật Hạt kín.

Đặc điểm		Thực vật Hạt trần	Thực vật Hạt kín
Cơ quan sinh dưỡng	Rễ	Có	Có
	Thân	Có	Có
	Lá	Có	Có
Cơ quan sinh sản	Nón	Có	Không
	Hoa	Không	Có
	Quả	Không	Có
	Hạt	Có	Có

VẬN DỤNG

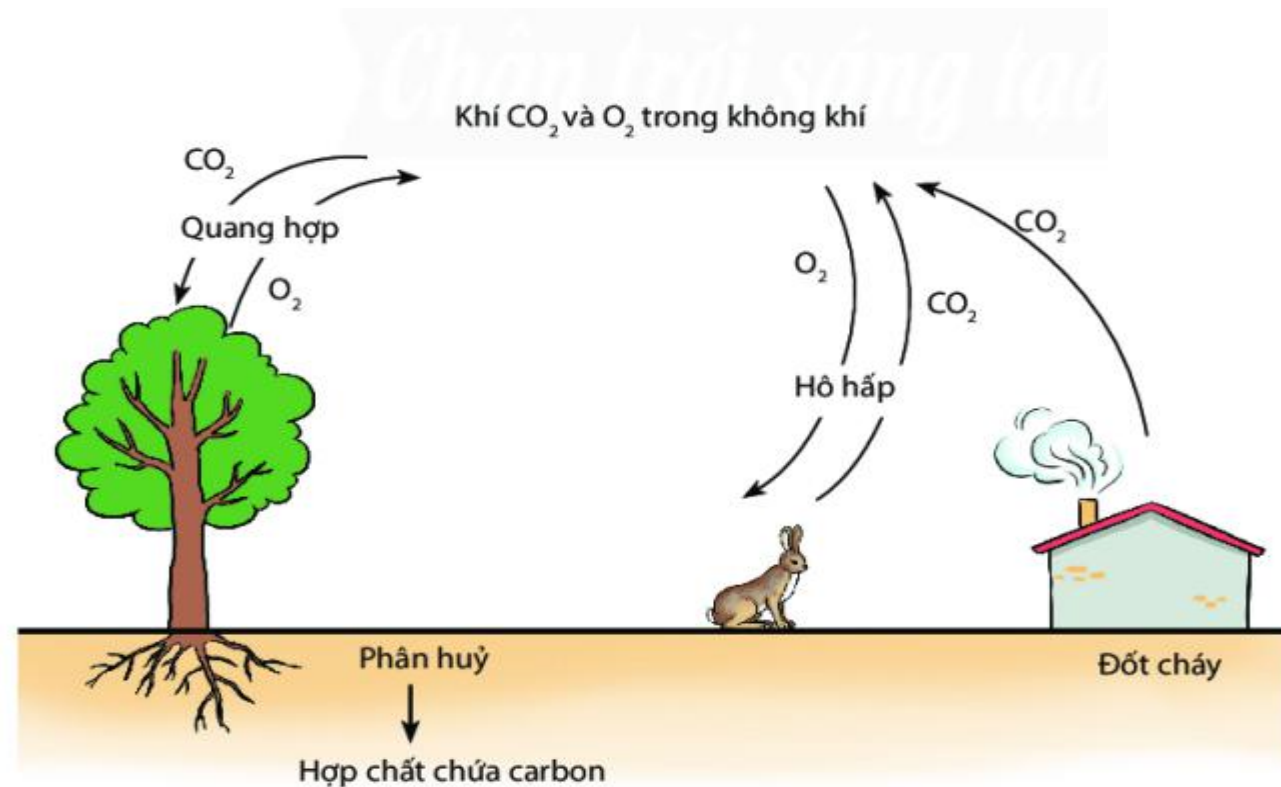
Quan sát và giới thiệu một số Thực vật ở xung quanh em, thực hành phân chia chúng vào các nhóm, đề xuất được những lưu ý trong việc chăm sóc để cây phát triển khỏe mạnh

Đại diện cây gì...? Đặc điểm môi trường sống...? Cây này được xếp vào nhóm Thực vật nào...? Cách chăm sóc cần lưu ý những gì...?

2. VAI TRÒ CỦA THỰC VẬT

Tìm hiểu vai trò của thực vật trong tự nhiên

Quan sát sơ đồ cho biết: Hàm lượng khí carbon dioxide và oxygen trong không khí được cân bằng như thế nào? Từ đó nêu vai trò của thực vật trong điều hoà khí hậu?



Bảng: Ảnh hưởng của thực vật đến khí hậu một vùng

Các yếu tố khí hậu	Nơi có ít thực vật	Nơi có nhiều thực vật
Ánh sáng	Ánh sáng chiếu xuống mặt đất mạnh	Ánh sáng chiếu xuống mặt đất yếu
Nhiệt độ	Cao	Thấp
Độ ẩm	Thấp	Cao
Gió thổi	Mạnh	Yếu

→ Khí hậu ở 2 nơi: có thực vật và không có thực vật khác nhau như thế nào?

A: không có thực vật



B: có thực vật



→ Nhận xét không khí ở 2 nơi?



Sạt lở đất



Đồi trọc đất bị xói mòn



Lũ lụt

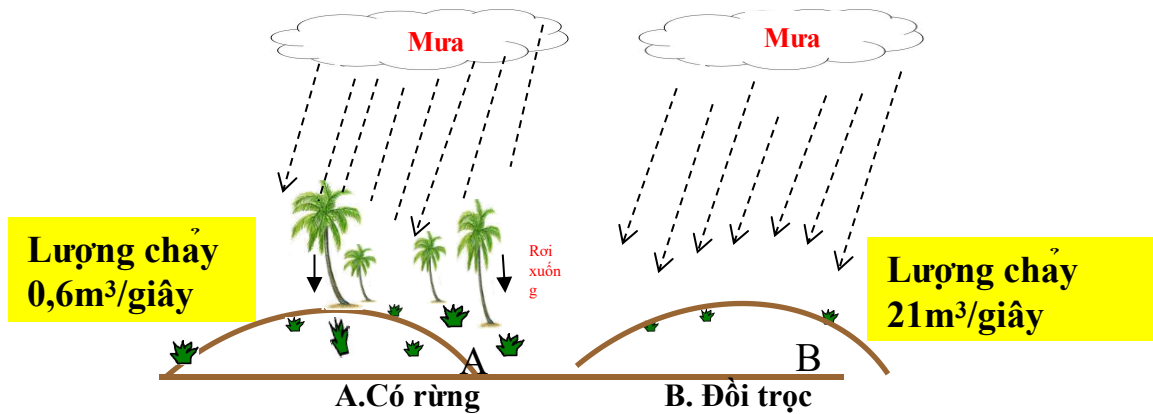


Hạn hán

**Quan sát hình cho biết:
Tại sao phải trồng cây
gây rừng? Việc trồng
cây xanh có lợi ích gì
đòi với vấn đề bảo vệ
môi trường?**



MỘT SỐ CÂY TRỒNG TRONG NHÀ



Hình: Lượng chảy của dòng nước mưa ở 2 nơi khác nhau

Quan sát hình và theo dõi thí nghiệm minh họa, hoạt động nhóm hoàn thành bảng so sánh điểm khác nhau giữa 2 khu vực A (có rừng) và B (đồi trọc) trong PHT

Đặc điểm	Khu vực A (có rừng)	Khu vực B(đồi trọc)
<i>Phân bố cây xanh</i>		
<i>Lượng chảy của dòng nước mưa</i>		
<i>Khả năng giữ đất</i>		
<i>Khả năng giữ nước</i>		

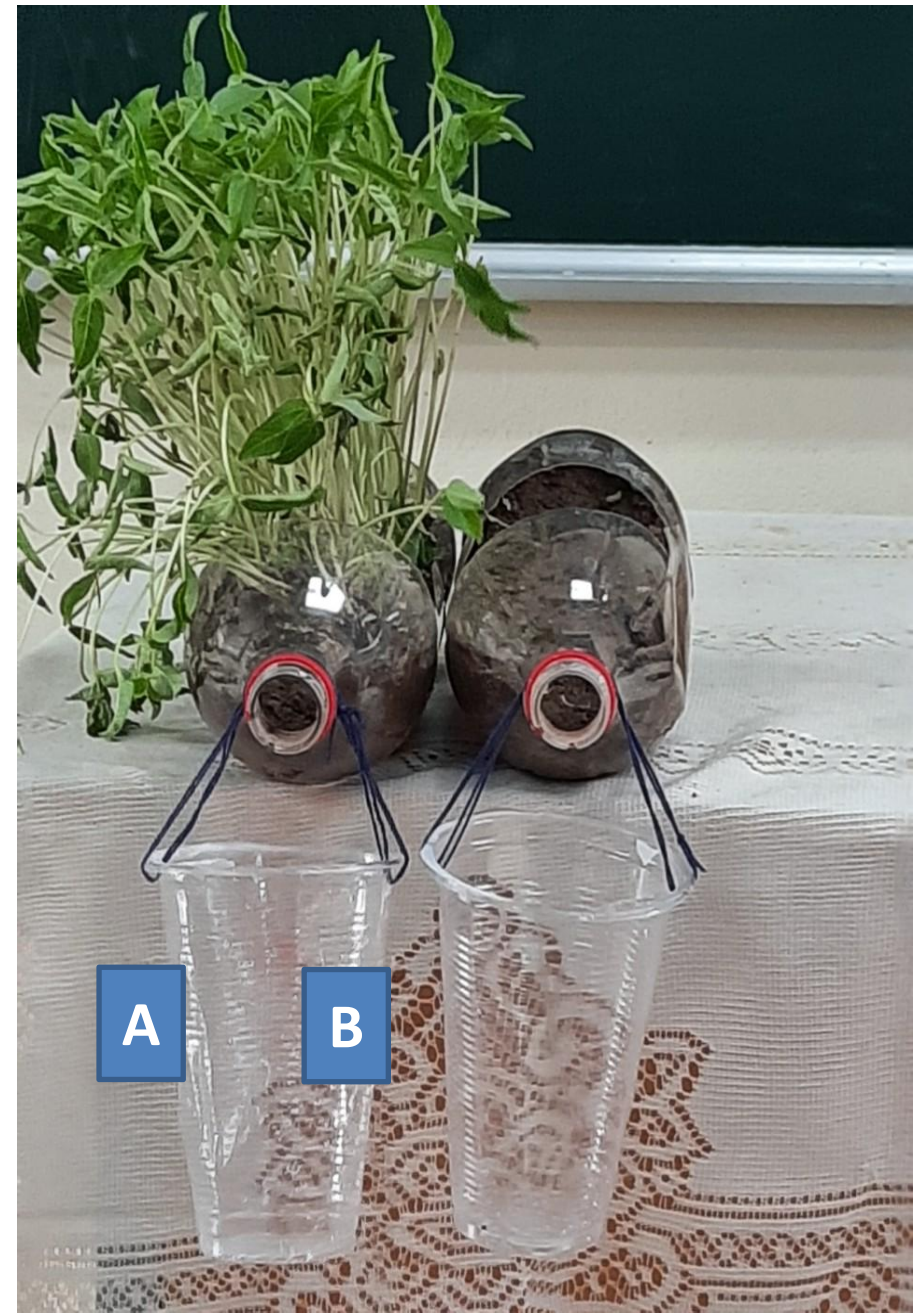
Thí Nghiệm

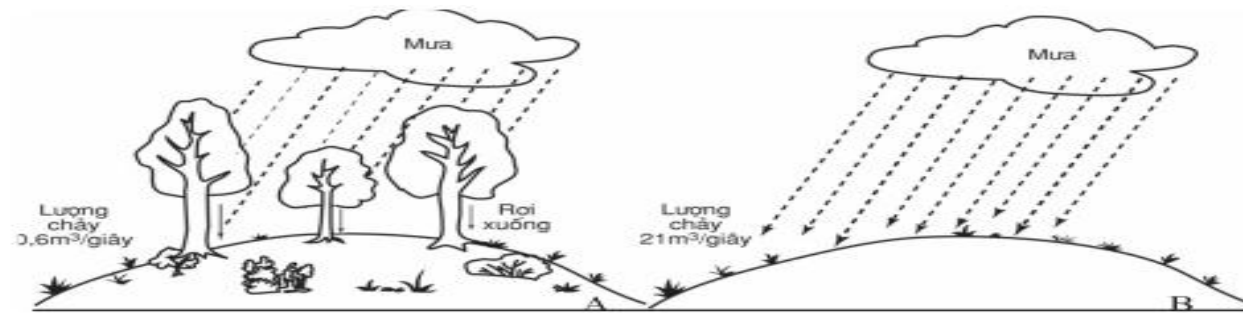
Chậu A: có cây(khu có rừng)

Chậu B: Không có cây(Đồi trọc)

Tạo 1 trận mưa giả bằng cách tưới vào 2 chậu 1 lượng nước như nhau

Nhận xét màu sắc và lượng nước chảy ra 2 cốc A và B





Đặc điểm	Khu vực A(có rừng)	Khu vực B (Đồi trọc)
Sự phân bố của cây	Có nhiều cây, phân nhiều tầng	Chỉ có cây bụi nhỏ
Lượng chảy	0,6 m ³ /s	21 m ³ /s
Khả năng giữ đất	Giữ được đất (ít bị xói mòn)	Giữ được ít đất (đất bị xói mòn)
Khả năng giữ nước	Giữ được nước	Giữ được ít nước

Lấy ví dụ về những động vật mà nơi ở của chúng là thực vật theo bảng sau:

STT	Tên động vật	Nơi ở của động vật		
		Lá cây	Thân, cành cây	Gốc cây
1	Sâu cuốn lá	x		
2				

Lấy ví dụ tên con vật và tên cây mà con vật đó sử dụng làm thức ăn theo bảng:

Stt	Tên động vật	Tên cây	Bộ phận của cây mà con vật sử dụng			
			Lá	Rễ, củ	Quả	Hạt

Ổn định hàm lượng khí oxygen và Carbondioxide

Điều hòa khí hậu

Giảm ô nhiễm môi trường

Cung cấp oxi, thức ăn, nơi ở, nơi sinh sản cho động vật



Góp phần Giữ đất, chống xói mòn

Hạn chế ngập lụt, hạn hán

Cung cấp lương thực, thực phẩm, đồ gỗ... nhưng cũng có hại cho con người

Tìm hiểu vai trò của thực vật trong đời sống **Bài hát “Vườn cây của ba”**



Đáp án Phiếu học tập

STT	Tên cây	Cây lương thực	Cây thực phẩm	Cây ăn quả	Cây lấy gỗ	Cây làm thuốc	Cây làm cảnh	Cây cho bóng mát
1	Lúa	x						
2	Rau		x					
3	Hoa						x	
4	Bưởi			x				
5	Sầu riêng			x				
6	Mít			x	x			
7	Thuốc bỏng					x		
8	Lá lốt		x					
9	Xà cừ				x			x
10	Khoai lang		x					

Rút ra nhận xét về vai trò của thực vật đối với đời sống con người.



Lúa



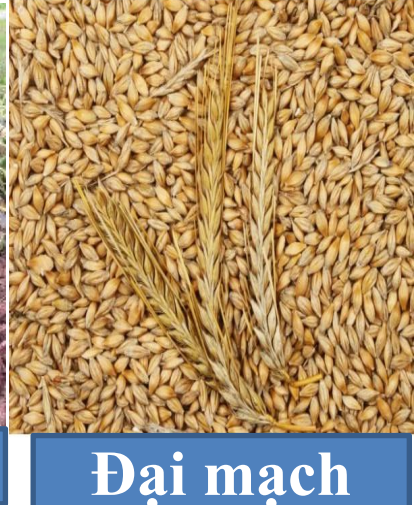
Khoai tây



Ngô



Khoai lang



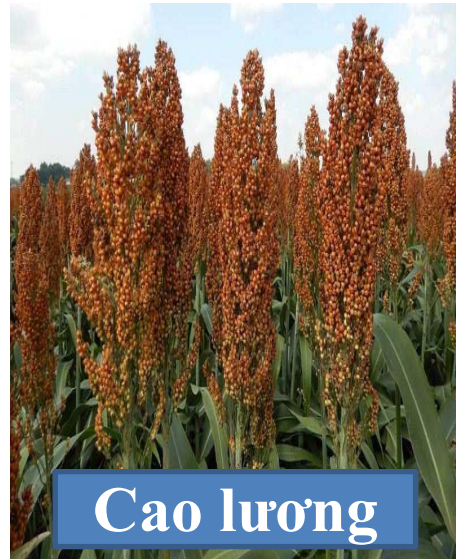
Đại mạch



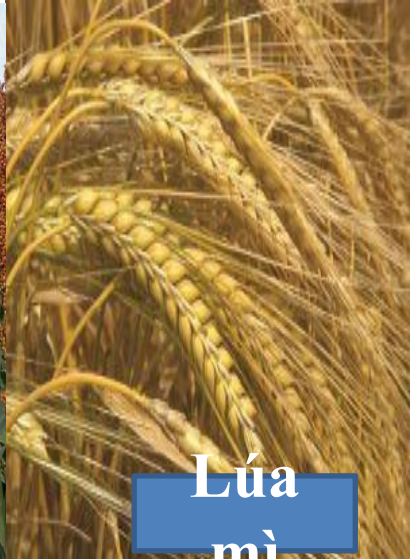
Sắn



Kê



Cao lương



Lúa mì

Đa dạng thực vật ở Việt Nam

Made With
VivaVideo

Đề xuất một số biện pháp bảo vệ sự đa dạng của thực vật?



Ngăn chặn phá rừng. Hạn chế khai thác các loài quý hiếm



Xây dựng vườn quốc gia



Cấm buôn bán và xuất khẩu các loài quý hiếm Tuyên truyền giáo dục nhân dân bảo vệ rừng





VẬN DỤNG

HS lựa chọn loài thực vật có ích (cây rau, cây gia vị, cây hoa...trong hộp xốp hoặc thủy canh...), sử dụng dụng cụ để trồng và chăm sóc cây tại nhà (Nộp báo cáo sau 1-2 tuần)

Sản phẩm: HS báo cáo sản phẩm (chụp hình, quay video trình bày trên slides...) về cây được trồng và chăm sóc của nhóm.

Bảng tiêu chí đánh giá:

STT	Tiêu chí	Điểm tối đa
1	Nêu được các loại dụng cụ dụng để trồng, chăm sóc cây	10
2	Nêu được đầy đủ các bước trồng và chăm sóc cây (có kèm theo hình ảnh, video minh họa)	40
3	Mô tả rõ thao tác thực hiện ở các bước	20
4	Cây trồng phát triển tươi tốt	30

DẶN DỒ

- **Học bài và làm bài trong sách giáo khoa.**
- **Tìm hiểu bài 30: Thực hành phân loại thực vật**