

**ÔN TẬP KIỂM TRA KHOA HỌC TỰ NHIÊN 6 CUỐI HỌC KÌ 2
NĂM HỌC 2021 – 2022**

I. TRẮC NGHIỆM

Câu 1: Vai trò của thực vật với đời sống con người?

- A. Làm cảnh. C. Cung cấp lương thực.
B. Làm thuốc. D. Cả 3 đáp án trên đều đúng.

Câu 2: Trong các thực vật sau, loại nào cơ thể có cả hoa, quả và hạt?

- A. Cây cam. C. Rêu tản.
B. Cây vạn tuế. D. Cây thông.

Câu 3: Đâu là tác hại của động vật đối với đời sống con người?

- A. Cung cấp thực phẩm.
B. Làm cảnh.
C. Thí nghiệm.
D. Là tác nhân gây bệnh hoặc trung gian truyền bệnh

Câu 4: Hồ là đại diện của nhóm động vật nào sau đây?

- A. Cá B. Thú. C. Lưỡng cư. D. Bò sát

Câu 5: Động vật có xương sống bao gồm:

- A. Cá, Lưỡng cư, Bò sát, Chim, Thú. C. Cá, Lưỡng cư, Bò sát, Ruột khoang, Thú.
B. Cá, Chân Khớp, Bò sát, Chim, Thú. D. Thân mềm, Lưỡng cư, Bò sát, Chim, Thú.

Câu 6: Đâu là vai trò của đa dạng sinh học đối với con người?

- A. Cung cấp các sản phẩm sinh học cho con người. C. Cung cấp nguyên liệu để sản xuất đồ dùng.
B. Phục vụ nhu cầu tham quan, du lịch. D. Cả 3 đáp án trên đều đúng.

Câu 7: Phát biểu nào sau đây là đúng?

- A. Khối lượng của một vật có đơn vị là N.
B. Lực hấp dẫn là lực hút giữa các vật có khối lượng.
C. Khối lượng của một vật thay đổi theo vị trí đặt vật
D. Khối lượng của một vật phụ thuộc vào trọng lượng của nó.

Câu 8: Phát biểu nào sau đây là đúng?

- A. Trọng lượng của vật là lực hút của Trái Đất tác dụng lên vật.
B. Trọng lượng của một vật có đơn vị là kg.
C. Trọng lượng của vật là độ lớn lực hút của Trái Đất tác dụng lên vật.
D. Trọng lượng của vật tỉ lệ với thể tích của vật.

Câu 9: Khi sử dụng quạt điện, điện năng đã biến đổi thành dạng năng lượng nào?

- A. Cơ năng. B. Nhiệt năng. C. Hóa năng. D. Quang năng.

Câu 10: Trong các dụng cụ và thiết bị điện sau đây, thiết bị nào chủ yếu biến đổi điện năng thành quang năng?

- A. Máy quạt. B. Bàn là điện. C. Bóng đèn điện. D. Máy bơm nước.

Câu 11: Nhóm thực vật nào sau đây có đặc điểm có mạch, có hạt, không có hoa?

- A. Rêu. B. Dương xỉ. C. Hạt trần. D. Hạt kín.

Câu 12: Trong các thực vật sau, loại nào cơ thể có cả hoa, quả và hạt?

- A. Cây bưởi. B. Cây vạn tuế. C. Rêu tản. D. Cây thông.

Câu 13: Thủy tức là đại diện của nhóm động vật nào sau đây?

- A. Ruột khoang. B. Giun. C. Thân mềm. D. Chân khớp.

Câu 14: Hươu sao là đại diện của nhóm động vật nào sau đây?

- A. Cá. B. Thú. C. Lưỡng cư. D. Bò sát.

Câu 15: Động vật có xương sống bao gồm:

- A. Cá, Lưỡng cư, Bò sát, Chim, Thú. C. Cá, Lưỡng cư, Bò sát, Ruột khoang, Thú.
B. Cá, Chân Khớp, Bò sát, Chim, Thú. D. Thân mềm, Lưỡng cư, Bò sát, Chim, Thú.

Câu 16: Lạc đà là động vật đặc trưng cho sinh cảnh nào?

- A. Hoang mạc.
- B. Rừng ôn đới.
- C. Rừng mưa nhiệt đới.
- D. Đài nguyên.

Câu 17: Phát biểu nào sau đây là không đúng?

- A. Khối lượng của túi đường chỉ lượng đường chứa trong túi.
- B. Trọng lượng của một người là độ lớn của lực hút của Trái Đất tác dụng lên người đó.
- C. Trọng lượng của một vật tỉ lệ thuận với khối lượng của vật đó.
- D. Khối lượng của một vật phụ thuộc vào trọng lượng của nó.

Câu 18: Phát biểu nào sau đây là đúng?

- A. Trọng lượng của vật là lực hút của Trái Đất tác dụng lên vật.
- B. Trọng lượng của một vật có đơn vị là kg.
- C. Trọng lượng của vật là độ lớn lực hút của Trái Đất tác dụng lên vật.
- D. Trọng lượng của vật tỉ lệ với thể tích của vật.

Câu 19: Dạng năng lượng nào đã chuyển hóa thành điện năng trong một chiếc đồng hồ điện tử chạy bằng pin?

- A. Cơ năng.
- B. Nhiệt năng.
- C. Hóa năng.
- D. Quang năng.

Câu 20: Trong các dụng cụ và thiết bị điện sau đây, thiết bị nào chủ yếu biến đổi điện năng thành nhiệt năng?

- A. Máy quạt.
- B. Bàn là điện.
- C. Máy khoan.
- D. Máy bơm nước.

Câu 21: Đâu không phải vai trò của thực vật?

- A. Góp phần giữ cân bằng hàm lượng khí oxygen và carbon dioxide trong không khí
- B. Hiện tượng thoát hơi nước ở lá cây góp phần làm giảm nhiệt độ môi trường
- C. Làm ô nhiễm môi trường
- D. Thực vật góp phần chống xói mòn đất và bảo vệ nguồn nước

Câu 22: Đại diện nào dưới đây không thuộc ngành hạt kín?

- A. Cây xương rồng
- B. Cây bèo tấm
- C. Cây đào
- D. Cây vạn tuế.

Câu 23: Đâu là tác hại của động vật trong đời sống con người?

- A. Bảo vệ an ninh
- B. Là thức ăn cho các động vật khác
- C. Là tác nhân gây bệnh hoặc vật trung gian truyền bệnh
- D. Cung cấp thực phẩm

Câu 24: Nhóm động vật nào dưới đây không thuộc ngành động vật có xương sống?

- A. Bò sát
- B. Lưỡng cư
- C. Thân Mềm
- D. Thú

Câu 25: Động vật không có xương sống bao gồm?

- A. Cá, Lưỡng cư, Bò sát, Chim, Thú
- B. Cá, Chân khớp, Bò sát, Chim, Thú
- C. Thân mềm, Lưỡng cư, Bò sát, Chim, Thú
- D. Ruột khoang, Giun, Giáp xác, Chân khớp

Câu 26: Ý nào dưới đây không phải là hậu quả của việc suy giảm đa dạng sinh học?

- A. Bệnh covid 19 ở người
- B. Hiệu ứng nhà kính
- C. Biến đổi khí hậu
- D. Tuyệt chủng động, thực vật

Câu 27: Kết luận nào sau đây là sai khi nói về trọng lượng của vật?

- A. Trọng lượng của vật tỉ lệ với thể tích vật
- B. Trọng lượng của vật là độ lớn của trọng lực tác dụng lên vật
- C. Có thể xác định trọng lượng của vật bằng lực kế
- D. Trọng lượng tỉ lệ với khối lượng của vật

Câu 28: Phát biểu nào sau đây là không đúng?

- A. Khối lượng của túi đường chỉ lượng đường chứa trong túi
- B. Trọng lượng của một người là độ lớn của lực hút của Trái Đất tác dụng lên người đó

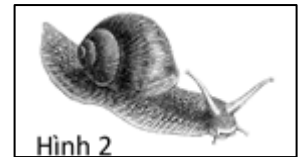
- C. Trọng lượng của một vật tỉ lệ thuận với khối lượng của vật đó
 D. Khối lượng của một vật phụ thuộc vào trọng lượng của nó

Câu 29: Phát biểu nào sau đây sai?

- A. Năng lượng không tự nhiên sinh ra cũng không tự nhiên mất đi
 B. Năng lượng có thể chuyển từ vật này qua vật khác
 C. Năng lượng tự nhiên sinh ra cũng tự nhiên mất đi
 D. Năng lượng có thể chuyển từ dạng này sang dạng khác



Hình 1



Hình 2

Câu 30: Khi sử dụng lò sưởi điện, năng lượng nào đã biến đổi thành nhiệt năng?

- A. Cơ năng B. Điện năng C. Hóa năng D. Quang năng

Câu 31: Đây là vai trò của thực vật trong tự nhiên ?

- A. Thực vật là thức ăn của nhiều loài sinh vật khác.
 B. Thực vật cung cấp nơi ở, nơi sinh sản cho nhiều loài sinh vật.
 C. Thực vật góp phần điều hoà khí hậu, chống xói mòn đất.
 D. Cả ba đáp án trên.

Câu 32: Tên của nhóm thực vật trong hình 1:

- A. Rêu. B. Dương xỉ. C. Hạt trần. D. Hạt kín.

Câu 33: Căn cứ vào đâu để chia động vật thành hai nhóm là động vật có xương sống và động vật không xương sống?

- A. Xương cột sống. B. Hệ thần kinh. C. Hệ bài tiết. D. Môi trường sống.

Câu 34: Tên của động vật trong hình 2:

- A. Châu chấu. B. Ốc sên C. Mực ống. D. Trai sông.

Câu 35: Động vật gây bệnh cho con người:

- A. Bọ chét. B. Giun. C. Sán kí sinh. D. Cả ba đáp án trên.

Câu 36: Đa dạng sinh học là sự phong phú về:

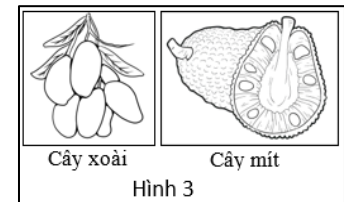
- A. Số lượng loài. C. Môi trường sống.
 B. Số lượng cá thể trong loài. D. Cả 3 đáp án trên đều đúng.

Câu 37: Một ô tô có khối lượng 3 tấn thì trọng lượng của ô tô đó là:

- A. 300 N C. 30000 N
 B. 30 N D. 3000 N

Câu 38: Kết luận nào sau đây là sai khi nói về trọng lượng của vật?

- A. Trọng lượng của vật tỉ lệ thuận với thể tích vật.
 B. Trọng lượng của vật là độ lớn của trọng lực tác dụng lên vật.
 C. Có thể xác định trọng lượng của vật bằng lực kế.
 D. Trọng lượng tỉ lệ thuận với khối lượng của vật.



Hình 3

Câu 39: Khi sử dụng lò sưởi điện, năng lượng nào đã biến đổi thành nhiệt năng?

- A. Cơ năng. B. Điện năng. C. Hoá năng. D. Quang năng.

Câu 40: Phát biểu nào sau đây đúng? Khi quạt điện hoạt động.

- A. Phần lớn điện năng tiêu thụ chuyển hoá thành nhiệt năng.
 B. Phần lớn điện năng tiêu thụ chuyển hoá thành thế năng.
 C. Phần lớn năng lượng hữu ích thu được cuối cùng bao giờ cũng lớn hơn phần năng lượng ban đầu cung cấp cho quạt.
 D. Phần năng lượng hao hụt biến đổi thành dạng năng lượng khác.

Câu 41: Đây là vai trò của thực vật đối với con người:

- A. Làm cảnh C. Cung cấp lương thực, thực phẩm
 B. Làm thuốc D. Cả ba đáp án trên đều đúng

Câu 42: Quan sát hình và cho biết chúng thuộc nhóm thực vật nào?

- A. Hạt trần B. Hạt kín C. Dương xỉ D. Rêu

Câu 43: Nhóm động vật nào dưới đây không thuộc ngành động vật có xương sống?

- A. Bò sát B. Lưỡng cư C. Chân khớp D. Thú

Câu 44: Động vật không xương sống bao gồm?

- A. Cá, lưỡng cư, bò sát, chim, thú C. Bò sát, lưỡng cư, chân khớp, ruột khoang
B. Ruột khoang, giun, thân mềm, chân khớp D. Thú, chim, ruột khoang, cá, giun

Câu 45: Động vật có xương sống bao gồm:

- A. Cá, Lưỡng cư, Bò sát, Chim, Thú. C. Cá, Lưỡng cư, Bò sát, Ruột khoang, Thú.
B. Cá, Chân khớp, Bò sát, Chim, Thú. D. Thân mềm, Lưỡng cư, Bò sát, Chim, Thú

Câu 46: Đâu là vai trò của đa dạng sinh học đối với môi trường tự nhiên

- A. Cung cấp lương thực, thực phẩm cho con người, động vật
B. Phục vụ nhu cầu tham quan, du lịch
C. Bảo vệ đất, nguồn nước, chắn gió, chắn sóng
D. Giúp con người thích ứng với biến đổi khí hậu

Câu 47: Phát biểu nào sau đây là không đúng?

- A. Khối lượng của túi đường chỉ lượng đường chứa trong túi.
B. Trọng lượng của một người là độ lớn của lực hút của Trái Đất tác dụng lên người đó.
C. Trọng lượng của một vật tỉ lệ thuận với khối lượng của vật đó.
D. Khối lượng của một vật phụ thuộc vào trọng lượng của nó.

Câu 48: Phát biểu nào sau đây là đúng?

- A. Trọng lượng của vật là lực hút của Trái Đất tác dụng lên vật.
B. Trọng lượng của một vật có đơn vị là kg.
C. Trọng lượng của vật là độ lớn lực hút của Trái Đất tác dụng lên vật.
D. Trọng lượng của vật tỉ lệ với thể tích của vật.

Câu 49: Phát biểu nào sau đây là đúng khi nói về định luật bảo toàn năng lượng

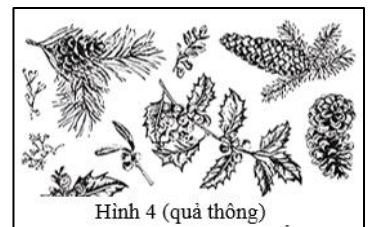
- A. Năng lượng có thể tự sinh ra hoặc tự mất đi và chuyển từ dạng này sang dạng khác hoặc truyền từ vật này sang vật khác.
B. Năng lượng không tự sinh ra và tự mất đi mà có thể truyền từ vật này sang vật khác.
C. Năng lượng không tự sinh ra hoặc tự mất đi mà chỉ chuyển từ dạng này sang dạng khác hoặc truyền từ vật này sang vật khác.
D. Năng lượng không tự sinh ra hoặc tự mất đi mà chỉ chuyển từ dạng này sang dạng khác.

Câu 50: Khi quạt điện hoạt động thì có sự chuyển hoá:

- A. Cơ năng thành điện năng. D. Điện năng thành cơ năng.
B. Điện năng thành hoá năng.
C. Nhiệt năng thành điện năng

Câu 51: Chọn câu không đúng: Vai trò của thực vật trong đời sống?

- A. Cung cấp thức ăn, nơi ở cho một số loài động vật
B. Cung cấp lương thực, thực phẩm cho con người
C. Cung cấp nguyên liệu, vật liệu cho các ngành sản xuất
D. Làm cảnh.

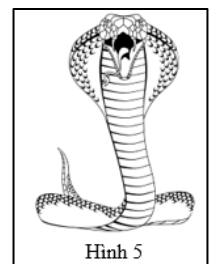


Câu 52: Quan sát hình bên và cho biết loài cây này thuộc nhóm thực vật nào?

- A. Nhóm Rêu C. Nhóm Hạt trần
B. Nhóm Dương xỉ D. Nhóm Hạt kín

Câu 53: Gọi tên sinh vật trong hình, cho biết nó thuộc nhóm động vật nào?

- A. Con rắn – Thân mềm C. Con giun – Thân mềm
B. Con rắn – Bò sát D. Con giun – Bò sát



Câu 54: Chọn đáp án không đúng:

- A. Giun kí sinh gây bệnh ở người.
- B. Bọ chét là trung gian truyền bệnh dịch hạch.
- C. Con hà bám dưới mạn thuyền gây hư hỏng tàu thuyền.
- D. Mối gây hại lúa.

Câu 55: Nhóm động vật chưa có xương sống gồm:

- A. Giun đất, Thân mềm, Chân khớp, Cá
- B. Lưỡng cư, Bò sát, Chim, Thú, Chân khớp
- C. Cá, Lưỡng cư, Bò sát, Chim, Thú
- D. Ruột khoang, Giun, Thân mềm, Chân khớp

Câu 56: Cho các vai trò sau:

- (1) Đảm bảo sự phát triển bền vững của con người
- (2) Là nguồn cung cấp tài nguyên vô cùng, vô tận
- (3) Phục vụ nhu cầu tham quan, giải trí của con người
- (4) Giúp con người thích nghi với biến đổi khí hậu
- (5) Liên tục hình thành thêm nhiều loài mới phục vụ cho nhu cầu của con người

Những vai trò nào là vai trò của đa dạng sinh học đối với con người?

- A. (1), (2), (3)
- B. (2), (3), (5)
- C. (1), (3), (4)
- D. (2), (4), (5)

Câu 57: Điền vào chỗ trống để được câu hoàn chỉnh: Lực mà Trái Đất tác dụng lên vật chính là.....

- A. Lực ma sát
- B. Trọng lượng
- C. Lực tiếp xúc
- D. Lực hấp dẫn

Câu 58: Phát biểu nào sau đây là đúng?

- A. Khối lượng tịnh là số đo lượng chất của một vật.
- B. Khối lượng của một vật đơn vị là Newton (N)
- C. Trọng lượng tỉ lệ với khối lượng của vật.
- D. Khối lượng là số đo lượng chất của một vật khi không tính bao bì.

Câu 59: Điền vào chỗ trống “...” sau đây để được câu hoàn chỉnh: Định luật bảo toàn năng lượng: “Năng lượng không tự nhiên sinh ra cũng không tự nhiên mất đi, nó chỉ chuyển từ này sang khác hoặc truyền từ vật này sang vật khác”.

- A. chỗ - chỗ
- B. loại – loại
- C. dạng – dạng
- D. kiểu – kiểu

Câu 60: Khi bình nóng lạnh hoạt động, đã có sự chuyển hóa năng lượng từ dạng nào sang dạng nào?

- A. Điện năng sang nhiệt năng
- B. Nhiệt năng sang điện năng
- C. Cơ năng sang nhiệt năng
- D. Nhiệt năng sang cơ năng.

Câu 61: Thực vật góp phần làm giảm ô nhiễm môi trường bằng cách

- A. giảm bụi và khí độc, tăng hàm lượng CO₂.
- B. giảm bụi và khí độc, cân bằng hàm lượng CO₂ và O₂.
- C. giảm bụi và khí độc, giảm hàm lượng O₂.
- D. giảm bụi và sinh vật gây bệnh, tăng hàm lượng CO₂.

Câu 62: Thực vật có vai trò gì đối với động vật?

- A. Cung cấp thức ăn.
- B. Ngăn biến đổi khí hậu.
- C. Giữ đất, giữ nước.
- D. Cung cấp thức ăn, nơi ở.

Câu 63: Đặc điểm cơ bản nhất để phân biệt nhóm động vật có xương sống với nhóm động vật không xương sống là

- A. hình thái đa dạng.
- B. có xương sống.
- C. kích thước cơ thể lớn.
- D. sống lâu.

Câu 64: Sự đa dạng của động vật được thể hiện rõ nhất ở

- A. cấu tạo cơ thể và số lượng loài.
- B. số lượng loài và môi trường sống.
- C. môi trường sống và hình thức dinh dưỡng.

D. hình thức dinh dưỡng và hình thức vận chuyển.

Câu 65: Tập hợp các loài nào sau đây thuộc lớp Động vật có vú (Thú)?

A. Tôm, muỗi, lợn, cừu.

C. Cá voi, vịt trời, rùa, thỏ.

B. Bò, châu chấu, sư tử, voi.

D. Gấu, mèo, dê, cá heo.

Câu 66: Hành động nào dưới đây là hành động bảo vệ đa dạng sinh học?

A. Đốt rừng làm nương rẫy.

C. Trồng cây gây rừng.

B. Xây dựng nhiều đập thủy điện.

D. Biến đất rừng thành đất phi nông nghiệp.

Câu 67: Đơn vị của trọng lực là gì?

A. Niuton (N).

B. Kilogam (Kg).

C. Lít (l).

D. Mét (m).

Câu 68: Trong các trường hợp sau đây, trường hợp nào xảy ra do trọng lực tác dụng lên vật?

A. Người công nhân đang đẩy thùng hàng.

C. Quả dừa rơi từ trên cây xuống.

B. Cành cây đung đưa trước gió.

D. Em bé đang đi xe đạp.

Câu 69: Chọn từ thích hợp điền vào chỗ trống trong câu sau đây: “Con người muốn hoạt động (đi lại, giữ ấm cơ thể, ...) cần phải có”.

A. năng lượng.

B. hóa năng.

C. nhiệt năng.

D. động năng.

Câu 70: Hoạt động nào dưới đây sử dụng năng lượng hiệu quả?

A. Để máy tính ở chế độ chờ khi không sử dụng.

B. Để thức ăn còn nóng vào tủ lạnh.

C. Sử dụng bóng đèn dây tóc thay cho đèn led.

D. Sử dụng máy giặt khi đủ lượng quần áo để giặt.

Câu 71: Điều không phải vai trò của thực vật:

A. Góp phần giữ cân bằng hàm lượng khí oxygen và carbon dioxide trong không khí.

B. Hiện tượng thoát hơi nước ở lá cây góp phần làm giảm nhiệt độ môi trường.

C. Làm ô nhiễm môi trường.

D. Thực vật góp phần chống xói mòn đất và bảo vệ nguồn nước.

Câu 72: Theo phân loại của Whittaker đại diện nào sau đây không thuộc nhóm Thực vật?

A. Rêu.

B. Thông.

C. Xương rồng.

D. Tảo lục.

Câu 73: Giới Động vật được chia thành hai nhóm lớn là:

A. Động vật bậc thấp và động vật bậc cao.

B. Động vật đơn bào và động vật đa bào.

C. Động vật tự dưỡng và động vật dị dưỡng.

D. Động vật không xương sống và động vật có xương sống.

Câu 74: Loài động vật nào chuyên đục ruỗng các đồ dùng bằng gỗ trong gia đình?

A. Mối.

B. Rận.

C. Ốc sên.

D. Bọ chét.

Câu 75: Động vật có xương sống bao gồm:

A. Cá, Chân khớp, Bò sát, Chim, Thú.

C. Cá, Lưỡng cư, Bò sát, Ruột khoang, Thú.

B. Cá, Lưỡng cư, Bò sát, Chim, Thú.

D. Thân mềm, Lưỡng cư, Bò sát, Chim, Thú.

Câu 76: Điều là vai trò của đa dạng sinh học đối với môi trường tự nhiên?

A. Cung cấp lương thực, thực phẩm cho con người, động vật.

B. Phục vụ nhu cầu tham quan, du lịch.

C. Bảo vệ đất, nguồn nước, chắn gió, chắn sóng.

D. Giúp con người thích ứng với biến đổi khí hậu.

Câu 77: Phát biểu nào sau đây là đúng?

A. Khối lượng của một vật có đơn vị là N.

B. Lực hấp dẫn là lực hút giữa các vật có khối lượng.

C. Khối lượng của một vật thay đổi theo vị trí đặt vật.

D. Khối lượng của một vật phụ thuộc vào trọng lực của nó.

Câu 78: Phát biểu nào sau đây là đúng?

- A. Trọng lượng của vật là lực hút của Trái Đất tác dụng lên vật.
- B. Trọng lượng của một vật có đơn vị là kg.
- C. Trọng lượng của vật tỉ lệ với thể tích của vật.
- D. Trọng lượng của vật là độ lớn lực hút của Trái Đất tác dụng lên vật.

Câu 79: Điền vào chỗ trống “...” sau đây để được câu hoàn chỉnh:

Định luật bảo toàn năng lượng: “Năng lượng không tự nhiên sinh ra cũng không tự nhiên mất đi, nó chỉ chuyển từ dạng này sang dạng khác hoặc truyền từ ... này sang ... khác.”

- A. vật - vật.
- B. bộ phận - bộ phận.
- C. loại - loại.
- D. chỗ - chỗ.

Câu 80: Khi quạt điện hoạt động thì có sự chuyển hóa

- A. cơ năng thành điện năng.
- B. điện năng thành hóa năng.
- C. nhiệt năng thành điện năng.
- D. điện năng thành cơ năng.

II. TỰ LUẬN

Câu 1: Vì sao chúng ta cần phải bảo vệ đa dạng sinh học?

.....

.....

.....

.....

.....

.....

Câu 2: Biểu diễn lực tác dụng lên vật làm vật chuyển động theo hướng nằm ngang từ trái sang phải, độ lớn 3N, tỉ xích là 1cm ứng với 1N.



Câu 3: Một bao gạo có khối lượng 20kg thì có trọng lượng là bao nhiêu?

.....

Câu 4: Em hãy nêu một số biện pháp để tiết kiệm năng lượng trong các hoạt động hằng ngày?

.....

.....

.....

.....

.....

Câu 5: Em hãy nêu vai trò của đa dạng sinh học trong tự nhiên và trong thực tiễn?

.....

.....

.....

.....

.....

Câu 6: Em hãy biểu diễn lực F có phương ngang, chiều từ trái sang phải, độ lớn 4 N với tỉ xích 1cm ứng với 2 N?



Câu 7: Một thùng hàng có khối lượng là 40 kg thì trọng lượng của thùng hàng đó là bao nhiêu?

Câu 8: Biểu diễn lực tác dụng lên vật làm vật chuyển động theo hướng nằm ngang từ phải sang trái, độ lớn 2N, tỉ xích là 1cm ứng với 1N.



Câu 9: Một bạn học sinh có khối lượng 45 kg thì trọng lượng của bạn đó là bao nhiêu?

Câu 10: Hãy nêu các biện pháp tiết kiệm năng lượng trong cuộc sống hằng ngày?

Câu 11: Một người nâng một thùng hàng lên theo phương thẳng đứng với lực có độ lớn 100N. Hãy biểu diễn lực đó trên hình vẽ (tỉ xích 1cm ứng với 50N).



Câu 12: Một vật có khối lượng 5kg thì có trọng lượng là bao nhiêu?

Câu 13: Em hãy nêu 2 ví dụ về lực hấp dẫn giữa các vật trong đời sống?

Câu 14: Em hãy nêu một số biện pháp tiết kiệm năng lượng khi sử dụng các phương tiện giao thông?

Câu 15: Kéo 1 vật bằng 1 lực theo hướng nằm ngang từ trái sang phải, độ lớn 1500N. Hãy biểu diễn lực đó trên hình vẽ (tỉ xích 1cm ứng với 500N)



Câu 16: Một thùng hoa quả có khối lượng 2kg. Hãy cho biết trọng lượng của thùng hoa quả đó là bao nhiêu?

Câu 17: Một người kéo một thùng hàng theo phương ngang từ trái sang phải với lực có độ lớn 200N. Hãy biểu diễn lực đó trên hình vẽ (tỉ xích 1cm ứng với 50N).



Câu 18: Một quyển sách có cân nặng 200 gam thì trọng lượng của quyển sách đó là bao nhiêu?

Câu 19: Em hãy nêu 4 biện pháp để bảo vệ đa dạng sinh học?

Câu 20: Lực F có độ lớn 20N, phương thẳng đứng, chiều từ dưới lên trên. Biết tỉ lệ mắc xích 1cm ứng với 10N. Hãy biểu diễn lực F bằng hình vẽ?



Câu 21: Một viên đá có khối lượng 8kg. Hãy tính độ lớn của trọng lực tác dụng lên viên đá?

Câu 22: Thế nào là nguồn năng lượng tái tạo? Em hãy cho 2 ví dụ về năng lượng tái tạo?