

ỦY BAN NHÂN DÂN QUẬN 7
TRƯỜNG TRUNG HỌC CƠ SỞ
TRẦN QUỐC TUẤN

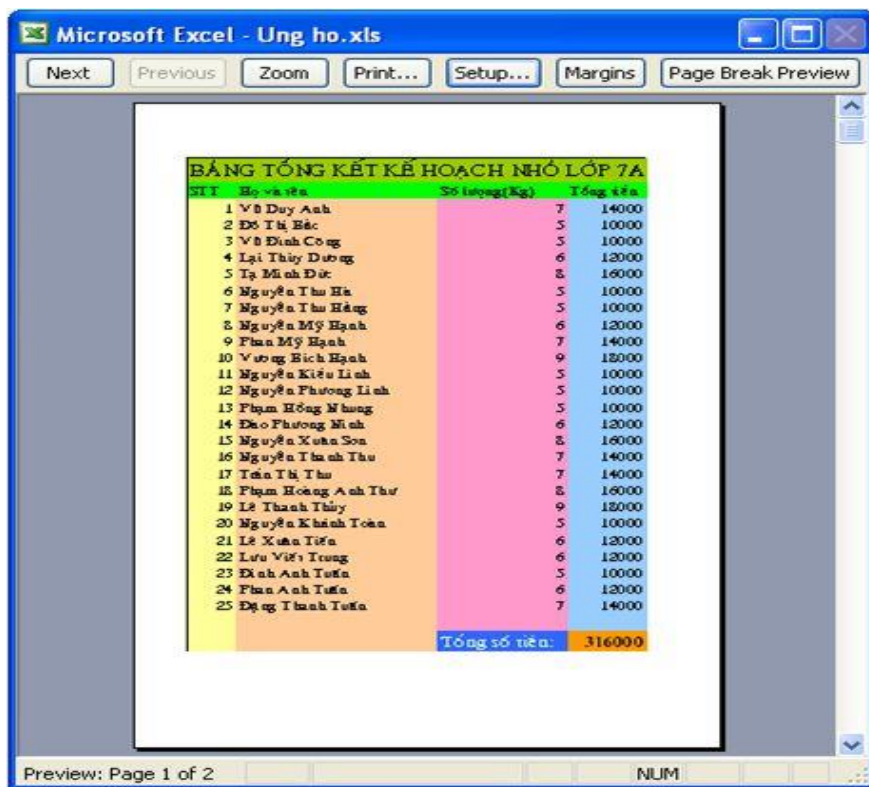
TRÌNH BÀY VÀ IN TRANG TÍNH

Môn: Tin học 7

Tuần 22 (tiết 43,44)

1. Xem trước khi in

Nháy nút: **Print Preview** trên thanh công cụ => Xuất hiện hộp thoại Print Preview (Xem trước khi in).



The screenshot shows the Microsoft Excel Print Preview window for a file named 'Ung ho.xls'. The window title bar includes 'Next', 'Previous', 'Zoom', 'Print...', 'Setup...', 'Margins', and 'Page Break Preview' buttons. The main content area displays a table titled 'BẢNG TỔNG KẾT KẾ HOẠCH NHÓM LỚP 7A'. The table has three columns: 'STT', 'Họ và tên', 'Số lượng(Kg)', and 'Tổng giá'. The data is as follows:

STT	Họ và tên	Số lượng(Kg)	Tổng giá
1	Võ Duy Anh	7	14000
2	Đỗ Tú Bắc	5	10000
3	Võ Đình Công	5	10000
4	Lại Thùy Dương	6	12000
5	Tạ Minh Đức	8	16000
6	Nguyễn Thu Hà	5	10000
7	Nguyễn Thu Hằng	5	10000
8	Nguyễn Mỹ Hạnh	6	12000
9	Phan Mỹ Hạnh	7	14000
10	Vương Bích Hạnh	9	18000
11	Nguyễn Kiều Linh	5	10000
12	Nguyễn Phương Linh	5	10000
13	Phạm Hồng Nhung	5	10000
14	Đào Phương Minh	6	12000
15	Nguyễn Xuân Sơn	8	16000
16	Nguyễn Thành Thu	7	14000
17	Tấn Thị Thu	7	14000
18	Phạm Hoàng Anh Thư	8	16000
19	Lê Thanh Thủy	9	18000
20	Nguyễn Khánh Toàn	5	10000
21	Lê Xuân Tiến	6	12000
22	Lưu Việt Trung	6	12000
23	Đinh Anh Tuấn	5	10000
24	Phan Anh Tuấn	6	12000
25	Đặng Thành Tuấn	7	14000
Tổng số tiền:			316000

The status bar at the bottom indicates 'Preview: Page 1 of 2' and 'NUM'.

Hình 1. Hộp thoại Print Preview

Trong đó:

- Next: xem trang tiếp theo;
- Previous: xem trang trước;
- Zoom: Phóng to, thu nhỏ;
- Print: Mở hộp thoại in;
- Setup...: Mở hộp thoại thiết đặt trang;
- Margins: Hiện, ẩn các đường lưới trong chế độ Print preview;
- Page Break preview: Xem dưới dạng ngắt trang.

2. Điều chỉnh ngắt trang

- Bước 1: Chọn View/ Page Break Preview. Xuất hiện dấu ngắt trang
- Bước 2: Đưa trỏ chuột vào dấu ngắt trang

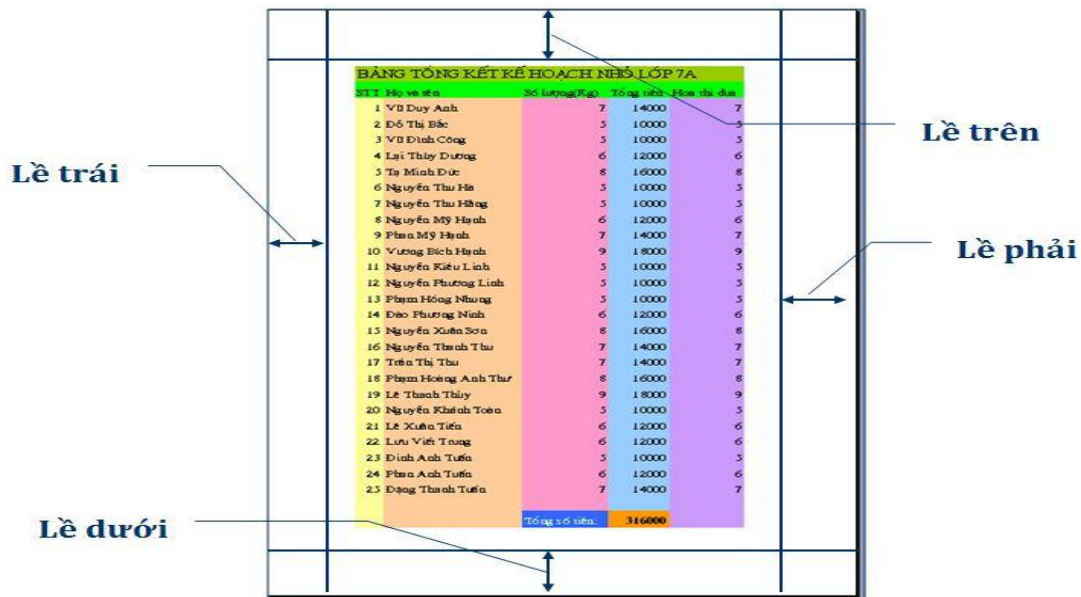
- Bước 3: Kéo thả đến vị trí cần thiết.

STT	Họ và tên	Số lượng(Kg)	Tổng tiền	Hoa thi đua
1	Vũ Duy Anh	7	14000	7
2	Đỗ Thị Bắc	5	10000	5
3	Vũ Đình Công	5	10000	5
4	Lại Thùy Dương	6	12000	6
5	Tạ Minh Đức	8	16000	8
6	Nguyễn Thu Hà	5	10000	5
7	Nguyễn Thu Hằng	5	10000	5
8	Nguyễn Mỹ Hạnh	6	12000	6
9	Phan Mỹ Hạnh	7	14000	7
10	Vương Bích Hạnh	9	18000	9
11	Nguyễn Kiều Linh	5	10000	5
12	Nguyễn Phương Linh	5	10000	5
13	Phạm Hồng Nhung	5	10000	5
14	Đào Phương Ninh	6	12000	6
15	Nguyễn Xuân Sơn	8	16000	8
16	Nguyễn Thanh Thu	7	14000	7

Hình 2. Chọn View/ Page Break Preview

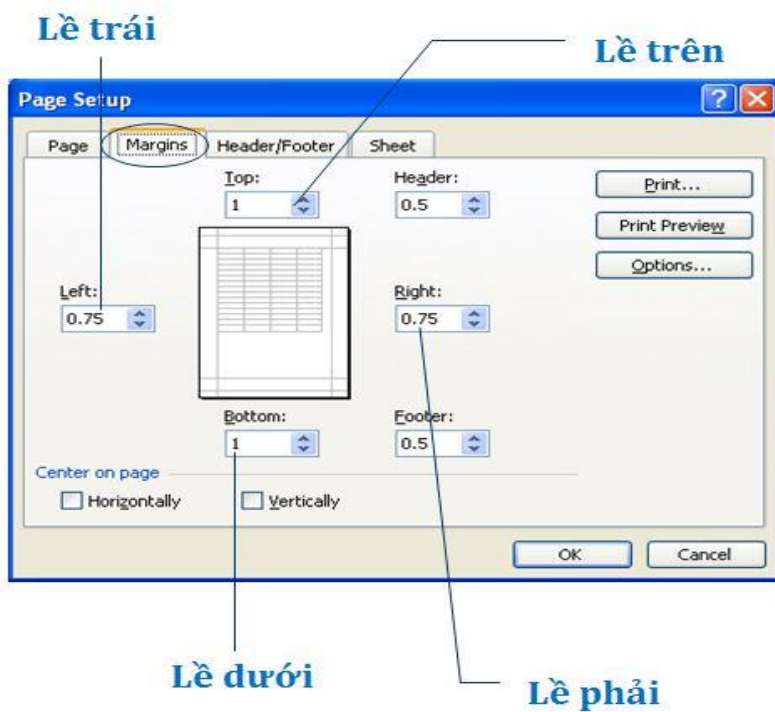
STT	Họ và tên	Số lượng(Kg)	Tổng tiền	Hoa thi đua
1	Vũ Duy Anh	7	14000	7
2	Đỗ Thị Bắc	5	10000	5
3	Vũ Đình Công	5	10000	5
4	Lại Thùy Dương	6	12000	6
5	Tạ Minh Đức	8	16000	8
6	Nguyễn Thu Hà	5	10000	5
7	Nguyễn Thu Hằng	5	10000	5
8	Nguyễn Mỹ Hạnh	6	12000	6
9	Phan Mỹ Hạnh	7	14000	7
10	Vương Bích Hạnh	9	18000	9
11	Nguyễn Kiều Linh	5	10000	5
12	Nguyễn Phương Linh	5	10000	5
13	Phạm Hồng Nhung	5	10000	5
14	Đào Phương Ninh	6	12000	6
15	Nguyễn Xuân Sơn	8	16000	8
16	Nguyễn Thanh Thu	7	14000	7

Hình 3. Xuất hiện dấu ngắt trang



Hình 4. Kéo thả đến vị trí cần thiết

3. Thiết đặt lề và hướng trang in

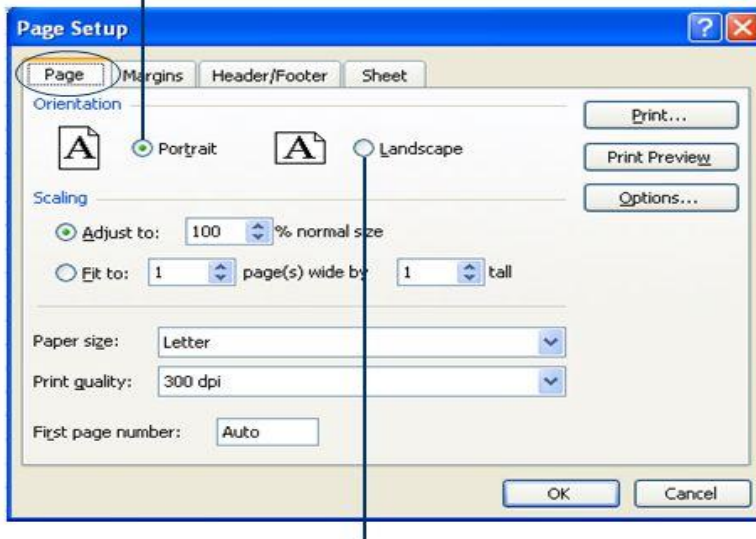


Hình 5. Lề trang in

a. Thiết đặt lề trang in

- Bước 1: Chọn File/ Page Setup, sẽ xuất hiện hộp thoại
- Bước 2: Mở trang Margins. Thay đổi thông số trong các ô Top, Bottom, Left, Right
- Bước 3: Nháy OK

Hướng giấy đứng



Hướng giấy nằm ngang

Hình 6. Thẻ Margins trong hộp thoại Page Setup

b. Thiết đặt hướng trang in

- Bước 1: Chọn File/ Page Setup sẽ xuất hiện hộp thoại
- Bước 2: Mở trang Page, chọn:
 - + Portrait: hướng giấy đứng
 - + Landscape: hướng giấy nằm
- Bước 3: Nháy OK



Hình 7. Thẻ Page trong hộp thoại Page Setup

4. In trang tính

Sau khi thiết đặt và kiểm tra các trang in, nếu thấy:

- Các trang đã được ngắt một cách hợp lí
- Cách trình bày trên từng trang đã phù hợp

Thì việc in trang tính chỉ còn là thao tác đơn giản. Ta chỉ cần nháy nút Print để in trang tính này.

5. Dặn dò: Nếu nhà có máy in các em thực hiện in bài Bảng điểm lớp 7A đã học ở bài trước và nộp cho giáo viên trong tiết học trực tiếp.