

# HƯỚNG DẪN SỬ DỤNG PHẦN MỀM VẼ SƠ ĐỒ TƯ DUY EDRAWMIND

B1: Tải phần mềm EdrawMind

B2: Mở chương trình

Các chọn lựa chính:

Open: Mở 1 file \*.emmx đã lưu

New: Tạo file mới

Save: Lưu file đang thực hiện

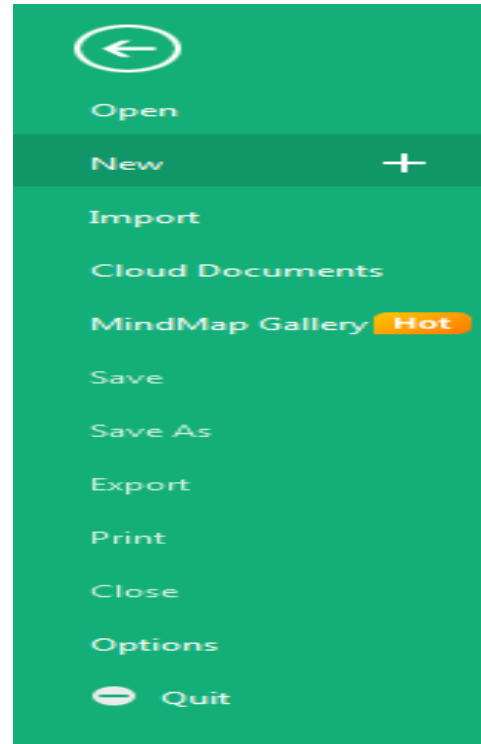
Save: Lưu file

Export: Lưu file dưới các định dạng khác

Print: In

Close: Đóng file soạn thảo

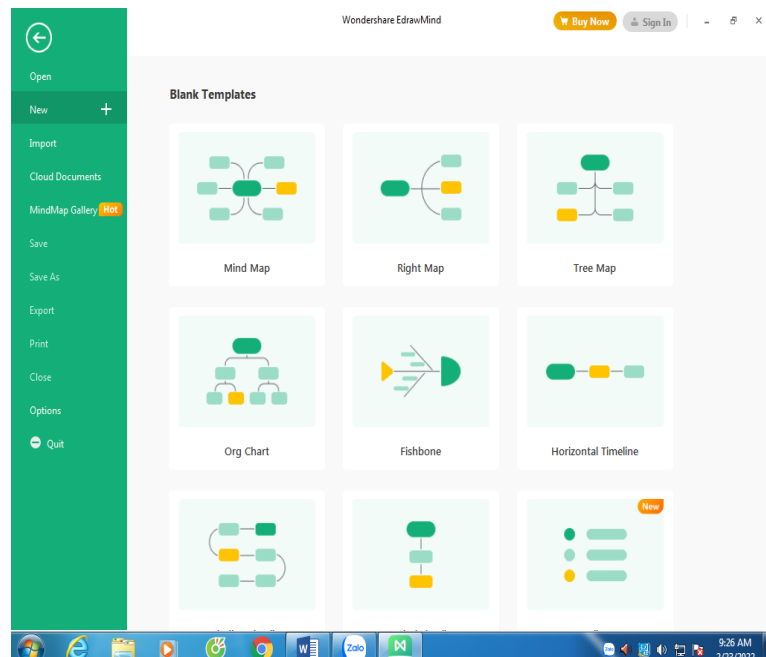
Quit: Thoát chương trình



B3: Tạo file mới: ở New:  
chọn kiểu Sơ đồ tư duy

**Các đối tượng chính:**

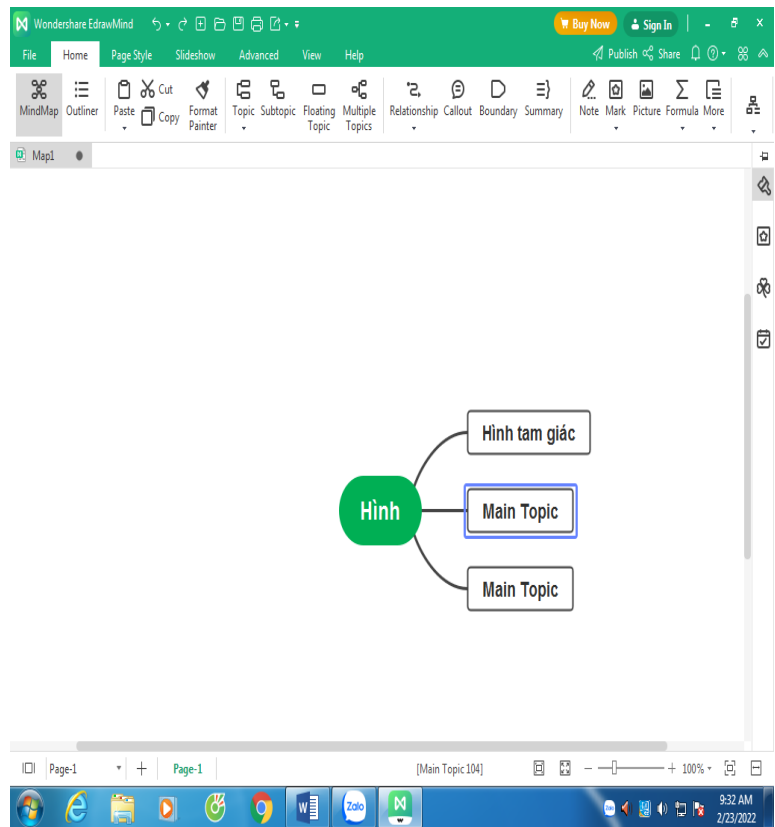
- Main Idea: Ý chính
- Main Topic: Chủ đề chính
- Suptopic: Chủ đề phụ cấp 1, chủ đề phụ cấp 2...



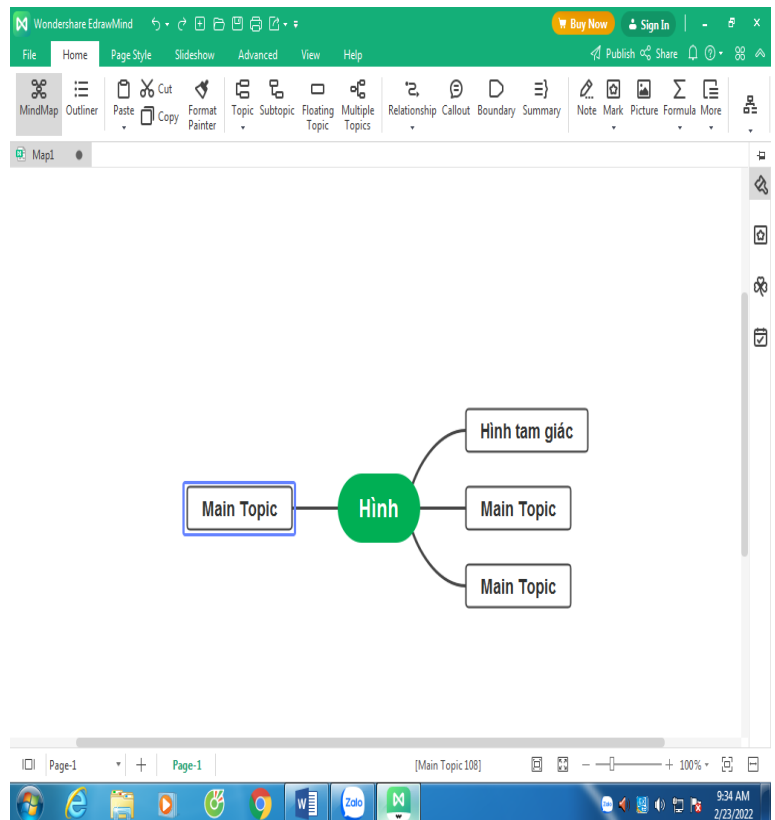
#### B4: Các thao tác chính trên

#### khung soạn thảo

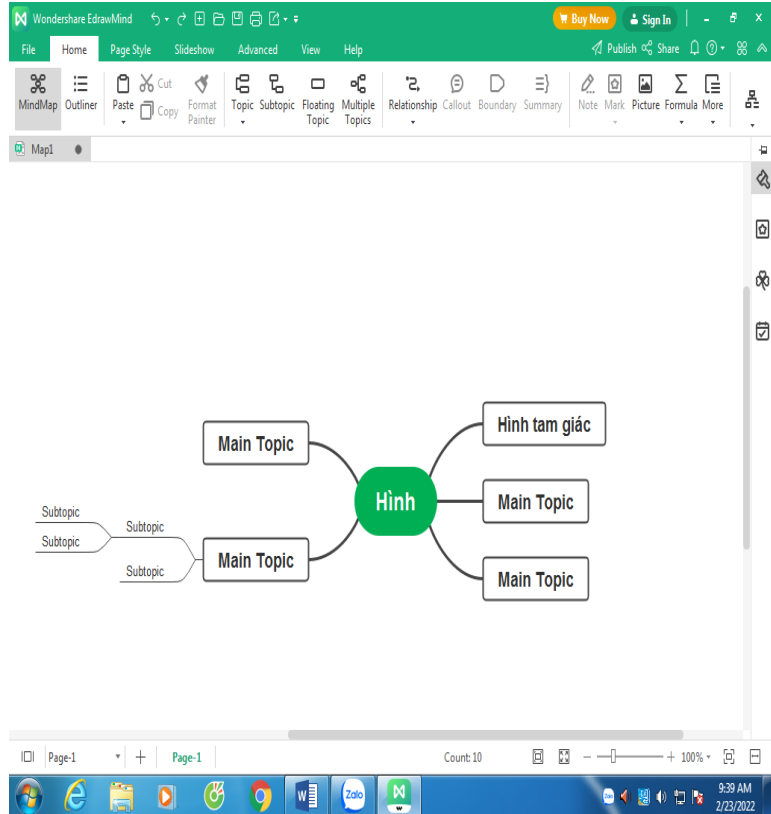
- Nhập nội dung: Nhấp vào đối tượng rồi nhập nội dung



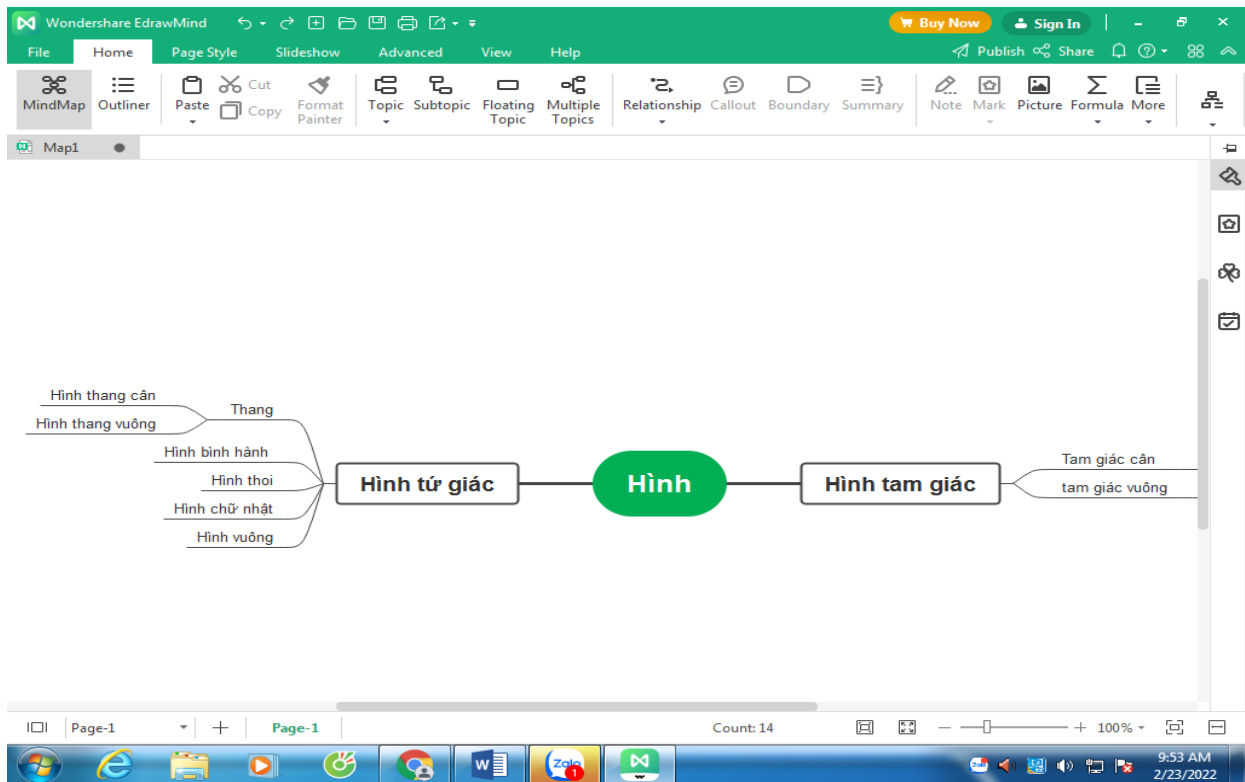
- Thêm Main Topic : Chọn Main idea, rồi Enter



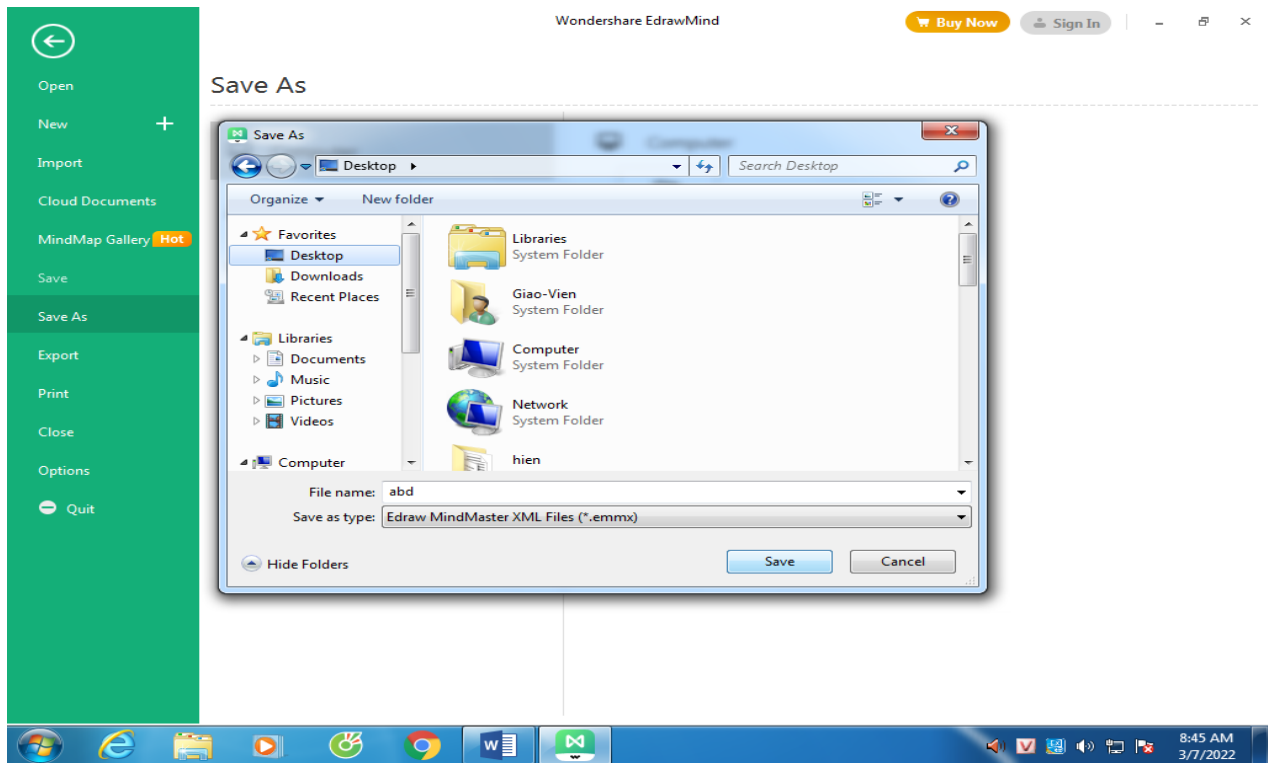
- Thêm Suptopic: Chọn đối tượng rồi nhấn Tab, trong Suptopic ta có thể thêm Suptopic con



- Xóa đối tượng: Chọn đối tượng rồi nhấn phím Delete.



## B5: Lưu sơ đồ. File-Save



Bài tập: Vẽ sơ đồ tư duy theo các chủ đề sau:

- 1 Giới thiệu bản thân
- 2 Kế hoạch giải trí cuối tuần tại một khu vui chơi
- 3 Tóm tắt các hình đã học