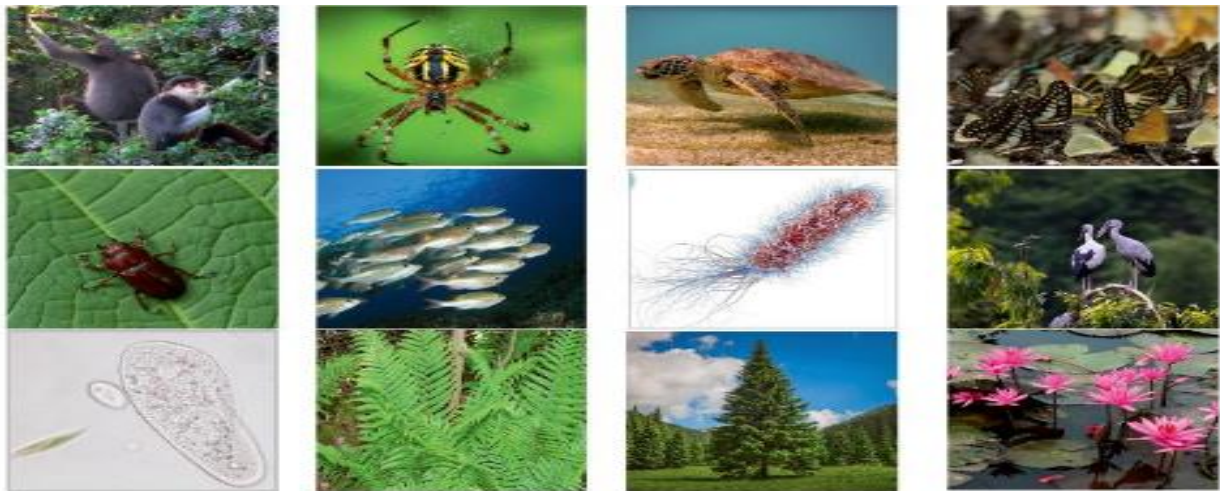


**HƯỚNG DẪN HỌC SINH TỰ HỌC**  
**CHỦ ĐỀ 8: ĐA DẠNG THẾ GIỚI SỐNG**  
**BÀI 22: PHÂN LOẠI THẾ GIỚI SỐNG – Tiết 1**

**I. HƯỚNG DẪN TỰ HỌC**

\* Tìm hiểu về sự cần thiết phân loại thế giới sống



▲ Hình 22.1. Một số sinh vật trong tự nhiên

Em hãy quan sát hình 22.1 và cho biết:

**Câu 1:** Tên của các sinh vật trong hình này?

**Câu 2:** Em có nhận xét gì về thế giới sống?

**Hướng dẫn:** Thế giới sống có đa dạng về số lượng, các loài hay không? Có đa dạng về đặc điểm môi trường sống của chúng hay không?

**Câu 3:** Theo em, tại sao phải phân loại thế giới sống?

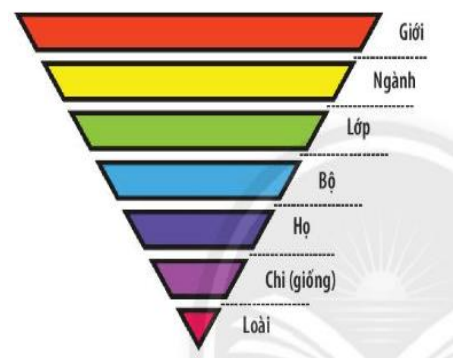
**Câu 4:** Thế giới sống phân loại theo những tiêu chí gì? Em có thể phân loại các sinh vật có trong hình như thế nào?

Từ những câu hỏi trên theo em, thế nào là phân loại thế giới sống?

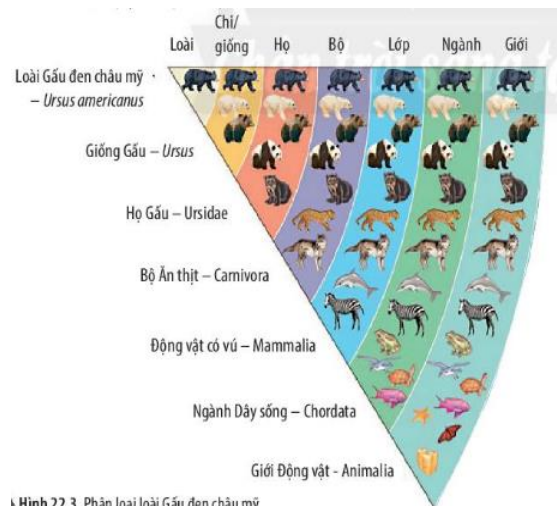
Nhiệm vụ của phân loại thế giới sống là gì?

\* Tìm hiểu về các bậc phân loại

Quan sát hình ảnh và kể tên các bậc phân loại sinh vật theo thứ tự từ thấp đến cao trong thế giới sống?



Từ cách phân loại gấu đen châu mỹ, e hãy cho biết các bậc phân loại của loài gấu trắng trong hình này.



**\* Tìm hiểu cách gọi tên loài**

**Câu 1:** Sinh vật có những cách gọi tên nào?

Hướng dẫn: Quan sát hình bên và trả lời

**Câu 2:** Nêu cách gọi tên khoa học của sinh vật

**Hướng dẫn:** Nhìn tên khoa học của cá lóc:

*Channa Striata* (Bloch, 1793)

Tên này được ghép từ:

Tên giống + tên loài (tác giả, năm công bố)

=> Cách gọi tên khoa học

**Câu 3:** hãy gọi tên khoa học của một số loài sau đây?



Tên phổ thông	Tên chi/ giống	Tên loài
Con người	<i>Homo</i>	<i>sapiens</i>
Chim bồ câu	<i>Columba</i>	<i>livia</i>
Cây ngọc lan trắng	<i>Magnolia</i>	<i>alba</i>
Cây ngô	<i>Zea</i>	<i>mays</i>

Ví dụ: Con người: *Homo sapiens*

**II. NỘI DUNG GHI BÀI**

**CHỦ ĐỀ 8: ĐA DẠNG THỂ GIỚI SỐNG**

**BÀI 22: PHÂN LOẠI THỂ GIỚI SỐNG – Tiết 1**

**1) Sự cần thiết của việc phân loại thể giới sống**

- Phân loại thế giới sống là cách sắp xếp sinh vật vào một hệ thống theo trật tự nhất định dựa vào đặc điểm cơ thể
- Nhiệm vụ của phân thế giới sống là phát hiện, mô tả, đặt tên và sắp xếp sinh vật vào hệ thống phân loại.

## **2) Các bậc phân loại sinh vật**

- Trong nguyên tắc phân loại, các bậc phân loại từ nhỏ đến lớn được sắp xếp theo trật tự: Loài -> chi/ giống -> họ -> bộ -> lớp -> ngành -> giới.

Trong đó: loài là bậc phân loại cơ bản, bậc phân loại càng nhỏ thì sự khác nhau giữa các sinh vật cùng bậc càng ít.

- Cách gọi tên sinh vật:

- + Tên phổ thông là cách gọi phổ biến của loài có trong danh lục tra cứu
- + Tên khoa học là cách gọi tên một loài sinh vật theo tên giống và tên loài
- + Tên địa phương là cách gọi truyền thống của người dân bản địa theo vùng miền, quốc gia.

## **III. DẶN DÒ**

- Học bài
- Xem trước phần 3,4 trang 104,105