

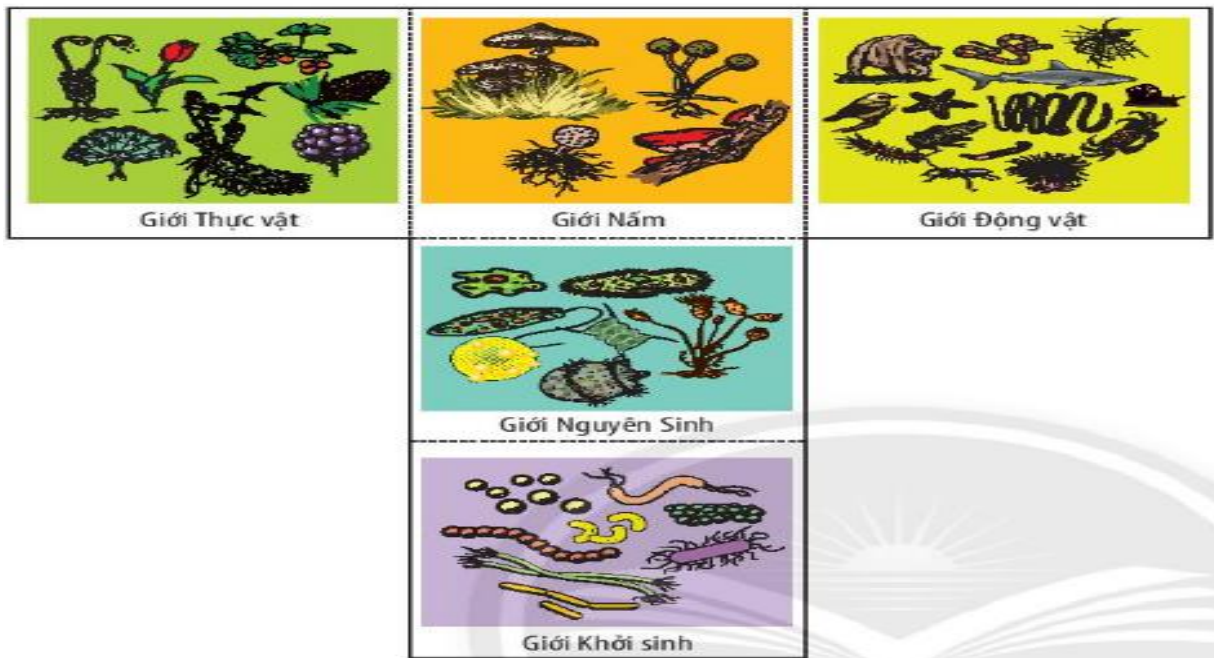
# HƯỚNG DẪN TỰ HỌC

## BÀI 22: PHÂN LOẠI THỂ GIỚI SỐNG (TIẾT 2)

### A. HƯỚNG DẪN TỰ HỌC

#### 3. CÁC GIỚI SINH VẬT

- Quan sát H.22.5, hãy cho biết sinh vật được chia thành mấy giới?

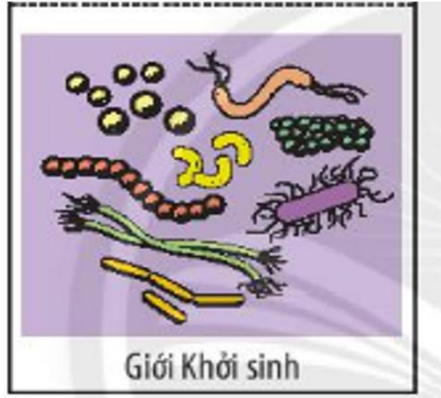


Theo Whittaker, 1969, thể giới sống được chia thành năm giới: Khởi sinh, Nguyên sinh, Nấm, Thực vật, Động vật.

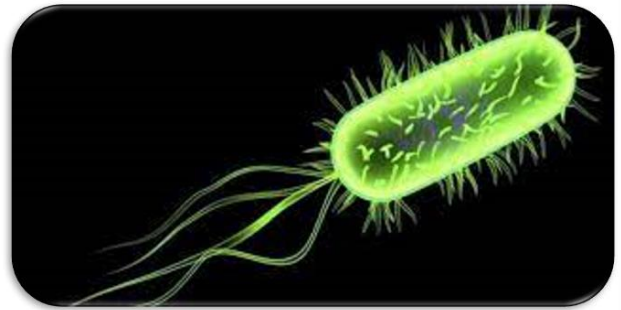
Đọc sách và nêu các tiêu chí để phân loại 5 giới sinh vật.

Đáp án: Dựa vào đặc điểm cấu tạo tế bào, mức độ tổ chức cơ thể, khả năng di chuyển, kiểu dinh dưỡng

Em hãy nêu các đặc điểm của từng giới, đại diện các giới.

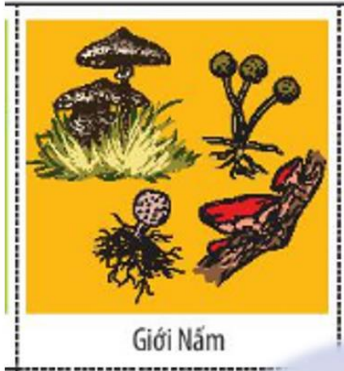


Tế bào nhân sơ  
Sống tự dưỡng hoặc dị dưỡng  
Môi trường sống đa dạng  
Đại diện: vi khuẩn E.coli



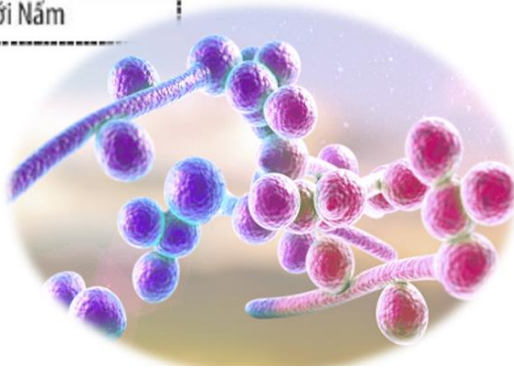
Tế bào nhân thực  
Phần lớn là cơ thể đơn bào  
Sống tự dưỡng hoặc dị dưỡng  
Môi trường sống: nước hoặc  
trên cơ thể sinh vật  
Đại diện: Trùng roi, tảo lục,....





Gới Nấm

Tế bào nhân thực  
Cơ thể đơn bào hoặc đa bào  
Sống dị dưỡng  
Đại diện: Nấm mốc, nấm men,....



Gới Thực vật

Tế bào nhân thực  
Cơ thể đa bào  
Sống tự dưỡng (khả năng quang hợp)  
Môi trường sống đa dạng  
Không có khả năng di chuyển  
Đại diện: Rêu tường, dương xỉ, thông đất, lúa nước,..





Tế bào nhân thực

Cơ thể đa bào

Sống dị dưỡng

Môi trường sống đa dạng

Có khả năng di chuyển

Đại diện: San hô, tôm sông, châu chấu, giun đất, cá hồi, ếch, thạch sùng, gà lôi, khỉ vàng,....



Hãy xác định môi trường sống của đại diện các sinh vật thuộc năm giới bằng cách hoàn thành bảng theo mẫu sau:

Giới	Đại diện	Môi trường sống		
		Nước	Cạn	Sinh vật
Khởi sinh	Vi khuẩn <i>E coli</i>	+	+	+
Nguyên sinh				
Nấm				
Thực vật				
Động vật				



Đáp án

Giới	Đại diện	Môi trường sống		Sinh vật
		Nước	Cạn	
Khởi sinh	Vi khuẩn <i>E coli</i>	+	+	+
Nguyên sinh	Trùng roi	+	-	-
Nấm	Nấm rơm	-	+	-
Thực vật	Cây rau muống	+	+	-
Động vật	Cá chép	+	-	-

B. Nội dung ghi bài (các em ghi phần này vào vở)

## Bài 22. PHÂN LOẠI THỂ GIỚI SỐNG ( tiết 2)



### 3. Các giới sinh vật

#### Giới sinh vật

- Giới Khởi sinh: vi khuẩn *E.coli*,...
- Giới nguyên sinh: tảo lục, trùng roi..
- Giới nấm: nấm men, nấm mốc
- Giới thực vật: lúa, rêu, dương xỉ,.....
- Giới động vật: ếch, cá, chim, khi,...

**Dặn dò:**

- **Học bài**
- **Xem trước phần 4 “Khóa lưỡng phân”**

**Bài tập:**

Quan sát hình SGK trang 106 và cho biết các loài sinh vật thuộc giới nào?

